

# B A L O N C E S T O

P A V I M E N T O Y E Q U I P A M I E N T O



 **MONDO** INDOOR.SPORT.

SPORT.EQUIPMENT.

MONDO ES PROVEEDOR OFICIAL DEL PAVIMENTO Y EQUIPAMIENTO DEPORTIVO DE LOS JUEGOS OLÍMPICOS Y PARALÍMPICOS DE LONDRES 2010



Videopantalla

Marcador & software



# PROVEEDOR "LLAVE EN MANO"

PARA PABELLONES Y GRANDES ARENAS

Módulo de 24 segundos

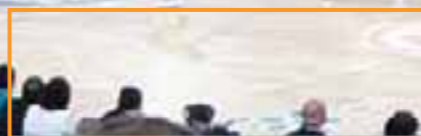
Canasta de Baloncesto



Consolas Fiba  
Flecha indicadora de alternancia de posesión



Pavimento



# CONCEPTO Y DISEÑO • SUMINISTRO DE PRODUCTOS • INSTALACIÓN • ASISTENCIA

Mondo cuenta con un equipo de técnicos conocedores de los reglamentos deportivos y normas vigentes de tal forma que pueden ayudar al cliente a evaluar las diferentes cuestiones de su proyecto y sugerir las soluciones más adecuadas en cada caso. Desde hace 60 años Mondo proyecta y realiza instalaciones deportivas.

Mondo controla todo el proceso productivo de cada uno de los componentes, por lo que puede garantizar una calidad total, así como el cumplimiento de las normas de las Federaciones deportivas.

Mondo colabora con los responsables y los gestores de las instalaciones deportivas para garantizar que la instalación tenga el mejor rendimiento deportivo y operativo, gestionando la calidad y el rendimiento del producto en todas las etapas.

El servicio de asistencia mondo no se limita a las intervenciones de post-venta de nuestros productos. Ante posibles problemas producidos por la utilización de equipamientos inadecuados, Mondo puede sugerir diferentes soluciones que los resuelvan en función de un exhaustivo análisis de la situación.

PROVEEDOR OFICIAL DE EQUIPAMIENTO DE LOS JUEGOS OLÍMPICOS DE ATENAS

PROVEEDOR OFICIAL DE PAVIMENTO Y EQUIPAMIENTO DE LOS JUEGOS OLÍMPICOS DE PEKÍN



PROVEEDOR OFICIAL

Colaborador oficial • Desde 1994

Suelos de vinilo • Desde 1994

Canastas • Desde 1997

Pavimento de madera • Desde 2000

Marcadores • Desde 2001

EVENTOS DE PRIMER NIVEL

2010 Karlovy Vary

República checa

2010 Estambul, Turquía

2007 Saltama, Japón

2003 Freiburg, Suiza

2002 Freiburg, Suiza

2001 París, Francia

2000 Lausana, Suiza

2000 Hong Kong, China



PROVEEDOR OFICIAL TEMPORADA 2009-2010

Patrocinador y equipamiento

Praga 2006

Madrid 2008

Equipamiento

Atenas 2007

## PAVIMENTO DESMONTABLE

### FAST BREAK SYSTEM 2

El producto cumple con las normas internacionales de la Fiba.

#### CAPA SUPERIOR

Madera maciza de haya de 4 mm de espesor.

#### CAPA INTERMEDIA

En la parte inferior se alojan las piezas de unión realizadas en poliamida, para la unión entre placas.

#### TACOS ELÁSTICOS DE CAUCHO

De forma cilíndrica roscados al plywood de 20 mm de altura.

#### GROSOR TOTAL

48 mm.

#### DIMENSIONES

Tamaños para baloncesto, balonmano y fútbol sala. Bajo pedido específico se pueden fabricar canchas de juego con otras dimensiones.



En la parte inferior se alojan las piezas de unión realizadas en poliamida, para la unión entre placas.

### INSTALACIÓN FÁCIL



## CANASTA DE BALONCESTO

### MONDO ATHENS

El producto cumple con las normas internacionales de la Fiba.

Canasta de baloncesto fijada al suelo de la mejor calidad.

Elevación y transporte manual.

#### ARO BASCULANTE

Cumple las normativas FIBA.

Carece de ganchos de sujeción y aberturas superiores a 8 mm para evitar lesiones en el jugador.

#### TABLERO DE CRISTAL

Con dos láminas de vidrio templado unidas Butiral (P.V.B.) que en caso de rotura evita la caída de fragmentos.

#### DOS POSICIONES DIFERENTES

Baloncesto.

Posición plegada para almacenaje y transporte.

#### FÁCIL MONTAJE Y DESMONTAJE

Muelles de tracción para el plegado y desplegado de la canasta.



## MODULO 24 SEGUNDOS CUATRO CARAS



Módulo de 24 segundos

Marco luminoso para tablero

## VIDEOPANTALLAS Y MARCADORES

El producto cumple con las normas internacionales de la Fiba.

### VIDEOMARCADOR ANDROMEDA

#### MÓDULOS LATERALES Y SUPERIORES

Muestra los números, las faltas y los puntos de todos los jugadores de cada equipo y proporciona información clara y comprensible sobre todos los parámetros relevantes del juego.

#### MÓDULO CENTRAL

El videomarcador mide 3,85 m x 2,90 m y se ha fabricado utilizando LEDs de alto rendimiento y brillo.



### PEGASUS

#### MÓDULOS LATERALES (2)

Muestra los datos relativos a los jugadores de cada equipo.

#### MÓDULO CENTRAL

Ofrece una información clara y comprensible de todos los parámetros de juego importantes.

#### MÓDULO INFERIOR

Indica el número de faltas acumuladas por cada equipo así como el jugador que ha cometido la falta personal más reciente.



### CONSOLAS FIBA

Diseñadas para alta competición.



### FLECHA INDICADORA DE ALTERNANCIA DE POSESIÓN

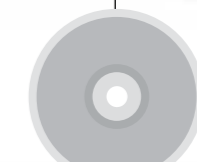


## SOLUCIONES PARA VIDEOPANTALLAS DE LED Y SOFTWARE MONDOVIDEO

El producto cumple con las normas internacionales de la Fiba.

### SOFTWARE MONDOVIDEO

Permite convertir la videopantalla tanto en un marcador con toda la información del partido, como en un soporte para videos publicitarios o de repeticiones de jugadas.



### SOLUCIÓN COMBINADA CON VIDEOPANTALLAS Y SOFTWARE MONDOVIDEO

Se pueden realizar diferentes combinaciones dependiendo del tamaño del pabellón.



**Mondo S.p.A.**  
Tel +39 0173 23 21 11  
Fax +39 0173 23 24 00  
info@mondoita.com

**Mondo Ibérica S.A.**  
Tel +34 976 57 43 03  
Fax +34 976 57 43 71  
market@mondoiberica.es

**Mondo Luxembourg S.A.**  
Tel +352 557078-1  
Fax +352 557693  
mondo@mondo.lu

**Mondo America Inc.**  
Tel +1 450 967 5800  
Fax +1 450 663 7927  
mondo@mondousa.com

**Mondo U.S.A. Inc.**  
Tel +1 610 834 3835  
Fax +1 610 834 3837  
mondo@mondousa.com

**Mondo France S.A.**  
Tel +33 1 48264370  
Fax +33 1 48265673  
info@mondo.fr

**Mondo GmbH**  
Tel +49 0651 97902-0  
Fax +49 0651 97902-10  
info@mondo.de

**Mondo Portugal**  
Tel +351 21 234 87 00  
Fax +351 21 234 87 09  
mondoportugal@mondo.pt

**Mondo Nordic AB**  
Tel +46 835 7272  
Fax +46 825 9092  
info@mondonordic.se

**Mondo UK Ltd.**  
Tel +44 178 855 5012  
Fax +44 845 362 8322  
cjack@mondosport.co.uk

**Mondo Russia**  
info@mondoworldwide.ru

**Mondo Floorings China Ltd**  
Tel +86 10 6159 8814  
Fax +86 10 6159 5854  
info@mondochina.com.cn



[www.mondoworldwide.com](http://www.mondoworldwide.com)