

MIONDO®

CONTRACT
VINYL

PAVIMENTOS VINÍLICOS

MONDO®

PAVIMENTOS DE ALTA CALIDAD



EN HARMONÍA CON EL MEDIOAMBIENTE



Mondo ha sido una empresa familiar desde sus inicios en 1948. El éxito de Mondo se ha conseguido a través de inversiones en tecnología y en nuestro compromiso con los más altos niveles de calidad. Hoy, Mondo es una compañía mundial con más de 1500 empleados en 13 plantas productivas y sedes comerciales, vendiendo sus productos en más de 193 países. Mondo es el mayor fabricante por volumen de pavimentos deportivos.

CADA AÑO MONDO INVIERTE
EL 6% DE SUS BENEFICIOS EN

INVESTIGACIÓN

OBJETIVO

El objetivo es contribuir, a través del color, a la mejora de la calidad de vida en los distintos espacios públicos, encontrando los tonos y los niveles de claridad y saturación apropiados para cada uso.

INVESTIGACIÓN

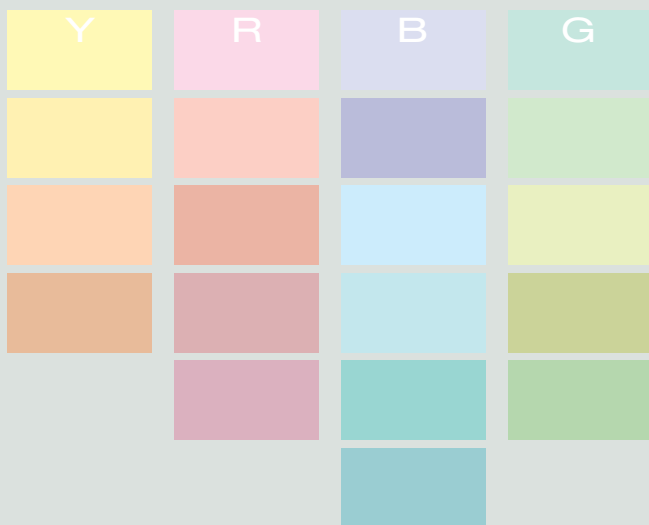
Mondo encargó al estudio de Giulio Bertagna y Aldo Bottoli B&B Colordesign un proyecto de investigación para diseñar una paleta de colores, ordenada según su uso.

B&B Colordesign basó su investigación en los aspectos psico-fisiológicos del color en el usuario final, aplicando neurociencia a la llamada Ciencia del Color.

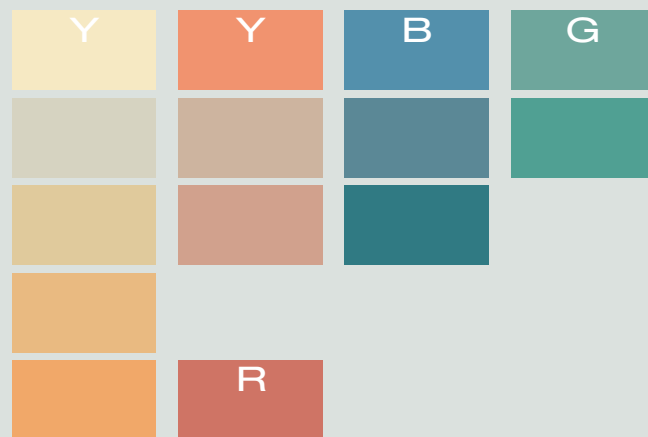
Los nuevos colores diseñados para usos específicos se han agrupado de acuerdo con el sistema HML y están organizados por grupos temáticos.

SUGERENCIAS DE COLOR B&B

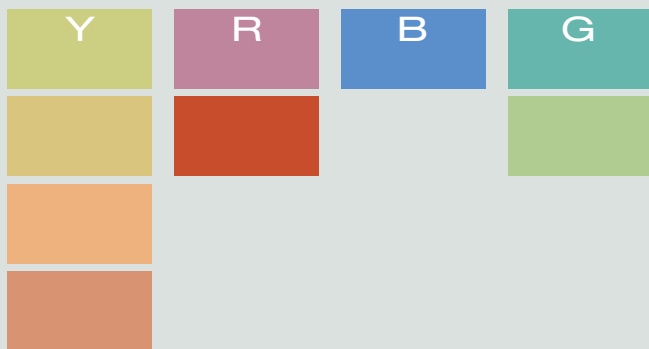
SANIDAD • NIÑOS



SANIDAD • ADULTOS



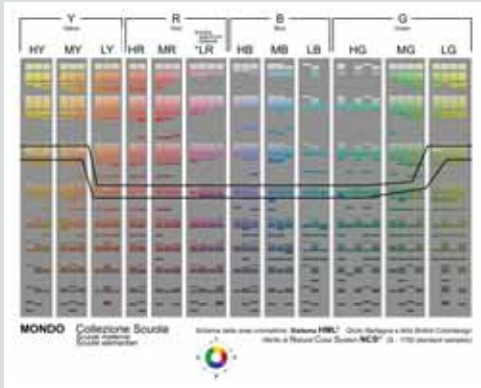
ESCUELAS • INFANTILES



ESCUELAS • MEDIAS



Y DESARROLLO BIENESTAR



El sistema HML ha sido creado por Giulio Bertagna y Aldo Bottoli del estudio de diseño B&B Colordesign para ayudar a los diseñadores a escoger colores, generando muestras unidas por grupos (amarillos [Y], rojos [R], Azules [B] y verdes [G]) y los ordena de acuerdo con las frecuencias de color (alta [H], media [M] y baja [L]) que corresponden con longitudes de onda larga, media y corta.

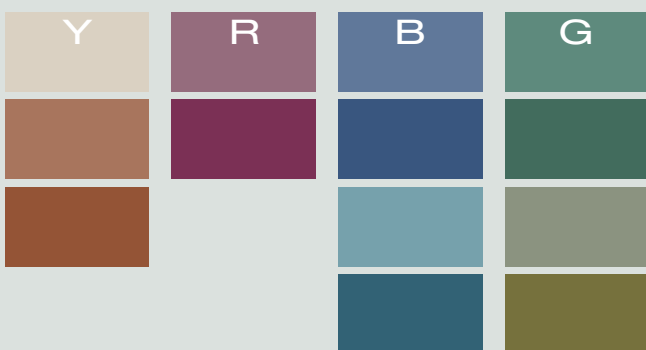
SANIDAD • TERCERA EDAD



OFICINAS



ESCUELAS • UNIVERSIDAD



TIENDAS • GRAN DISTRIBUCIÓN



RESULTADOS

El resultado del estudio tuvo como resultado una innovadora paleta de colores, organizada según el uso final.



CONFORT

CONFORT AL CAMINAR

Los pavimentos resilientes tienen propiedades antifatiga.

CÁLIDO

Los pavimentos vinílicos Mondo comparados con los cerámicos, son más cálidos y confortables gracias a su conductividad térmica **(EN 12667)**.



BUENA ABSORCIÓN ACÚSTICA

Respecto a otros tipos de pavimento, los pavimentos vinílicos Mondo atenúan el ruido generado por el calzado (**4 dB min - 10 dB max**).

Gracias a las mencionadas propiedades los pavimentos Mondo **contribuyen al aislamiento acústico** de los ambientes de trabajo (ISO 140-8 e ISO 717-2).



PRESTACION





ES

LARGA DURACIÓN

Duración excepcionalmente larga gracias a las características de resiliencia, a los bajos valores de deformación residual (EN 433), óptima flexibilidad (EN 435) y resistencia al uso (EN 660-2).

RESISTENCIA AL USO

Diseñado para soportar tráfico intenso:

- Resistencia al uso: **EN 660-2 Grupo T y P**
- Clasificación CSTB: **U4 P3 E2/3 C1**
- Clasificación EN 685: **Hasta la clase 43**

RESISTENCIA A LAS MANCHAS

Los pavimentos Mondo se mantienen perfectamente limpios gracias a su superficie no porosa (EN 423).

RESISTENCIA A PRODUCTOS QUÍMICOS

Los pavimentos vinílicos tienen una resistencia óptima a los líquidos fisiológicos, a aquellos que se suelen utilizar en los hospitales, a las sustancias químicas, disolventes, ácidos, soluciones alcalinas, aceites y grasas, desinfectantes, etc.

BAJOS COSTES DE MANTENIMIENTO

Un acabado protector en PU aplicado durante el ciclo de producción deja una superficie especialmente fácil de limpiar reduciendo así las necesidades de mantenimiento.

SEGURO PARA EL MEDIOAMBIENTE

Los pavimentos Mondo están diseñados para tener bajas emisiones volátiles (VOC).

ANTIESTÁTICO

Los pavimentos vinílicos se muestran antiestáticos con las pisadas (EN 1815).

REACCIÓN AL FUEGO

Cumplen con la norma EN 13501-1, y están certificados como clase **B_{fl} - S1 e C_{fl} - S1** según la normativa europea.

SEGURIDAD

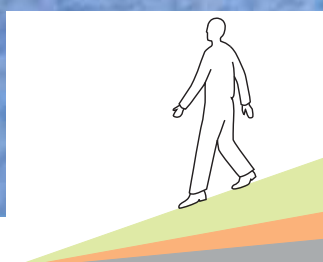
SEGURO AL CAMINAR

Los pavimentos vinílicos minimizan el deslizamiento, en beneficio de la seguridad y la comodidad de los usuarios, de acuerdo con las normas nacionales e internacionales en vigor.

DIN 51130

Algunos productos de nuestra gama como el nuevo producto Fluo han alcanzado la clasificación R10 en el test de las características anti-deslizamiento - DIN 51130.

Comprobación de propiedad anti-deslizante. Prueba test sobre rampa inclinada.



CLASIFICACIÓN

R 10

R 9

■ R 10 Safety/PC10 ■ R 9 Producto estándar



HIGIÉNICO

MEJORES SOLUCIONES HIGIÉNICAS

BACTERIOSTÁTICOS

Los pavimentos vinílicos con acabado poliuretánico son antibacterianos e antimicrobicos

IMPERMEABLE

Los pavimentos vinílicos con acabado poliuretánico no son porosos, son impermeables y **perfectamente lavables**.



REVESTIMIENTO DE PAREDES

Paredes y suelos pueden ser cubiertas con revestimientos vinílicos para una mejor limpieza global.

Vinyl Murale es un revestimiento para paredes disponible en PVC, que posee la certificación al fuego clase 1.

Más información en páginas 28 - 29



ESCOCIA / PIEZAS ESPECIALES

Es posible proveer una perfecta unión entre el suelo y la pared mediante una escocia con el propio pavimento o un rodapie con piezas especiales tanto en ángulos salientes como entrantes para aquellas estancias que requieran condiciones especiales de higiene y antideslizamiento.

LOGOTIPOS IN



S E R T A D O S



TECNOLOGÍA WATER-JET

No se aplica presión ni calor, de manera que el material no se deforma. El material cortado se une sin fluctuaciones en el plano de la superficie.

Estético y duradero.





P R O



D U C T O S

C O M P A C T O



6009



6006



6001



6026



6027



6023



6028



6008



6011



6020



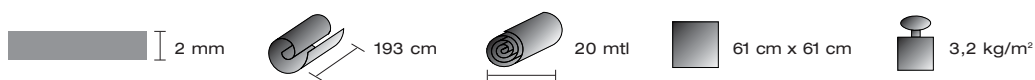
6013



6004

DATOS TÉCNICOS

REQUISITOS CORRESPONDIENTES A LA NORMA UNI EN 649

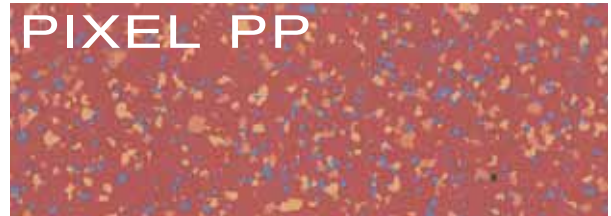


PROPIEDADES GENERALES	MÉTODO DE PRUEBA	UNIDAD DE MEDIDA	REQUISITOS	VALORES MEDIOS RESULTANTES DEL CONTROL DE LA PRODUCCIÓN
Espesor total	UNI EN 428	mm	valor nominal + 0,13 valor nominal - 0,10	2,0
Masa por unidad de área	UNI EN 430	g/m ²	valor nominal + 13 % valor nominal - 10 %	3200
Densidad	UNI EN 436	kg/m ³	valor nominal + 50 valor nominal - 50	1600
Huella residual (trás carga estática)	UNI EN 433	mm	≤ 0,1	0,03
Estabilidad dimensional	UNI EN 434	%	≤ 0,4 (rollos) ≤ 0,25 (baldosas)	conforme
Encorvamiento después de la exposición al calor	UNI EN 434	mm	≤ 8 (rollos) ≤ 2 (baldosas)	conforme
Flexibilidad (diámetro del mandrino 20 mm)	UNI EN 435 método A	-	ninguna fisura	ninguna fisura
Solidez de los colores a la luz artificial	EN 20105-B02 método 3	grado	escala de los azules ≥ 6 escala de los grises ≥ 3	≥ 6
Resistencia al desgaste (F_v)	UNI EN 660-2	mm ³	2,0 ÷ 4,0	2,7
Grupo de desgaste	UNI EN 649	grupo	-	P
Clasificación	UNI EN 685	clase	-	21-23/31-34/41-43
Resistencia a la silla con ruedas	UNI EN 425	-	ninguna alteración de la superficie menor opacidad	adecuada con ruedas tipo W
Resistencia de la soldadura	UNI EN 684	N/50 mm	≥ 240	≥ 240
PROPIEDADES ESENCIALES	MÉTODO DE PRUEBA	UNIDAD DE MEDIDA	REQUISITOS	VALORES MEDIOS RESULTANTES DEL CONTROL DE LA PRODUCCIÓN
Clasificación al fuego	UNI EN 13501-1	clase	-	CLASE B _{f1} -s1 apoyado o encolado
Clasificación antideslizamiento (resbaladidad)	UNE-ENV 12633:2003 Anexo A	-	-	Clase 1
Características antideslizamiento	DIN 51130	grado	-	R9
Coefficiente de fricción dinámico	UNI EN 13893	-	≥ 0,3	conforme
Aislamiento acústico	ISO 140/8 ISO 717/2	dB	-	4
Resistencia térmica	UNI EN 12667	m ² K/W	-	0,006
Conductividad térmica	UNI EN 12667	W/mK	-	0,31
PROPIEDADES OPCIONALES	MÉTODO DE PRUEBA	UNIDAD DE MEDIDA	REQUISITOS	VALORES MEDIOS RESULTANTES DEL CONTROL DE LA PRODUCCIÓN
Resistencia eléctrica vertical (R₁)	UNI EN 1081	Ohm	-	≥ 10 ⁹
Propensión a la acumulación de cargas electrostáticas	UNI EN 1815	kV	< 2 (antiestático)	conforme
Resistencia al manchado	UNI EN 423	-	-	ninguna alteración de la superficie (*)

Mondo se reserva el derecho de modificar las características del producto en cualquier momento.

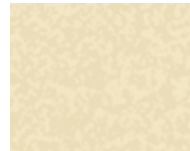
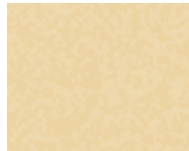
* Cuando se prueba con detergentes usados específicamente para revestimientos de pavimentos de PVC.

P I X E L



PT 2032

PP 1032



PT 2021

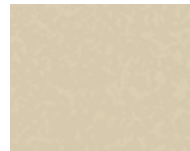
PT 2012

PT 2011

PP 1011

PP 1012

PP 1021



PT 2022

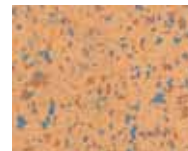
PT 2013

PT 2051

PP 1051

PP 1013

PP 1022



PT 2023

PT 2014

PT 2001

PP 1001

PP 1014

PP 1023



PT 2053

PT 2052

PT 2041

PP 1041

PP 1052

PP 1053



PT 2054

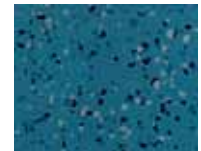
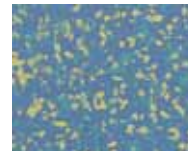
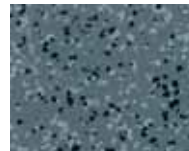
PT 2042

PT 2002

PP 1002

PP 1042

PP 1054



PT 2043

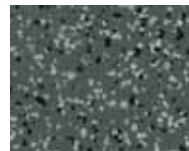
PT 2033

PT 2003

PP 1003

PP 1033

PP 1043



PT 2055

PT 2031

PT 2004

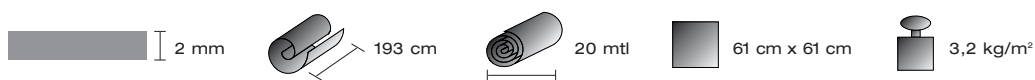
PP 1004

PP 1031

PP 1055

DATOS TÉCNICOS

REQUISITOS CORRESPONDIENTES A LA NORMA UNI EN 649



PROPIEDADES GENERALES	MÉTODO DE PRUEBA	UNIDAD DE MEDIDA	REQUISITOS	VALORES MEDIOS RESULTANTES DEL CONTROL DE LA PRODUCCIÓN
Espesor total	UNI EN 428	mm	valor nominal + 0,13 valor nominal - 0,10	2,0
Espesor de la capa de desgaste	UNI EN 429	mm	valor nominal + 13 % valor nominal - 10 %	1,0
Masa por unidad de área	UNI EN 430	g/m ²	valor nominal + 13 % valor nominal - 10 %	3200
Densidad de la capa de desgaste	UNI EN 436	kg/m ³	valor nominal + 50 valor nominal - 50	1600
Huella residual (trás carga estática)	UNI EN 433	mm	≤ 0,1	0,03
Estabilidad dimensional	UNI EN 434	%	≤ 0,4 (rollos) ≤ 0,25 (baldosas)	conforme
Encorvamiento después de la exposición al calor	UNI EN 434	mm	≤ 8 (rollos) ≤ 2 (baldosas)	conforme
Flexibilidad (diámetro del mandrino 20 mm)	UNI EN 435 método A	-	ninguna fisura	ninguna fisura
Solidez de los colores a la luz artificial	EN 20105-B02 método 3	grado	escala de los azules ≥ 6 escala de los grises ≥ 3	≥ 6
Resistencia al desgaste (F_v)	UNI EN 660-2	mm ³	2,0 ÷ 4,0	2,7
Grupo de desgaste	UNI EN 649	grupo	-	P
Clasificación	UNI EN 685	clase	-	21-23/31-34/41-43
Resistencia a la silla con ruedas	UNI EN 425	-	ninguna alteración de la superficie menor opacidad	adecuada con ruedas tipo W
Resistencia de la soldadura	UNI EN 684	N/50 mm	≥ 240	≥ 240
PROPIEDADES ESENCIALES	MÉTODO DE PRUEBA	UNIDAD DE MEDIDA	REQUISITOS	VALORES MEDIOS RESULTANTES DEL CONTROL DE LA PRODUCCIÓN
Clasificación al fuego	UNI EN 13501-1	clase	-	CLASE B _{fl} -s1 apoyado o encolado
Clasificación antideslizamiento (resbaladicidad)	UNE-ENV 12633:2003 Anexo A	-	-	Clase 1
Características antideslizamiento	DIN 51130	grado	-	R9
Coefficiente de fricción dinámico	UNI EN 13893	-	≥ 0,3	conforme
Aislamiento acústico	ISO 140/8 ISO 717/2	dB	-	4
Resistencia térmica	UNI EN 12667	m ² K/W	-	0,006
Conductividad térmica	UNI EN 12667	W/mK	-	0,31
PROPIEDADES OPCIONALES	MÉTODO DE PRUEBA	UNIDAD DE MEDIDA	REQUISITOS	VALORES MEDIOS RESULTANTES DEL CONTROL DE LA PRODUCCIÓN
Resistencia eléctrica vertical (R₁)	UNI EN 1081	Ohm	-	≥ 10 ⁹
Propensión a la acumulación de cargas electrostáticas	UNI EN 1815	kV	< 2 (antiestático)	conforme
Resistencia al manchado	UNI EN 423	-	-	ninguna alteración de la superficie (*)

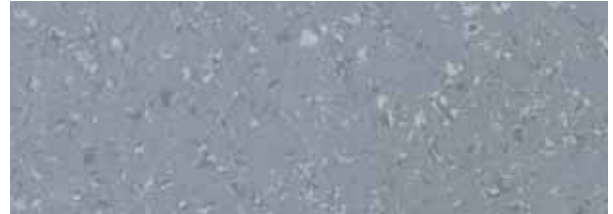
Mondo se reserva el derecho de modificar las características del producto en cualquier momento.

* Cuando se prueba con detergentes usados específicamente para revestimientos de pavimentos de PVC.

D R O P S



8103



8109



8107



8118



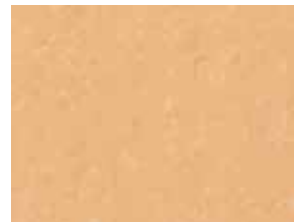
8106



8113



8100



8126



8119



8110



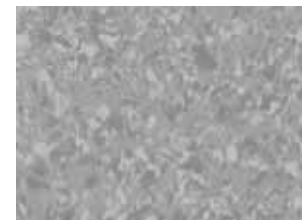
8114



8102



8108



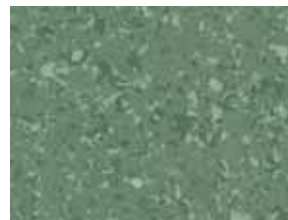
8105



8116



8101



8121



8111



8125



8124



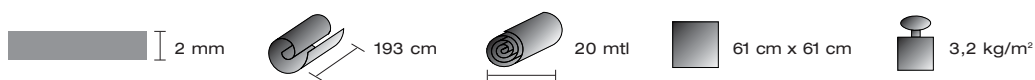
8122



8104

DATOS TÉCNICOS

REQUISITOS CORRESPONDIENTES A LA NORMA UNI EN 649

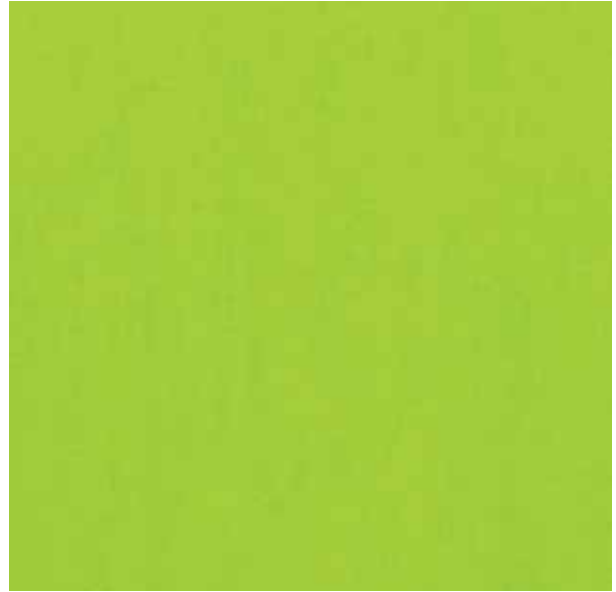
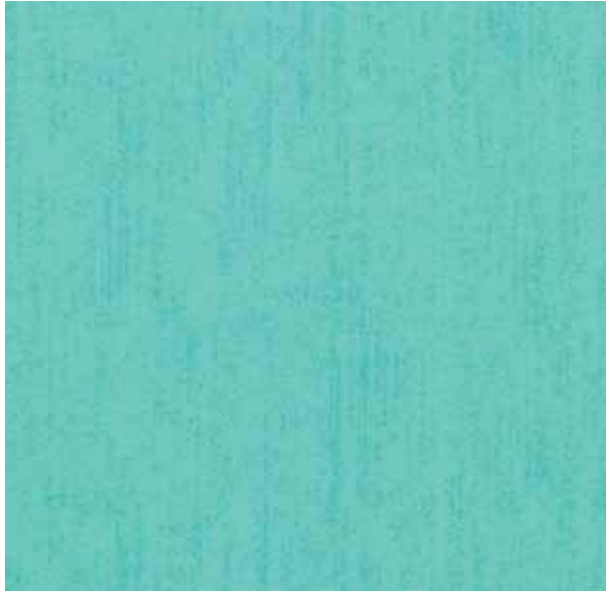


PROPIEDADES GENERALES	MÉTODO DE PRUEBA	UNIDAD DE MEDIDA	REQUISITOS	VALORES MEDIOS RESULTANTES DEL CONTROL DE LA PRODUCCIÓN
Espesor total	UNI EN 428	mm	valor nominal + 0,13 valor nominal - 0,10	2,0
Masa por unidad de área	UNI EN 430	g/m ²	valor nominal + 13 % valor nominal - 10 %	3200
Densidad	UNI EN 436	kg/m ³	valor nominal + 50 valor nominal - 50	1600
Huella residual (trás carga estática)	UNI EN 433	mm	≤ 0,1	0,03
Estabilidad dimensional	UNI EN 434	%	≤ 0,4 (rollos) ≤ 0,25 (baldosas)	conforme
Encorvamiento después de la exposición al calor	UNI EN 434	mm	≤ 8 (rollos) ≤ 2 (baldosas)	conforme
Flexibilidad (diámetro del mandrino 20 mm)	UNI EN 435 método A	-	ninguna fisura	ninguna fisura
Solidez de los colores a la luz artificial	EN 20105-B02 método 3	grado	escala de los azules ≥ 6 escala de los grises ≥ 3	≥ 6
Resistencia al desgaste (F_v)	UNI EN 660-2	mm ³	2,0 ÷ 4,0	2,7
Grupo de desgaste	UNI EN 649	grupo	-	P
Clasificación	UNI EN 685	clase	-	21-23/31-34/41-43
Resistencia a la silla con ruedas	UNI EN 425	-	ninguna alteración de la superficie menor opacidad	adecuada con ruedas tipo W
Resistencia de la soldadura	UNI EN 684	N/50 mm	≥ 240	≥ 240
PROPIEDADES ESENCIALES	MÉTODO DE PRUEBA	UNIDAD DE MEDIDA	REQUISITOS	VALORES MEDIOS RESULTANTES DEL CONTROL DE LA PRODUCCIÓN
Clasificación al fuego	UNI EN 13501-1	clase	-	CLASE B _{f1} -s1 apoyado o encolado
Clasificación antideslizamiento (resbaladidad)	UNE-ENV 12633:2003 Anexo A	-	-	Clase 1
Características antideslizamiento	DIN 51130	grado	-	R9
Coefficiente de fricción dinámico	UNI EN 13893	-	≥ 0,3	conforme
Aislamiento acústico	ISO 140/8 ISO 717/2	dB	-	4
Resistencia térmica	UNI EN 12667	m ² K/W	-	0,006
Conductividad térmica	UNI EN 12667	W/mK	-	0,31
PROPIEDADES OPCIONALES	MÉTODO DE PRUEBA	UNIDAD DE MEDIDA	REQUISITOS	VALORES MEDIOS RESULTANTES DEL CONTROL DE LA PRODUCCIÓN
Resistencia eléctrica vertical (R₁)	UNI EN 1081	Ohm	-	≥ 10 ⁹
Propensión a la acumulación de cargas electrostáticas	UNI EN 1815	kV	< 2 (antiestático)	conforme
Resistencia al manchado	UNI EN 423	-	-	ninguna alteración de la superficie (*)

Mondo se reserva el derecho de modificar las características del producto en cualquier momento.

* Cuando se prueba con detergentes usados específicamente para revestimientos de pavimentos de PVC.

FLUO ¡NUEVO!



FL 7678

FL 7671

FL 7677

FL 7679



FL 7684

FL 7672

FL 7680

FL 7683



FL 7674

FL 7673

FL 7670

FL 7682



FL 7675

FL 7676

FL 7685

FL 7681

DATOS TÉCNICOS

REQUISITOS CORRESPONDIENTES A LA NORMA UNI EN 653



PROPIEDADES GENERALES	MÉTODO DE PRUEBA	UNIDAD DE MEDIDA	REQUISITOS	VALORES MEDIOS RESULTANTES DEL CONTROL DE LA PRODUCCIÓN
Espesor total	UNI EN 428	mm	valor nominal + 0,18 valor nominal - 0,10	2,0
Espesor de la capa de desgaste	UNI EN 429	mm	valor nominal + 13 % valor nominal - 10 %	0,7
Masa por unidad de área	UNI EN 430	g/m ²	valor nominal + 13 % valor nominal - 10 %	2300
Densidad de la capa de desgaste	UNI EN 436	kg/m ³	valor nominal + 50 valor nominal - 50	1250
Huella residual (trás carga estática)	UNI EN 433	mm	≤ 0,2	0,1
Estabilidad dimensional	UNI EN 434	%	≤ 0,4	0,1
Encorvamiento después de la exposición al calor	UNI EN 434	mm	≤ 8	1
Flexibilidad (diámetro del mandrino 20 mm)	UNI EN 435 método A	-	ninguna fisura	ninguna fisura
Solidez de los colores a la luz artificial	EN 20105-B02 método 3	grado	escala de los azules ≥ 6 escala de los grises ≥ 3	≥ 6
Grupo de desgaste	UNI EN 649	grupo	-	T
Clasificación	UNI EN 685	clase	-	21-23/31-33/41-42
Resistencia a la silla con ruedas	UNI EN 425	-	ninguna alteración de la superficie menor opacidad	adecuada con ruedas tipo W
Resistencia de la soldadura	UNI EN 684	N/50 mm	≥ 150	200
Resistencia al despegado	UNI EN 431	N/50 mm	≥ 50	75
PROPIEDADES ESENCIALES	MÉTODO DE PRUEBA	UNIDAD DE MEDIDA	REQUISITOS	VALORES MEDIOS RESULTANTES DEL CONTROL DE LA PRODUCCIÓN
Clasificación al fuego	UNI EN 13501-1	clase	-	CLASE C _{fl} -s1 apoyado o encolado
Clasificación antideslizamiento (resbaladicidad)	UNE-ENV 12633:2003 Anexo A	-	-	Clase 1
Características antideslizamiento	DIN 51130	grado	-	R9
Coefficiente de fricción dinámico	UNI EN 13893	-	≥ 0,3	conforme (DS)
Aislamiento acústico	ISO 140/8 ISO 717/2	dB	-	10
Resistencia térmica	UNI EN 12667	m ² K/W	-	0,006
Conductividad térmica	UNI EN 12667	W/mK	-	0,321
PROPIEDADES OPCIONALES	MÉTODO DE PRUEBA	UNIDAD DE MEDIDA	REQUISITOS	VALORES MEDIOS RESULTANTES DEL CONTROL DE LA PRODUCCIÓN
Resistencia eléctrica vertical (R₁)	UNI EN 1081	Ohm	-	≥ 10 ¹⁰
Propensión a la acumulación de cargas electrostáticas	UNI EN 1815	kV	< 2 (antiestático)	conforme
Resistencia al manchado	UNI EN 423	-	-	ninguna alteración de la superficie (*)

Mondo se reserva el derecho de modificar las características del producto en cualquier momento.

* Cuando se prueba con detergentes usados específicamente para revestimientos de pavimentos de PVC.

CERAMIFLEX



PM 981*



PM 988



PM 70



PG 46*



PM 71



PM 82



PG 62*



PG 63



PM 30



PG 64



PG 61*



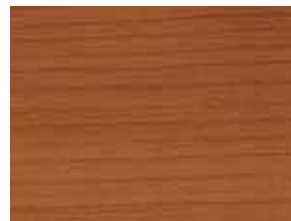
GR 13*



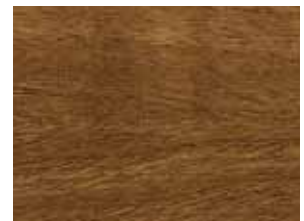
LS 100



LS 102*



LS 103*



LS 106*



LS 101



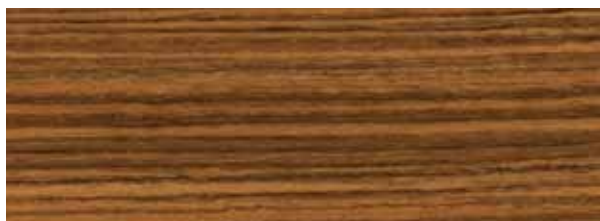
LS 107



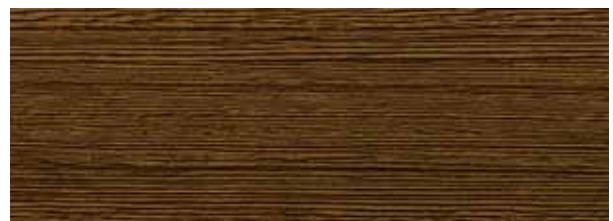
LS 105



LS 109



LS 104*



LS 108*

* Autoposante Disponibile

DATOS TÉCNICOS

REQUISITOS CORRESPONDIENTES A LA NORMA UNI EN 653



PROPIEDADES GENERALES	MÉTODO DE PRUEBA	UNIDAD DE MEDIDA	REQUISITOS	VALORES MEDIOS RESULTANTES DEL CONTROL DE LA PRODUCCIÓN	
				Ceramiflex	Ceramiflex Autoportante
Espesor total	UNI EN 428	mm	valor nominal + 0,18 valor nominal - 0,15	3,0	3,8
Espesor de la capa de desgaste	UNI EN 429	mm	valor nominal + 13 % valor nominal - 10 %	0,45	0,7
Masa por unidad de área	UNI EN 430	g/m ²	valor nominal + 13 % valor nominal - 10 %	3500	4100
Densidad de la capa de desgaste	UNI EN 436	kg/m ³	valor nominal + 50 valor nominal - 50	1100	1100
Huella residual (trás carga estática)	UNI EN 433	mm	≤ 0,2	0,1	0,11
Estabilidad dimensional	UNI EN 434	%	≤ 0,4 (rollos) ≤ 0,25 (baldosas)	0,05	0,05
Encorvamiento después de la exposición al calor	UNI EN 434	mm	≤ 8 (rollos) ≤ 2 (baldosas)	0	0
Solidez de los colores a la luz artificial	EN 20105-B02 método 3	grado	escala de los azules ≥ 6 escala de los grises ≥ 3	≥ 6	≥ 6
Grupo de desgaste	-	grupo	-	T	T
Clasificación	UNI EN 685	clase	-	21-23/31-32/41	21-23/31-33/41-42
Resistencia a la silla con ruedas	UNI EN 425	-	ninguna alteración de la superficie menor opacidad	adecuada con ruedas tipo W	adecuada con ruedas tipo W
Movimiento simulado de la pata de un mueble	UNI EN 424	-	ningun daño con pierna de tipo 2	adecuada	adecuada
Resistencia de la soldadura	UNI EN 684	N/50 mm	≥ 150	300	300
Resistencia al despegado	UNI EN 431	N/50 mm	≥ 50	100	100
PROPIEDADES ESENCIALES	MÉTODO DE PRUEBA	UNIDAD DE MEDIDA	REQUISITOS	VALORES MEDIOS RESULTANTES DEL CONTROL DE LA PRODUCCIÓN	
				Ceramiflex	Ceramiflex Autoportante
Clasificación al fuego	UNI EN 13501-1	clase	-	CLASE B _{fl} -s1 apoyado o encolado	CLASE C _{fl} -s1 apoyado o encolado
Clasificación antideslizamiento (resbaladidad)	UNE-ENV 12633:2003 Anexo A	-	-	Clase 1	Clase 1
Características antideslizamiento	DIN 51130	grado	-	R9	R9
Coefficiente de fricción dinámico	UNI EN 13893	-	≥ 0,3	conforme (DS)	conforme (DS)
Aislamiento acústico	ISO 140/8 ISO 717/2	dB	-	7	8
Resistencia térmica	UNI EN 12667	m ² K/W	-	0,0098	0,0304
Conductividad térmica	UNI EN 12667	W/mK	-	0,305	0,125
PROPIEDADES OPCIONALES	MÉTODO DE PRUEBA	UNIDAD DE MEDIDA	REQUISITOS	VALORES MEDIOS RESULTANTES DEL CONTROL DE LA PRODUCCIÓN	
				Ceramiflex	Ceramiflex Autoportante
Resistencia eléctrica vertical (R ₁)	UNI EN 1081	Ohm	-	≥ 10 ¹¹	≥ 10 ¹¹
Propensión a la acumulación de cargas electrostáticas	UNI EN 1815	kV	< 2 (antiestático)	conforme	conforme
Resistencia al manchado	UNI EN 423	-	-	ninguna alteración de la superficie (*)	

Mondo se reserva el derecho de modificar las características del producto en cualquier momento.

* Cuando se prueba con detergentes usados específicamente para revestimientos de pavimentos de PVC.

L O O M



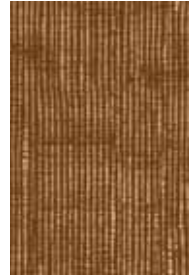
D 1*



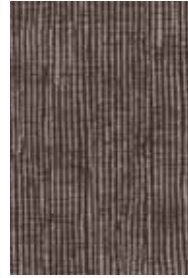
D 2*



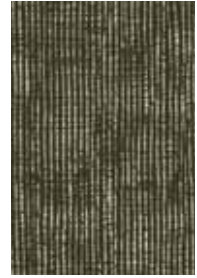
D 3



A 2



A 3



A 1*



E 1



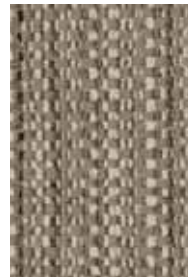
E 3



E 2*



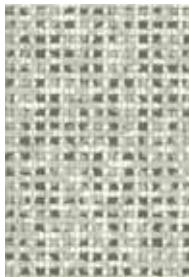
G 3*



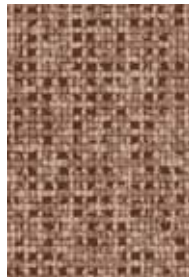
G 1*



G 2



C 3*



C 1



C 2*



F 2*



F 1*



F 3



H 2



H 1



H 3



B 3



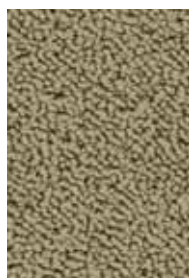
B 2



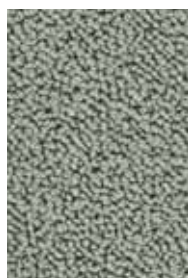
B 1



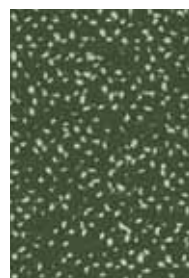
I 3



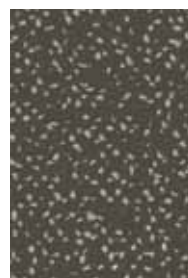
I 2



I 1*



L 2*



L 1

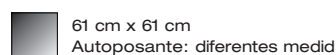
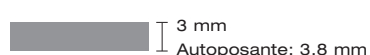


L 3

* Autoposante Disponibile

DATOS TÉCNICOS

REQUISITOS CORRESPONDIENTES A LA NORMA UNI EN 653



PROPIEDADES GENERALES	MÉTODO DE PRUEBA	UNIDAD DE MEDIDA	REQUISITOS	VALORES MEDIOS RESULTANTES DEL CONTROL DE LA PRODUCCIÓN	
				Loom	Loom Autoposante
Espesor total	UNI EN 428	mm	valor nominal + 0,18 valor nominal - 0,15	3,0	3,8
Espesor de la capa de desgaste	UNI EN 429	mm	valor nominal + 13 % valor nominal - 10 %	0,45	0,7
Masa por unidad de área	UNI EN 430	g/m ²	valor nominal + 13 % valor nominal - 10 %	3500	4100
Densidad de la capa de desgaste	UNI EN 436	kg/m ³	valor nominal + 50 valor nominal - 50	1100	1100
Huella residual (trás carga estática)	UNI EN 433	mm	≤ 0,4 (rollos) ≤ 0,25 (baldosas)	0,1	0,11
Estabilidad dimensional	UNI EN 434	%	≤ 8 (rollos) ≤ 2 (baldosas)	0,05	0,05
Encorvamiento después de la exposición al calor	UNI EN 434	mm	≤ 2	0	0
Solidez de los colores a la luz artificial	EN 20105-B02 método 3	grado	escala de los azules ≥ 6 escala de los grises ≥ 3	≥ 6	≥ 6
Grupo de desgaste	-	grupo	-	T	T
Clasificación	UNI EN 685	clase	-	21-23/31-32/41	21-23/31-33/41-42
Resistencia a la silla con ruedas	UNI EN 425	-	ninguna alteración de la superficie menor opacidad	adecuada con ruedas tipo W	adecuada con ruedas tipo W
Movimiento simulado de la pata de un mueble	UNI EN 424	-	ningun daño con pierna de tipo 2	adecuada	adecuada
Resistencia de la soldadura	UNI EN 684	N/50 mm	≥ 150	300	300
Resistencia al despegado	UNI EN 431	N/50 mm	≥ 50	100	100

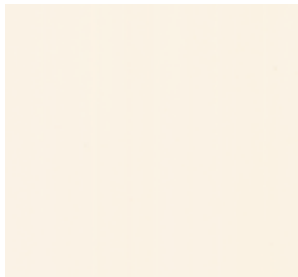
PROPIEDADES ESENCIALES	MÉTODO DE PRUEBA	UNIDAD DE MEDIDA	REQUISITOS	VALORES MEDIOS RESULTANTES DEL CONTROL DE LA PRODUCCIÓN	
				Loom	Loom Autoposante
Clasificación al fuego	UNI EN 13501-1	clase	-	CLASE B _{fl} -s1 apoyado o encolado	CLASE C _{fl} -s1 apoyado o encolado
Clasificación antideslizamiento (resbaladicidad)	UNE-ENV 12633:2003 Anexo A	-	-	Clase 1	Clase 1
Características antideslizamiento	DIN 51130	grado	-	R9	R9
Coefficiente de fricción dinámico	UNI EN 13893	-	≥ 0,3	conforme (DS)	conforme (DS)
Aislamiento acústico	ISO 140/8 ISO 717/2	dB	-	7	8
Resistencia térmica	UNI EN 12667	m ² K/W	-	0,0098	0,0304
Conductividad térmica	UNI EN 12667	W/mK	-	0,305	0,125

PROPIEDADES OPCIONALES	MÉTODO DE PRUEBA	UNIDAD DE MEDIDA	REQUISITOS	VALORES MEDIOS RESULTANTES DEL CONTROL DE LA PRODUCCIÓN	
				Loom	Loom Autoposante
Resistencia eléctrica vertical (R ₁)	UNI EN 1081	Ohm	-	≥ 10 ¹¹	≥ 10 ¹¹
Propensión a la acumulación de cargas electrostáticas	UNI EN 1815	kV	< 2 (antiestático)	conforme	conforme
Resistencia al manchado	UNI EN 423	-	-	ninguna alteración de la superficie (*)	

Mondo se reserva el derecho de modificar las características del producto en cualquier momento.

* Cuando se prueba con detergentes usados específicamente para revestimientos de pavimentos de PVC.

VINYLMURALE



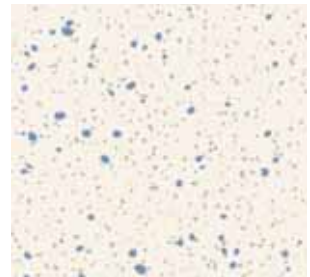
106



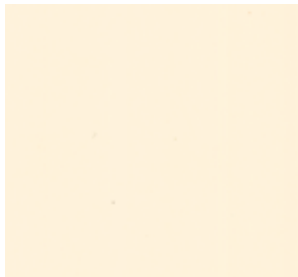
M 7118



M 7115



230



104



M 7114



M 7116



234



M 7112



M 7111



103



237



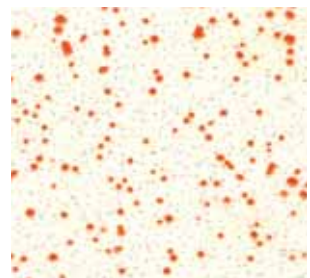
102



M 7110



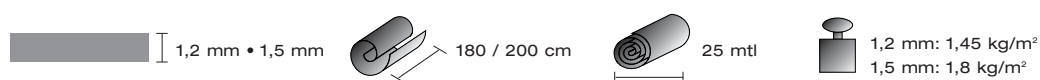
M 7113



238

DATOS TÉCNICOS

REQUISITOS CORRESPONDIENTES A LA NORMA UNI EN 653



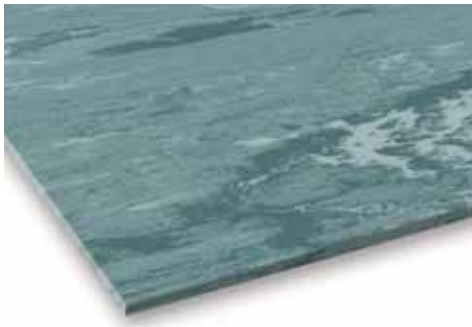
PROPIEDADES GENERALES	MÉTODO DE PRUEBA	UNIDAD DE MEDIDA	VALORES MEDIOS RESULTANTES DEL CONTROL DE LA PRODUCCIÓN	
			Murale 1,2	Murale 1,5
Espesor	UNI EN 428	mm	1,2	1,5
Masa por unidad de área	UNI EN 430	g/m ²	1450	1800
Densidad	UNI EN 436	kg/m ³	1200	1200
Estabilidad dimensional	UNI EN 434	%	< 0,1	< 0,1
Encorvamiento después de la exposición al calor	UNI EN 434	mm	1	1
Flexibilidad (diámetro del mandrino 20 mm)	UNI EN 435 método A	-	ninguna fisura	ninguna fisura
Solidez de los colores a la luz artificial	EN 20105-B02 método 3	grado	≥ 6	≥ 6
Resistencia de la soldadura	UNI EN 684	N/50 mm	250	300
PROPIEDADES ESENCIALES	MÉTODO DE PRUEBA	UNIDAD DE MEDIDA	VALORES MEDIOS RESULTANTES DEL CONTROL DE LA PRODUCCIÓN	
Reaccion al fuego	UNI 8457 • UNI 9174 (a paredes)	clase	CLASE 1	CLASE 1
Clasificación antideslizamiento (resbaladicidad)	UNE-ENV 12633:2003 Anexo A	-	Clase 1	Clase 1
Resistencia térmica	UNI EN 12667	m ² K/W	0,004	0,005
Conductividad térmica	UNI EN 12667	W/mK	0,321	0,321
PROPIEDADES OPCIONALES	MÉTODO DE PRUEBA	UNIDAD DE MEDIDA	VALORES MEDIOS RESULTANTES DEL CONTROL DE LA PRODUCCIÓN	
Resistencia al manchado	UNI EN 423	-	ninguna alteración de la superficie (*)	

Mondo se reserva el derecho de modificar las características del producto en cualquier momento.

* Cuando se prueba con detergentes usados específicamente para revestimientos murales de PVC.

ANTIESTÁTICO CONDUCTIVO

COMPACTO/SD Antiestático



Soluciones conductivas

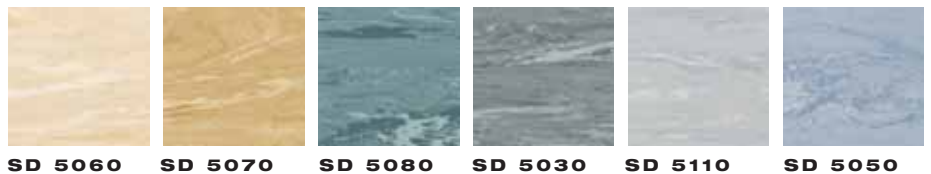
De acuerdo a **EN 1081** desde 10^6 a 10^9 Ohm

Carga electrostática por rozamiento:

De acuerdo a **EN 1815** < 1 KV.

Aplicaciones recomendadas:

Laboratorios; Quirófanos; Salas informáticas;
Área de producción electrónica; Salas blancas



DROPS/EC Conductivo



Soluciones conductivas

De acuerdo a **EN 1081** desde 10^4 a 10^6 Ohm

Carga electrostática por rozamiento:

De acuerdo a **EN 1815** conforme.

Aplicaciones recomendadas:

Laboratorios; Quirófanos; Salas informáticas;
Área de producción electrónica; Salas blancas



DROPS/SD Antiestático



Soluciones conductivas

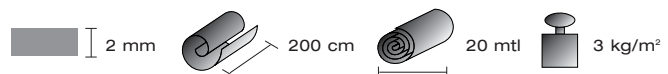
De acuerdo a **EN 1081** desde 10^6 a 10^9 Ohm

Carga electrostática por rozamiento:

De acuerdo a **EN 1815** < 1 KV.

Aplicaciones recomendadas:

Laboratorios; Quirófanos; Salas informáticas;
Área de producción electrónica; Salas blancas



DATOS TÉCNICOS

ISSUED IN ACCORDANCE WITH THE NORM UNI EN 1817

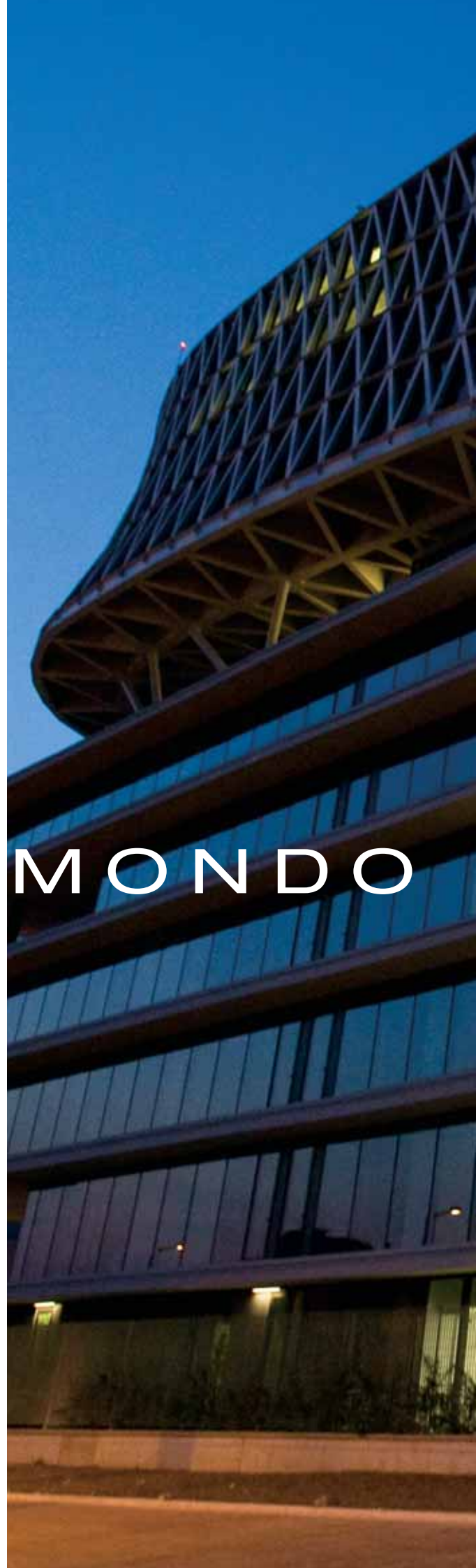
PROPIEDADES GENERALES	MÉTODO DE PRUEBA	UNIDAD DE MEDIDA	REQUISITOS	VALORES MEDIOS RESULTANTES DEL CONTROL DE LA PRODUCCIÓN		
				Static Dissipative Compacto SD	Drops SD	Conductive Drops EC
Masa por unidad de área	UNI EN 430	g/m ²	valor nominal + 13 % valor nominal - 10 %	3400	3030	2900
Densidad	UNI EN 436	kg/m ³	valor nominal + 50 valor nominal - 50	1700	1515	1450
Huella residual (trás carga estática)	UNI EN 433	mm	≤ 0,1	≤ 0,1	≤ 0,1	≤ 0,1
Estabilidad dimensional	UNI EN 434	%	≤ 0,4 (rollos) ≤ 0,25 (baldosas)	≤ 0,4 (rollos) ≤ 0,25 (baldosas)	≤ 0,4 (rollos) ≤ 0,25 (baldosas)	≤ 0,4 (rollos) ≤ 0,25 (baldosas)
Encorvamiento después de la exposición al calor	UNI EN 434	mm	≤ 8 (rollos) ≤ 2 (baldosas)	≤ 8 (rollos) ≤ 2 (baldosas)	≤ 8 (rollos) ≤ 2 (baldosas)	≤ 8 (rollos) ≤ 2 (baldosas)
Flexibilidad (diámetro del mandrino 20 mm)	UNI EN 435 método A	-	ninguna fisura	ninguna fisura	ninguna fisura	ninguna fisura
Solidez de los colores a la luz artificial	EN 20105-B02 método 3	grado	escala de los azules ≥ 6 escala de los grise ≥ 3	≥ 6		≥ 6
Grupo de desgaste	UNI EN 649	grupo	-	M	P	P
Clasificación	UNI EN 685	clase	-	21-23/31-34/41-43	21-23/31-34/41-43	21-23/31-34/41-43
Resistencia a la silla con ruedas	UNI EN 425	-	ninguna alteración de la superficie menor opacidad	adecuada con ruedas tipo W		adecuada con ruedas tipo W
Resistencia de la soldadura	UNI EN 684	N/50 mm	≥ 240	≥ 240		≥ 240
PROPIEDADES ESENCIALES	MÉTODO DE PRUEBA	UNIDAD DE MEDIDA	REQUISITOS	VALORES MEDIOS RESULTANTES DEL CONTROL DE LA PRODUCCIÓN		
				Static Dissipative Compacto SD	Drops SD	Conductivo Drops EC
Clasificación al fuego	UNI EN 13501-1	clase	-	CLASSE B _{fl} -s1 with or without adhesive		
Clasificación antideslizamiento (resbaladidad)	UNE-ENV 12633:2003 Anexo A	-	-	Clase 1		Clase 1
Características antideslizamiento	DIN 51130	grado	-	R9		R9
Coefficiente de fricción dinámico	UNI EN 13893	-	≥ 0,3	conforme		conforme
Aislamiento acústico	ISO 140/8 ISO 717/2	dB	-	4		4
Resistencia térmica	UNI EN 12667	m ² K/W	-	0,006		0,006
Conductividad térmica	UNI EN 12667	W/mK	-	0,315		0,315
PROPIEDADES OPCIONALES	MÉTODO DE PRUEBA	UNIDAD DE MEDIDA	REQUISITOS	VALORES MEDIOS RESULTANTES DEL CONTROL DE LA PRODUCCIÓN		
				Static Dissipative Compacto SD	Drops SD	Conductivo Drops EC
Resistencia eléctrica vertical (R ₁)	UNI EN 1081	Ohm	10 ⁶ - 10 ⁹ < 10 ⁶	10 ⁷	10 ⁷	-
Propensión a la acumulación de cargas electrostáticas	UNI EN 1815	kV	< 2 (antiestático)	< 1	< 1	conforme
Resistencia al manchado	UNI EN 423	-	-	ninguna alteración de la superficie (*)		

Mondo se reserva el derecho de modificar las características del producto en cualquier momento.

* Cuando se prueba con detergentes usados específicamente para revestimientos de pavimentos de PVC.

WWW.MONDO

De Cecco Business Center
Italia





WORLDWIDE.COM



WWW.MONDOWORLDWIDE.COM



Mondo S.p.A.

Tel. +39 0173 23 21 11
Fax +39 0173 23 24 00
info@mondoita.com

Mondo France S.A.

Tel. +33 1 48264370
Fax +33 1 48265673
info@mondo.fr



Mondo Ibérica S.A.

Tel. +34 976 57 43 03
Fax +34 976 57 43 71
market@mondoiberica.es

Mondo GmbH

Tel. +49 651 97902-0
Fax +49 651 97902-10
info@mondo.de



Mondo Luxembourg S.A.

Tel. +352 557078-1
Fax +352 557693
mondo@mondo.lu

Mondo Portugal S.A.

Tel. +351 21 2342 318/19
Fax +351 21 2342 288
mondoportugal@mondo.pt



Mondo America Inc.

Tel. +1 450 967 5800
Fax +1 450 663 7927
mondo@mondousa.com

Mondo Nordic AB

Tel. +46 835 7272
Fax +46 825 9092
info@mondonordic.se



Mondo U.S.A. Inc.

Tel. +1 610 834 3835
Fax +1 610 834 3837
mondo@mondousa.com

Mondo UK Ltd.

Tel. +44 845 362 8311
Fax +44 845 362 8322
cjack@mondosport.co.uk



Mondo Floorings China Ltd

Tel. +86 10 6159 8814
Fax +86 10 6159 5854
info@mondochina.com.cn

Mondo Russia

Tel. +7 495 792-50-68
Fax +7 495 792-50 69
info@mondoworldwide.ru

