

MONDO®

No 19 • VIERTES QUARTAL 2009

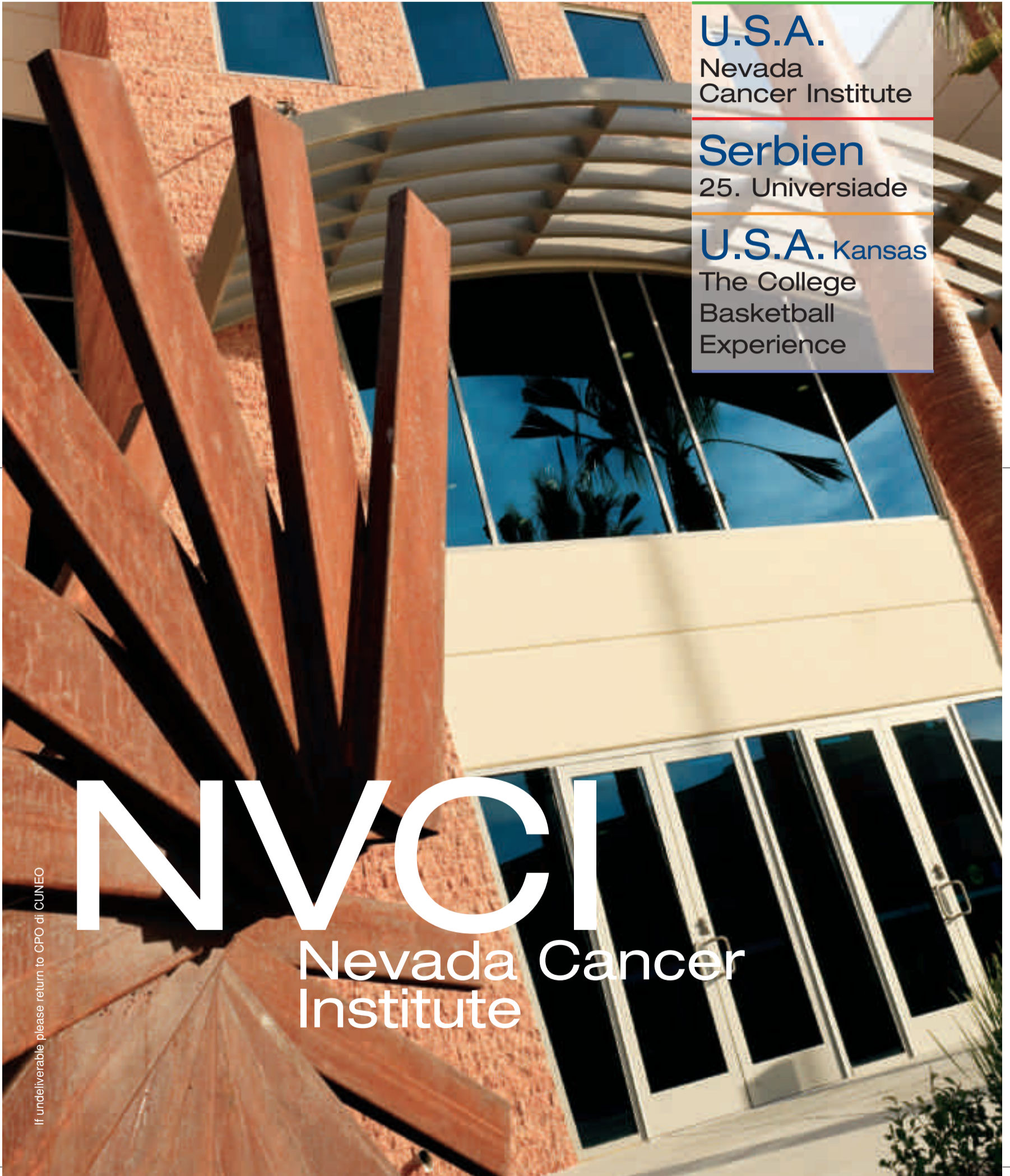
U.S.A.
Nevada
Cancer Institute

Serbien
25. Universiade

U.S.A. Kansas
The College
Basketball
Experience

NVCI
Nevada Cancer
Institute

If undeliverable please return to CPO di CUNEO



The Korte Company

NVCI Nevada Cancer

„Das NVCI hat Forscher aus den renommiertesten Universitätsprogrammen der Vereinigten Staaten und der ganzen Welt angeworben.“





Das dritte Gebäude des Campus des Nevada Cancer Institute (NVCi -Nevada Krebsinstitut) in Las Vegas, Nevada, wurde vor kurzem fertiggestellt. Das Ralph und Betty Engelstad-Gebäude für Krebsforschung wurde mit insgesamt 24 Forschungslabors auf dem neuesten Stand der Technik eröffnet. Diese Laboratorien werden es dem NVCi ermöglichen, seine Forschungsmission zu erfüllen und den Kampf gegen den Krebs mit der neuesten Technik und den fortschrittlichsten Forschungslabors aufzunehmen.

Das NVCi ist eine gemeinnützige Organisation, die sich mit der Krebsforschung, Behandlung und Ausbildung befasst. Es ist das offizielle Krebsinstitut des Staates Nevada. Das Institut möchte die Ernennung zum „Comprehensive Cancer Center“, wie die vom National Cancer Institute (Nationalen Krebsinstitut) zertifizierten Krebszentren genannt werden, erreichen. Das NVCi hat einen wachsenden Campus, der eine fast 13.200 Quadratmeter große Therapie- und Forschungseinrichtung umfasst, die im September 2005 eröffnet wurde. Ein zweites fast 9.300 Quadratmeter großes Gebäude, Support Services. Das Support Services-Gebäude wurde im Dezember 2008 eröffnet. Das Ralph und Betty Engelstad-Gebäude für Krebsforschung umfasst etwas mehr als 17.000 Quadratmeter, und die Forscher des NVCi sind hier seit Oktober 2009 tätig. Zwei der drei Etagen wurden mit Laboratorien ausgestattet. Eine zusätzliche Förderung wurde vorbereitet, um die dritte Etage und das Erdgeschoss mit zusätzlichen Labors auszustatten, so dass es nach der Fertigstellung insgesamt 40 Laboratorien geben wird. Das Gebäude ist vollkommen der Krebsforschung gewidmet, und das NVCi wirbt weiterhin Forscher aus den renommiertesten Universitätsprogrammen der Vereinten Staaten und der ganzen Welt an.

Die Gestaltung der ca. 2 Hektar umfassenden Fläche, ca. 73 Meter mal 274 Meter, stellte eine architektonische Herausforderung dar. Die Lösung war eine lineare Form von zirka 35 Meter mal 122 Meter. Die Architektur der älteren

Gebäude des Campus umfasst Fertigbetonplatten, horizontale Fensterbänder und mit italienischem Stein verkleidete Rippenwände. Der Einsatz dieser Formen und Materialien wurde neu interpretiert, um eine einmalige Lösung zu bieten, die mit den anderen Campusgebäuden harmoniert.

Außer Laboratorien verfügt jede Etage über eine Reihe von ergänzenden Räumen. Autoklavenräume werden für die Sterilisation von Laborgläsern und die Aufbereitung von gefährlichen biologischen Materialien benutzt. Kälteräume ermöglichen Verfahren wie Proteinpurifikation und Kristallisation. Betriebsräume werden für Mikroskope, Zellkulturen, Ausrüstungen und kleine Verfahren benutzt. Konferenzräume können für Besprechungen und Seminare genutzt werden. Um die Kommunikation zwischen den einzelnen Forschern zu fördern, gibt es auf das ganze Gebäude verteilt zahlreiche Pausen- und Aufenthaltsräume. Viele dieser Bereiche haben eine atemberaubende Sicht auf die Berge rund um Las Vegas und natürlich auf den berühmten Strip! Jedes Labor verfügt über bewegliche Forschungswerkbänke in der Raummitte, feste Ablagen mit Wand- und Unterschränken ringsum, acht Arbeitsplätze für Forscher, Abzugshauben für chemische Stoffe, Biosicherheitskammern und wissenschaftliche Ausrüstung einschließlich Mikroskope, Kühlschränke und Inkubatoren.

Ein 4mm dicker Kautschukbelag von Mondo wurde für die Labors gewählt. Zur Gewährleistung der Hygieneanforderungen und für eine einfache Pflege wurden die Fugen thermisch verschmolzen. Viele der Forscher arbeiten zahlreiche Stunden an ihren Untersuchungen. Daher wurde das 4mm System von Mondo ausgewählt.



Derzeit läuft der Zertifizierungsprozess des Ralph und Betty Engelstad-Gebäudes für Krebsforschung für die Bewertung LEED Silver (Leadership in Environmental and Energy Design), die vom US Green Building Council (US Rat für ökologisches Bauen) verliehen wird. Das LEED-Zertifizierungsverfahren umfasst sowohl Gestaltungs- als auch Konstruktionsmerkmale. Dieses Projekt hat Punkte in zahlreichen Bereichen erlangt, wie:

- **alternativer Transport, einschließlich vorschriftsmäßiger Parkplätze, Vorzugsparkplätze für kraftstoffeffiziente Fahrzeuge und Fahrzeuge mit geringer Abgasemission, Fahrradabstellplätze und Duschkmöglichkeiten.**
- **wassereffiziente Landschaftsgestaltung (50% Reduzierung)**
- **beispielhafte Reduzierung des Wasserverbrauchs**
- **Qualitätssicherung der Bauausführung (Fundamental Commissioning) und geordnete Inbetriebnahme (Enhanced Commissioning) der Gebäudeenergiesysteme**
- **Optimierung der Energieleistung**
- **Vermeidung von umweltschädlichen Kältemitteln (Fundamental and Enhanced Refrigerant Management)**
- **Messung und Prüfung des Gebäudeenergieverbrauchs**
- **Baumüllvermeidung**
- **Recyclinggehalt der Materialien (mehr als 30%)**
- **Einsatz von lokalen und regionalen Materialien (17% der Baumaterialien)**
- **Einsatz von Klebe- und Versiegelungsmitteln mit niedriger Schadstoffabgabe, Mondo-Bodenbelag, Farben und Beschichtungen**
- **Innovative Gestaltung, einschließlich Festlegung eines ökologischen Reinigungsprogramms, Einsatz von T5-Lampen mit niedrigem Quecksilbergehalt und Beisein eines LEED-zertifizierten Fachmanns**

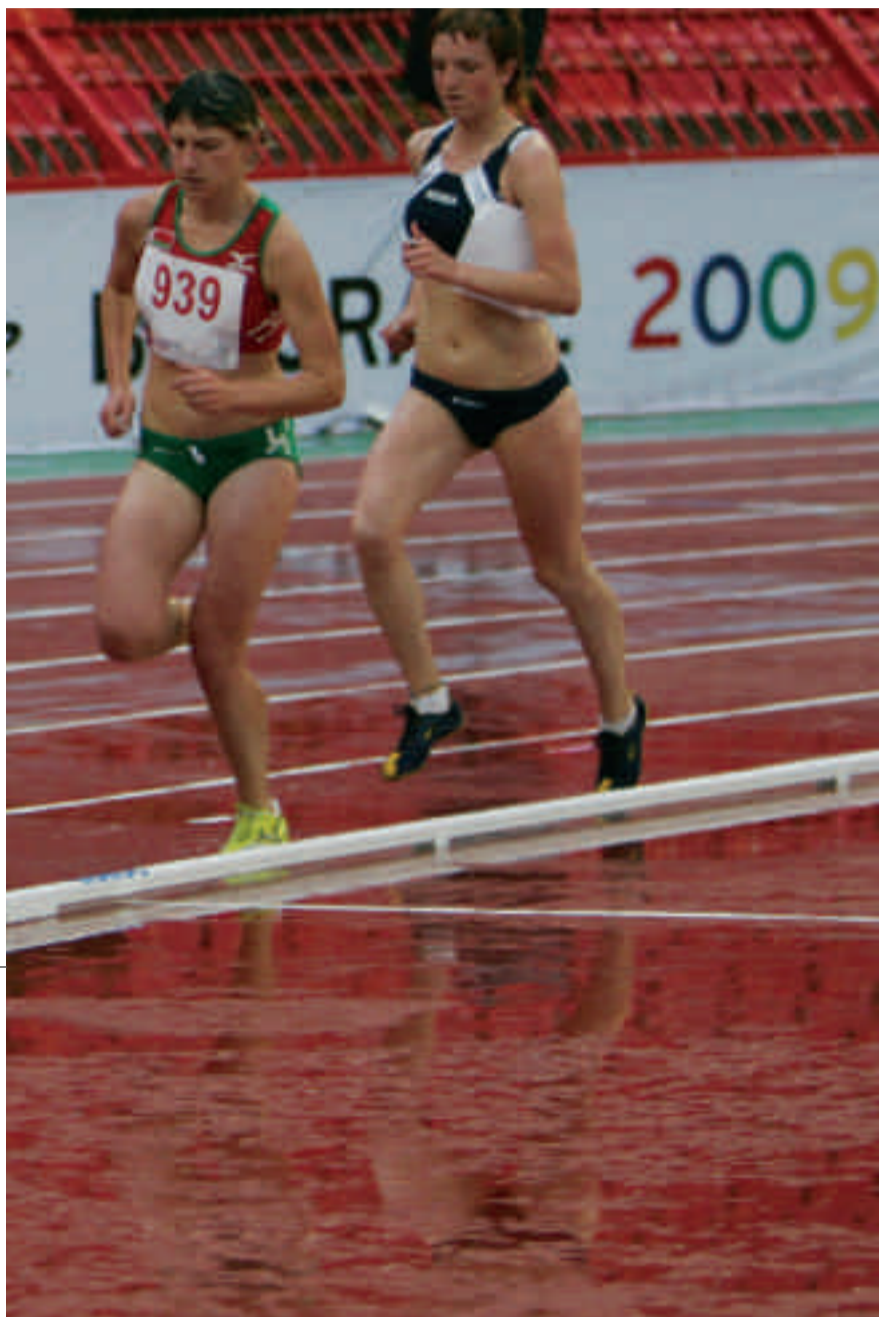
BODENBELAG
Futura

Belgrad • Serbien



25. Universiade

„Der augenscheinlichste Aspekt war die hervorragende technische Leistung der Bahn trotz des starken Regens, der Belgrad während der Universiade heimgesucht hat.“



Spazio Mondo hat Ing. Radislav Belacevic, den technischen Leiter des Organisationskomitees, interviewt.

Im Juli hat Belgrad die 25. Universiade ausgerichtet. Wie wichtig ist dieses Ereignis für die Stadt und für Serbien?

Die Universiade ist das zweitwichtigste Sportereignis der Welt nach den Olympischen Spielen, und viele Länder wetteifern um die Ehre, die Studentenolympiade auszurichten zu dürfen. Es ist eine einmalige Gelegenheit für eine Stadt und ein Land, für sich zu werben. Für Belgrad und für Serbien hat dies 10000 neue „Botschafter“ bedeutet, die auf der ganzen Welt für uns Werbung machen werden. Die UB2009 hat uns geholfen, unsere Liebe zum Sport zu zeigen und zu beweisen, dass das Land fähig ist, ein internationales Ereignis dieser Tragweite bestens auszurichten. Dies ist für uns eine hervorragende Referenz für zukünftige Kandidaturen.

BODENBELAG
Sportflex Super X Performance



Anlässlich der Spiele haben Sie beschlossen, 2 Bahnen mit der Class 1-Zertifizierung des IAAF im Stadion „Roter Stern“ und auf der Militäarakademie zu errichten. Belgrad wurde so zu einer der wenigen Städte der Welt, die 2 Bahnen mit der IAAF-Zertifizierung Class 1 besitzt. Warum haben Sie diese Entscheidung getroffen?

Jedes Land, das sich auf die Ausrichtung der Universiade vorbereitet, muss eine Reihe von vorgeschriebenen Standards und Spezifikationen des Internationalen Studentensportverband erfüllen. Für die Leichtathletik verlangt der FISU, dass die Haupt- und die Trainingsanlage die gleichen Merkmale aufweisen, um es den Athleten zu gestatten, unter identischen Bedingungen zu trainieren, unter denen der Bewerb stattfinden wird. Ereignisse wie die Universiade hinterlassen immer ein wichtiges Erbe, und wir haben beschlossen, dass dazu bessere Leichtathletikanlagen für die Folgegenerationen junger Athleten in Serbien gehören sollten. Mondo war die logische Wahl, um ein so wichtiges Erbe zu schaffen.

Hat die Installation zweier Bahnen mit der IAAF-Zertifizierung Class 1 die Bewerbe aus leistungstechnischer Sicht beeinflusst? Wie haben die Bahnen auf die schwierigen Witterungsbedingungen reagiert?

Der augenscheinlichste Aspekt war die hervorragende technische Leistung der Bahn trotz des starken Regens, der Belgrad während der Universiade heimgesucht hat. Die Bahn blieb unverändert und das Wasser wurde erfolgreich abgeleitet. Somit war eine ungestörte Fortsetzung der Wettbewerbe gesichert.

Haben Sie Kommentare von Athleten erhalten?

Wir haben zahlreiche Komplimente für die hervorragende Qualität der Bahnen sowohl von Entsandten des FISU als auch von Athleten erhalten, darunter der portugiesische Olympiaathlet und Weltmeister im Dreisprung Nelson Evora, der uns sowohl zur Organisation der Spiele als auch zu den in Belgrad vorgefundenen Trainingsbedingungen gratuliert hat. Die Universiade 2009 hat mit Sicherheit die Latte für die zukünftige Organisation dieses Ereignisses höher gelegt, und der Besitz von Class1-Bahnen ist bestimmt etwas, was in den nächsten Jahren angestrebt werden wird.

ESI Design

The College Basketball



Eröffnung:

2007

Ausstellungsfläche:

3.855 Quadratmeter

Arbeitsziel:

**Masterplan, Ausstellung und
Logodesign**

Projektdauer:

November 2000 bis Oktober 2007



“The College Basketball Experience lädt den Besucher ein, aus seiner Rolle des Fans zu treten und das Spiel wie nie zuvor zu erleben - als Insider.”

Die Nationale Vereinigung der Basketballtrainer (National Association of Basketball Coaches - NABC) beauftragte ESI mit dem Entwurf einer neuen Hall of Fame, die den Besuchern die Welt des College-Basketballs näher bringen soll. ESIs Lösung ist: The College Basketball Experience (CBE), ein Vergnügungspark, der den Besucher in diese Welt eintauchen und die Energie, die Emotionen und die Leidenschaft für College-Basketball erleben lässt. Es soll den Besucher einladen, aus seiner Rolle des Fans zu treten und das Spiel als Insider zu erleben. Die Fans können auch den Legenden des College-Basketballs in der Gallery of Honor ihre Ehre erweisen, der einzigen Ruhmeshalle in Amerika, die dem Männer-College-Basketball gewidmet ist.

Ein Highlight für den Besucher ist ein College-Basketballplatz mit Normfeld, backboards und 24-Sekunden-Uhren. Hier bekommen die Besucher ein Gefühl dafür, was es bedeutet, ein Collegespeler zu sein. Zu bestimmten Zeitabschnitten wird

In der Half-Time-Experience findet der Besucher Ausstellungen zur Geschichte des College-Basketballs und deren Beziehung zu weiteren Themen in der amerikanischen Geschichte. Hier teilen die Besucher ihre persönlichen Erinnerungen und schließen Bekanntschaft mit anderen Fans. Die Media Lounge bietet interaktive Stationen für Besucher, hier können sie „Basketball sprechen“, über ihre Lieblingstrainer und -spieler oder unvergessliche Augenblicke. Die Besucher können auch die Rolle von Sportansagern nachspielen, in einer authentischen Nachbildung einen TV-Studios. Nachdem der Besucher seine Zeit mit verschiedenen Basketball-Größen verbracht hat, bietet die National Collegiate Basketball Hall of Fame den passenden Übergang.

Hier lässt ein larger-than-life Film die Zuschauer in die Intensität eines Matches eintauchen und bietet eine bewegende Hommage an die Bedeutung des Spielfelds. Der Mentor's Circle bietet dem Besucher Erzählungen aus erster Hand von Trainern und Spielern über ihre eigenen Mentoren. Der Besucher hat auch die Möglichkeit für einen eigenen persönlichen Videobeitrag.

Experience

im Sprint Center



der Center Court zum zentralen Punkt, an dem Besucher an Wettbewerben, Trainingsstunden und anderen Aktivitäten mit dem Ball teilnehmen können.

Weiter geht es für die Besucher zu den Activity Hubs weiter energiegeladene Tätigkeitsbereiche, ergänzt durch dynamische Medien - Audioprogramme, Medienerlebnisse und interaktive Computeraktivitäten. Hier können sich die Besucher gegenseitig herausfordern, Buzzerbeater werfen, um das Spiel zu gewinnen, Slam Dunks versuchen mit verschiedenen Korbhöhen, Freiwürfe machen, unter dem Druck eines feindlich gesinnten Stadions. Laufen und drängen, um Dreipunktewürfe zu machen und ihre Beinarbeit und Dribblingfähigkeiten zeigen. Zwei grundlegende Themen sollen hier vermittelt werden - die zentrale Rolle der Trainer im Leben ihrer Spieler, auf und außerhalb des Spielfeldes und die Werte und Erfahrungen, die das Spiel lehrt.

Die Gallery of Honor ermöglicht den Besuchern, die Stimmen ihrer Idole zu hören und die, mit Lichtstrahlen projizierten, Namen ihrer Idole mit den Händen einzufangen. Um eine tiefere Verbindung mit den Fans im ganzen Land zu erreichen, sammelt CBE Inhalte von Schulen, Trainern, Spielern und Fans im ganzen Land, die dann vor Ort ausgestellt werden.

Die wichtigsten Errungenschaften von ESI Design:

*The Action Center
to End World Hunger*

Best Buy Concept Stores

*Boston Museum of
Science Hall of Human Life*

Brooklyn Children's Museum

*Ellis Island National Immigration
Museum*

*INFINITY at NASA Stennis
Space Center*

Shanghai Expo 2010

Corporate Pavilion

Botanischer Garten in Neapel

Reuters at 3 Times Square

*Time Warner Home
to the Future at Columbus Circle*

*Tryon Palace Historic Sites
and Gardens*

BODENBELÄGE

**Punti
Futura**



Poste Italiane - PP
Economy SMA
NO 423/2007
du 26.02.2007

FSB MESSE

Danke, dass Sie uns in Köln besucht haben

Die FSB-Messe war die passende Gelegenheit für die Vorstellung von Mondo-Neuheiten, wie ...

MONOFIBRE 3NX :

DAS NEUE POLYMER DER NEUESTEN GENERATION,
INNOVATIVER QUERSCHNITT MIT DREI KERNEN

Neues Filament, das vollständig von Mondo hergestellt wird und sich durch eine neue halbhohe Struktur mit drei asymmetrischen Kernen auszeichnet, welche die Elastizität und das Formgedächtnis der Faser verbessert und erhöht. Diese spezielle Struktur der Faser und der Einsatz eines neuen Polymers erleichtern und verbessern die Schlagfestigkeit.

Das Halmbüschel zeichnet sich so durch ein optimiertes Formgedächtnis und optimierte Widerstandsfähigkeit aus. Die neue in den Extrusionsprozess der Faser integrierte UV-Stabilisierung verbessert grundlegend deren UV-Beständigkeit.



BASKETBALL

MONDO

OFFIZIELLER AUSSTATTER

VON EUROLEAGUE BASKETBALL



**EUROLEAGUE™
BASKETBALL**

Mailand, 22. Oktober 2009, am Tag, an dem Armani Jeans Mailand und Panathinaikos Athen die Gruppe D der regulären Saison eröffnet haben, haben Mondo und Euroleague in einer gemeinsamen Pressekonferenz ihre wichtige Partnerschaft für den internationalen Basketball bekannt gegeben.

Die bis zur Saison 2011-2012 gültige Vereinbarung sieht die Lieferung der gesamten Ausrüstung und Ausstattung für die Austragung der Halbfinal- und der Finalsätze durch Mondo vor. Von den auf Rädern fahrbaren öldruckhydraulischen Korbanlagen, einschließlich Spielbretter, Ringe und Netze für die Körbe, bis hin zu den für die Austragung der Matches unverzichtbaren elektronischen Geräten.

Außerdem wird Mondo die Möglichkeit haben, in Zusammenarbeit mit dem

Team Euroleague neue Produkte für die zukünftigen Austragungen zu entwickeln und zu produzieren, welche den Notwendigkeiten und dem "Look" von Euroleague entsprechen.

Als offizieller Partner hat Mondo außerdem am Sozialprojekt "Euroleague for Life" teilgenommen, durch das eine Basketballhalle in einem Armenviertel der Stadt erbaut werden wird, die die Final Four ausrichtet.

TRACK & FIELD



WORLD ATHLETICS GALA 2009

AUSZEICHNUNG FÜR DIE LEICHTATHLETEN DES JAHRES...

Montecarlo, 22. November 2009 - Anlässlich der World Athletics Gala wurden dem Jamaikaner Usain Bolt und der Amerikanerin Sanya Richards im prächtigen Rahmen des Salle des Etoile des Sporting Club d'Été die Auszeichnung Leichtathleten des Jahres verliehen.

Der Preis wurde vom Ehrenpräsidenten der International Athletic Foundation Prinz Albert II von Monaco und dem Präsidenten der IAAF Lamine Diack verliehen.

Mondo war glücklich, noch einmal als offizieller Sponsor des Ereignisses anwesend sein zu dürfen, um zusammen mit IAF & IAAF die Stars der Internationalen Leichtathletik zu feiern.

UNSERE PRÄSENZ

MESSEN

Soccerex 2009

28. November - 2. Dezember • Südafrika

Domotex

16. - 19. Januar • Hannover, Deutschland

Budma

19. - 22. Januar • Posen, Polen

SPORTANLÄSSE

Euroleague 2009-2010

Reguläre Saison: 21. Oktober - 14. Januar

Millrose Games

29. Januar • New York, U.S.A.

Reebok Boston Indoor Games

6. Februar • Boston, U.S.A.

USATF Indoor T&F Champ's

27. - 28. Februar • Albuquerque, U.S.A.



ELECTRONISCHE FASSUNG

um Spazio als PDF Datei zu erhalten, senden Sie uns bitte Ihre Anforderung an: marketing@mondoita.com

MONDO S.p.A., ITALIEN +39 0173 232 111 MONDO FRANCE S.A. +33 1 48264370 MONDO IBERICA +34 976 574 303 MONDO LUXEMBOURG S.A. +352 557078-1
MONDO PORTUGAL +351 21 234 87 00 MONDO UK +44 845 362 8311 MONDO RUSSIA +7 495 792-50-68

WEITERE NEWS AT

WWW.MONDOWORLDWIDE.COM