

MONDO[®]

No 19 • QUATRIÈME TRIMESTRE 2009

U.S.A.
Nevada
Cancer Institute

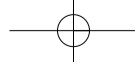
Serbie
25^e Universiades

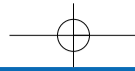
U.S.A. Kansas
The College
Basketball
Experience



NVCI
Nevada Cancer
Institute

If undeliverable please return to CPO di CUNEO





The Korte Company



NVCI Nevada Cancer

« Le NVCI a recruté des chercheurs issus des programmes académiques les plus prestigieux aux États-Unis et dans le monde. »





Le troisième édifice du campus du Nevada Cancer Institute (NVCi) à Las Vegas, a récemment été achevé. Le Ralph and Betty Engelstad Cancer Research Building a ouvert avec un total de 24 laboratoires. Ces laboratoires permettront au NVCi de remplir sa mission en répondant au défi représenté par la recherche contre le cancer dans un environnement de haute technologie à l'aide des équipements les plus à jour et des laboratoires les plus sophistiqués sur le marché.

Le NVCi est une organisation à but non lucratif consacrée à la recherche contre le cancer, le traitement et l'information. L'institut met un point d'honneur à accéder au rang de « Comprehensive Cancer Center », défini par le National Cancer Institute. Le NVCi dispose d'un campus en pleine croissance comprenant 13 200 m² carrés de locaux pour les traitements et la recherche qui a ouvert ses portes en septembre 2005. Un deuxième édifice, Support Services, est un complexe de plus de 9 300 m². Le Support Services Building a ouvert en décembre 2008. Le Ralph and Betty Engelstad Cancer Research Building est un complexe de 17 000 m² qui a commencé à être utilisé par les chercheurs du NVCi en octobre 2009. Deux des trois étages ont été construits avec des laboratoires; une subvention supplémentaire a été préparée afin d'achever le troisième étage et le sous-sol avec d'autres laboratoires pour un total de 40 laboratoires au terme des travaux. L'édifice est entièrement consacré à la recherche contre le cancer et le NVCi continue à recruter des chercheurs issus des programmes académiques les plus prestigieux aux États-Unis et dans le monde.

L'un des défis liés à la conception fut la configuration du site de 2 hectares, environ 73 par 274 mètres. La solution fut une forme linéaire d'environ 35 par 122 mètres. Le style des bâtiments précédents sur le campus comprenait des panneaux en béton préfabriqué, des fenêtres en bandeaux horizontaux et des murs fins recouverts de marbre. L'utilisation de ces formes et matériaux ont été réinterprétés afin de fournir une solution unique qui complète les autres édifices du campus.

En plus des zones de laboratoires, chaque étage comprend une série d'espaces de support. Des salles autoclaves sont utilisées pour la stérilisation du verre et le traitement du matériel à risque biologique. Des chambres froides permettent d'effectuer des procédures telles que la purification et la cristallisation des protéines. Des salles de service sont utilisées pour la microscopie, la culture des cellules, les équipements ainsi que pour les procédures mineures. Des salles de conférence sont prêtes à accueillir réunions et séminaires. Afin d'encourager l'interaction entre les chercheurs, des salles de pause ainsi que des zones de rassemblement sont localisées en différents points de l'édifice. Nombre de ces zones offrent une vue formidable sur les montagnes qui entourent Las Vegas.

Le revêtement en caoutchouc Mondo de 4 millimètres a été choisi pour les laboratoires. Il est soudé à chaud, possède une base intégrale conforme aux conditions sanitaires et est facile à entretenir. De nombreux chercheurs passent de longues heures sur leurs recherches. Le système Mondo est particulièrement confortable en cas de longues permanences.

Les objectifs du NVCi, sont d'obtenir la prestigieuse dénomination Comprehensive Cancer Center accordée par le National Cancer Institute. Afin de poursuivre une ligne de croissance stratégique, l'Institut accueillera plusieurs programmes de recherche dans le Engelstad Research Building, comprenant une équipe consacrée à la recherche contre le cancer du poumon.

Le NVCi a fait appel à Korte Company, un entrepreneur en bâtiment intégrant conception et construction. Ces services comprenaient les dessins techniques, le design intérieur et les services complets de construction. Le projet a été livré en avance sur le programme et à un coût inférieur au budget prévu.



Le Ralph and Betty Engelstad Cancer Research Building est sur le point d'obtenir la dénomination LEED Silver désignation (Leadership in Environmental and Energy Design) accréditée par le United States Green Building Council. Le processus de certification LEED comprend la soumission des plans et la construction. Ce projet a acquis des points dans différents secteurs, y-compris :

- le transport alternatif, comprenant le stationnement conformément aux conditions stipulées par le code, des places de parking préférentielles pour les véhicules à faibles émissions et consommation de carburant ainsi que des porte-vélos et des douches
- aménagement paysager à économie d'eau (réduction de 50 %)
- réduction exemplaire dans l'utilisation de l'eau
- mise en service fondamentale et renforcée des systèmes d'énergie des édifices
- optimisation du rendement énergétique
- gestion fondamentale et renforcée des réfrigérants
- mesure et contrôle de la consommation d'énergie de l'édifice
- gestion des déchets issus de la construction
- contenu de matériaux recyclés (plus de 30 %)
- utilisation de matériaux locaux et régionaux
- utilisation d'adhésifs, enduits d'étanchéité, système de revêtement Mondo, peinture et enduits à faible émission
- innovation dans la conception, comprenant la mise en place d'un programme de nettoyage vert, l'utilisation de lampes t-5 à faible teneur en mercure et, l'utilisation des services d'un professionnel accrédité par le LEED

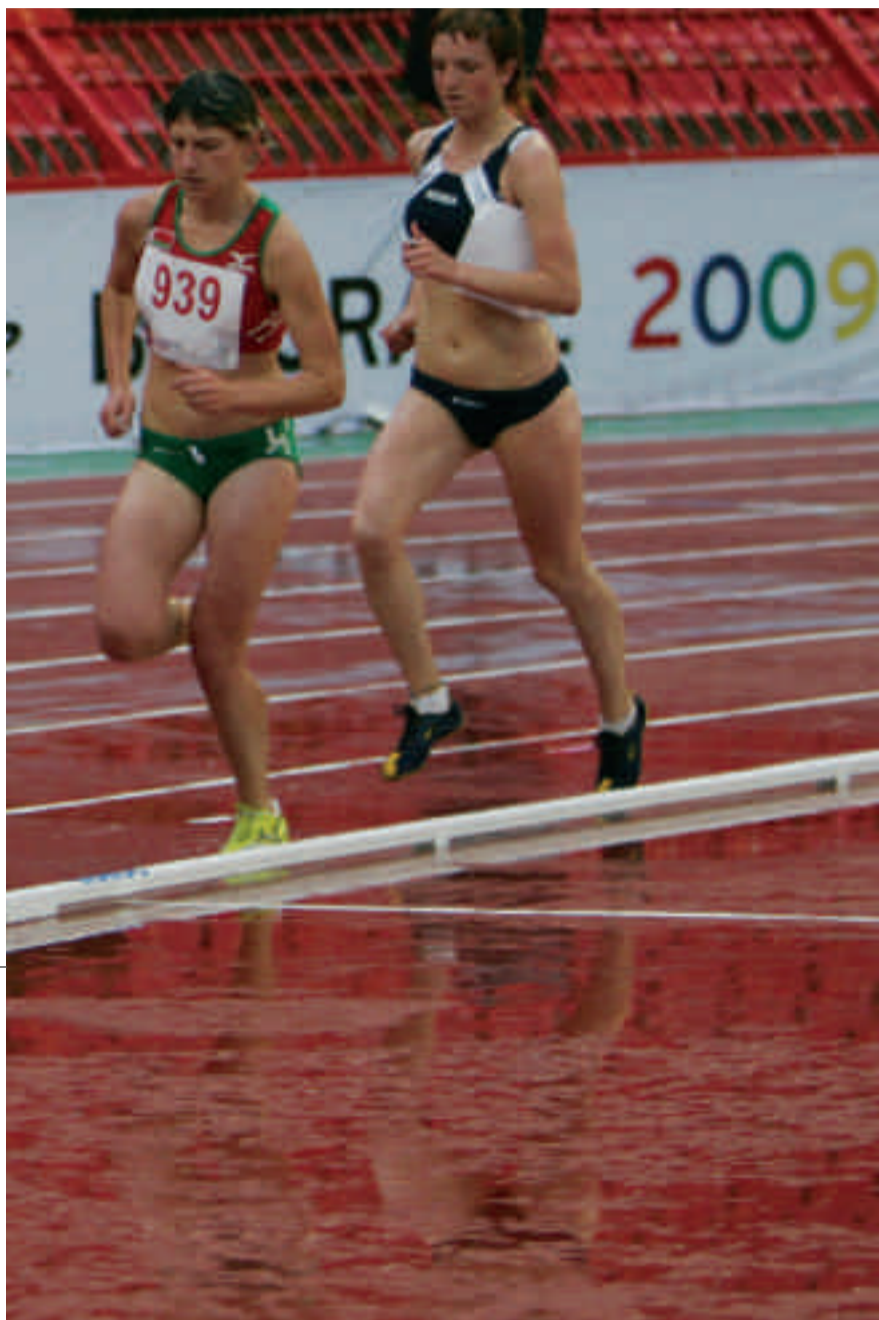
SURFACE
Futura

Belgrade • Serbie



25^e Universiades

« L'aspect le plus évident fut l'excellente prestation technique de la piste malgré de fortes pluies qui ont frappées Belgrade durant les Universiades. »



Spazio Mondo a interviewé l'Ingénieur Radislav Belacevic, Directeur Technique du Comité d'Organisation.

Juillet dernier, Belgrade a accueilli les 25^e Universiades. Quelle est l'importance de cet événement pour la ville et pour la Serbie?

Les Universiades sont le deuxième événement sportif au monde, après les Jeux Olympiques, et de nombreux pays se disputent l'honneur d'accueillir les jeux estudiantins. C'est une occasion unique pour une ville et un pays de se promouvoir. Pour Belgrade et la Serbie, cela signifie 10 000 nouveaux « ambassadeurs » qui feront notre publicité dans le monde entier. Les UB2009 nous ont aidé à montrer notre amour pour le sport et la capacité du pays à accueillir de la façon la meilleure un événement international de cette portée, nous fournissant une excellente référence pour de futures candidatures.

SURFACE
Sportflex Super X Performance



À l'occasion des Jeux, vous avez décidé de réaliser 2 pistes IAAF de Classe 1, dans le stade « Étoile Rouge » et dans l'Académie Militaire. Ainsi, Belgrade est devenue l'une des rares villes au monde à disposer de 2 pistes certifiées IAAF Classe 1. Quelles sont les raisons de ce choix?

Chaque pays qui se prépare à accueillir les Universiades doit répondre à une série de normes et de spécifications requises par la Fédération Internationale du Sport Universitaire. En ce qui concerne l'athlétisme, la FISU demande que l'installation principale et celle d'entraînement aient des caractéristiques analogues pour permettre aux athlètes de s'entraîner dans les mêmes conditions que les compétitions. Des événements comme les Universiades laissent toujours d'importants héritages et nous avons décidé que l'un d'entre eux avait de meilleures infrastructures destinées à l'athlétisme pour les générations futures de jeunes athlètes en Serbie. Mondo fut un choix naturel en vue de la réalisation d'un héritage de si haut niveau.

L'installation de 2 pistes de Classe 1 a-t-elle influencé les courses d'un point de vue technique et au niveau des prestations? Comment les pistes ont-elles réagi aux conditions météorologiques difficiles?

L'aspect le plus évident fut l'excellente prestation technique de la piste malgré de fortes pluies qui ont frappés Belgrade durant les Universiades. La piste est restée intacte et l'eau a été drainée avec succès, nous permettant de conclure les courses sans être dérangés.

Avez-vous reçu des commentaires de la part des athlètes?

Nous avons reçu de nombreux compliments pour l'excellente qualité des pistes de la part des délégués de la FISU et des athlètes – parmi lesquels l'athlète olympique portugais et champion du monde du triple saut Nelson Evora, qui a félicité pour l'organisation des jeux et pour les conditions d'entraînement présentes à Belgrade. Les Universiades 2009 ont certainement élevé le niveau pour la future organisation de cet événement et disposer de pistes de Classe 1 est certainement une chose à laquelle il faut aspirer au cours des prochaines années.

ESI Design



The College Basketball



Ouverture:
2007

Surface d'exposition:
3 855 mètres carrés

Portée des travaux:
Plan directeur, exposition
et conception du logo

Durée du projet:
De novembre 2000 à octobre 2007



« The College Basketball Experience invite les visiteurs à quitter leur rôle de fans et à vivre le jeu comme ils ne l'ont jamais fait - de la perspective d'un initié. »

La National Association of Basketball Coaches (NABC, Association nationale des entraîneurs de basket) a demandé à ESI de concevoir un nouveau panthéon reliant les visiteurs au monde du basket universitaire. La solution d'ESI, The College Basketball Experience (CBE), est un immense centre de divertissement qui capture l'énergie, l'émotion et la passion liées au basket universitaire. Le centre invite les visiteurs à quitter leur rôle de fans et à vivre le jeu de la perspective d'un initié. La Galerie d'honneur, le seul panthéon d'Amérique consacré au basket universitaire masculin, permet aussi aux fans d'honorer les légendes du basket universitaire.

Un terrain de basket universitaire avec pavage réglementaire, panneaux et chronomètres de décompte constitue le clou de la visite. C'est ici que les visiteurs peuvent avoir un avant-goût de ce qu'être un joueur universitaire signifie. À des intervalles réguliers au cours de la journée, le terrain central devient le centre de l'attention où les visiteurs participent à des concours, stages et activités pratiques avec un ballon.

sujet de leurs entraîneurs et joueurs préférés, et de moments inoubliables. Les visiteurs peuvent également jouer le rôle de commentateurs sportifs dans une réplique authentique d'un studio de télévision.

Une fois à l'intérieur du Panthéon du basket universitaire national, un film plus grand que nature plonge les spectateurs dans l'intensité du jeu, offrant un hommage émouvant à sa signification au-delà du terrain. Le Cercle des mentors offre des témoignages directs par des entraîneurs et des joueurs au sujet de leurs propres mentors, les visiteurs ayant l'occasion de contribuer également au moyen de témoignages vidéo personnels. La Galerie d'honneur permet aux visiteurs d'entendre les voix de leurs idoles et de saisir littéralement au vol les noms des intronisés, projetés au moyen de faisceaux lumineux sur la paume de leur main.

Dans le but de créer un rapport plus étroit avec les fans de tout le pays, la CBE recueille un contenu provenant d'écoles, d'entraîneurs, de joueurs et de fans à travers tout le pays afin de le présenter sur place.

Expérience

au Sprint Center



Les visiteurs passent à des centres d'activités - des zones d'activité à énergie intense amplifiée par des médias dynamiques - programmes audio, expériences multimédia et interactions par ordinateur. Les visiteurs y sont en compétition pour remporter une partie au moyen de tirs salués par des gongs, smasher à différentes hauteurs de panier, effectuer des lancers-francs tout en faisant face à la pression d'une arène hostile, se bousculer pour effectuer des tirs à trois points, et exhiber leur technique de jambes et leur dextérité en matière de dribble.

En passant à la mi-temps, les visiteurs découvrent des expositions sur l'histoire du basket universitaire et son rapport à des thèmes plus généraux de l'histoire américaine. Les visiteurs y partagent des souvenirs personnels et font la connaissance d'autres fans. La Loge des médias met à disposition des stations interactives permettant aux visiteurs de « parler basket » et de contribuer par leurs témoignages au

Principales réussites d'ESI Design

*The Action Center
to End World Hunger*

Grands magasins Best Buy

*Musée des sciences de Boston
Hall of Human Life*

Musée des enfants de Brooklyn

*Musée national de l'immigration
d'Ellis Island*

*Bibliothèque et théâtre
pour enfants du centre ImaginOn*

*INFINITY au NASA Stennis
Space Center*

*Shanghai Expo 2010
Corporate Pavilion*

Jardin botanique de Naples

Site web de Knut

Site web de Miza

Site web d'Owen+Mzee

Reuters à Times Square, 3

*Time Warner Home to the Future
at Columbus Circle*

*Tryon Palace Historic Sites
and Gardens*

SURFACES

**Punti
Futura**



Poste Italiane - PP
Economy SMA
NO 423/2007
du 26.02.2007

MONDO
NEWS

FSB EXHIBITION

Nous vous remercions pour votre visite à Cologne

La foire FSB a été l'occasion de présenter les nouveautés Mondo, comme le

MONOFIBRE 3NX

LE NOUVEAU POLYMÈRE DE DERNIÈRE GÉNÉRATION À LA SECTION INNOVANTE AVEC SA TRIPLE NERVURE CENTRALE

Le nouveau brin entièrement réalisé par Mondo, caractérisé par une nouvelle structure semi-concave à triple nervure centrale asymétrique qui améliore et augmente la capacité de récupération et de mémoire dimensionnelle.

La structure particulière du brin et l'emploi d'un nouveau polymère facilitent et améliorent la résilience. La touffe est ainsi caractérisée par une capacité de mémoire élastique et une résistance optimisée. La nouvelle stabilisation UV intégrée au procédé d'extrusion du fil en améliore sensiblement la résistance à l'action des rayons UV.



BASKET-BALL

MONDO
FOURNISSEUR OFFICIEL

D'EUROLEAGUE BASKETBALL



EUROLEAGUE
BASKETBALL

Milan, le 22 octobre 2009, le jour où Armani Jeans Milan et Panathinaikos Athènes ont inauguré la poule D de la saison régulière, Mondo et l'Euroleague ont officialisé, au cours d'une conférence de presse conjointe, ce partenariat d'une grande importance pour le basket international.

L'accord, valable jusqu'à la saison 2011-2012, prévoit la fourniture, de la part de Mondo, de tout le matériel et de tous les équipements nécessaires au déroulement des demi-finales et des finales, des installations oléohydrauliques transportables sur roues comprenant les panneaux, les cerceaux et les filets des paniers, ainsi que tous les appareils électroniques indispensables au déroulement des matchs.

Mondo aura la possibilité d'étudier et de réaliser, en collaboration avec l'équipe d'Euroleague, de nouveaux produits pour les éditions futures, conformes aux exigences et au style Euroleague. En qualité de partenaire officiel, Mondo a également pris part au projet de responsabilité sociale « Euroleague for Life », à travers lequel sera construite une salle de basket-ball sur une zone défavorisée de la ville qui accueillera la « Final Four ».

ATHLÉTISME



WORLD ATHLETICS GALA 2009

REMISE DE PRIX AUX ATHLÈTES DE L'ANNÉE

Monte-Carlo, le 22 novembre 2009 - À l'occasion du World Athletics Gala, dans le cadre prestigieux de la Salle des Étoiles du Sporting Club d'Été, le jamaïcain Usain Bolt et l'américaine Sanya Richards ont été désignés Athlètes de l'année. Les prix ont été remis par le président honoraire de l'International Athletic Foundation, le prince Albert II de Monaco et par le président de l'IAAF, Lamine Diack. Mondo a été particulièrement heureux de son rôle de parrain officiel de l'événement, pour célébrer encore une fois, avec l'IAF et l'IAAF, les étoiles de l'athlétisme international.

NOTRE PRÉSENCE

SALONS
Soccerex 2009
28 novembre - 2 décembre • Afrique du Sud
Domotex
16 - 19 janvier • Hanovre, Allemagne
Budma
19 - 22 janvier • Poznan, Pologne

EVÈNEMENTS SPORTIFS
Euroleague 2009-2010
21 octobre - 14 janvier
Millrose Games
29 janvier • New York, U.S.A.

Reebok Boston Indoor Games
6 février • Boston, U.S.A.
USATF Indoor T&F Champ's
27 - 28 février • Albuquerque, U.S.A.

SP@ZIO
VERSION ÉLECTRONIQUE

Pour recevoir la version électronique de Spazio Mondo en format PDF merci d'envoyer vos demandes à: marketing@mondoita.com

MONDO S.p.A., ITALIE +39 0173 232 111 MONDO FRANCE S.A. +33 1 48264370 MONDO IBERICA +34 976 574 303 MONDO LUXEMBOURG S.A. +352 557078-1
MONDO PORTUGAL +351 21 234 87 00 MONDO UK +44 845 362 8311 MONDO RUSSIE +7 495 792-50-68

POUR EN SAVOIR PLUS
WWW.MONDOWORLDWIDE.COM