

# T R A C K & F I E L D

IMPIANTI INDOOR & OUTDOOR POLIVALENTI



 **MONDO** TRACK&FIELD.

WHERE  
THE GAMES  
COME TO PLAY

# MONDO È FORNITORE UFFICIALE DEI GIOCHI OLIMPICI E PARALIMPICI DI LONDRA 2012

MONDO È STATA IL FORNITORE UFFICIALE DELLE ULTIME NOVE OLIMPIADI



MONTREAL 1976 MOSCA 1980 LOS ANGELES 1984 SEUL 1988 BARCELONA 1992 ATLANTA 1996 SYDNEY 2000 ATENE 2004 PECHINO 2008

Mondo è un'azienda a conduzione familiare fin dal 1948. Dopo quasi sessant'anni fatti di innovazioni, idee e brevetti, Mondo è diventato un gruppo internazionale composto da trenta consociate dislocate tra Europa, America e Asia, che impiega più di 1500 collaboratori in 13 impianti produttivi per la commercializzazione dei propri prodotti in 193 paesi. Mondo è il più importante produttore di superfici per lo sport nel mondo.



# ECO-COMPATIBILITÀ

## CREARE UN AMBIENTE IN SINTONIA CON LA NATURA

Le pavimentazioni in gomma Mondo sono sicure per l'ambiente in ogni momento del loro ciclo di vita, dalla produzione al deposito, dalle fasi di installazione fino allo smaltimento.

### PRODUZIONE

Mondo valuta e controlla ogni stadio del ciclo produttivo per minimizzare lo spreco di risorse ed eliminare i gas nocivi. Mondo è orgogliosa di garantire e soddisfare tutti gli standard internazionali e di aver ottenuto il marchio UE per l'integrità nella produzione e nei prodotti finiti.

### MATERIE PRIME ECOCOMPATIBILI

I prodotti Mondo sono realizzati con materie prime naturali e sintetiche considerate non dannose dai più rigorosi standard nazionali e internazionali. Le materie prime utilizzate sono selezionate e costantemente controllate sia all'interno del luogo di produzione, sia da laboratori riconosciuti e indipendenti che valutano gli attuali standard ambientali.

GOMMA  
NATURALE



## RICERCA 1980

Il Centro Ricerche Mondo ha iniziato la propria collaborazione con i più autorevoli laboratori impegnati nello studio della scienza biomeccanica, per poter sviluppare il proprio sistema per piste di ultima generazione.

Tra i laboratori coinvolti si contano: Università di Zurigo • Università di Roma • Università di Harvard • Istituto di Biomeccanica di Valencia (IBV) Human Performance Laboratory (HPL) - Università di Calgary

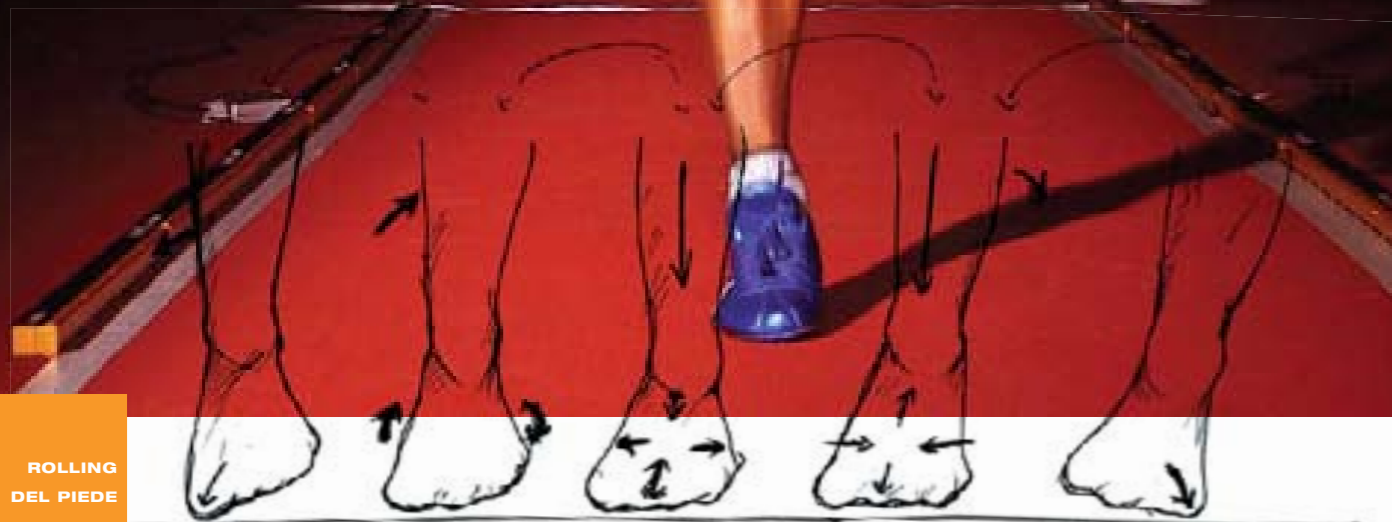
## 2007

Una nuova ricerca condotta dal team ingegneristico Mondo e dai ricercatori dell'Università di Pavia ha permesso un approccio totalmente innovativo per la realizzazione dell'ultima superficie per piste d'atletica leggera, creata con una nuova impronta e un sottostrato esagonale estremamente performante.

## OBIETTIVI

Migliorare le performance atletiche • Comfort & Sicurezza  
Obiettivi tradizionalmente contrapposti. Un comfort elevato sulla pista corrispondeva tipicamente ad una diminuzione delle performance atletiche. Mondo ha voluto raggiungere un miglioramento in entrambi i campi.

# RICERCA E SVILUPPO



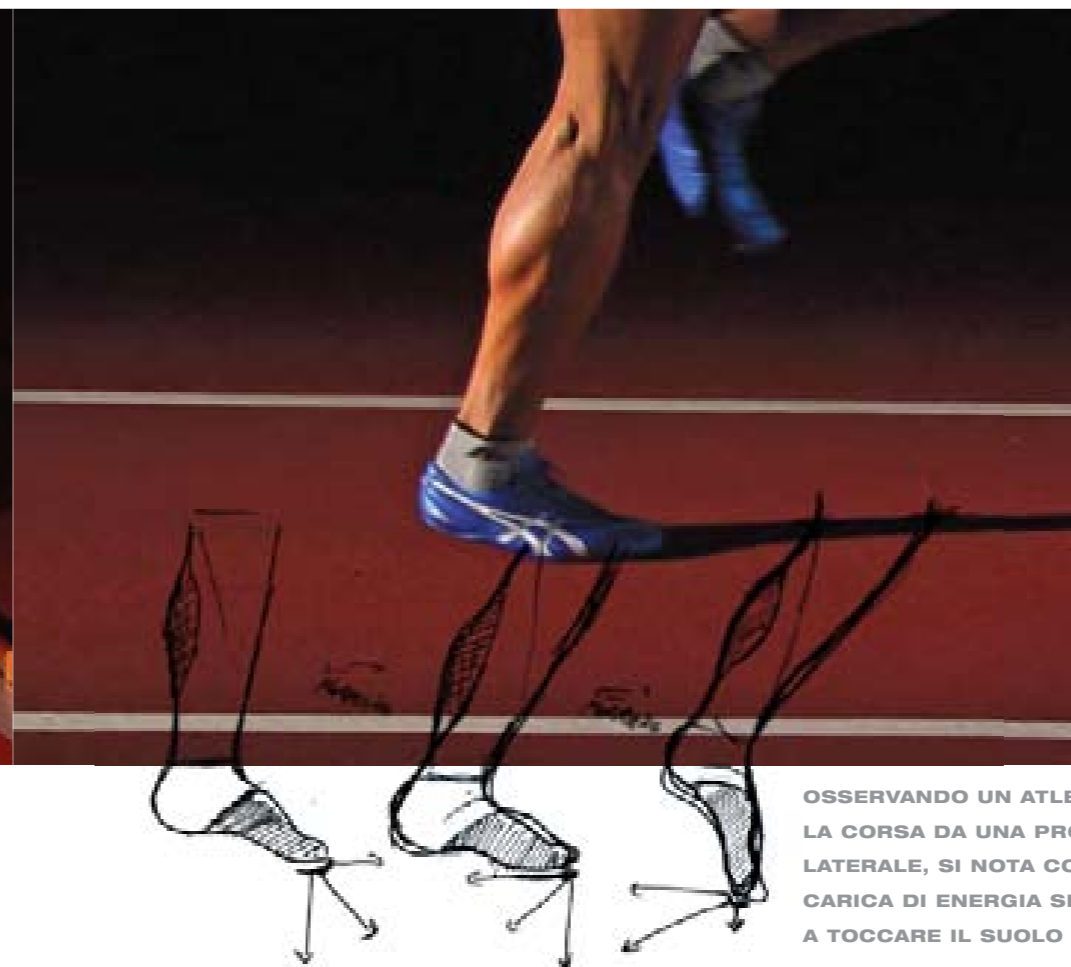
ROLLING  
DEL PIEDE

CARICO INIZIALE DEL PESO    CARICO    CARICO TOTALE    SPINTA INIZIALE    SPINTA

IL MOVIMENTO DEL ROLLING DEL PIEDE È IL MOVIMENTO DI ROTAZIONE CHE UN ATLETA IN CORSA COMPIE TRA IL 5° E IL 1° METATARSO. PER L'ESECUZIONE DI QUESTO MOVIMENTO OCCORRE UN TEMPO FISICO MISURABILE.

Le nostre ricerche ci hanno permesso di sviluppare un sistema in grado di ridurre questo intervallo di tempo, agevolando il movimento del piede.

La riduzione dei singoli tempi di esecuzione motoria corrisponde ad una riduzione complessiva del tempo di gara.



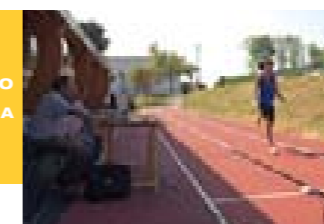
DURANTE QUESTO MOVIMENTO BIOMECCANICO LA PISTA PUÒ SVOLGERE UN RUOLO RILEVANTE SIA DA UN PUNTO DI VISTA PROTETTIVO PER L'INTEGRITÀ DELL'ATLETA SIA DA UN PUNTO DI VISTA PRESTAZIONALE, PERMETTENDO A QUESTA ENERGIA DI ESSERE CONVOGLIATA IN ENERGIA UTILE ALLA CORSA.

FORZE  
IN GIOCO

OSSERVANDO UN ATLETA DURANTE LA CORSA DA UNA PROSPETTIVA LATERALE, SI NOTA COME IL PIEDE SI CARICA DI ENERGIA SENZA ARRIVARE MAI A TOCCARE IL SUOLO CON IL TALLONE.

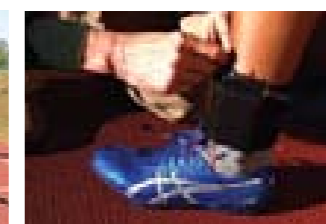
## RACCOLTA DATI

PROTOCOLLO  
DI RICERCA



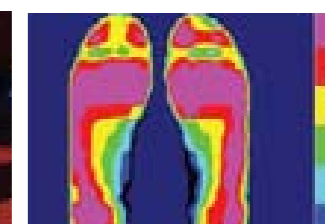
### OPTOJUMP

Strumenti ottici posizionati all'interno di barre ai lati della pista misurano i tempi di contatto e di volo, fornendo analisi dettagliate della performance dell'atleta.



### ROLLING DELL'AVAMPIEDE

Accelerometri applicati alle caviglie e solette dotate di sensori applicati sotto il 1° e il 5° metatarso per misurare i tempi di volo, contatto e rolling e la frequenza degli appoggi tra il 1° e il 5° metatarso.



### SOLETTE NOVEL

Speciali solette Novel per misurare la pressione e l'area di appoggio, valutando la deformazione della superficie in relazione alla pressione esercitata.

## IL NOSTRO TEAM DI ESPERTI NEL MONDO

3 LABORATORI DI RICERCA E INNOVAZIONE

40 ARCHITETTI E INGEGNERI

200 TECNICI

100 POSATORI MONDO

2500 CONCESSIONARI E RIVENDITORI

AUTORIZZATI IN 196 PAESI

### CONSULENZA E PROGETTAZIONE

I nostri tecnici conoscono norme e regolamenti in vigore e possono quindi valutare dettagli e criticità dei diversi progetti, suggerendo soluzioni su misura. Da 60 anni Mondo progetta e realizza impianti sportivi: più di mezzo secolo di operatività nel settore ha permesso ai nostri progettisti di comprendere sviluppi e peculiarità delle diverse discipline sportive.

Mondo è in grado di rispondere alle specifiche richieste dei propri clienti, sviluppando progetti che tengano conto delle disponibilità economiche, dimensionali e delle necessità prestazionali dei propri interlocutori.

### COSTRUZIONE

Mondo dispone di un team tecnico di grande esperienza specializzato in tutte le fasi di costruzione dell'installazione sportiva. Mondo non si limita a fornire materiali e realizzare campi da gioco. Referenti specializzati possono intervenire per costruire i complessi che ospiteranno gli impianti e le strutture che ad essi faranno da complemento. I nostri tecnici seguono la realizzazione e l'allestimento di strutture ed edifici, fornendo un valido supporto di project management direttamente in cantiere.

### INSTALLAZIONE

Mondo si prende cura dell'installazione e della posa dei propri materiali, affidandosi a squadre competenti e qualificate, costantemente aggiornate sulle innovazioni del settore. Mondo collabora con i responsabili e i gestori degli impianti sportivi affinché l'installazione abbia il migliore rapporto rendimento sportivo/operatività gestionale. La qualità e la resa dei prodotti vengono così tutelate in ogni fase.

### ASSISTENZA

Il servizio di assistenza Mondo non si limita agli interventi di post vendita sui nostri prodotti. Sottoponendoci le problematiche causate da un'inadeguata fornitura, potremo consigliarvi i prodotti Mondo in grado di risolvere la situazione.

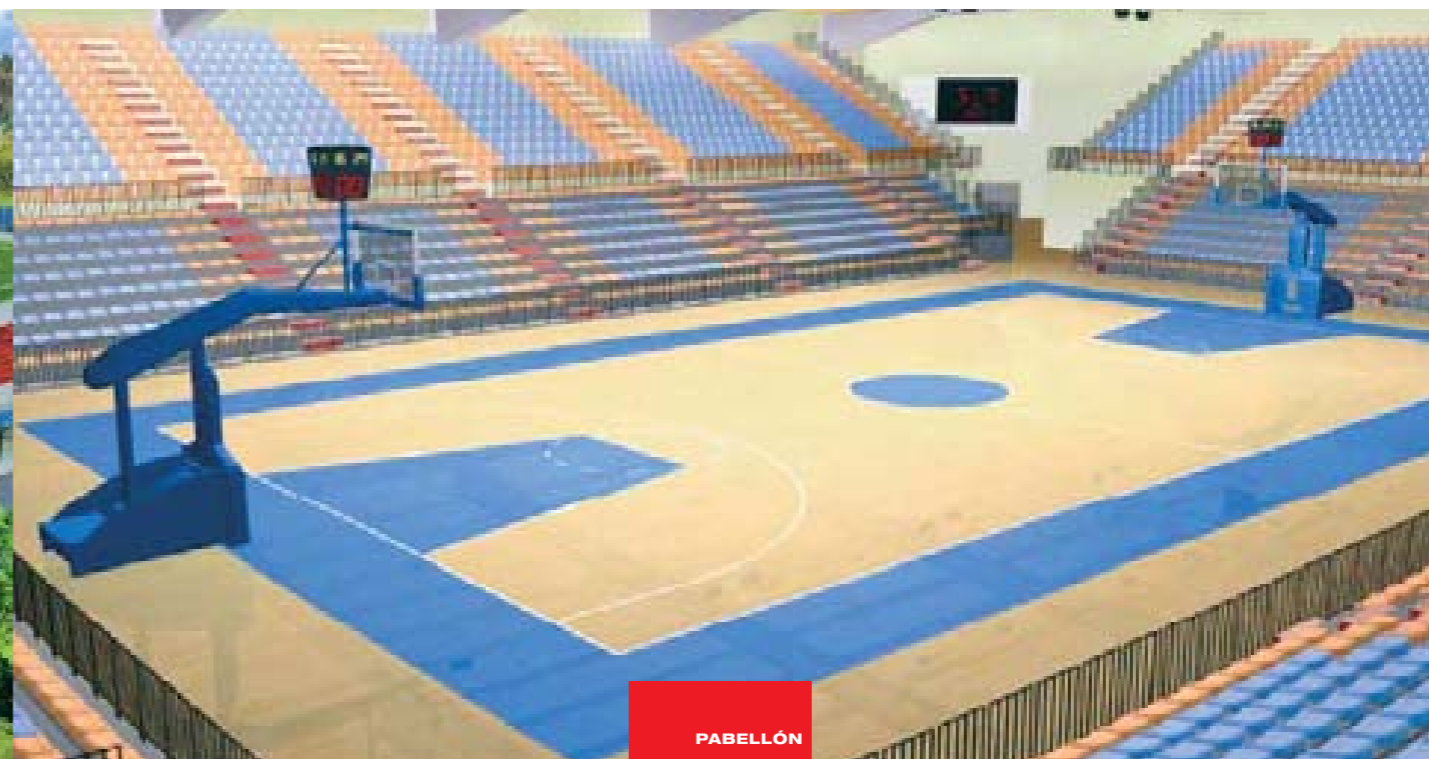
# DESIGN BUILD



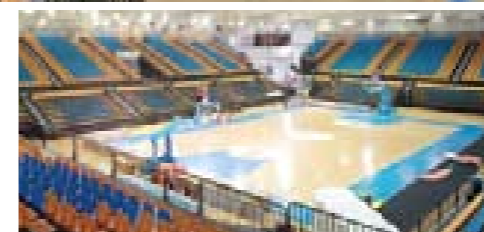
**STADIO  
MBUCO MABELE  
ANGOLA**



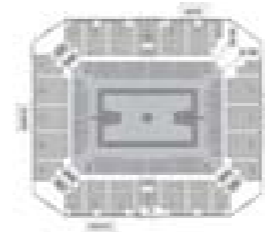
- 1 CAMPO DA CALCIO A 11
- 1 RETTILINEO 130 M 8 CORSIE
- 1 CAMPO POLIVALENTE 44 X 22M
- STRUTTURA PREFABBRICATA PER:
  - STRUTTURE SANITARIE E SERVIZI IGIENICI
  - ZONA VIP, STAMPA E SALA RICEVIMENTI
  - BAR E SALE TECNICHE
  - TRIBUNE FISSE E SEDUTE

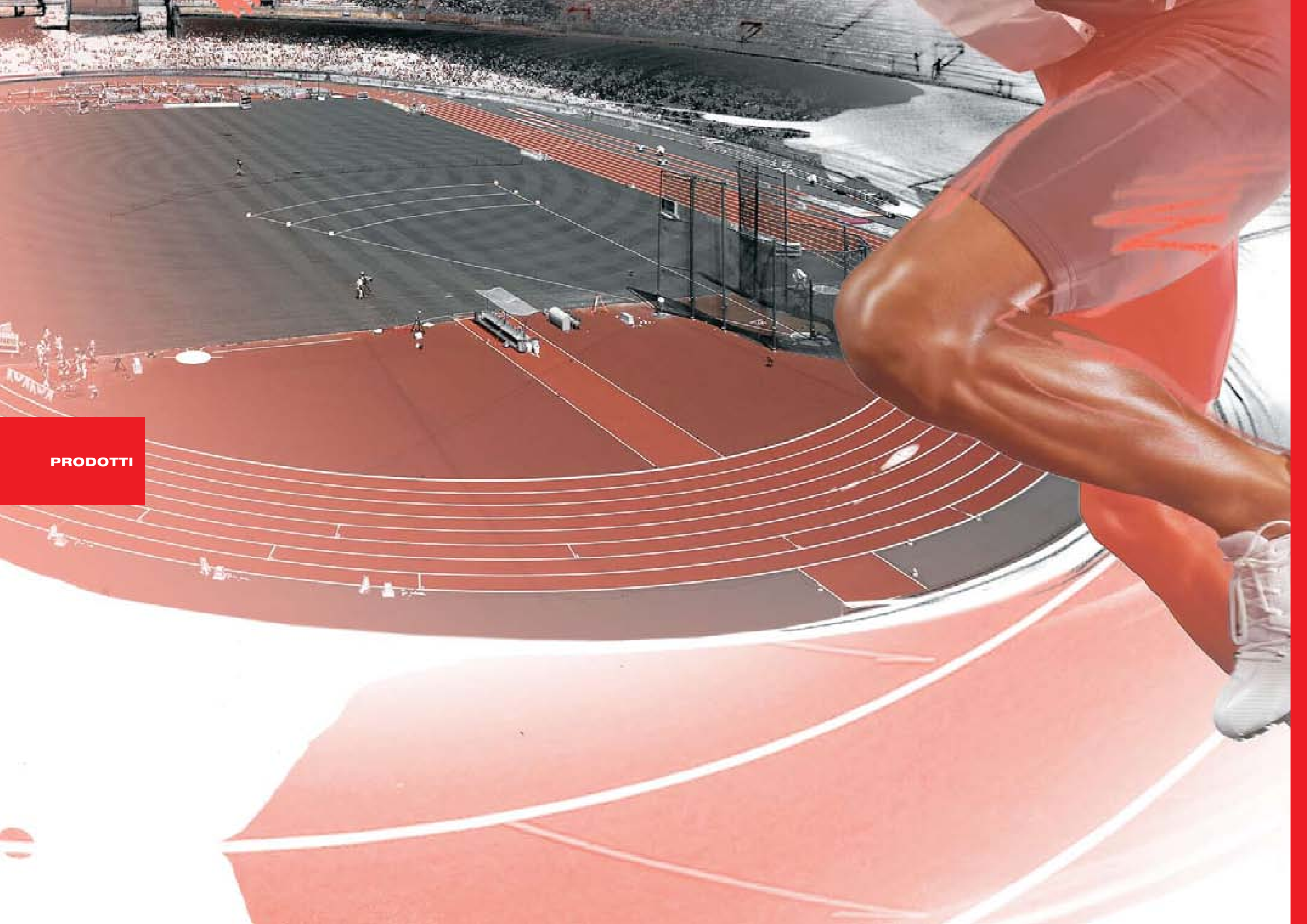


**PABELLÓN  
DE MAHÓN  
SPAGNA**



- 1 CAMPO POLIVALENTE CON ATTREZZATURA PER IL BASKET
- TRIBUNE TELESCOPICHE E SMONTABILI PER OSPITARE FINO A 5.600 SPETTATORI
- SPOGLIATOI
- ZONA VIP, STAMPA E SALA RICEVIMENTI
- STRUTTURE MEDICHE, SALA MASSAGGIATORI E AREE DI CONTROLLO ANTIDOPING
- SALE TECNICHE
- BAR
- SERVIZI IGIENICI





**PRODOTTI**

**GIOCHI OLIMPICI  
DI PECHINO 2008  
5 RECORD MONDIALI!!**

**100M MASCHILI**

Usain Bolt  
9.69

**200M MASCHILI**

Usain Bolt  
19.30

**3000M SIEPI FEMMINILI**

Guinara Galkina-Somitova  
8.58.81

**STAFFETTA 4X100M  
MASCHILE**

Asafa Powell • Nesta Carter  
Michael Frater • Usain Bolt  
37.10

**SALTO CON L'ASTA  
FEMMINILE**

Yelena Isinbayeva  
5.05 m



**“QUESTA  
PISTA È  
MAGNIFICA...  
È VELOCE!”**

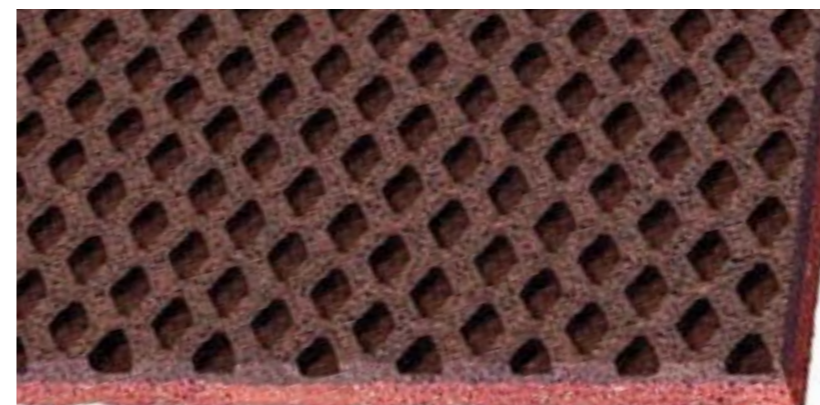
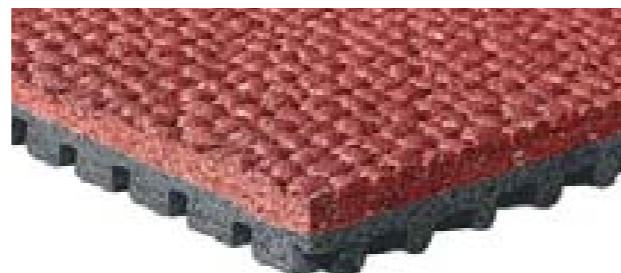
### MONDOTRACK FTX

MANTO DISEGNATO E PRODOTTO SU MISURA PER COMPETIZIONI DI ALTO LIVELLO  
 Lavorazione analoga a MondoTrack SX, con fondo speciale monocoloro nello spessore.



### MONDOTRACK SX

MANTO PROGETTATO PER L'ALLENAMENTO E LA COMPETIZIONE



### NUOVO CONCETTO ESAGONO COME ALVEOLO INFERIORE

L'interazione tra gli esagoni, nella direzione di corsa, rende la pista più reattiva ed elastica aiutando l'atleta ad ottenere prestazioni migliori. Inoltre la disposizione asimmetrica degli esagoni rende la pista meno deformabile meccanicamente e quindi più reattiva al movimento di rolling del piede.



### NUOVA IMPRONTA

La nuova impronta Mondo è il risultato di un attento studio sulla forma di un tassello in grado di interagire ottimamente con la filosofia del nuovo manto MondoTrack e cioè unire praticità, performance, senso di comfort e miglioramento visivo generale della nuova pista.

### CONDIZIONI DI GRIP OTTIMALI

La dimensione del tassello è studiata per garantire che gli spike, di cui sono dotate le scarpe degli atleti, possano interagire in maniera ottimale con le forme del tassello, migliorando il grip dell'atleta a favore della performance.

### FACILE DA PULIRE

La tassellatura rende la superficie della pista più facile da pulire.

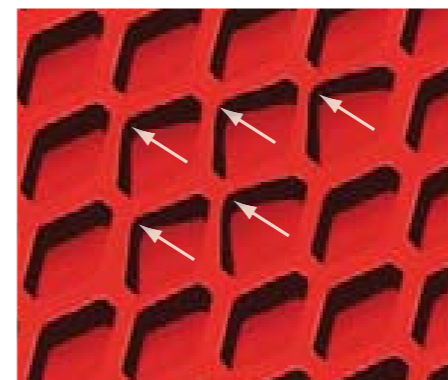
### FACILE DEFLUIMENTO DELLE ACQUE PIOVANE

La tassellatura irregolare, con canali intermedi molto più marcati per il deflusso delle acque piovane, garantisce un ottimo drenaggio dell'acqua in ogni condizione meteorologica, a favore della sicurezza dell'atleta.

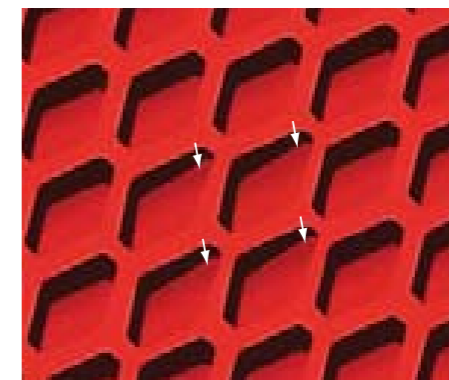
### DESIGN

La tassellatura irregolare rende la superficie di gara molto più attraente e reca minor disturbo visivo rispetto a una superficie con tassellatura regolare.

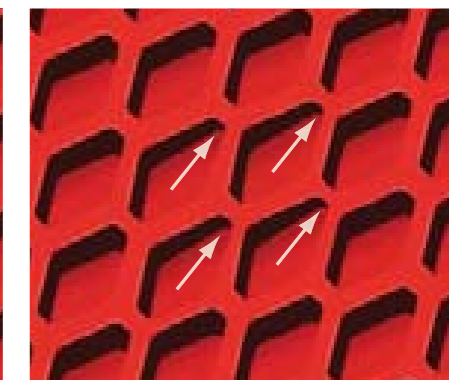
### REAZIONE GEOMETRICA ALVEOLARE



Reattività laterale = Controllo



Compressione verticale = Comfort



Reattività nel senso di corsa = Performance

### PERFORMANCE

Durante la corsa, al momento dell'impatto nell'area esterna del piede (5° metatarso), l'atleta esercita una forza che è da due a quattro volte superiore a quella del suo peso corporeo; grazie al nuovo sistema MondoTrack la stessa forza scaricata dall'atleta viene restituita a vantaggio della dinamica dell'inversione podalica in pronazione (rolling sul 1° metatarso), aiutando la muscolatura dell'arto inferiore in questo importante lavoro.

### IN SINTESI

La nuova impronta, la nuova geometria e la formulazione del sottostrato hanno migliorato:

#### SICUREZZA E COMFORT

- Maggiore assorbimento degli urti
- Maggiore compressione verticale
- Minore pressione sul piede

#### PERFORMANCE ATLETICHE

- Maggiore area di contatto
- Migliore supporto laterale del piede
- Maggiore ritorno di energia

Tutto questo ha permesso di ridurre i tempi di rolling tra il 5° e il 1° metatarso, prolungando la fase di volo e aumentando la lunghezza del passo, con relativo miglioramento delle performance. Questo miglioramento si traduce in una diminuzione dei tempi di gara.





**STRATO SUPERIORE GOFFRATO E VULCANIZZATO**

**La gomma naturale vulcanizzata rende il materiale più robusto.**

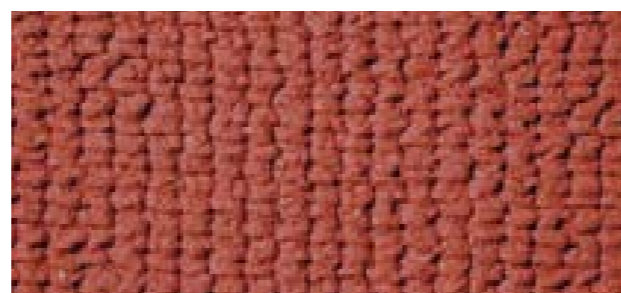
La superficie della pista vulcanizzata Mondo fornisce la massima elasticità e una durata senza paragoni.

Il deterioramento della superficie è minimo rispetto alla durata della pista.

**Massimo livello tecnico**

L'interazione tra lo strato superficiale e quello alveolare inferiore, inclinato nella direzione di corsa, rendono il manto reattivo e altamente prestazionale.

**STAMPA GEOMETRICA E VULCANIZZAZIONE DELLO STRATO INFERIORE**



**SUPERFICI GOFFRATE**

**Prive di granuli**

Non si screpolano né si restringono.

**Facili da riparare**

Rispetto alle piste colate in opera.

**Bassi costi di manutenzione**

Non necessitano di rivestimenti protettivi.

**Manutenzione minima**

Rispetto alle piste colate in opera non necessitano di riverniciatura o spruzzatura superficiali.

In condizioni ordinarie le precipitazioni atmosferiche sono sufficienti a rimuovere lo sporco superficiale.

**Garantiscono massima resa**

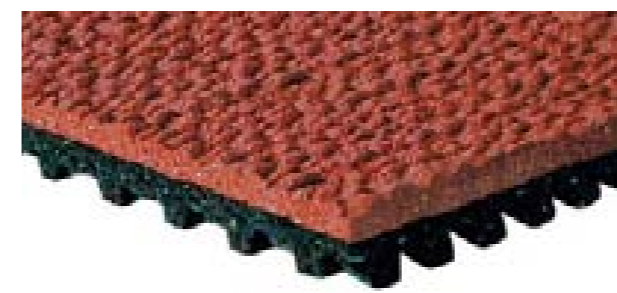
**in tutte le condizioni**

**Impermeabili**

**Assicurano un ottimo grip anche se bagnate**

**Resistenti ai raggi UV**

**SPORTFLEX SUPER X TRAINING**

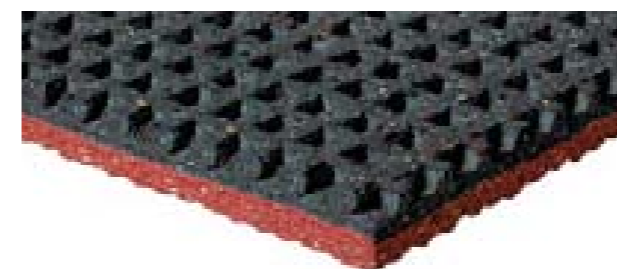


**STRATO SUPERFICIALE**

**GOFFRATO E VULCANIZZATO**

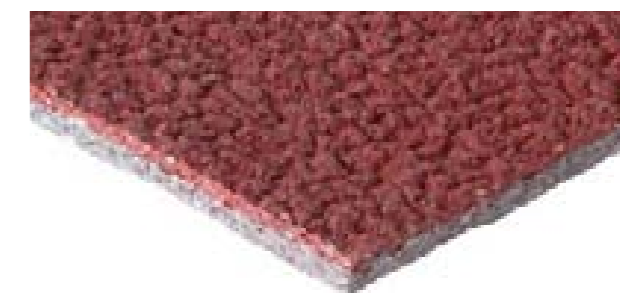
**La gomma naturale vulcanizzata rende il materiale più robusto.** La superficie della pista vulcanizzata Mondo fornisce la massima elasticità e una durata senza paragoni. Il deterioramento della superficie è minimo rispetto alla durata della pista.

**STAMPA GEOMETRICA E VULCANIZZAZIONE DELLO STRATO INFERIORE**



**Il nuovo sottostrato è stato progettato per aumentare la deformazione verticale e la sensazione di comfort dell'atleta.**

**SPORTFLEX IMPRONTA FOCA**



**SPORTFLEX IMPRONTA PISTA**



**PROPRIETÀ BIOMECCANICHE**

**Grazie alla capacità di adattare il processo produttivo alle singole specificità, Mondo può assecondare le necessità del tuo impianto sportivo secondo:**

Coefficiente di attrito • Assorbimento degli urti  
Ritorno di energia

**VERSATILITÀ**

**Eccellente superficie polivalente adatta a attività ricreative dedicate a:**

Aletica • Tennis • Basket • Volley • Baseball • Calcio a 5

**DURATA**

Aspettativa di utilizzo del manto: oltre vent'anni  
Non richiede trattamenti superficiali • Resistente alle macchie • Facile da riparare • Antibatterico e antimicrobico  
Resistente al passaggio di automezzi

Thorsfield, Akureyri • Islanda



Mumbai • India



# ULTERIORI CARATTERISTICHE E VANTAGGI

## Facili da riparare

Rispetto alle piste colate in opera.

## Resistenti alle macchie

Facili da pulire.

## Imbattibili nella resistenza alla compressione e ai carichi

Gradinate, panchine e zone di servizio.

## Design biomeccanico

Maggiore comfort e sicurezza.

## Spessore costante

Controllato durante la produzione.

## Bassi costi di manutenzione

Non richiedono particolari trattamenti di protezione.

## Qualità prodotto

Realizzata nel rispetto delle norme internazionali.

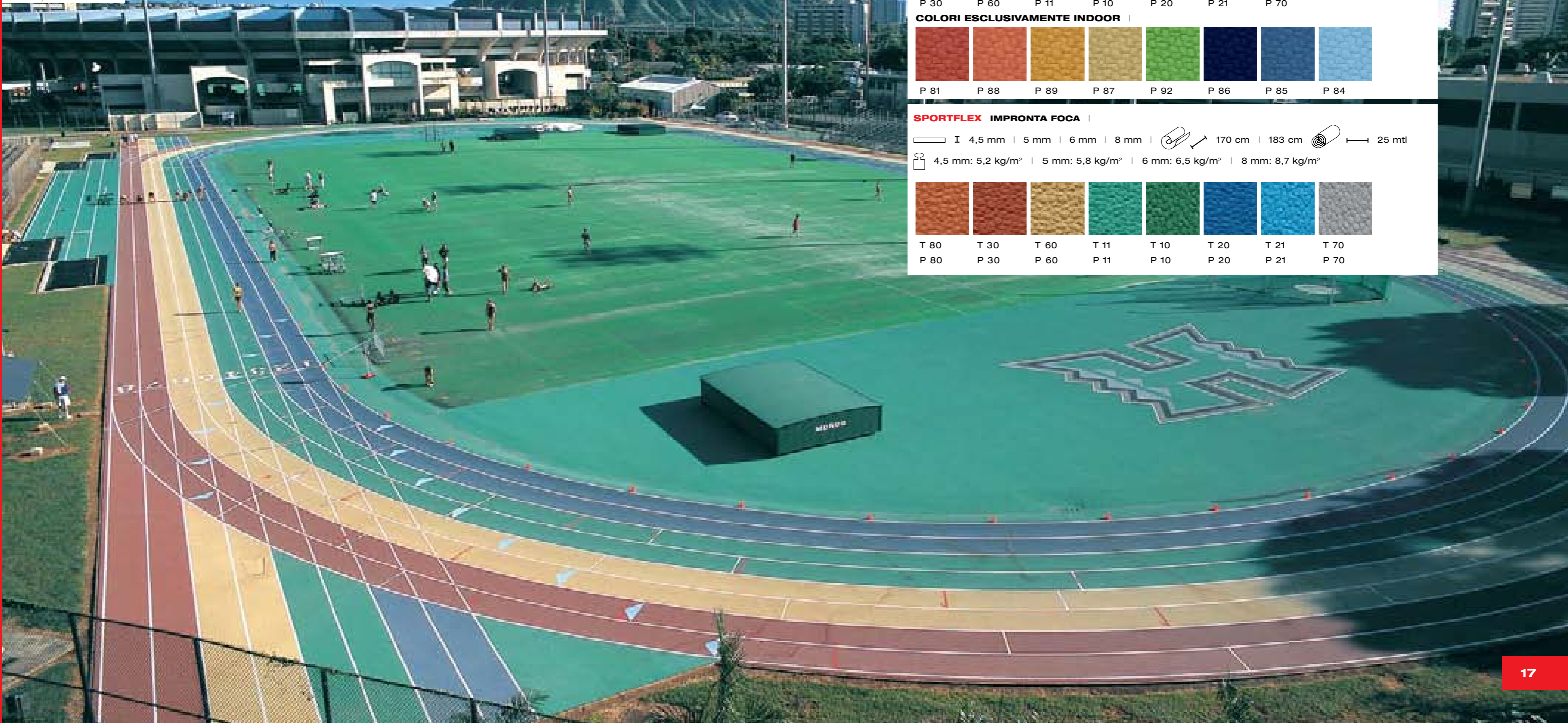
## Tecnologia all'avanguardia

Piste solide e durature costituite da 2 strati di gomma goffrati e vulcanizzati insieme utilizzando pressione e temperature elevate.

## Polivalenti indoor e outdoor

Calcio a 5, basket, baseball & altre attività ricreative.

University of Hawaii • U.S.A.



### MONDOTRACK FTX | MONDOTRACK SX

I 13 mm | 13,5 mm | 14 mm | 122 cm - 160 cm | 15 mtl

FTX: 13 mm: 13,5 kg/m<sup>2</sup> | 13,5 mm: 14,1 kg/m<sup>2</sup> | 14 mm: 14,6 kg/m<sup>2</sup>  
 SX: 13 mm: 11,5 kg/m<sup>2</sup> | 13,5 mm: 12,1 kg/m<sup>2</sup> | 14 mm: 12,6 kg/m<sup>2</sup>

### SPORTFLEX SUPER X PERFORMANCE

I 10 mm | 12 mm | 13 mm | 14 mm | 122 cm - 160 cm | 15 mtl

10 mm: 9,2 kg/m<sup>2</sup> | 12 mm: 9,9 kg/m<sup>2</sup> | 13 mm: 12,5 kg/m<sup>2</sup> | 14 mm: 13,6 kg

### SPORTFLEX SUPER X TRAINING

I 12 mm | 13 mm | 14 mm | 122 cm - 160 cm | 15 mtl

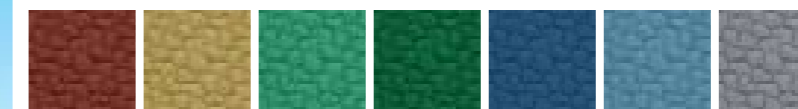
12 mm: 9,9 kg/m<sup>2</sup> | 13 mm: 11 kg/m<sup>2</sup> | 14 mm: 12,1 kg

### SPORTFLEX IMPRONTA PISTA

I 6 mm | 8 mm | 170 cm - 183 cm | 25 mtl

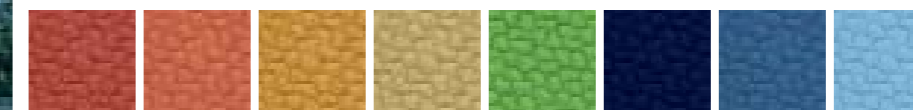
6 mm: 6,4 kg/m<sup>2</sup> | 8 mm: 8,6 kg/m<sup>2</sup>

### COLORI INDOOR & OUTDOOR



P 30 | P 60 | P 11 | P 10 | P 20 | P 21 | P 70

### COLORI ESCLUSIVAMENTE INDOOR

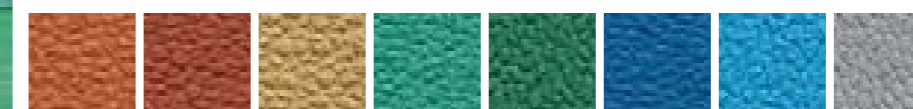


P 81 | P 88 | P 89 | P 87 | P 92 | P 86 | P 85 | P 84

### SPORTFLEX IMPRONTA FOCA

I 4,5 mm | 5 mm | 6 mm | 8 mm | 170 cm | 183 cm | 25 mtl

4,5 mm: 5,2 kg/m<sup>2</sup> | 5 mm: 5,8 kg/m<sup>2</sup> | 6 mm: 6,5 kg/m<sup>2</sup> | 8 mm: 8,7 kg/m<sup>2</sup>



T 80 | T 30 | T 60 | T 11 | T 10 | T 20 | T 21 | T 70  
 P 80 | P 30 | P 60 | P 11 | P 10 | P 20 | P 21 | P 70

I sistemi di piste indoor Mondo sono un ulteriore esempio dell'impegno nell'ambito della ricerca e della progettazione. Anni di ricerca, test ed esperienze di installazione hanno permesso di raggiungere un'ottima inclinazione e tecniche costruttive per ogni configurazione indoor.



University of Arkansas • U.S.A.



Sport Palace • Spagna



City of Genova • Italia



U.S. Naval Academy • U.S.A.  
Pista idraulica

# MONDO MODULTRACK

Palaoval • Italia



Madison Square Garden • U.S.A.



## Caratteristiche:

Perfetta uniformità e performance in tutte le corsie.

Movimento controllato durante il funzionamento.  
Corretta inclinazione delle curve.

Utilizzo nelle maggiori competizioni internazionali per stabilire innumerevoli record mondiali.

Applicazioni di colore e segnature realizzate da tecnici Mondo esperti, nel rispetto degli standard IAAF.

## PISTE AD INCLINAZIONE VARIABILE

**Le piste vengono disegnate su misura per rispondere alle esigenze di costruzione.**

Area di competizione e relativa attrezzatura amovibile o permanente.

## PISTA AD INCLINAZIONE VARIABILE AMOVIBILE

**Pista indoor amovibile da 200 m, 6 corsie, o progettata secondo le esigenze del cliente.**

Barriere di protezione e zone di sicurezza incluse.

Aree complementari ed attrezzature smontabili.

Telaio modulare costituito da travature in acciaio zincato.

Sistema di bloccaggio per semplice assemblaggio e smontaggio.

Dimensioni e confezionamento studiati per ridurre il volume di stoccaggio.

## PISTA AD INCLINAZIONE IDRAULICA

**Pista indoor da 200 m, 6 corsie, progettata secondo le esigenze del cliente.**

**3 posizioni: ribassata, intermedia, totalmente inclinata.**

**Passaggio da ribassata a totalmente inclinata in soli 3 minuti.**

In posizione ribassata, l'intera superficie della pista può essere utilizzata per altri sport o attività.

Struttura in acciaio.

Cilindri idraulici a doppia azione agganciati alternativamente alla struttura, garantiscono un movimento estremamente silenzioso.

Aree collaterali permanenti o smontabili ed attrezzature.

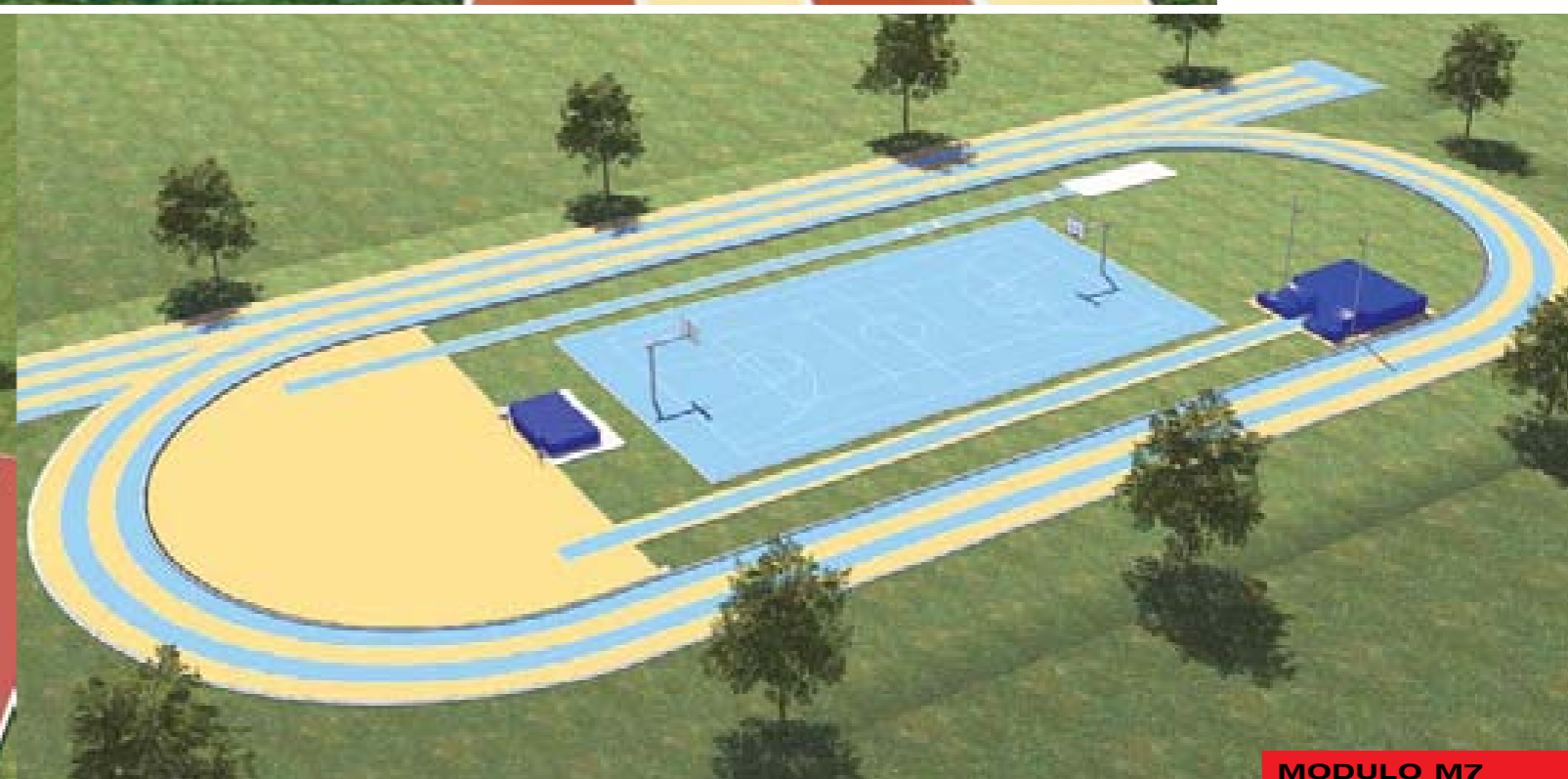


**PERSONALIZZATI  
IN BASE ALLE  
VOSTRE ESIGENZE**

I progetti qui presentati sono solo alcuni esempi di possibili realizzazioni, ma, sulla base dei concetti primari di questo studio, possono essere adattati alle necessità specifiche di ogni cliente, valutando ovviamente gli aspetti pratici (tipo di discipline da praticare, spazio a disposizione, ecc.) e quelli economici.

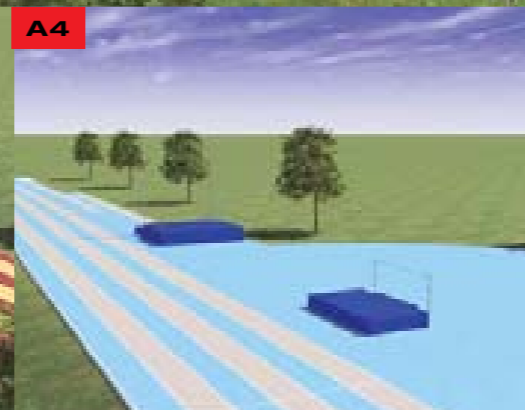
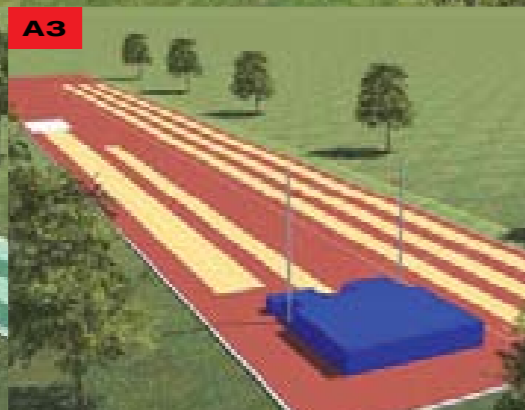
L'obiettivo finale rimane quello di costruire un ambiente sano dove praticare lo sport di base e aiutare i giovani a crescere e ad apprezzare l'attività sportiva.

**MINI  
IMPIANTI  
SPORTIVI  
POLIVALENTI**



**MODULO A2**

**MODULO M7**



**A1**

**A3**

**A4**

**M5**

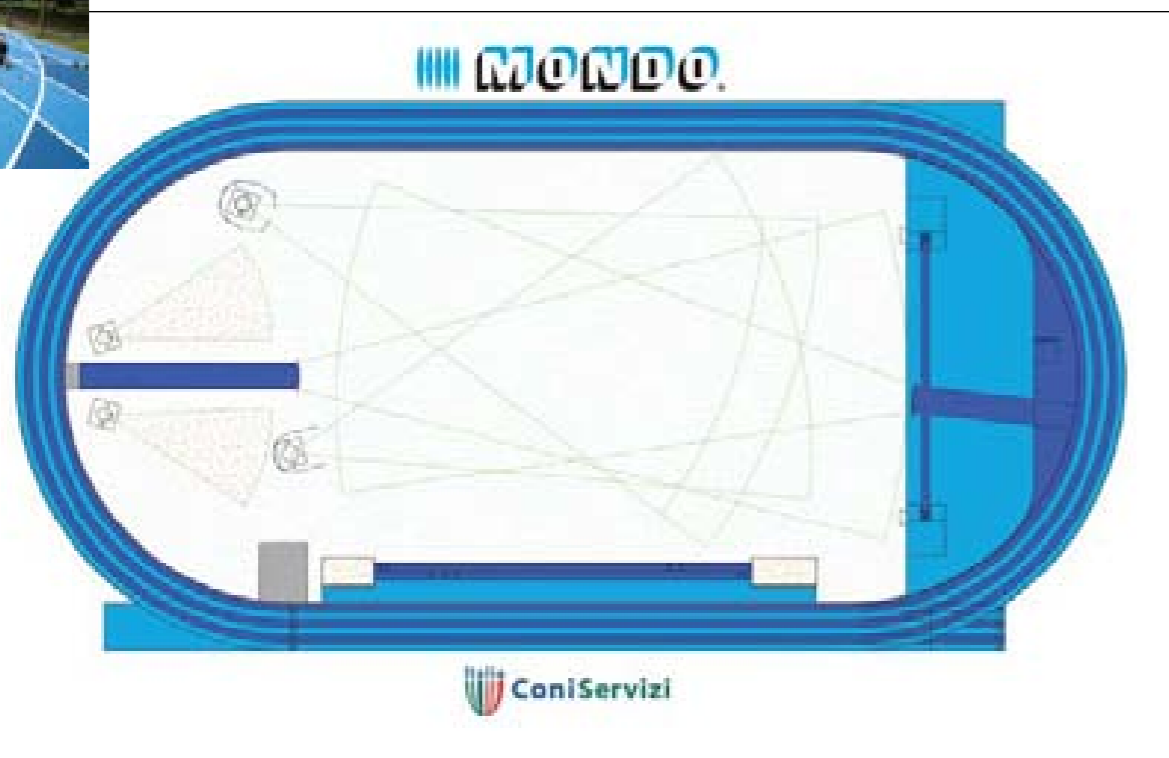
**M6**

**M8**

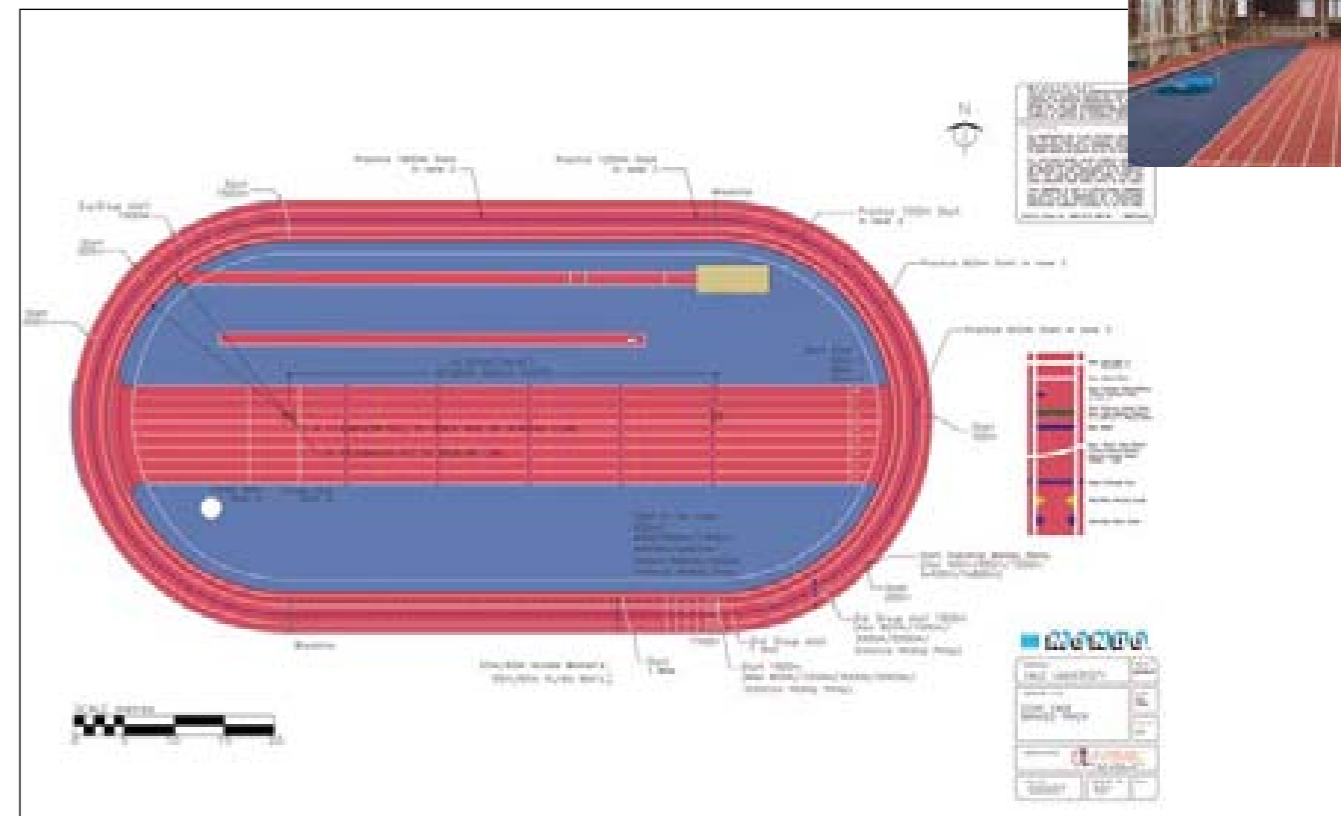
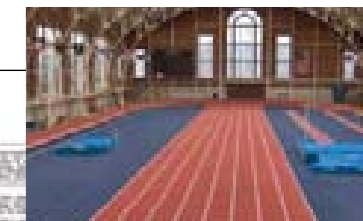
Offriamo ai nostri clienti un servizio completo di design, progettazione, realizzazione e posa della pista. Le nostre soluzioni sono appositamente create per rispondere alle necessità di ogni singolo impianto.

# PROGETTAZIONE & DESIGN

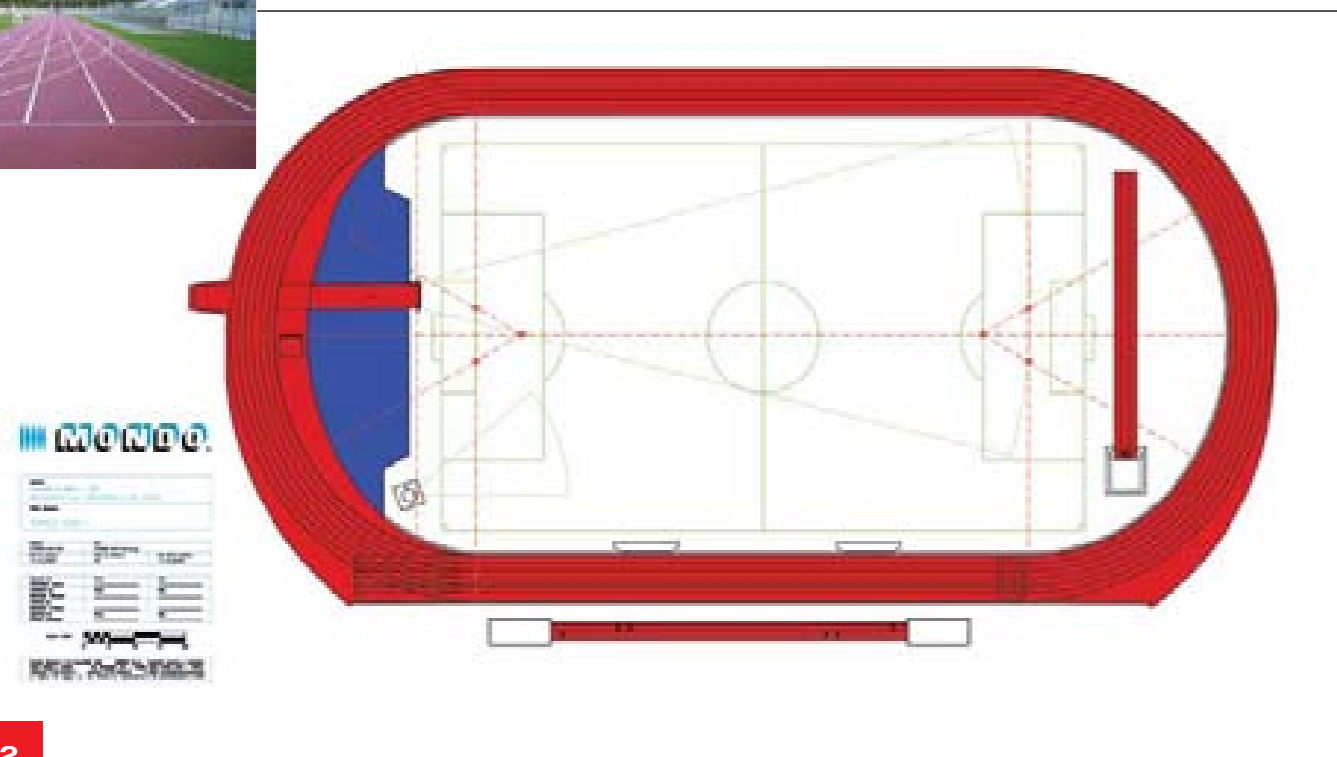
**CENTRO TECNICO FEDERALE DI ATLETICA LEGGERA DI SCHIO**  
Pista Outdoor • 6 Corsie



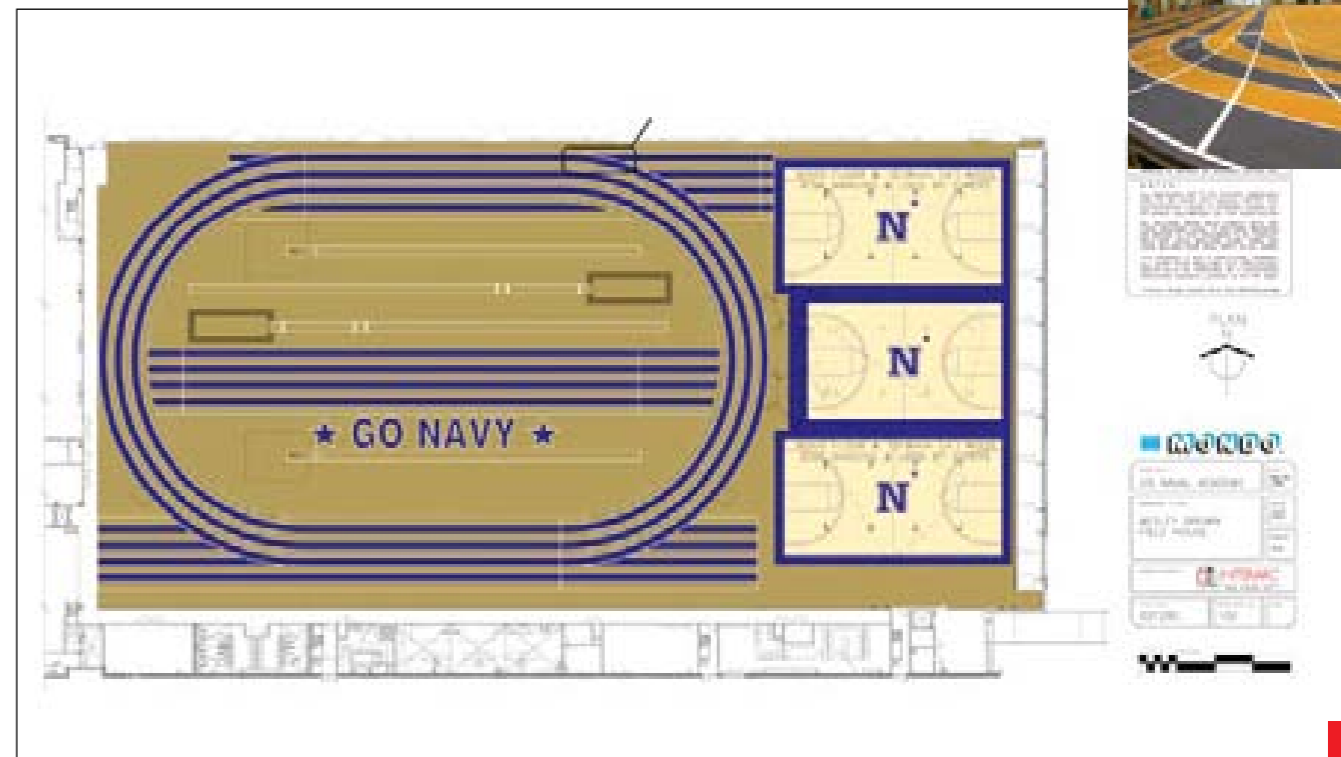
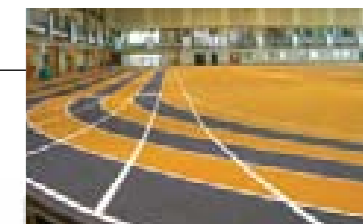
**YALE UNIVERSITY**  
Pista Indoor amovibile • 4 Corsie



**COMUNE DI IMOLA**  
Pista Outdoor • 6 Corsie



**U.S. NAVAL ACADEMY**  
Pista idraulica Indoor • 6 Corsie





# MONDOTURF MONDOTRACK

TECNOLOGIA COMBINATA PER IMPIANTI OUTDOOR

**LOYOLA ACADEMY • U.S.A. Mondotrack SX • Mondoturf Ecofill®**

“Nel corso delle nostre ricerche, abbiamo contattato molte scuole in cui vengono utilizzati prodotti Mondo, ricevendone commenti estremamente positivi. Mondo è un marchio rinomato a livello mondiale per l’attenzione rivolta ai clienti prima, durante e nel lungo periodo a seguito dell’installazione di un impianto. Tale combinazione di prodotti di alta qualità e assistenza clienti di massimo livello ha avuto per noi una forte attrattiva.”

*Patrick Mahoney, Responsabile atletica, Loyola Academy*



**CENTRO DE TECNIFICACIÓN DE LLEIDA • SPAGNA**

Il Training Centre di Lleida è dotato di una pista di atletica Mondo Sportrack 13 mm, che circonda un campo realizzato con sistema Mondoturf NSF Monofeel 1260 AS. Rivestimenti Sportrack 13 mm sono stati anche utilizzati per ampliare una delle curve della pista di atletica e costruire un campo da basket. Anche l’area dedicata al salto in lungo è stata ampliata e può ora essere utilizzata per il beach volley.

“Vorrei sottolineare come le nuove attrezzature siano un enorme passo avanti, sia per noi in quanto training centre che per la città di Lleida. Gli atleti della nostra città chiedono da tempo un centro come questo. L’eccellente rendimento dei prodotti Mondo ci ha permesso di migliorare i risultati degli allenamenti, in particolare sulla pista.”

*Txema del Rosal, Màrius Torres Athlete’s Residence, Catalanian Sports Council*



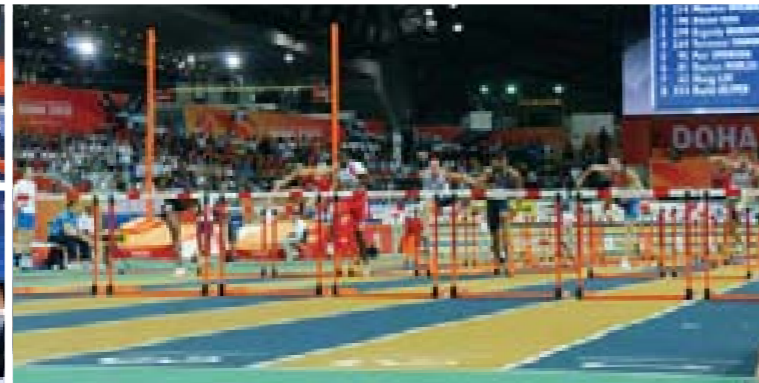
Torres de la Alameda • Spagna

# ATTREZZATURA PER LA CORSA

Ostacoli alti da competizione  
 Ostacoli da allenamento  
 Blocchi di partenza  
 Carrelli porta ostacoli  
 Serie di ostacoli regolabili in altezza

Coni e bandiere di corsia libera  
 Contagiri manuale  
 Serie di indicatori di corsia  
 Testimoni per staffetta

Ostacoli bassi da insegnamento  
 Scalette per giudici  
 Podio giudice di partenza  
 Pistole starter



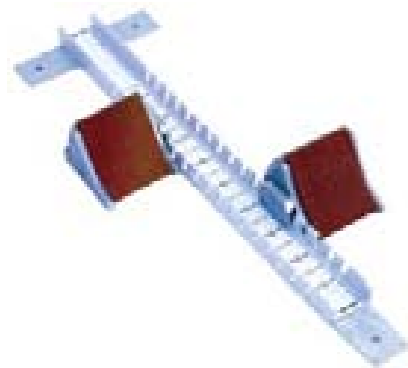
Ostacoli

Ostacolo regolabile in altezza per percorso siepi

Serie di indicatori di corsia

Podio starter

Contagiri elettronico



Blocco partenza

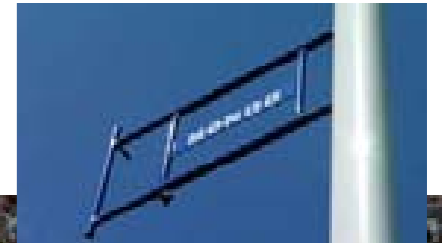
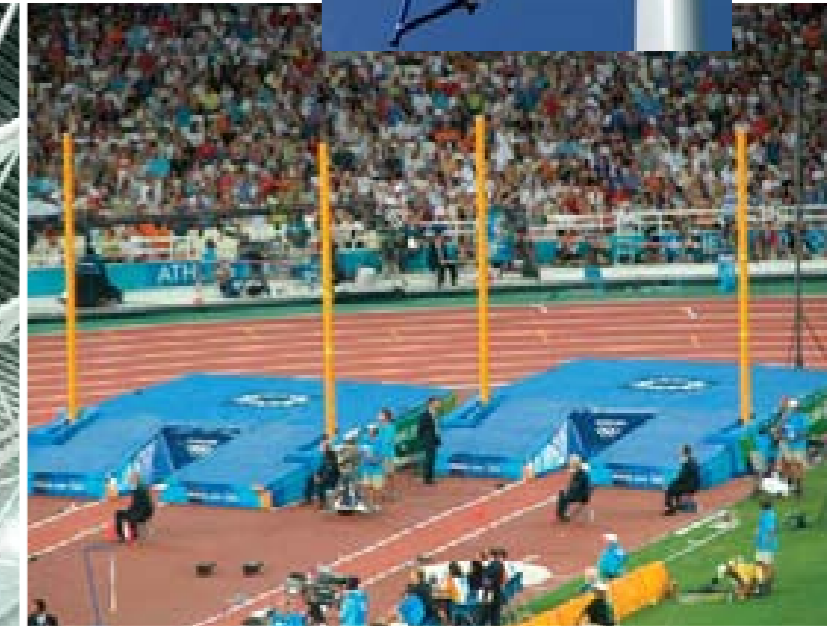
Testimoni per staffetta

## ATTREZZATURA PER I SALT

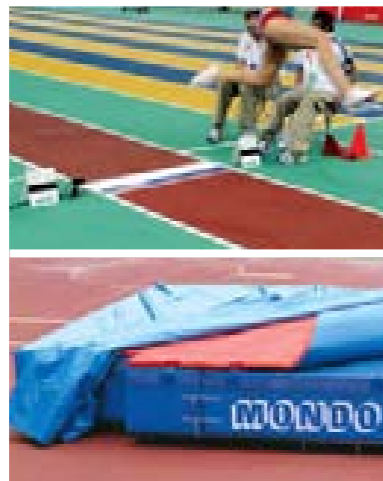
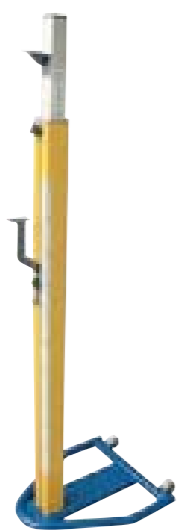
### ATTREZZATURA PER IL SALTO IN ALTO

Zona di caduta per il salto in alto  
Strato antiforo  
Copertura protettiva per la zona di caduta

Asticella per il salto in alto  
Ritti telescopici



Ritti telescopici



Zona di caduta per il salto in alto



Misuratore di distanza



### ATTREZZATURA PER IL SALTO IN LUNGO E TRIPLO

Asse di battuta in acciaio inossidabile	Nastro per misurazione
Supporto metallico per asse di battuta	Set di marcatori per misurazione
Copertura per l'asse di battuta in acciaio inossidabile	Livellatore in alluminio
Supporto per tavolo plastilina	Rastrello
Riferimenti per l'asse di battuta	Plastilina

## ATTREZZATURA PER IL SALTO CON L'ASTA

### ATTREZZATURA PER IL SALTO CON L'ASTA

Zona di caduta per il salto con l'asta	Cassetta di imbucata
Strato antiforo	Copertura per cassetta di imbucata
Asticella per il salto con l'asta	Ritti telescopici
Copertura protettiva per zona di caduta	Sollevatori per asticella



Zona di caduta per il salto con l'asta

Ritti per il salto con l'asta

# ATTREZZATURA PER I LANCI

# MONDOSEAT

- Cerchio metallico
- Dispositivo fermapiedi
- Indicatori di distanza
- Canale di ritorno a rotaie
- Carrello porta pesi
- Materasso zona di caduta per impianti indoor
- Gabbia di protezione con rete
- Riduttore metallico
- Indicatori numero lancio
- Bandierine segna record
- Carrello porta dischi/giavellotti/martelli



MONDOSEAT 1



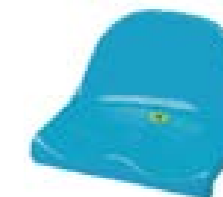
MONDOSEAT 2



MONDOSEAT 3



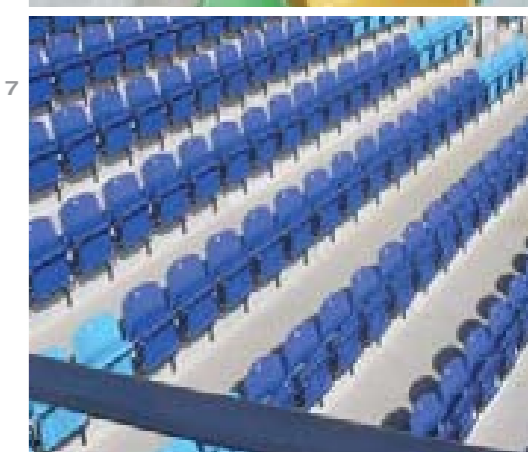
MONDOSEAT 4



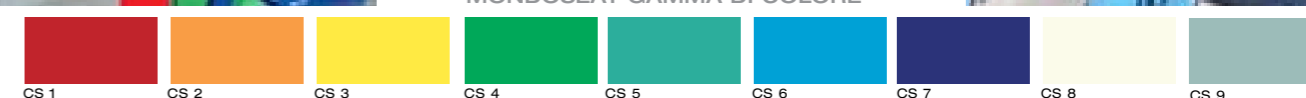
MONDOSEAT 6



MONDOSEAT 7



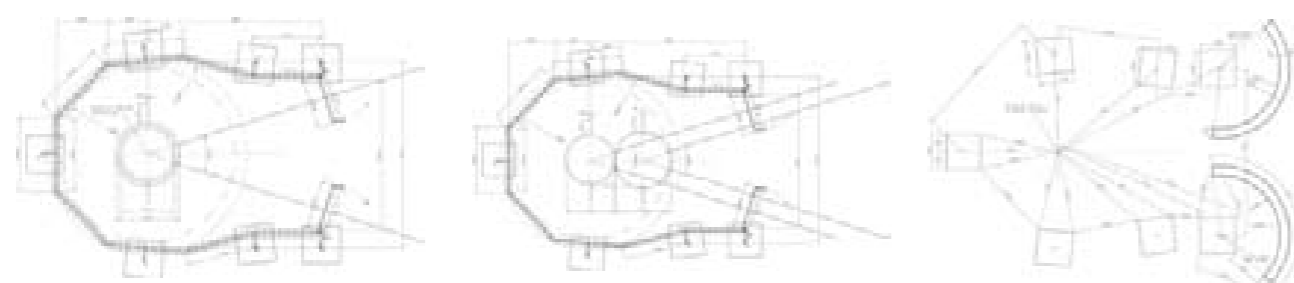
MONDOSEAT GAMMA DI COLORE



Materasso zona caduta indoor • Canale di ritorno a rotaie  
Gabbia di protezione

Carrello porta attrezzi

Porta gesso



SISTEMI DI SUPPORTO E ANCORAGGIO





**SHOWCASE**



# GIOCHI OLIMPICI DI PECHINO

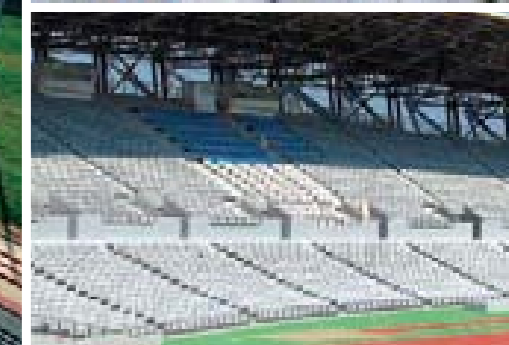


"I Giochi Olimpici di Pechino hanno dimostrato ancora una volta perché la IAAF abbia scelto Mondo come partner ufficiale fin dal 1987 e perché questa collaborazione continuerà fino al 2019 - oltre 30 anni dopo. Mondo rappresenta l'eccellenza nelle superfici per le piste d'atletica e siamo tutti meravigliati dai risultati di star come Usain Bolt a Pechino. Mondo ha fornito le piste per le ultime 9 Olimpiadi oltre che per numerose IAAF World Championships e ora sulle piste Mondo sono stati realizzati più di 230 record mondiali, un risultato straordinario. Vorrei augurare alla Mondo un duraturo successo per tutti gli anni a venire."

*Lamine Diack*  
 Presidente, IAAF

Beijing National Stadium  
**MONDOTRACK FTX**  
 Wukesong Culture and Sports Center  
**FAST BREAK SYSTEM\***  
**MONDO ATHENS SUPPORT UNIT\***  
 National Indoor Stadium  
**MONDOFLEX II\***  
**HANDBALL GOALS\***

\*informazioni su [www.mondoworldwide.com](http://www.mondoworldwide.com)



“A nome di tutta la Giunta Organizzativa dei Giochi Olimpici di Atene 2004, vorrei fare i complimenti alla Mondo per aver fornito la pista olimpica principale, le piste di allenamento e le attrezzature per l'atletica e per aver contribuito all'enorme successo dei Giochi Olimpici di Atene. Il materiale Mondo ha pienamente soddisfatto i requisiti olimpici e ha aiutato gli atleti nelle loro performance da record mondiale. Congratulazioni e grazie per la vostra cooperazione, supporto e, soprattutto, per essere un membro chiave del nostro team sportivo!”

*Yannis Pyrgiotis*  
Direttore Esecutivo ATHOC

“L'alta qualità delle superfici resilienti nello stadio olimpico e nei luoghi di riscaldamento così come anche la loro perfetta installazione ha permesso agli atleti partecipanti di ottenere grandi performance nella maggior parte degli eventi.

Una speciale nota di merito va fatta al team tecnico della Mondo per la loro efficienza e il loro know-how.”

*Evangelos Papapostolou*  
Competition Manager per l'Atletica

# GIOCHI OLIMPICI DI ATENE

- Panathinaiko Stadium - Tiro con l'arco **MONDOTURF\***
- Olympic Stadium (1 pista)
- O.A.K.A. luogo di allenamento (2 piste)
- Villaggio Olimpico (1 pista) **SPORTFLEX SUPER X**
- TUTTE LE ATTREZZATURE**
- Peace and Friendship Stadium (1 campo da Pallavolo)
- Villaggio Olimpico (1 campo da Pallavolo) **MONDOFLEX\***
- Complesso Olimpico Helliniko
- Complesso Athens Olympic Sports **MONDO ATHENS CANESTRI\***
- Percorsi all'aperto **SPORTFLEX**
- Pampeloponnisiako Stadium **MONDOSEAT 6**

\*informazioni su [www.mondoworldwide.com](http://www.mondoworldwide.com)



**FORNITORE UFFICIALE DELLE PISTE DI ATLETICA DAL 1984**  
**IAAF Campionati Mondiali Outdoor**  
 2005 Helsinki, Finlandia    1997 Atene, Grecia  
 2003 Parigi, Francia        1995 Goteborg, Svezia  
 2001 Edmonton, Canada    1987 Roma, Italia  
 1999 Siviglia, Spagna



**IMPIANTI DI CLASSE I MARZO 2010**

# IAAF PISTE DI CLASSE I

- 2009 • Belgrado, Serbia Stadium FC "Red Star"
- 2009 • Belgrado, Serbia Vojna Akademija
- 2008 • Perth, Australia W.A. Athletics Stadium
- 2008 • Kaohsiung, Taiwan Kaohsiung Stadium
- 2008 • Taipei, Taiwan Taipei Stadium
- 2008 • Kuwait City, Kuwait Jaber al Ahmed International Stadium
- 2008 • Pechino, Cina Olympic Stadium
- 2008 • Shanghai, Cina Shanghai Stadium
- 2007 • Rio de Janeiro, Brasile Estadio Olimpico Joao Havelange
- 2007 • Rio de Janeiro, Brasile Warm-up, Estadio Olimpico Joao Havelange
- 2006 • Ponce, Puerto Rico Estadio Francisco Montaner
- 2006 • Goteborg, Svezia Ullevi Stadium
- 2006 • Fayetteville, U.S.A John Mc Donnell Field
- 2005 • Caracas, Venezuela Estadio Nacional Brigido Iriarte
- 2005 • Helsinki, Finlandia Olympic Stadium
- 2005 • Almeria, Spagna Mediterraneo Stadium
- 2005 • New York, U.S.A. Randal's Island Icahn Stadium
- 2004 • Thessaloniki, Grecia Kaytanzogleio Stadium
- 2004 • Goyang City, Korea Goyang Stadium
- 2004 • Atene, Grecia O.A.K.A. Olympic Stadium
- 2004 • Coatzacoalcos, Messico Estadio Rafael Hernandez Ochoa
- 2003 • Sao Paulo, Brasile Estadio Icaro de Castro Mello
- 2003 • Parigi, Francia Stade de France
- 2003 • Sherbrooke, Canada Université de Sherbrooke
- 2002 • Kingston, Jamaica National Stadium of Kingston
- 2001 • Rethymnon, Grecia Stadium of Gallos
- 2001 • Chungnam, Korea Cheonan Sport Complex
- 2001 • Edmonton, Canada Commonwealth Stadium
- 1999 • Siviglia, Spagna Estadio Olimpico de Sevilla

"Confermiamo la nostra completa soddisfazione riguardo i vari tipi di pavimentazione che sono stati installati al P.O.P.B. dal 1984, come anche tutti i risultati ottenuti da Mondo fino ad oggi."  
*René Méthivier, Direttore Tecnico, Palais Omnisports Paris Bercy*

"Vorrei esprimere la mia grande soddisfazione riguardo ai risultati e alla qualità della vostra pavimentazione installata nel nostro sito dal 1997."  
*Jacques Crestini, Direttore Tecnico e dei Servizi, Stade de France*

"La qualità delle piste Mondo è riconosciuta da molto tempo. Su piste di questa ditta prestigiosa si sono svolte competizioni del calibro dei Giochi Olimpici o delle World Championships. È stato lo stesso per i nostri Giochi Pan-americani del 2007, a Rio de Janeiro. Per la manifestazione "Carioca", le competizioni d'atletica si sono svolte nell' Estádio Olímpico João Havelange, l' "Engenhão".  
 L'elevata qualità della pista è stata riconosciuta da molti tra i migliori atleti e ciò ha valso all'impianto la classificazione di IAAF Class 1."  
*Roberto Gesta de Melo, Presidente, Brazilian Athletic Federation*





**FORNITORE  
UFFICIALE  
DELLE PISTE  
DI ATLETICA  
DAL 1984**

- IAAF Campionati  
Mondiali indoor**
- 2010 Doha, Qatar
  - 2008 Valencia, Spagna
  - 2003 Birmingham, Inghilterra
  - 2001 Lisbona, Portogallo
  - 1999 Maebashi, Giappone
  - 1997 Parigi, Francia
  - 1995 Barcellona, Spagna
  - 1993 Toronto, Canada
  - 1991 Siviglia, Spagna
  - 1987 Indianapolis, U.S.A.
  - 1985 Parigi, Francia

Palau Velòdrom Luis Puig • Spagna  
Aspire Dome • Qatar  
Pista idraulica

# IAAF PISTE INDOOR

"Valencia si è affermata a livello mondiale nell'ambito dell'atletica indoor con un evento sportivo come i World Athletics Championships. I risultati del campionato ufficiale sono la prova della qualità della nuova superficie: oltre al record mondiale di Yelena Soboleva nei 1500 m, sono stati realizzati 7 record continentali, 7 record nazionali e numerosi record personali. Tutti i commenti degli atleti che abbiamo sentito relativi alla pista sono stati positivi. L'aspetto della pista durante la World Championship era davvero fantastico e penso che questo abbia contribuito al successo del campionato."

*Jose Maria Odriozola Lino, Presidente della Federazione spagnola di atletica, Delegato tecnico IAAF*





# EUROPEAN INDOOR CHAMPIONSHIPS TORINO 2009



PISTA  
Mondotrack FTX  
ATTREZZATURE





# LUNGA DURATA

## IL MIGLIOR INVESTIMENTO NEL TEMPO

### INDIANA UNIVERSITY NATATORIUM • U.S.A.

“Siamo molto emozionati per tutte le performance e i meeting di alto livello che abbiamo ospitato in questi anni. Dopo 10 anni, fatta eccezione per le operazioni di ri-strisciatura, la spesa per il mantenimento della pista è stata minima. La pista Mondo è assolutamente resistente. Che io sappia, nessuna altra pista di 10 anni ci avrebbe permesso di ospitare competizioni di così alto livello senza spese di rinnovamento della copertura.”

*Julie McKenney, Direttore, Indiana University Natatorium*

### UNIVERSITÉ DE SHERBROOKE • CANADA

“Per diversi anni la nostra pista è stata utilizzata molto intensamente. Sherbrooke è in Canada, per cui la superficie della pista è esposta a temperature estremamente rigide, -31 gradi con forti venti. Nonostante queste condizioni, la pista non è mai stata seriamente danneggiata, gli atleti continuano ad allenarsi su di essa e ancora si caratterizza per la sua velocità. A causa di incidenti imprevisti alcune piccole aree sono state ultimamente rimpiazzate. In ogni caso il servizio tecnico Mondo è intervenuto tempestivamente: un tratto di pista è stato rimosso e sostituito con del nuovo materiale, senza interrompere la nostra attività. Neppure questo ha alterato l'efficienza della pista.”

*Jean-Guy Ouellette, Direttore Atletico, Université de Sherbrooke*

“RED STAR” Stadium • Serbia

### “RED STAR” STADIUM • SERBIA • 25<sup>ESIME</sup> UNIVERSIADI

“L'aspetto più evidente è stata l'eccellente prestazione tecnica della pista nonostante le forti piogge che hanno colpito Belgrado durante le Universiadi. La pista è rimasta inalterata e l'acqua è stata drenata con successo, permettendoci di terminare le gare indisturbati. Eventi come le Universiadi lasciano sempre importanti eredità e abbiamo deciso che una di queste fossero impianti di atletica migliori per le future generazioni di giovani atleti in Serbia. Mondo è stata una scelta naturale per realizzare un'eredità di così alto livello.”

*Ing. Radislav Belacevic, Direttore Tecnico del Comitato Organizzatore*

### NEW YORK ARMORY • U.S.A.

“Avevamo bisogno di una superficie a prova di proiettile. L'anno scorso abbiamo ospitato 90 raduni e oltre 350.000 atleti che hanno corso più di 2 milioni di giri. Inoltre è stato concesso libero accesso sia ai gruppi ricreativi che alle istituzioni scolastiche. Siamo più della pista più veloce sulla terra, siamo probabilmente la più usata.”

*Ken Dwyer, Building Manager, New York Armory*

## 1977 INSTALLAZIONE

Sede del meeting triangolare tra Canada - U.S.A. - Italia

## 2003

Impianto di riscaldamento per la IAAF Youth Championship





De Kuip/De Keien Atletik track • Olanda

# PERFORMANCE

## MAGGIORE RITORNO DI ENERGIA

### DE KUIP/DE KEIEN ATLETIK TRACK • OLANDA

“Da ormai parecchi anni conosco la qualità delle piste Mondo e del loro risolto positivo sulle prestazioni degli atleti. La pista Mondo ha dato dei buoni risultati e ha positivamente influenzato le prestazioni dei partecipanti. Gli atleti del nostro Club hanno realizzato 14 record. Inoltre, hanno superato otto record nazionali precedentemente detenuti da altri atleti olandesi. Poiché abbiamo avuto la fortuna di potere posare la prima pista Mondo a Uden, si sono immediatamente iscritti molti nuovi membri. In collaborazione con la Federazione Olandese di Atletica e con numerosi allenatori di prestigio nazionale, vorremmo far allenare gli atleti di alto livello sulla nostra pista. In questo modo potranno prepararsi ai campionati europei e mondiali nelle migliori condizioni.”

*Mr. Ger Janssen, Presidente dell' Uden Athletic Club 'De Keien'*



Palazzetto Dello Sport di Ancona • Italia  
Pista idraulica

### PALAZZETTO DELLO SPORT DI ANCONA ITALIA Pista con sistema idraulico

“Un impianto sportivo coperto deve essere progettato con un obiettivo primario: soddisfare pienamente le esigenze degli atleti, del personale autorizzato, dei media e del pubblico; la manutenzione di simili superfici e spazi richiede una polivalenza interna per garantire una gestione accurata degli impianti. Nel palazzetto di Ancona è stato possibile creare condizioni favorevoli grazie alle diverse entità locali che hanno collaborato alla realizzazione di spazi funzionali sia per le attività sportive che per quelle connesse.”

*Arch. Roberto Buccione*

### STADIO ADRIATICO • ITALIA GIOCHI DEL MEDITERRANEO

“In occasione della 16esima edizione dei Giochi del Mediterraneo, per le gare di atletica leggera, il Comitato Organizzatore di Pescara 2009 ha deciso di utilizzare lo Stadio Adriatico di Pescara. Per l'occasione, la pista è stata completamente rinnovata utilizzando il materiale Mondo che rappresenta una delle migliori ditte a livello mondiale. Le prestazioni degli atleti sono state di alto valore tecnico e gli stessi hanno apprezzato la risposta della nuova pista alle loro sollecitazioni.”

*Giuseppe Mammone*

*Comitato Organizzatore dei Giochi del Mediterraneo 2009*



Stadio di Atletica Luigi Ridolfi • Italia



Centro Insular de Atletismo • Tenerife

# SICUREZZA

**MAGGIORE  
ASSORBIMENTO  
DEGLI URTI**

## CENTRO INSULAR DE ATLETISMO • TENERIFE

“Lo stadio di Tíncer è un’infrastruttura che vuole essere un riferimento all’interno del panorama nazionale per le sue eccezionali caratteristiche. L’installazione comprende una pista di atletica leggera da 8 corsie con pavimentazione Sportflex Super X Performance, un impianto indoor fornito con la stessa pavimentazione, nonché tutta l’attrezzatura di atletica leggera di alto livello. La pista è veramente magnifica e si adatta perfettamente all’ambiente circostante, accrescendone il valore.”

*Mr. Dámaso Arteaga, Consigliere dello sport della consulta comunale isolana*

## THE UNIVERSITY OF WARWICK • UK

“La pista Mondo ci ha permesso di portare nella nostra Università molti atleti di alto livello e abbiamo inoltre ospitato con successo numerosi eventi sportivi come gli UK Schools Games nel 2007 e gli International Children’s Games nel 2006. Molto di tutto questo è dovuto al fatto di avere una pista di riconosciuto valore. Siamo davvero soddisfatti della durata della pista per quanto riguarda il livello di assorbimento degli urti e la resistenza agli spike delle scarpe degli atleti. La pista sta pienamente superando la prova del tempo, dimostrandosi la scelta giusta e giustificata in termini economici per l’università.”

*Mr Terry Monnington, Director of Physical Education and Sport*

The University of Warwick • UK



Stadio Raul Guidobaldi • Italia

## STADIO RAUL GUIDOBALDI • ITALIA

“Le piste Mondo sono riconosciute per la capacità di soddisfare i requisiti tecnici e strutturali sempre più elevati dell’allenamento e delle competizioni di atletica. I prodotti sono facili da installare o da rimuovere per l’abituale manutenzione o nel caso spiacevole di una riparazione. Inoltre la pista è assolutamente performante in ogni condizione climatica. Gli atleti che si allenano nel corso dell’anno sono soddisfatti del modo in cui le piste Mondo reagiscono alla pressione delle loro scarpe. L’impianto ospita numerose competizioni come lo IAAF Grand Prix, oltre a vari avvenimenti regionali e nazionali.

Ogni volta che le piste o le pedane sono state sostituite, abbiamo scelto sempre prodotti Mondo per i loro eccellenti risultati tecnici.”

*Dott. Roberta Giovannelli, Organizzatrice del Meeting Rieti, IAAF World Athletic Tour*

Kaohsiung Stadium • Taiwan





# OGNI ATLETA MERITA DI PARTECIPARE

“Le piste Mondo sono ideali per i corridori su sedia a rotelle perché hanno un elevato ritorno di energia durante la spinta e permettono così di diminuire gli sprechi nella fase di affondo e minimizzare il problema di trascinarsi. Gli atleti riescono così facilmente a raggiungere velocità maggiori.

Le piste Mondo mantengono le proprie caratteristiche meglio delle altre, indipendentemente dalle condizioni atmosferiche. La pista è più elastica e offre un maggior ritorno di energia, diminuendo gli stramenti a spalle, gomiti e polsi.”

*Bruce Pirnie, Athletics Canada*

*Giochi Paraolimpici 2008, Capo Allenatore team di atletica*



“La North Metro Miracle League ha il privilegio di avere 12 insegnanti di sostegno di educazione fisica che svolgono il ruolo sia di allenatori che di consiglieri. Molti di loro collaborano nell'organizzazione delle Paraolimpiadi e sono stati protagonisti di questo programma per molti anni. Tutti sono d'accordo che il sistema Mondo Sportflex Super X sia la miglior superficie possibile per bambini e adulti con problemi motori. Questi giudizi riguardano la sicurezza e la performance.

Abbiamo ascoltato i pareri di diverse altre organizzazioni riguardo i vari tipi di pavimentazione prima di fare la nostra scelta e il sistema Sportflex Super X è la superficie utilizzata dalle associazioni che si occupano di sport e programmi ricreazionali per bambini e adulti disabili. La sicurezza è il nostro obiettivo primario. Dopo viene la performance, la resistenza e il costo (su di un periodo di alcuni anni). La gomma eco compatibile del sistema Sportflex Super X è risultata vincente in tutte le categorie.”

*J.P. McLaughlin, North Metro Miracle League*



ATLETICA



FOOTBALL



BASKET



HANDBALL



PALLAVOLO



CALCIO A 5



BADMINTON



BOCCE



WWW.MONDOWORLDWIDE.COM

**Mondo S.p.A.**

Tel +39 0173 23 21 11  
Fax +39 0173 23 24 00  
info@mondoita.com

**Mondo Ibérica S.A.**

Tel +34 976 57 43 03  
Fax +34 976 57 43 71  
market@mondoiberica.es

**Mondo Luxembourg S.A.**

Tel +352 557078-1  
Fax +352 557693  
mondo@mondo.lu

**Mondo America Inc.**

Tel +1 450 967 5800  
Fax +1 450 663 7927  
mondo@mondousa.com

**Mondo U.S.A. Inc.**

Tel +1 610 834 3835  
Fax +1 610 834 3837  
mondo@mondousa.com

**Mondo France S.A.**

Tel +33 1 48264370  
Fax +33 1 48265673  
info@mondo.fr

**Mondo GmbH**

Tel +49 0651 97902-0  
Fax +49 0651 97902-10  
info@mondo.de

**Mondo Portugal**

Tel +351 21 234 87 00  
Fax +351 21 234 87 09  
mondoportugal@mondo.pt

**Mondo Nordic AB**

Tel +46 835 7272  
Fax +46 825 9092  
info@mondonordic.se

**Mondo UK Ltd.**

Tel +44 178 855 5012  
Fax +44 845 362 8322  
cjack@mondosport.co.uk

**Mondo Russia**

info@mondoworldwide.ru

**Mondo Floorings China Ltd**

Tel +86 10 6159 8814  
Fax +86 10 6159 5854  
info@mondochina.com.cn



[www.mondoworldwide.com](http://www.mondoworldwide.com)