



G2007/W



G2007/S



G2007/F



NOVANTA/35

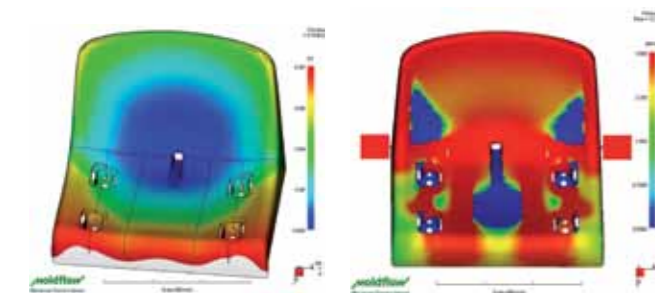
## TECHNOLOGIE FÜR DEN GASINNENDRUCK-SPRITZGUSS

Venelli wendet bei der Herstellung der Einkomponenten- und Klappsitze einen innovativen Prozess an, der es ermöglicht, ohne den Metallrahmen auszukommen, der üblicherweise um den Sitz herum angebracht wird.

Mit dem Gasinnendruck-Spritzguss kann ein Hohlraum in der Struktur erhalten werden, der als "Verstärkung" fungiert und eine hohe Stoß- und Bruchfestigkeit verleiht.

Nach dem Einspritzen des Thermoplastmaterials in die Form, wird Stickstoff mit hohem Druck injiziert. Dieser verdrängt einen Teil des noch halbflüssigen Materials und erzeugt so einen umlaufenden Hohlraum entlang des Sitzes.

Die Beseitigung der Metallstrukturen verringert die Kosten der Sitze und gestattet eine Minimierung der Kosten für Wartung und Austausch.



**Mondo S.p.a.**  
Tel +39 0173 23 21 11  
Fax +39 0173 23 24 00  
info@mondosita.com

**La Metaltecnica Venelli Srl**  
Tel +39 031 50 52 12  
Fax +39 031 50 53 82

**Mondo Ibérica S.A.**  
Tel +34 976 57 43 03  
Fax +34 976 57 43 71  
market@mondoiberica.es

**Mondo Luxembourg S.A.**  
Tel +352 557078-1  
Fax +352 557693  
mondo@mondo.lu

**Mondo America Inc.**  
Tel +1 450 967 5800  
Fax +1 450 663 7927  
mondo@mondousa.com

**Mondo U.S.A. Inc.**  
Tel +1 610 834 3535  
Fax +1 610 834 3837  
mondo@mondousa.com

**Mondo France S.A.**  
Tel +33 1 48264370  
Fax +33 1 48265673  
info@mondo.fr

**Mondo GmbH**  
Tel +49 0651 97902-0  
Fax +49 0651 97902-10  
info@mondo.de

**Mondo Portugal**  
Tel +351 21 234 87 00  
Fax +351 21 234 87 09  
mondoportugal@mondo.pt

**Mondo Nordic AB**  
Tel +46 835 7272  
Fax +46 825 9092  
info@mondonordic.se

**Mondo UK Ltd.**  
Tel +44 178 855 5012  
Fax +44 845 362 8322  
cjack@mondosport.co.uk

**Mondo Sport LLC**  
Tel +7 495 662 1902  
Fax +7 495 363 1339  
info@mondoworldwide.ru

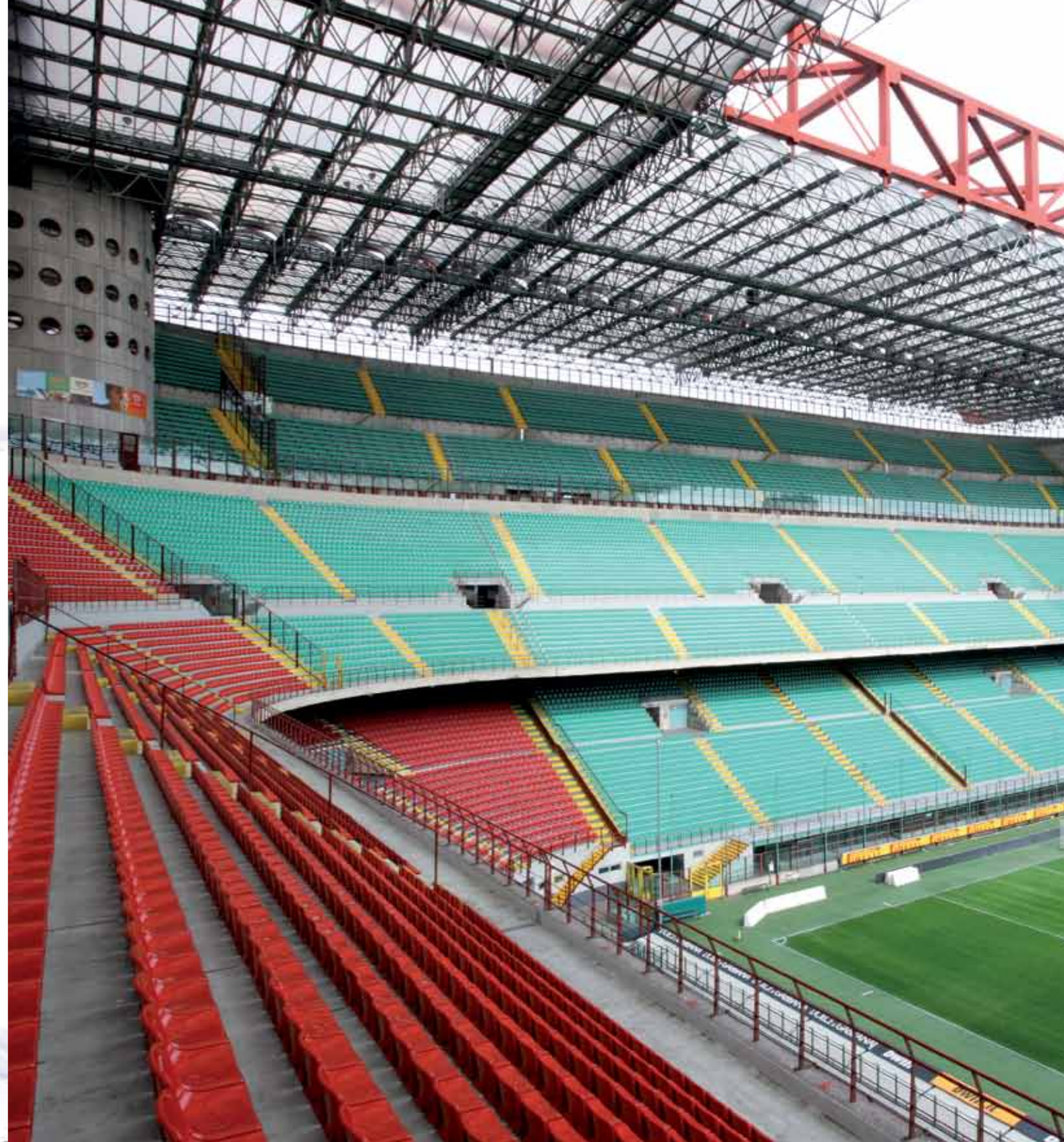
**Mondo Floorings China Ltd**  
Tel +86 10 6159 8914  
Fax +86 10 6159 5854  
info@mondochina.com.cn

**MONDO** www.mondoworldwide.com

## G2007-NOVANTA/35-VENELLI SEATING INNOVATIVE TECHNOLOGIE FÜR DEN SPRITZGUSS VON BESTUHLUNGSSYSTEMEN

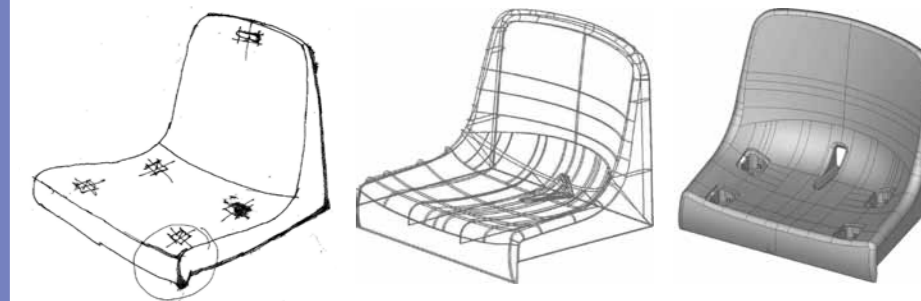


**MONDO** VENELLI SEATING.



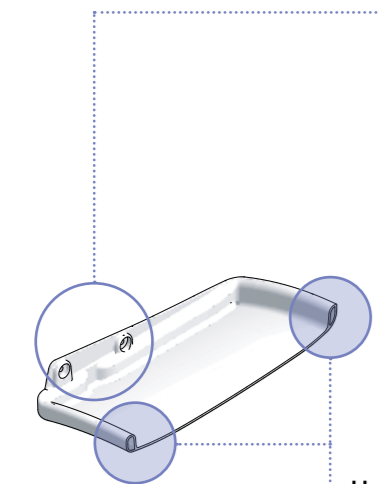
**WIR INVESTIEREN JÄHRLICH  
6% UNSERES UMSATZES  
IN FORSCHUNG  
UND ENTWICKLUNG**

Unser Ziel ist die Entwicklung von Produkten, die eine lange Lebensdauer, Funktionalität, Ergonomie und geringe Wartungskosten gewährleisten.



# G2007

## RÜCKENLEHNE

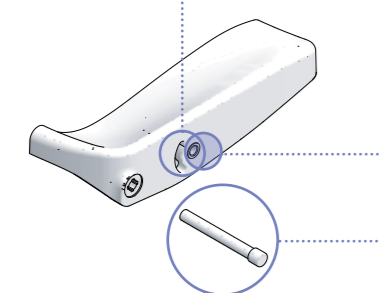


**Zwei Befestigungspunkte auf jeder Außenseite für die Verankerung der Rückenlehne an die seitlichen Metallstrukturen mit Abreißschrauben**  
Es sind keine Bohrungen am Kunststoffteil der Rückenlehne notwendig, um diesen an der tragenden Struktur zu befestigen



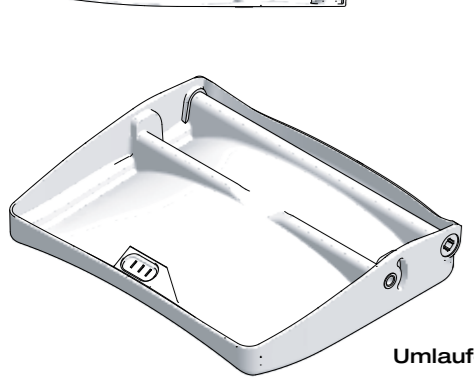
**Umlaufender Hohlraum entlang der gesamten Rückenlehne**  
verleiht dem Sitz höhere Stoß- und Bruchfestigkeit

## SITZ



**Zusätzliches Sicherheitsanschlagsystem**

**Versenkbarer Drehbolzen und zweiter Drehbolzen zur Sicherung und zum Ausgleichen des Sitzes**  
Es gibt keine sichtbaren blanken Metallteile



**Umlaufender Hohlraum entlang des gesamten Sitzes**  
verleiht dem Sitz höhere Stoß- und Bruchfestigkeit

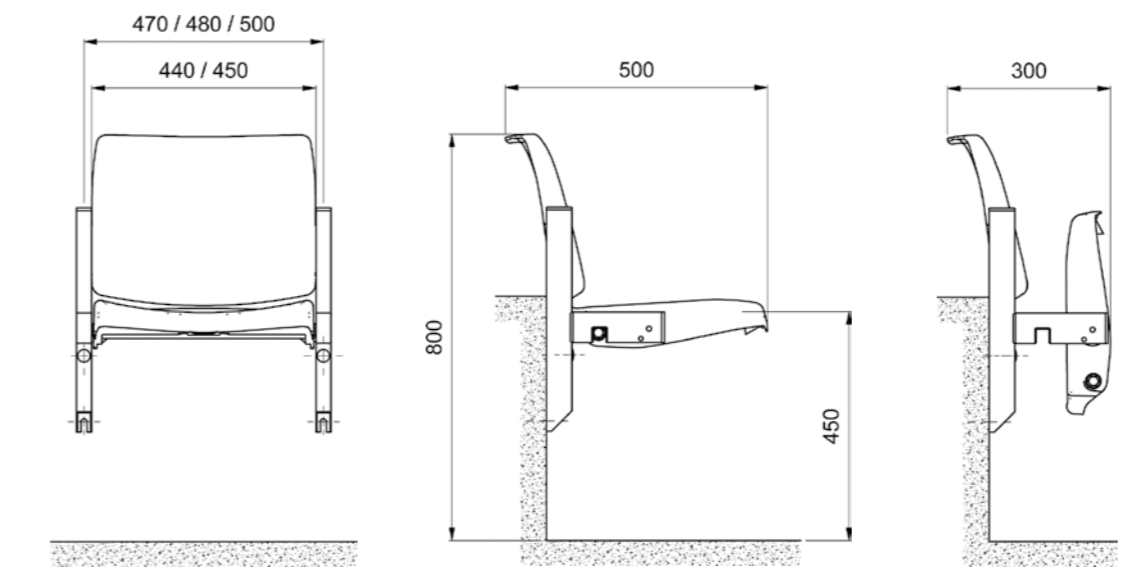
**Gegengewicht im Inneren des Sitzes integriert**  
die Außenteile dienen als Anschlag gegen die Metallstrukturen

## PRODUKTTREIHE G2007

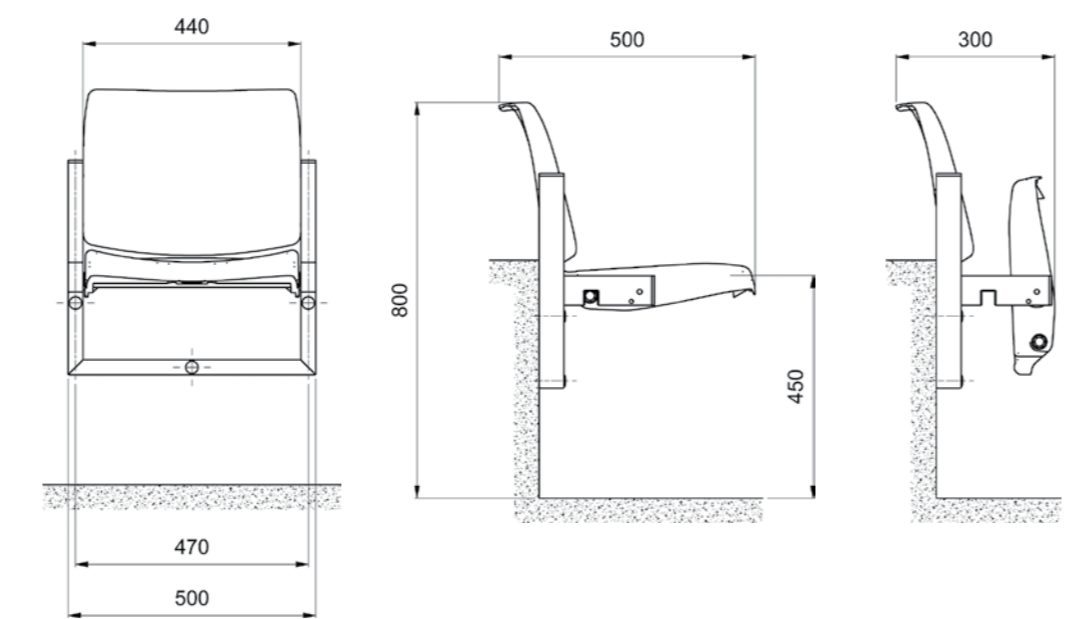
- Sitzfläche durch Eigengewicht hochklappbar und komplett mit Anschlag
- Sitzfläche und Rückenlehne selbsttragend, aus Thermoplastmaterial, beide mit umlaufendem Hohlraum in der Struktur
- Struktur ohne Metalleinsätze und scharfe Ecken
- Unentfernbares Schild für die Sitzplatznummerierung in eigener Aufnahme eingesetzt
- Der Sitz kann mit Armlehne, Armlehne mit Getränkehalter oder Polsterauflagen für Sitzfläche und Rückenlehne ausgestattet werden



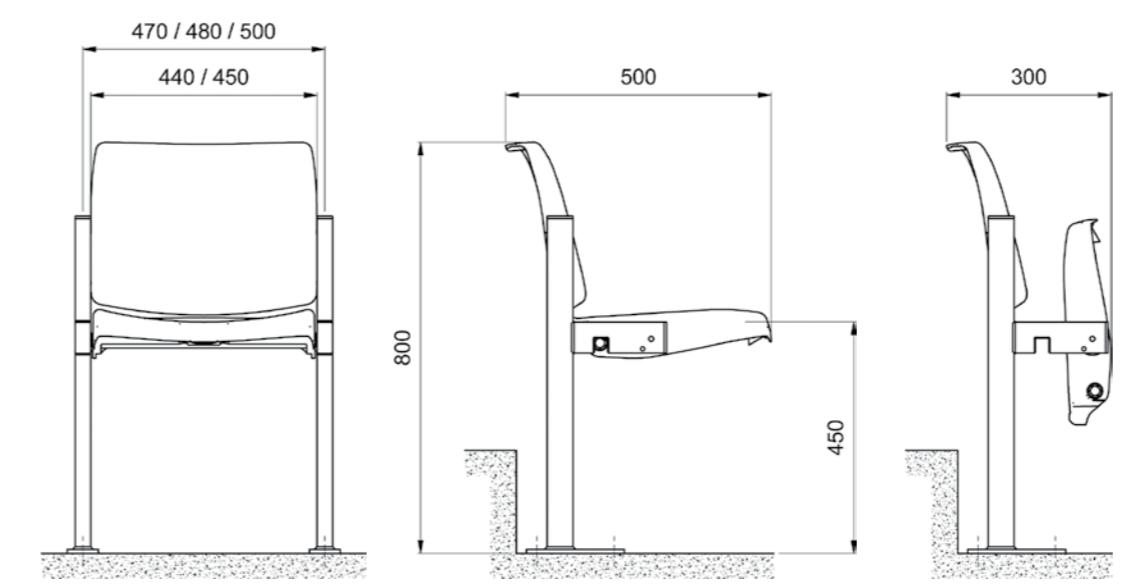
## TECHNISCHE DATEN G2007/W



## TECHNISCHE DATEN G2007/S



## TECHNISCHE DATEN G2007/F

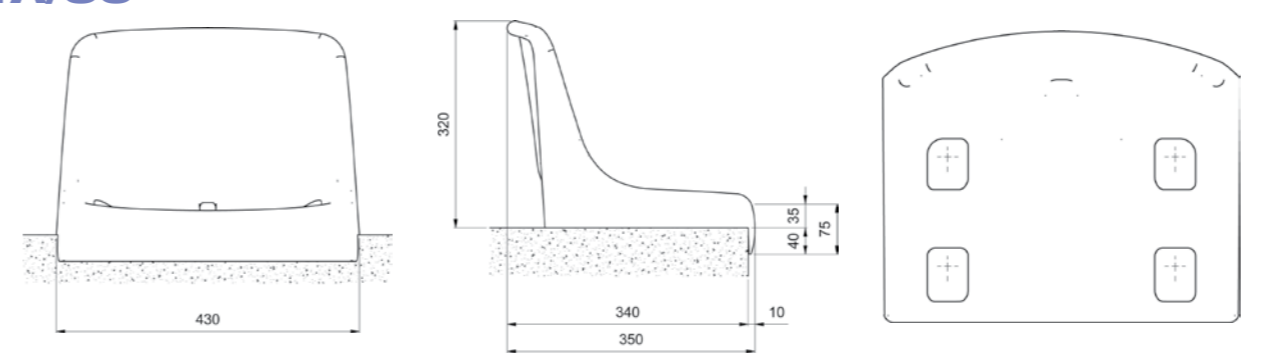


## PRODUKTTREIHE NOVANTA / 35

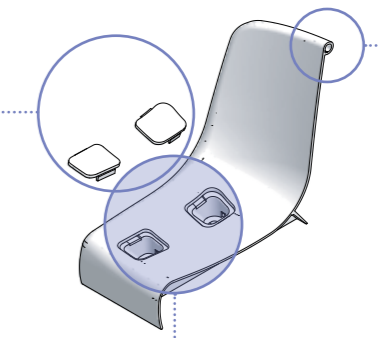
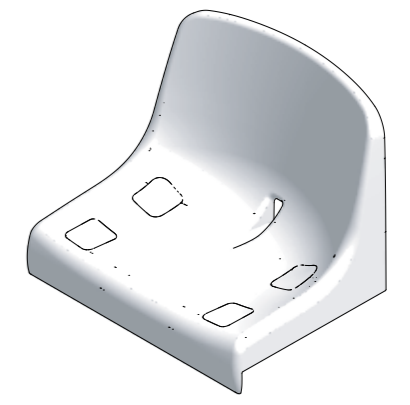
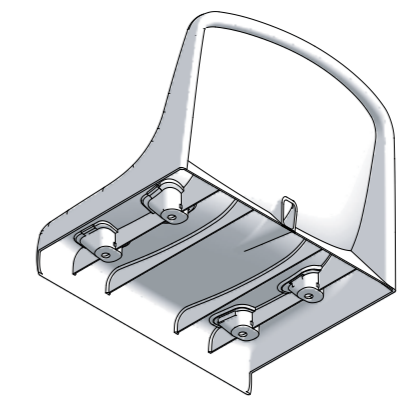
- Hohe Rückenlehne in Übereinstimmung mit den FIFA- und UEFA-Normen.
- Rückenlehne mit komplett umlaufendem Hohlraum
- Struktur aus Thermoplastmaterial
- Unentfernbares Schild für die Sitzplatznummerierung in eigener Aufnahme eingesetzt
- Loch für den Wasserabfluss
- Kann auf Gestellen mit tragender Metallstruktur installiert werden, falls keine Stufen vorhanden sind oder diese von der Norm abweichende Abmessungen aufweisen



## TECHNISCHE DATEN NOVANTA/35



# NOVANTA/35



**Umlaufender Hohlraum entlang der gesamten Rückenlehne**  
verleiht dem Sitz höhere Stoß- und Bruchfestigkeit

**4 Befestigungspunkte mit nicht abnehmbaren Schutzkappen**  
für eine Installation sowohl auf Zementstufen als auch auf anderen Oberflächen

**Vorderfläche liegt vollkommen an der Stufe auf**  
Dadurch gibt es keinen Hebelpunkt und die Möglichkeit einer gewaltsamen Entfernung des Sitzes ist daher gering.