



G2007/W



G2007/S



G2007/F



NOVANTA/35

TECHNOLOGIE DE MOULAGE À INJECTION ASSISTÉE AU GAZ

Venelli a appliqué à la production des sièges, aussi bien monoblocs, qu'escamotables, un procédé innovant permettant d'éliminer le châssis métallique traditionnellement monté sur le périmètre du siège.

Grâce au procédé d'injection assistée au gaz il est en effet possible d'obtenir un canal tubulaire creux à l'intérieur de la structure, qui, faisant fonction d'« armature », confère une résistance élevée aux chocs et aux ruptures.

Après l'injection du matériel thermoplastique dans le moule, on introduit de l'azote à haute pression, éliminant une partie du matériel encore à l'état semi-liquide et créant ainsi une cavité le long du périmètre du siège.

L'élimination des structures métalliques réduit les coûts des sièges mêmes et permet de limiter les coûts d'entretien et de remplacement.

Mondo S.p.A.
Tél. +39 0173 23 21 11
Fax +39 0173 23 24 00
info@mondosita.com

La Metaltecnica Venelli Srl
Tél. +39 031 50 52 12
Fax +39 031 50 53 82

Mondo Ibérica S.A.
Tél. +34 976 57 43 03
Fax +34 976 57 43 71
market@mondoiberica.es

Mondo Luxembourg S.A.
Tél. +352 557078-1
Fax +352 557693
mondo@mondo.lu

Mondo America Inc.
Tél. +1 450 967 5800
Fax +1 450 663 7927
mondo@mondousa.com

Mondo U.S.A. Inc.
Tél. +1 610 834 3835
Fax +1 610 834 3837
mondo@mondousa.com

Mondo France S.A.
Tél. +33 1 48264370
Fax +33 1 48265673
info@mondo.fr

Mondo GmbH
Tél. +49 0651 97902-0
Fax +49 0651 97902-10
info@mondo.de

Mondo Portugal
Tél. +351 21 234 87 00
Fax +351 21 234 87 03
mondoportugal@mondo.pt

Mondo Nordic AB
Tél. +46 825 7272
Fax +46 825 9092
info@mondonordic.se

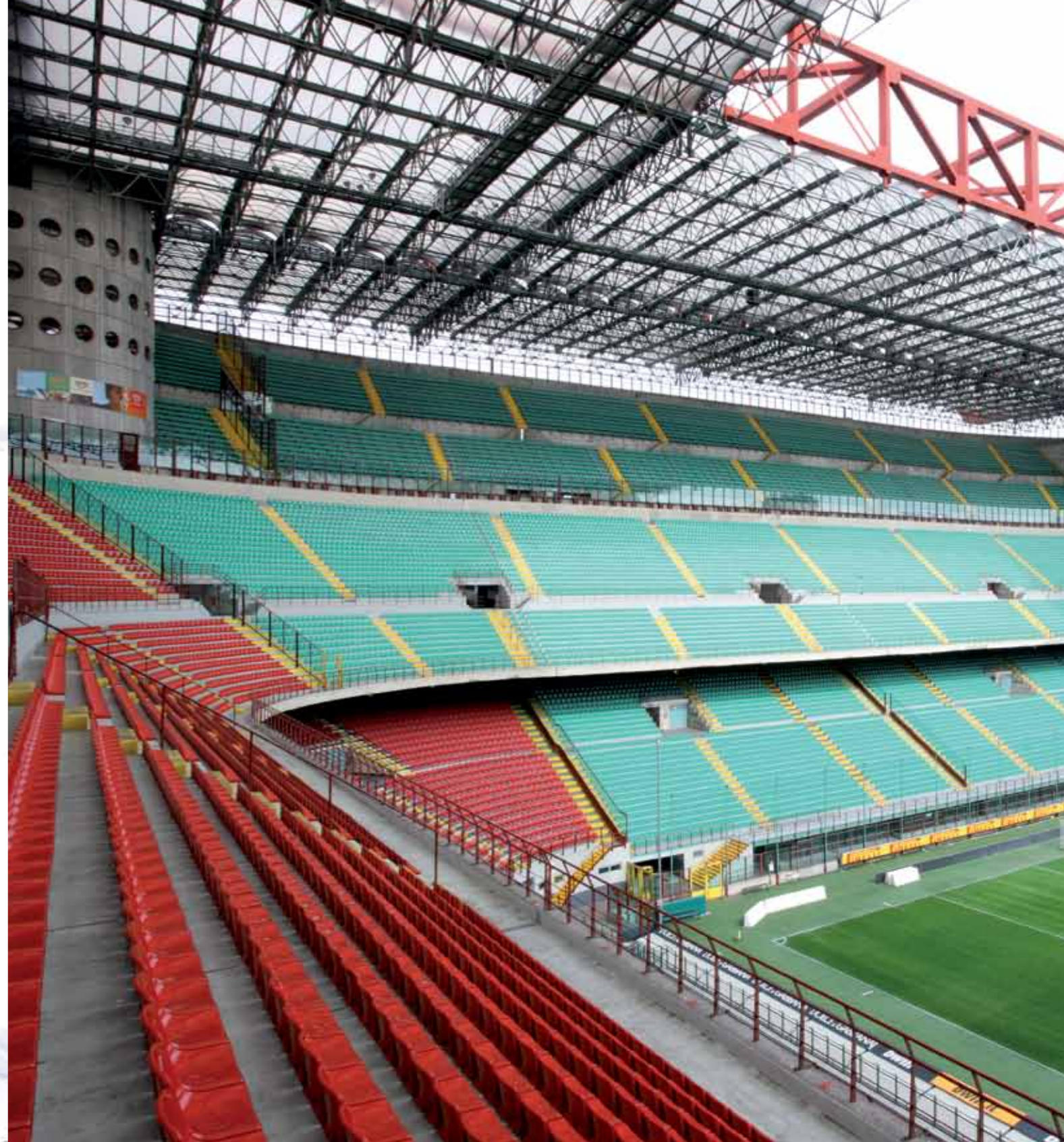
Mondo UK Ltd.
Tél. +44 178 855 5012
Fax +44 845 362 8322
cjack@mondosport.co.uk

Mondo Sport LLC
Tél. +7 495 662 1902
Fax +7 495 363 1339
info@mondoworldwide.ru

Mondo Floorings China Ltd
Tél. +86 10 6159 8814
Fax +86 10 6159 5854
info@mondochina.com.cn

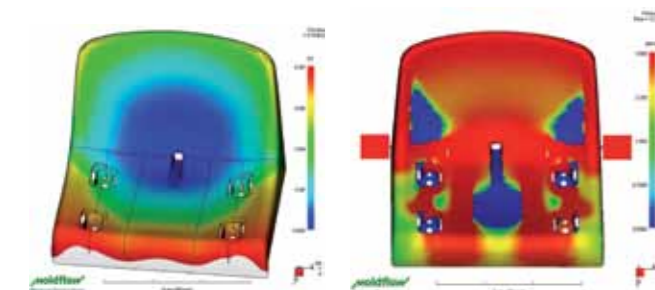
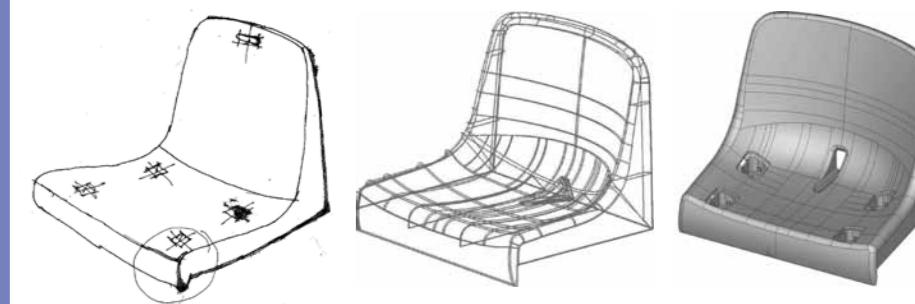
MONDO www.mondoworldwide.com

G2007-NOVANTA/35-VENELLI SEATING TECHNOLOGIE INNOVANTE DE MOULAGE DES SYSTÈMES DE SIÈGES



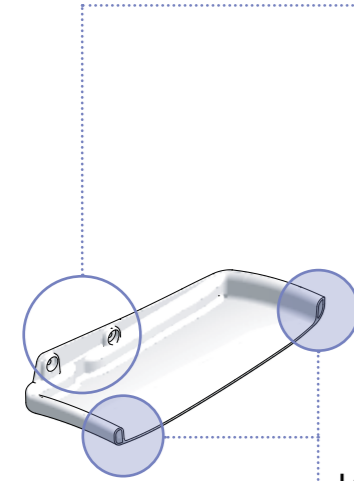
CHAQUE ANNÉE NOUS INVESTISSONS 6 % DE NOS RECETTES DANS LA RECHERCHE ET LE DÉVELOPPEMENT

Notre objectif est de développer des produits assurant durée, fonctionnalité, ergonomie et coûts d'entretien réduits.



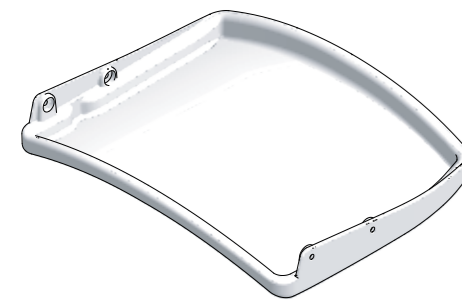
G2007

DOSSIER



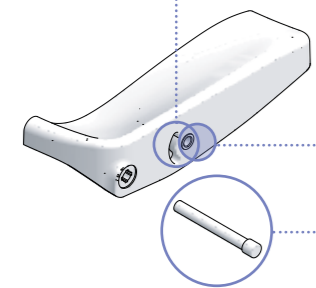
Deux points de fixation sur chaque côté extérieur pour l'ancrage du dossier aux structures métalliques latérales par vis anti-vandalisme

Il n'est pas nécessaire de percer la partie en plastique du dossier pour le fixer à la structure portante



Le tube structurel creux sur tout le périmètre du dossier
confère au siège une résistance majeure aux chocs et aux ruptures

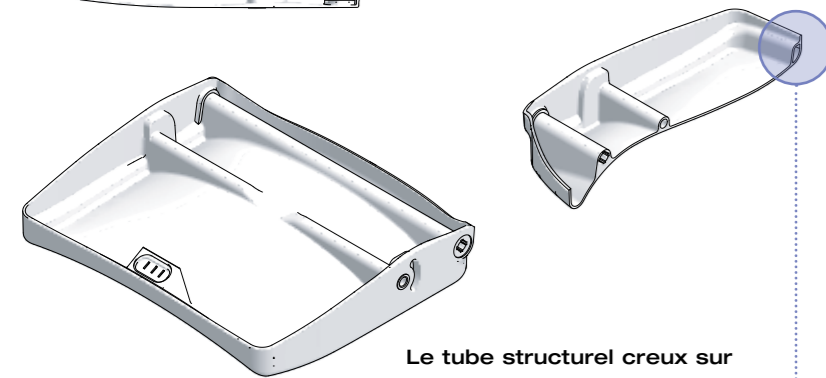
SIÈGE



Système de blocage supplémentaire de sécurité

Pivot de rotation escamotable et second pivot de sécurité et d'équilibrage du siège

Il n'y a aucune pièce métallique nue visible



Le tube structurel creux sur tout le périmètre du dossier
confère au siège une résistance majeure aux chocs et aux ruptures

Contrepoids inséré à l'intérieur du siège même
les parties extérieures servent de fermeture contre les structures métalliques

SÉRIE G2007

- Siège escamotable par gravité et pourvu de fin de course
- Siège et dossier autoportants en thermoplastique à tube structurel creux le long des deux périmètres
- Structure dépourvue de pièces métalliques et d'arêtes
- Plaquette porte-numéro non extractible insérée dans le logement prévu à cet effet
- Le siège peut être doté d'accoudoirs, d'accoudoir porte-verre ou de panneaux rembourrés aussi bien pour siège que pour dossier

G2007/W



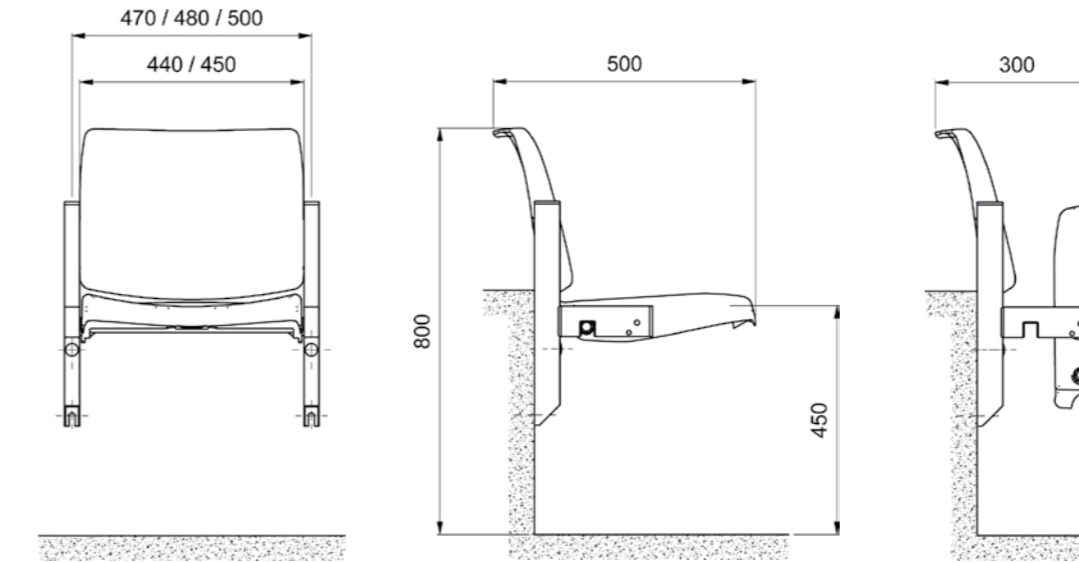
G2007/S



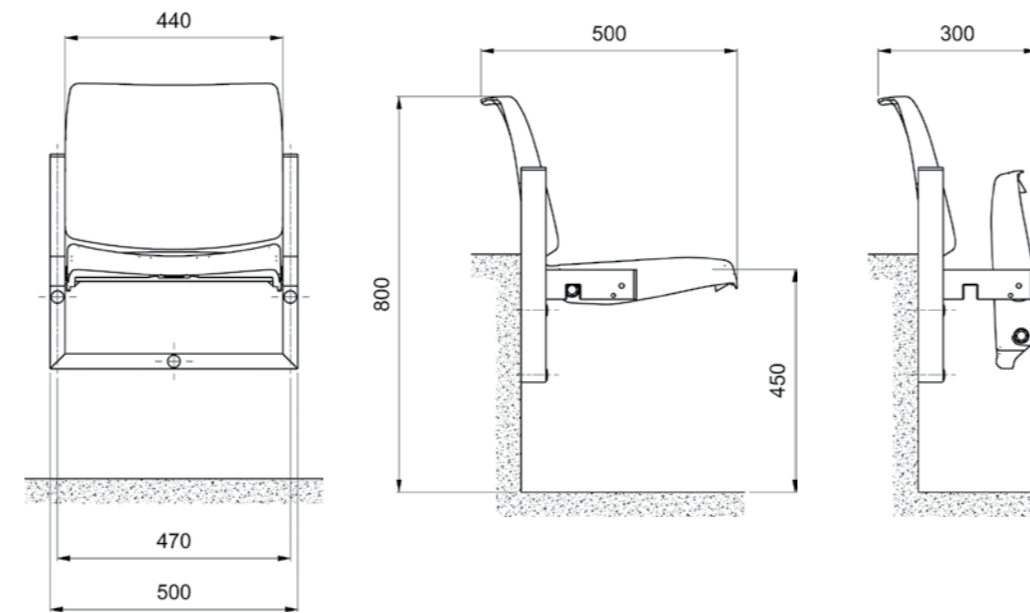
G2007/F



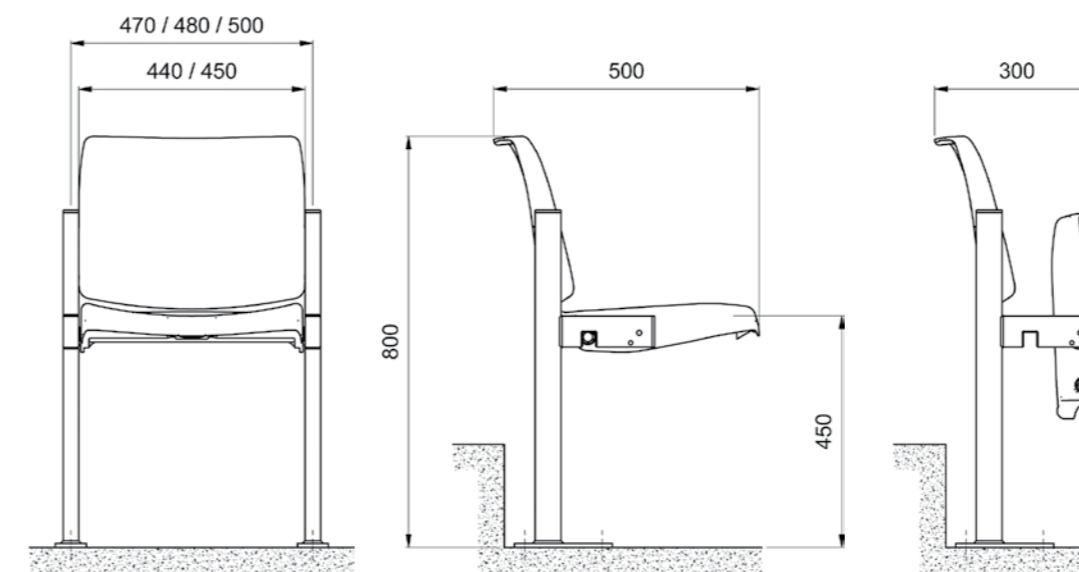
DONNÉES TECHNIQUES G2007/W



DONNÉES TECHNIQUES G2007/S



DONNÉES TECHNIQUES G2007/F

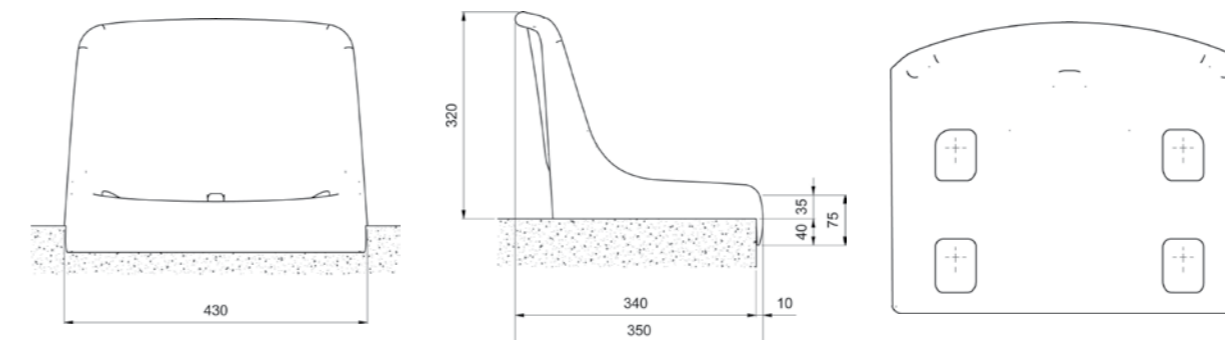


SÉRIE NOVANTA / 35

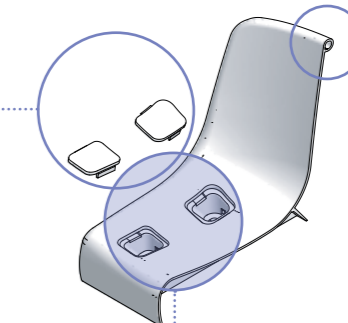
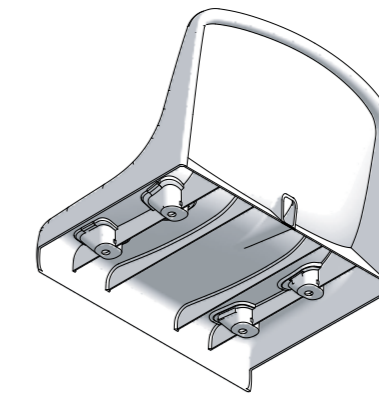
- Dossier haut dimensionné en accord avec les réglementations FIFA et UEFA
- Dossier à périmètre doté de tube structurel creux
- Structure en thermoplastique
- Plaquette porte-numéro non extractible insérée dans le logement prévu à cet effet
- Trou de dispersion de l'eau
- Possibilité d'installation par supports à structure métallique portante en absence de gradins ou en présence de gradins aux dimensions anormales



DONNÉES TECHNIQUES NOVANTA/35



NOVANTA/35



Le tube structurel creux sur tout le périmètre du dossier
confère au siège une résistance majeure aux chocs et aux ruptures

4 points de fixation à bouchons cache-trous non extractibles
permettant l'installation aussi bien sur gradin en ciment que sur d'autres surfaces

Plateau frontal anti-vandalisme adhérent entièrement au gradin
pour exclure toute possibilité de faire levier, réduisant le retrait abusif de la pièce