



G2007/W



G2007/S



G2007/F



NOVANTA/35

## TECNOLOGIA PER LO STAMPAGGIO A INIEZIONE GAS ASSISTITA

Venelli ha applicato alla produzione delle sedute, sia monoblocco che ribaltabili, un innovativo processo che consente di eliminare il telaio metallico tradizionalmente applicato sul perimetro del sedile.

Con il processo di iniezione gas assistita è possibile ottenere infatti un canale tubolare cavo all'interno della struttura che, fungendo da "armatura", conferisce una resistenza elevata agli urti e alle rotture.

Dopo l'iniezione del materiale termoplastico nello stampo, viene immesso azoto ad alta pressione, eliminando parte del materiale ancora allo stato semi-liquido e creando così una cavità lungo il perimetro della seduta.

Eliminare le strutture metalliche riduce i costi delle sedute stesse e permette di limitare i costi di manutenzione e sostituzione.

**Mondo S.p.A.**  
Tel +39 0173 23 21 11  
Fax +39 0173 23 24 00  
info@mondosport.com

**La Metaltecnica Venelli Srl**  
Tel +39 031 50 52 12  
Fax +39 031 50 53 82  
market@mondoiberica.es

**Mondo Ibérica S.A.**  
Tel +34 976 57 43 03  
Fax +34 976 57 43 71  
market@mondoiberica.es

**Mondo Luxembourg S.A.**  
Tel +352 557078-1  
Fax +352 557693  
mondo@mondo.lu

**Mondo America Inc.**  
Tel +1 450 967 5800  
Fax +1 450 663 7927  
mondo@mondousa.com

**Mondo U.S.A. Inc.**  
Tel +1 610 834 3535  
Fax +1 610 834 3837  
mondo@mondousa.com

**Mondo France S.A.**  
Tel +33 1 48264370  
Fax +33 1 48265673  
info@mondo.fr

**Mondo GmbH**  
Tel +49 0651 97902-0  
Fax +49 0651 97902-10  
info@mondo.de

**Mondo Portugal**  
Tel +351 21 234 87 00  
Fax +351 21 234 87 09  
mondoportugal@mondo.pt

**Mondo Nordic AB**  
Tel +46 835 7272  
Fax +46 825 9092  
info@mondonordic.se

**Mondo UK Ltd.**  
Tel +44 178 855 5012  
Fax +44 845 362 8322  
cjack@mondosport.co.uk

**Mondo Sport LLC**  
Tel +7 495 662 1902  
Fax +7 495 363 1339  
info@mondoworldwide.ru

**Mondo Floorings China Ltd**  
Tel +86 10 6159 8914  
Fax +86 10 6159 5854  
info@mondochina.com.cn

 [www.mondoworldwide.com](http://www.mondoworldwide.com)

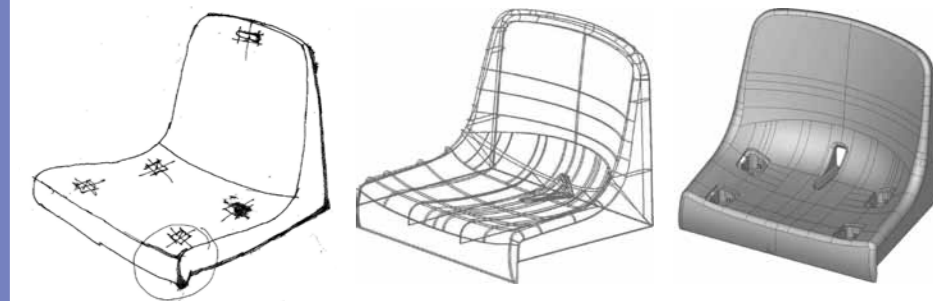
## G2007-NOVANTA/35-VENELLI SEATING TECNOLOGIA INNOVATIVA PER LO STAMPAGGIO DEI SISTEMI DI SEDUTE



 **VENELLI SEATING.**

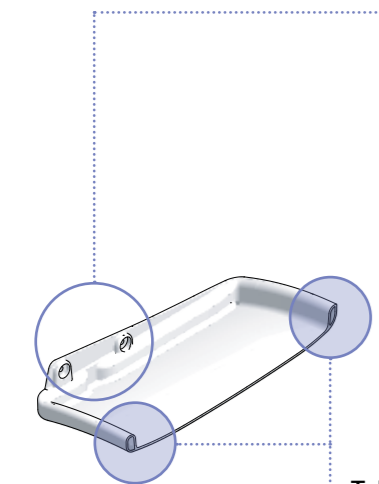
**OGNI ANNO INVESTIAMO  
IL 6% DEI NOSTRI RICAVI  
IN RICERCA E SVILUPPO**

Il nostro obiettivo è sviluppare prodotti che assicurino durata, funzionalità, ergonomia e ridotti costi di manutenzione.



# G2007

## SCHIENALE

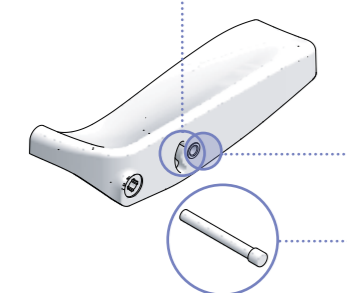


**Due punti di fissaggio su ciascun lato esterno per l'ancoraggio dello schienale alle strutture metalliche laterali con viti anti-strappo**  
Non è necessario forare la parte plastica dello schienale per fissarlo alla struttura portante



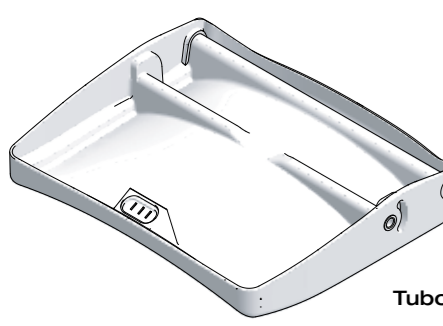
**Tubolare strutturale cavo su tutto il perimetro dello schienale**  
conferisce alla seduta maggior resistenza agli urti e alle rotture

## SEDILE



**Sistema di fermo aggiuntivo di sicurezza**

**Fulcro di rotazione a scomparsa e secondo fulcro di sicurezza e bilanciamento della seduta**  
Non vi sono parti metalliche nude visibili



**Tubolare strutturale cavo su tutto il perimetro del sedile**  
conferisce alla seduta maggior resistenza agli urti e alle rotture

**Contrappeso inserito all'interno del sedile stesso**  
le parti esterne servono da fermo contro le strutture metalliche

## SERIE G2007

- Sedile ribaltabile per gravità e completo di fine corsa
- Sedile e schienale auto portanti in materiale termoplastico con tubolare strutturale cavo lungo entrambi i perimetri
- Struttura priva di inserti metallici e spigoli
- Targhetta porta numero inestraiabile inserita in apposito alloggiamento
- La seduta può essere dotata di braccioli, bracciolo porta bicchiere o pannelli imbottiti sia per sedile che per schienale

G2007/W



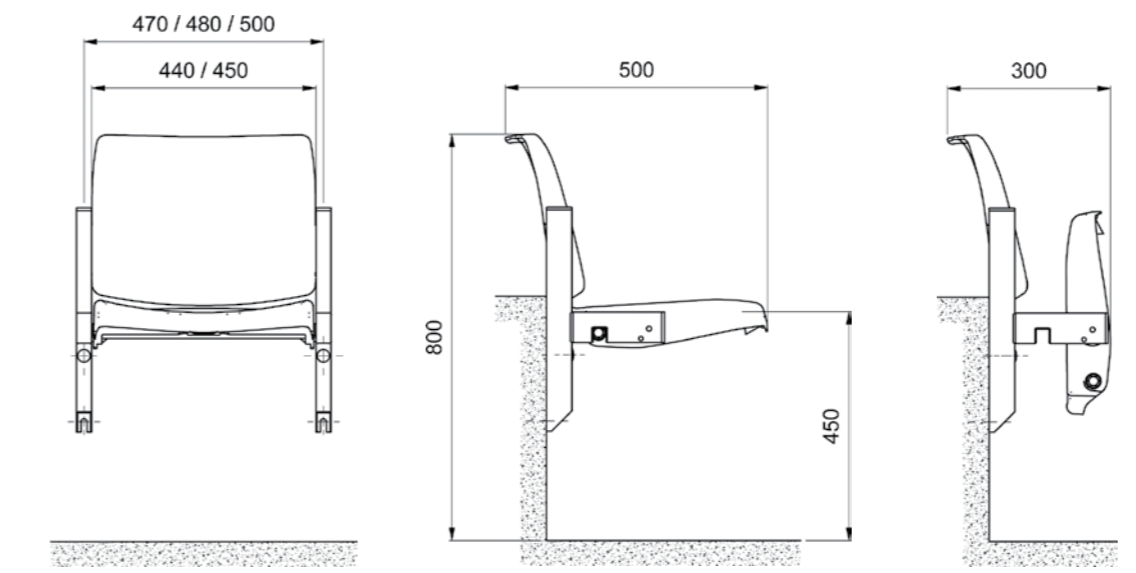
G2007/S



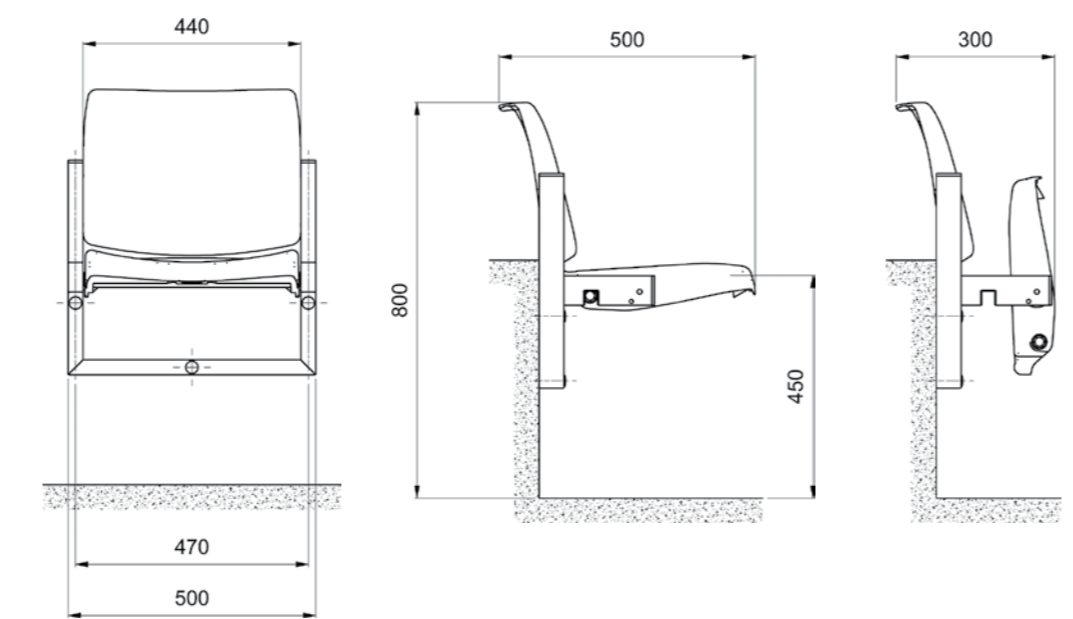
G2007/F



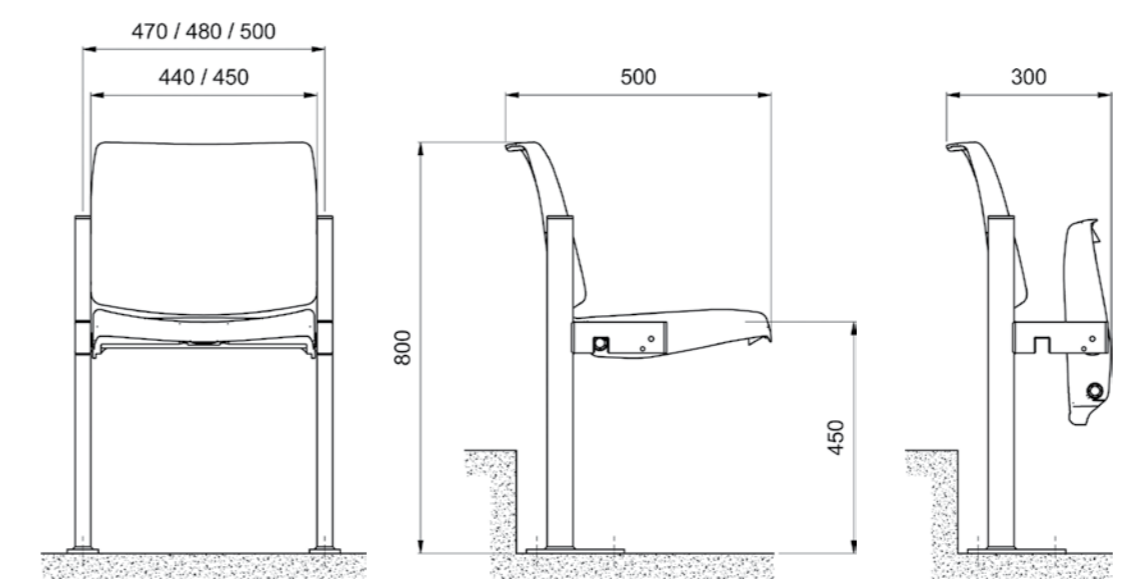
## DATI TECNICI G2007/W



## DATI TECNICI G2007/S



## DATI TECNICI G2007/F

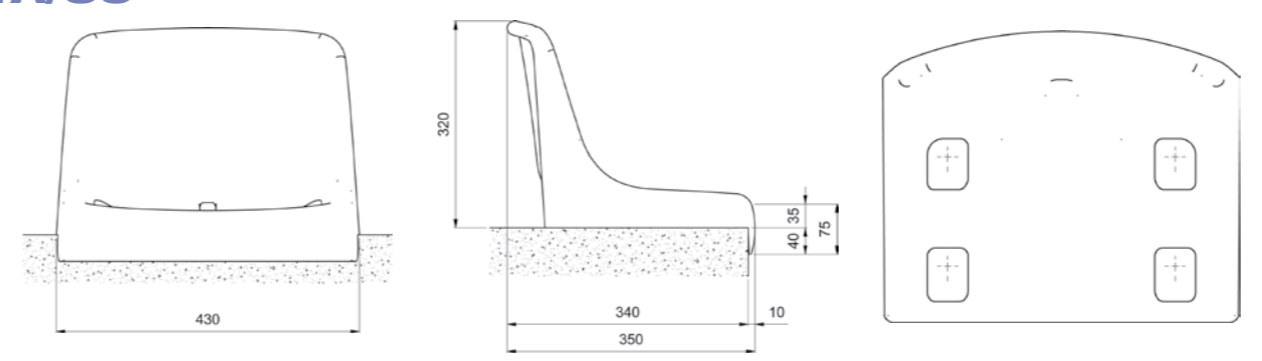


## SERIE NOVANTA / 35

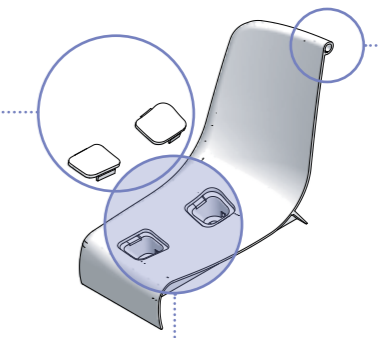
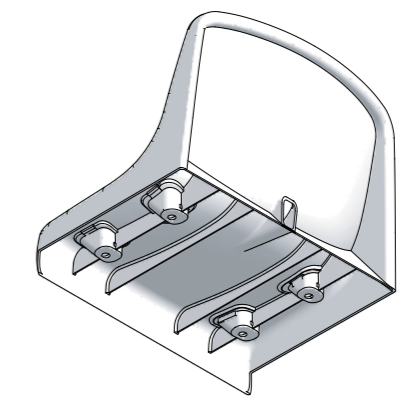
- Schienale alto dimensionato in accordo con le normative FIFA e UEFA
- Schienale con perimetro dotato di tubolare strutturale cavo
- Struttura in materiale termoplastico
- Targhetta porta numero inestraiabile inserita in apposito alloggiamento
- Foro per dispersione dell'acqua
- Possibilità di installazione tramite supporti con struttura metallica portante in assenza di gradoni o con gradoni di misura anomala



## DATI TECNICI NOVANTA/35



# NOVANTA/35



**Tubolare strutturale cavo su tutto il perimetro dello schienale**  
conferisce alla seduta maggior resistenza agli urti e alle rotture

**4 punti di fissaggio con tappi copri fori inestraiabili**  
per permettere l'installazione sia su gradone in cemento che su altre superfici

**Piatta frontale in completa aderenza al gradone anti strappo**  
per escludere ogni possibilità di leva, riducendo l'asportazione vandalica del pezzo