

VINYLSPORT M 7 MM



Pavimento sportivo indoor in PVC, fornito in rotoli, con uno spessore totale costante di 7 mm.

Il pavimento è composto da uno strato di usura pressocalandrato gofrato in tinta unita o effetto legno con trattamento protettivo, uno strato ad alta densità rinforzato da fibra di vetro ed uno strato in schiuma vinilica espansa a densità differenziata.

Questo prodotto è ideale per una palestra indoor multisport in cui si svolgono diverse competizioni sportive al coperto, come pallacanestro, pallamano, pallavolo, badminton, calcetto.

NORMATIVE

Questo prodotto è certificato ed è in conformità alle norme europee EN14904 (KA \geq 25%) inclusa la *Declaration Of Performance* (DoP, marcatura CE) ed è classificato Euroclasse Cfl-S1 secondo la norma EN13501.

Questo prodotto è stato catalogato come "NON PERICOLOSO" da laboratorio esterno in base alle direttive del Catalogo Europeo dei Rifiuti. Ciò significa che non presenta alcun rischio per la salute pubblica né avere effetti negativi sull'ambiente.

Questo prodotto è stato certificato in conformità con i seguenti schemi e standard per i programmi di Qualità dell'Aria Interna (emissioni di Composti Organici Volatili):

- Classificazione francese (2011-321): Class A+.
- Normativa italiana CAM (Criteri Ambientali Minimi) secondo D.M. 2017/11/01.

Questo articolo è stato prodotto in conformità con il Regolamento Europeo REACH (Registration, Evaluation, Authorization and Restriction of Chemicals).

Questo prodotto è progettato e realizzato in conformità con la certificazione UNI EN ISO 9001.

CERTIFICAZIONI

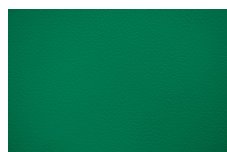
Certificati della Federazione Sportiva Internazionale disponibili per questo prodotto:

FIBA Certificate of Approval 2017-2018 for Synthetic Flooring Category, Level 2 and 3

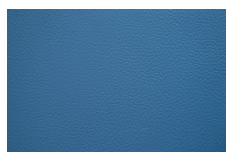
BWF Synthetic Flooring Certificate

IHF 2018 Certificate of Approval for Synthetic Floorings

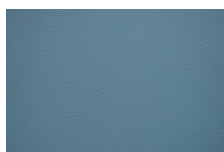
GAMMA COLORI



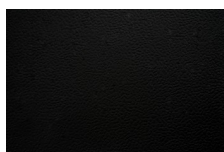
VM10



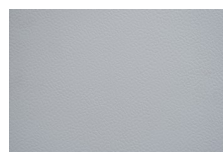
VM18



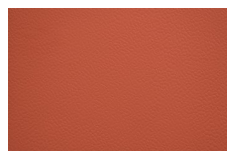
VM21



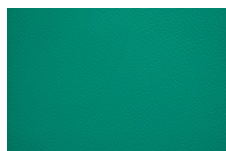
VM90



VM70



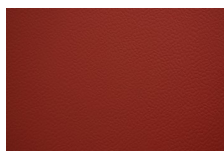
VM41



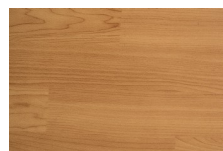
VM23



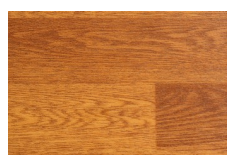
VM81



VM30



VM66



VM67

La gamma colore è a titolo indicativo.

INSTALLAZIONE E MANUTENZIONE

Grazie all'eccellente stabilità dimensionale, questo prodotto può essere installato come pavimento autoposante, senza obbligo di incollare la superficie al sottofondo, o con il solo utilizzo di nastri adesivi per eventi temporanei.

Il prodotto deve essere conservato e installato in condizioni opportune e all'interno di locali adeguatamente protetti con temperature e umidità minime e massime garantite, in conformità con le Istruzioni di Installazione e Conservazione di MONDO. Il prodotto deve essere usato e sottoposto a manutenzione in conformità con le Istruzioni di Manutenzione di MONDO.

INFORMAZIONI DI DIMENSIONE

Spessore	Lunghezza	Altezza	Peso
7 mm	20 m	180 cm	4,25 kg/m ²

Per maggiori informazioni sul prodotto, consultare la Scheda Tecnica.