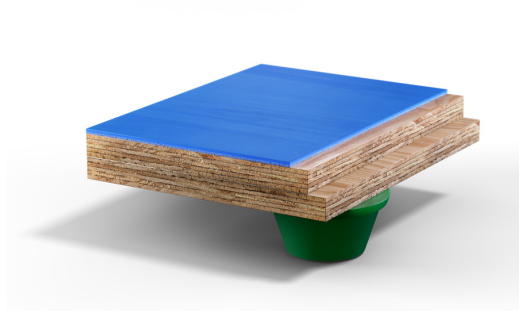


## ELASTIFLEX



Pavimento deportivo areaelástico con acabado en Mondoflex, compuesto de diversos estratos que se acoplan en obra, conformando un sistema de 56,5 mm de espesor total.

- Lámina de polietileno de galga 500 en rollos solapados entre sí, para prevenir la penetración de humedad hacia la parte de madera del sistema.
- Soportes elásticos de caucho en forma de cono truncado, de 30 mm de altura y con un diámetro superior de 65 mm y diámetro inferior de 40 mm. Los soportes han sido diseñados específicamente para un uso deportivo ya que permiten un alto nivel de absorción de impactos y un retorno controlado de la energía a través de la deformación de su cámara de aire interior y su capacidad de revertir a su posición inicial tras el impacto. Su estructura hermética permite al aire actuar

como amortiguador y mantiene las propiedades y valores de amortiguación y deformación con una curva totalmente uniforme. Se instalan en una distribución testada y determinada.

- Dos capas de paneles contrachapados de 12 mm de espesor cada una, atornilladas y encoladas entre sí con un ángulo de 70°, que garantiza la uniformidad de comportamiento del sistema.
- Pavimento prefabricado de caucho natural y sintético calandrado y vulcanizado en rollos. La superficie es no porosa, lisa, marmolizada, antideslizante y bacteriostática, con espesor total constante de 2,5 mm. El producto ha sido certificado conforme a los estándares y programas internacionales sobre emisión de Compuestos Orgánicos Volátiles (COV) como Greenguard, Greenguard Gold (UL Certification Program) y Declaración ambiental del producto (EPD).

La superficie no porosa y bacteriostática facilita enormemente su limpieza y mantenimiento. El producto, al ser de caucho, permite un uso intensivo y no precisa para su instalación de la colocación de ningún tipo de unión o cordón de soldadura.

Este producto ha sido diseñado para su instalación en recintos interiores polideportivos de competición o entrenamiento para deportes como baloncesto, balonmano, voleibol, bádminton y fútbol sala.

## NORMATIVAS

Este producto ha sido testado conforme a la norma EN 14904 ("Superficies deportivas, suelos deportivos multiusos de interior") y la norma EN 13501 ("Clasificación en función del comportamiento frente al fuego de los productos de construcción y elementos para la edificación", Euroclase Cfl-S1), por lo que presenta la pertinente Declaración de Prestaciones de sus Características Esenciales (marcado CE).

Este producto ha sido catalogado por un laboratorio externo como residuo "No Peligroso" conforme al Catálogo Europeo de Residuos, por lo que no presenta un riesgo para la salud pública ni causa efectos adversos sobre el medio ambiente.

Este producto cumple con el reglamento REACH (Registration, Evaluation, Authorization and Restriction of Chemicals) de la Unión Europea.

Este producto ha sido diseñado y fabricado conforme a la certificación ISO 9001:2008

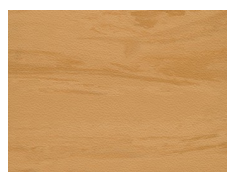
## HOMOLOGACIONES

Este producto ha sido homologado por las siguientes Federaciones Deportivas Internacionales:

**FIBA Certificate of Approval for Synthetic Flooring Category, Competition Level 2**

**IHF Certificate of Approval for Synthetic Floorings**

## GAMA DE COLORES



**MF61 MAPLE**



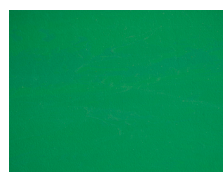
**MF21**



**MF25**



**MF40**



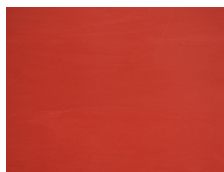
**MF10**



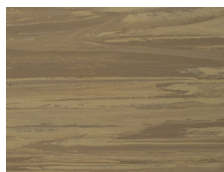
**MF18**



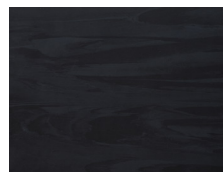
**MF33**



**MF30**



**MF62**



**MF90**



**MF70**

Esta gama de colores debe considerarse una guía, ya que puede haber diferencias con el tono final del producto.

## INSTALACIÓN Y MANTENIMIENTO

El producto debe ser almacenado e instalado en condiciones adecuadas y garantizadas, tanto de humedad relativa como de temperatura ambiental, y siempre conforme a lo que se describe en el documento oficial de MONDO que recoge el procedimiento oficial de Almacenamiento e Instalación para este producto.

Así mismo, el producto de ser utilizado y mantenido conforme a lo que se describe en el documento oficial de MONDO que recoge el manual oficial de Uso y Mantenimiento para este producto

## INFORMACIONES DE DIMENSIONES

**Espesor**

**56,5 mm**

**Peso**

**15,75 kg/m<sup>2</sup>**