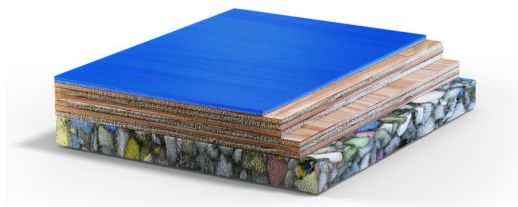


PREMIER PLUS MONDOFLEX



Pavimentazione sportiva araelastic con finitura in Mondoflex, composta da diversi strati che vengono accoppiati durante il montaggio formando un sistema con spessore totale di 36,5 mm.

- Lamina in polietilene da 125 micron in rotoli sovrapposti per prevenire la penetrazione dell'umidità verso la parte in legno del sistema.
- Sottostrato elastico in schiuma di poliuretano flessibile con spessore di 10 mm. La base offre eccellente confort e un assorbimento degli impatti uniforme su tutta la superficie.
- Due strati di pannelli di compensato dello spessore di 12 mm ciascuno, avvitati e incollati tra loro con un angolo di 70° che garantisce il comportamento uniforme del sistema.
- Pavimentazione prefabbricata in gomma naturale e sintetica calandrata e vulcanizzata a rotoli. La superficie è non porosa, liscia, marmorizzata, antiscivolo e batteriostatica, con uno spessore totale uniforme di 2,5 mm. Il prodotto è certificato in conformità con gli schemi e standard internazionali per i programmi di Qualità dell'Aria Interna (emissioni di COV, Composti Organici Volatili) come Greenguard, Greenguard Gold (Programma di Certificazione UL) e Dichiarazione ambientale di prodotto (EPD).

La superficie non porosa e batteriostatica facilita in maniera significativa la pulizia e la manutenzione del prodotto. Essendo in gomma, il prodotto consente un uso intensivo e non necessita, per l'installazione, di alcun tipo di elemento unione o cordone di saldatura.

Questo prodotto è ideale per una palestra indoor multisport in cui si svolgono diverse competizioni sportive al coperto, come pallacanestro, pallamano, pallavolo, badminton, calcetto.

NORMATIVE

Questo prodotto è certificato ed è in conformità alle norme europee EN 14904 ("Superfici per aree sportive - Sistemi di pavimentazione multi-sport per uso interno") inclusa la *Declaration Of Performance* (DoP, marcatura CE) ed è classificato Euroclasse Cfl-S1 secondo la norma EN 13501.

Questo articolo è stato prodotto in conformità con il Regolamento Europeo REACH (Registration, Evaluation, Authorization and Restriction of Chemicals).

Questo prodotto è stato catalogato come "NON PERICOLOSO" da laboratorio esterno in base alle direttive del Catalogo Europeo dei Rifiuti. Ciò significa che non presenta alcun rischio per la salute pubblica né avere effetti negativi sull'ambiente.

Questo prodotto è progettato e realizzato in conformità con la certificazione UNI EN ISO 9001.

CERTIFICAZIONI

Certificati della Federazione Sportiva Internazionale disponibili per questo prodotto:

IHF Certificate of Approval for Synthetic Floorings

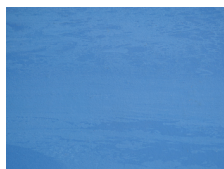
GAMMA COLORI



MF61 MAPLE



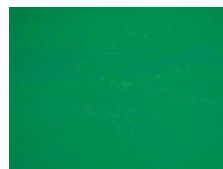
MF21



MF25



MF40



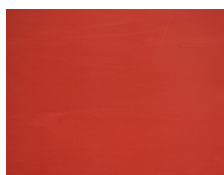
MF10



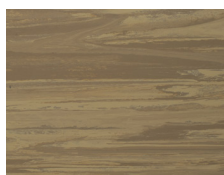
MF18



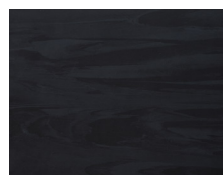
MF33



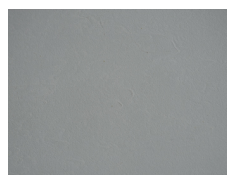
MF30



MF62



MF90



MF70

INSTALLAZIONE E MANUTENZIONE

Il prodotto deve essere conservato e installato in condizioni opportune e all'interno di locali adeguatamente protetti con temperature e umidità minime e massime garantite, in conformità con le Istruzioni di Installazione e Conservazione di MONDO. Il prodotto deve essere usato e sottoposto a manutenzione in conformità con le Istruzioni di Manutenzione di MONDO.

INFORMAZIONI DI DIMENSIONE

Spessore

36,5 mm

Peso

kg/m²