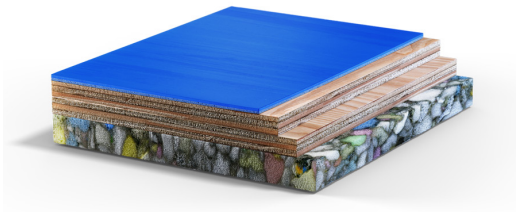


## PREMIER PLUS MONDOFLEX



Pavimento deportivo areaelástico con acabado en Mondoflex, compuesto de diversos estratos que se acoplan en obra, conformando un sistema de 36,5 mm de espesor total.

- Lámina de polietileno de galga 500 en rollos solapados entre sí, para prevenir la penetración de humedad hacia la parte de madera del sistema.
- Subbase elástica en espuma de poliuretano flexible de 10 mm de espesor. La base proporciona un excelente confort y una absorción de impactos uniforme en toda la superficie.
- Dos capas de paneles contrachapados de 12 mm de espesor cada una, atornilladas y encoladas entre sí con un ángulo de 70°, que garantiza la uniformidad de comportamiento del sistema.
- Pavimento prefabricado de caucho natural y sintético calandrado y vulcanizado en rollos. La superficie es no porosa, lisa, marmolizada, antideslizante y bacteriostática, con espesor total constante de 2,5 mm. El producto ha sido certificado conforme a los estándares y programas internacionales sobre emisión de Compuestos Orgánicos Volátiles (COV) como Greenguard, Greenguard Gold (UL Certification Program) y Declaración ambiental del producto (EPD).

La superficie no porosa y bacteriostática facilita enormemente su limpieza y mantenimiento. El producto, al ser de caucho, permite un uso intensivo y no precisa para su instalación de la colocación de ningún tipo de unión o cordón de soldadura.

Este producto ha sido diseñado para su instalación en recintos interiores polideportivos de competición o entrenamiento para deportes como baloncesto, balonmano, voleibol, bádminton y fútbol sala.

### NORMATIVAS

Este producto ha sido testado conforme a la norma EN 14904 ("Superficies deportivas, suelos deportivos multiusos de interior") y la norma EN 13501 ("Clasificación en función del comportamiento frente al fuego de los productos de construcción y elementos para la edificación", Euroclase Cfl-S1), por lo que presenta la pertinente Declaración de Prestaciones de sus Características Esenciales (marcado CE).

Este producto cumple con el reglamento REACH (Registration, Evaluation, Authorization and Restriction of Chemicals) de la Unión Europea.

Este producto ha sido catalogado por un laboratorio externo como residuo "No Peligroso" conforme al Catálogo Europeo de Residuos, por lo que no presenta un riesgo para la salud pública ni causa efectos adversos sobre el medio ambiente.

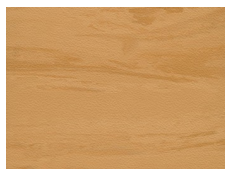
Este producto ha sido diseñado y fabricado conforme a la certificación ISO 9001:2008

### HOMOLOGACIONES

Este producto ha sido homologado por las siguientes Federaciones Deportivas Internacionales:

#### IHF Certificate of Approval for Synthetic Floorings

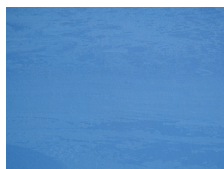
## GAMA DE COLORES



MF61 MAPLE



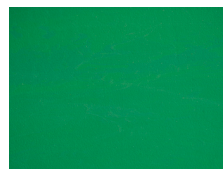
MF21



MF25



MF40



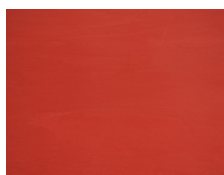
MF10



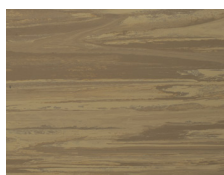
MF18



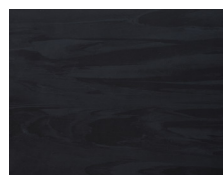
MF33



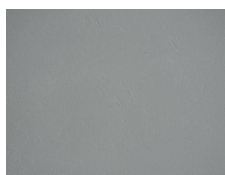
MF30



MF62



MF90



MF70

## INSTALACIÓN Y MANTENIMIENTO

El producto debe ser almacenado e instalado en condiciones adecuadas y garantizadas, tanto de humedad relativa como de temperatura ambiental, y siempre conforme a lo que se describe en el documento oficial de MONDO que recoge el procedimiento oficial de Almacenamiento e Instalación para este producto.

Así mismo, el producto de ser utilizado y mantenido conforme a lo que se describe en el documento oficial de MONDO que recoge el manual oficial de Uso y Mantenimiento para este producto

## INFORMACIONES DE DIMENSIONES

**Espesor**

36,5 mm

**Peso**

kg/m<sup>2</sup>