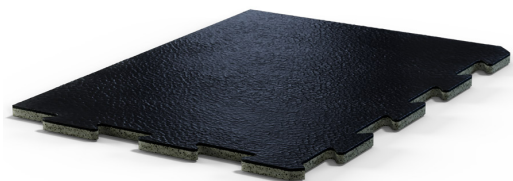


## RAMFLEX INTERLOCK 8 MM



Pavimento sportivo per interni in gomma naturale e sintetica ad alta densità, calandrato e vulcanizzato, con uno spessore totale di 8 mm. Lo strato superiore è una superficie di 2 mm non porosa, leggermente martellata, opaca, marmorizzata, antiscivolo e batteriostatica, con una composizione costante che a sua volta viene vulcanizzata a uno strato inferiore più flessibile e di minore densità, in gomma ad alto contenuto di materiale riciclato di post-consumo. Questo prodotto è privo di ftalati, Bisfenolo A (BPA) e isocianati e contiene meno del 5% di plastificanti.

La superficie non porosa e batteriostatica facilita in maniera significativa la pulizia e la manutenzione del prodotto.

Essendo in gomma, il prodotto consente un uso intensivo e non necessita, per l'installazione, di alcun tipo di elemento unione o cordone di saldatura.

Le piastre ad incastro consentono procedure di applicazione e rimozione semplici e rapide che rappresentano una soluzione ideale per ristrutturazioni, condizioni di elevata umidità del sottofondo e applicazioni temporanee.

Grazie alla sua eccellente resistenza ai tagli, questo prodotto è ideale per palestre e centri fitness, in particolare per quelle aree in cui il pavimento deve resistere a carichi permanenti e all'impatto di attrezzature sportive. È anche adatto per piste da pattinaggio su ghiaccio, in quanto resiste particolarmente bene e alle lamine dei pattini da ghiaccio.

### NORMATIVE

Questo prodotto è certificato ed è in conformità alle norme europee EN14041 inclusa la *Declaration Of Performance* (DoP, marcatura CE) ed è classificato Euroclasse Cfl-S2 secondo la norma EN13501.

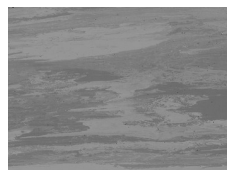
Questo prodotto è stato certificato in conformità con i seguenti schemi e standard per i programmi di Qualità dell'Aria Interna (emissioni di Composti Organici Volatili):

- Greenguard and Greenguard Gold (Programma di Certificazione UL).
- Classificazione francese (2011-321): Class A+.

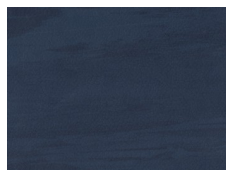
Questo articolo è stato prodotto in conformità con il Regolamento Europeo REACH (Registration, Evaluation, Authorization and Restriction of Chemicals).

Questo prodotto è progettato e realizzato in conformità con la certificazione UNI EN ISO 9001.

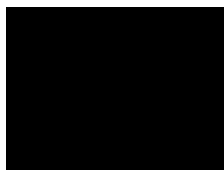
### GAMMA COLORI



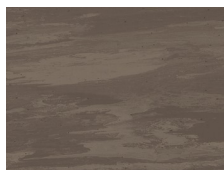
707



986



790



715



920

La gamma colore è a titolo indicativo.

30/08/2018

Mondo si riserva il diritto di modificare in qualsiasi momento le caratteristiche dei prodotti

## INSTALLAZIONE E MANUTENZIONE

Il prodotto deve essere conservato e installato in condizioni opportune e all'interno di locali adeguatamente protetti con temperature e umidità minime e massime garantite, in conformità con le Istruzioni di Installazione e Conservazione di MONDO. Il prodotto deve essere usato e sottoposto a manutenzione in conformità con le Istruzioni di Manutenzione di MONDO.

## INFORMAZIONI DI DIMENSIONE

Thickness	Tile size	Weight
8 mm	61 x 61 interlocked cm	12 kg/m <sup>2</sup>

Per maggiori informazioni sul prodotto, consultare la Scheda Tecnica.

## UTILIZZI

### Impianti Sportivi Indoor

- Fitness - Strength Cardio
- Fitness - Mobility / Stability
- Fitness - Fitness Classes