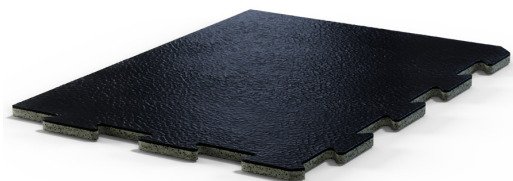


## RAMFLEX INTERLOCK 8 MM



Pavimento deportivo de interior de caucho natural y sintético de alta densidad, calandrado y vulcanizado, con un espesor constante total de 8 mm. El estrato superior es una superficie en 2 mm no porosa, ligeramente martillada, opaca, marmolizada, antideslizante y bacterioestática, con una composición constante, que a su vez se vulcaniza a un estrato inferior más flexible y de menor densidad, compuesto de caucho con alto contenido en material reciclado de post consumo.

Este producto está libre de ftalatos, bisfenol-A (BPA) e isocianatos, y tiene menos de un 5% de plastificantes.

La superficie no porosa y bacteriostática facilita enormemente su limpieza y mantenimiento.

El producto, al ser de caucho, permite un uso intensivo y no precisa para su instalación de la colocación de ningún tipo de unión o cordón de soldadura.

Las losetas engarzables de tipo puzle son de fácil instalación y desinstalación, por lo que son la solución ideal para renovaciones, o para una localización temporal, o incluso para los casos de riesgo elevado de humedades por capilaridad.

Este producto ha sido diseñado para su uso en salas de musculación y pesos libres o zonas de acceso de pistas de hielo, dado su alta resistencia al desgaste y los impactos por caídas de pesos,

### NORMATIVE

Este producto ha sido testado conforme a la norma EN14041 (Recubrimientos de suelo resilientes, textiles y laminados. Características esenciales) y la norma EN13501 (Clasificación en función del comportamiento frente al fuego de los productos de construcción y elementos para la edificación, Euroclase Cfl-S2), por lo que presenta la pertinente Declaración de Prestaciones de sus Características Esenciales (marcado CE).

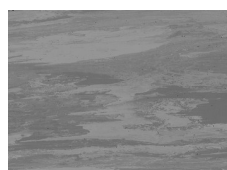
Este producto ha sido certificado conforme a los siguiente estándares y programas sobre emisión de Compuestos Orgánicos Volátiles (COV):

- Programa Greenguard y Greenguard Gold (UL Certification Program).
- Reglamentación francesa : Decret 2011-321 de 23 de marzo de 2011. Clase A+.

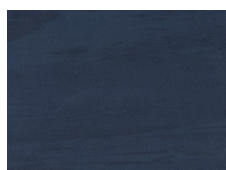
Este producto cumple con el reglamento REACH de la Unión Europea.

Este producto ha sido diseñado y fabricado conforme a la certificación ISO 9001:2008

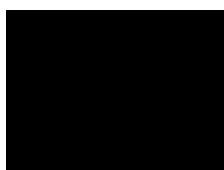
### GAMA DE COLORES



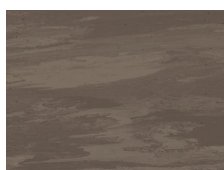
707



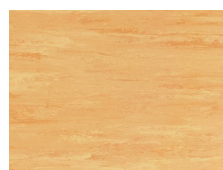
986



790



715



920

Esta gama de colores debe considerarse una guía, ya que puede haber diferencias con el tono final del producto.



## INSTALLAZIONE E MANUTENZIONE

El producto debe ser almacenado e instalado en condiciones adecuadas y garantizadas, tanto de humedad relativa como de temperatura ambiental, y siempre conforme a lo que se describe en el documento oficial de MONDO que recoge el procedimiento oficial de Almacenamiento e Instalación para este producto.

Así mismo, el producto de ser utilizado y mantenido conforme a lo que se describe en el documento oficial de MONDO que recoge el manual oficial de Uso y Mantenimiento para este producto

## INFORMACIONES DE DIMENSIONES

Espesor	Tamaño de loseta	Peso
8 mm	61 x 61 interlocked cm	12 kg/m <sup>2</sup>

Para más información sobre este producto, consulte la Ficha Técnica disponible.

## USO

### Pistas de deporte indoor

- Fitness - Strength Cardio
- Fitness - Mobility / Stability
- Fitness - Fitness Classes