

ELASTIFLEX



Pavimento deportivo areaelástico con acabado en Mondoflex, compuesto de diversos estratos que se acoplan en obra, conformando un sistema de 56,5 mm de espesor total.

- Lámina de polietileno de galga 500 en rollos solapados entre sí, para prevenir la penetración de humedad hacia la parte de madera del sistema.
- Soportes elásticos de caucho patentados (Nº TO95A000861) en forma de cono truncado, de 30 mm de altura y con un diámetro superior de 65 mm y diámetro inferior de 40 mm. Los soportes han sido diseñados específicamente para un uso deportivo ya que permiten un alto nivel de absorción de impactos y un retorno controlado de la energía a través de la deformación de su cámara de aire interior y su capacidad de revertir a su posición inicial tras el impacto. Su estructura

hermética permite al aire actuar como amortiguador y mantiene las propiedades y valores de amortiguación y deformación con una curva totalmente uniforme. Se instalan en una distribución testada y determinada.

- Dos capas de paneles contrachapados de 12 mm de espesor cada una, atornilladas y encoladas entre sí con un ángulo de 70º, que garantiza la uniformidad de comportamiento del sistema.
- Pavimento prefabricado de caucho natural y sintético calandrado y vulcanizado en rollos. La superficie es no porosa, lisa, marmolizada, antideslizante y bacteriostática, con espesor total constante de 2,5 mm.

La capa de uso superior del sistema en MONDOFLEX es una superficie no porosa y bacteriostática que facilita enormemente su limpieza y mantenimiento.

El MONDOFLEX, al ser de caucho, permite un uso intensivo y no precisa para su instalación de la colocación de ningún tipo de unión o cordón de soldadura entre los rollos.

Este producto ha sido diseñado para su instalación en recintos interiores polideportivos de competición o entrenamiento para deportes como baloncesto, balonmano, voleibol, bádminton y fútbol sala.

NORMATIVAS

Este producto ha sido testado conforme a la norma EN14904 ("Superficies deportivas, suelos deportivos multiusos de interior") y la norma EN13501 ("Clasificación en función del comportamiento frente al fuego de los productos de construcción y elementos para la edificación", Euroclase Cfl-S1), por lo que presenta la pertinente Declaración de Prestaciones de sus Características Esenciales (marcado CE).

Este producto ha sido catalogado por un laboratorio externo como residuo No Peligroso conforme al Catálogo Europeo de Residuos, por lo que no presenta un riesgo para la salud pública ni causa efectos adversos sobre el medio ambiente.

Este producto cumple con el reglamento REACH de la Unión Europea.

Este producto ha sido diseñado y fabricado conforme a la certificación ISO 9001:2008

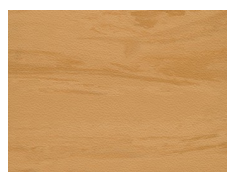
HOMOLOGACIONES

Este producto ha sido homologado por las siguientes Federaciones Deportivas Internacionales:

FIBA Certificate of Approval for Wooden Flooring Category, Level 1, 2 and 3

IHF 2018 Certificate of Approval for Synthetic Floorings

GAMA DE COLORES



MF61 MAPLE



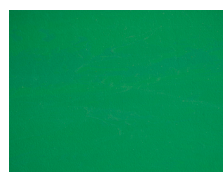
MF21



MF25



MF40



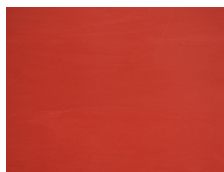
MF10



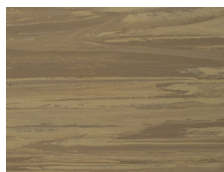
MF18



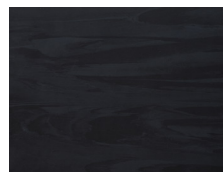
MF33



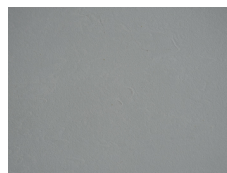
MF30



MF62



MF90



MF70

Esta gama de colores debe considerarse una guía, ya que puede haber diferencias con el tono final del producto.

INSTALACIÓN Y MANTENIMIENTO

El producto debe ser almacenado e instalado en condiciones adecuadas y garantizadas, tanto de humedad relativa como de temperatura ambiental, y siempre conforme a lo que se describe en el documento oficial de MONDO que recoge el procedimiento oficial de Almacenamiento e Instalación para este producto.

Así mismo, el producto de ser utilizado y mantenido conforme a lo que se describe en el documento oficial de MONDO que recoge el manual oficial de Uso y Mantenimiento para este producto

INFORMACIONES DE DIMENSIONES

Espesor

56,5 mm

Peso

15,75 kg/m²