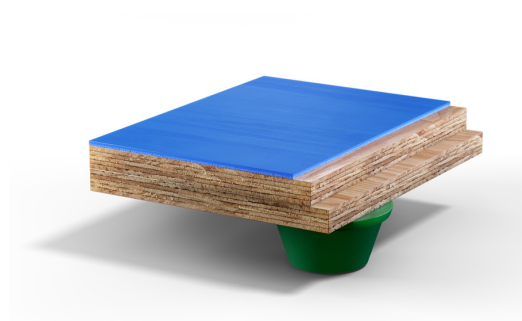


ELASTIFLEX



Revêtement sport élastique avec finition en Mondoflex, composé de différentes couches qui s'unissent en un seul tout, formant un système de 56,5 mm d'épaisseur totale.

- Latte en polyéthylène calibre 500 en rouleaux superposés, pour prévenir contre la pénétration d'humidité dans la partie en bois du système.
- Supports élastiques en caoutchouc brevetés (N° TO95A000861) en forme de cône tronqué, de 30 mm de hauteur et d'un diamètre supérieur de 65 mm et d'un diamètre inférieur de 40 mm. Les supports ont été spécialement conçus pour l'usage sportif car ils confèrent un haut niveau d'absorption des chocs et un retour contrôlé de l'énergie à travers la déformation de leur chambre à air interne et leur capacité à reprendre sa position initiale entre les chocs. Sa structure hermétique

permet à l'air d'agir comme un amortisseur et conserve les propriétés et les valeurs d'amortissement et de déformation avec une courbe complètement uniforme. Ils s'installent de manière testée et déterminée.

- Deux couches de panneaux en contreplaqué de 12 mm d'épaisseur chacun, vissés et collés entre eux à un angle de 70°, qui garantit l'uniformité du comportement du système.
- Revêtement préfabriqué en caoutchouc naturel et synthétique calandré et vulcanisé en rouleaux. La surface est non poreuse, lisse, polie, antidérapante et antibactérienne, avec une épaisseur totale constante de 2,5 mm.

La couche à usage supérieur du système du MONDOFLEX est une surface non poreuse et antibactérienne qui facilite grandement le nettoyage et l'entretien.

Le MONDOFLEX, étant en caoutchouc, permet un usage intensif et ne nécessite, lors de son installation, l'utilisation de raccords ou de cordons de fixation entre les rouleaux.

Idéal pour les salles omnisports accueillant différentes compétitions sportives, comme le basketball, le handball, le volleyball, le badminton et le football en salle.

STANDARDS COMPLIANCE

Ce produit est certifié et conforme aux normes européennes EN14904 y compris la Déclaration des performances (DoP, marquage CE) et est classé Euroclasse Cfl-S1 selon la norme EN13501.

Ce produit a été classé « NON DANGEREUX » par un laboratoire externe selon les directives du Catalogue européen des déchets. Cela signifie qu'il ne présente aucun risque pour la santé publique ni aucun effet nocif sur l'environnement.

Cet article a été produit conformément au Règlement Européen REACH (enregistrement, évaluation, autorisation et restriction des substances chimiques).

Ce produit est conçu et réalisé conformément à la certification UNI EN ISO 9001.

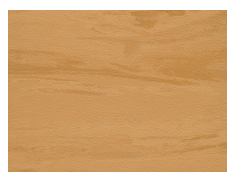
CERTIFICATIONS

Certificats de Fédération sportive internationale disponibles pour ce produit:

FIBA Certificate of Approval for Wooden Flooring Category, Level 1, 2 and 3

IHF 2018 Certificate of Approval for Synthetic Floorings

GAMME DE COULEURS



MF61 MAPLE



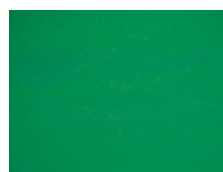
MF21



MF25



MF40



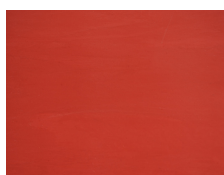
MF10



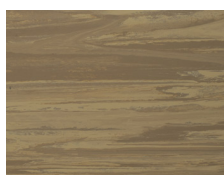
MF18



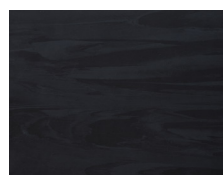
MF33



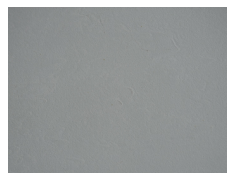
MF30



MF62



MF90



MF70

La gamme de couleurs est fournie à titre indicatif.

INSTALLATION AND MAINTENANCE

Le produit est à conserver et installer dans les conditions opportunes et dans les locaux convenablement protégés aux températures et humidités minimales et maximales garanties, conformément aux consignes d'installation et conservation MONDO.

Le produit est à utiliser et soumettre à l'entretien conformément aux consignes d'entretien MONDO.

INFORMATION DES DIMENSIONS

Épaisseur

56,5 mm

Poids

15,75 kg/m²