

MONDOARMOR 18 MM



Pavimento deportivo de interior de caucho natural y sintético de alta densidad, calandrado y vulcanizado, con un espesor constante total de 18 mm. El estrato superior es una superficie en 2 mm no porosa con ligero relieve, antideslizante y bacteriostática, con un diseño de base en monocromo en la que se insertan gránulos de idéntica composición. Este estrato se vulcaniza a su vez a un estrato inferior más flexible y de menor densidad, compuesto de caucho con alto contenido en material reciclado de post consumo de 4 mm espesor. Este producto está libre de ftalatos, bisfenol-A (BPA) e isocianatos.

El estrato inferior es una subbase de caucho vulcanizado en 12 mm, que proporciona máxima amortiguación ante fuertes impactos gracias a la estructura de celdas hexagonales deformable en tres dimensiones, encargada de proveer al mismo tiempo de un elevado confort.

La superficie no porosa y bacteriostática facilita enormemente su limpieza y mantenimiento.

El producto, al ser de caucho, permite un uso intensivo y no precisa para su instalación de la colocación de ningún tipo de unión o cordón de soldadura.

Este producto ha sido diseñado para soportar la agresión de los equipamientos de fitness y de gimnasio más pesados tales como los pesos libre en salas de musculación (mancuernas, pesas, halteras, kettlebells o similar) o en plataformas de halterofilia. Su estructura en tres estratos diferenciados le dota de la mejor resistencia al desgaste y los impactos por caídas de pesos y al mismo tiempo un excelente confort. Presenta también un excelente agarre para ejercicios calisténicos.

NORMATIVAS

Este producto ha sido testado conforme a la norma EN14041 (Recubrimientos de suelo resilientes, textiles y laminados. Características esenciales) y la norma EN13501 (Clasificación en función del comportamiento frente al fuego de los productos de construcción y elementos para la edificación, Euroclase Cfl-S2), por lo que presenta la pertinente Declaración de Prestaciones de sus Características Esenciales (marcado CE).

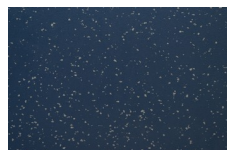
Este producto has sido certificado conforme a los siguiente estándares y programas sobre emisión de Compuestos Orgánicos Volátiles (COV):

- Programa Greenguard y Greenguard Gold (UL Certification Program).
- Reglamentación francesa : Decret 2011-321 de 23 de marzo de 2011. Clase B.

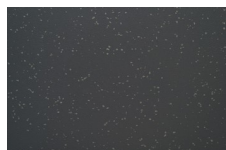
Este producto cumple con el reglamento REACH de la Unión Europea.

Este producto ha sido diseñado y fabricado conforme a la certificación ISO 9001:2008

GAMA DE COLORES



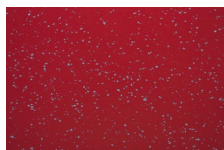
ME10



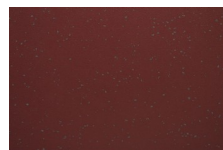
ME04



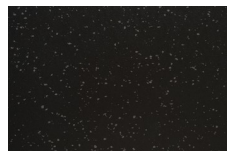
ME07



ME21



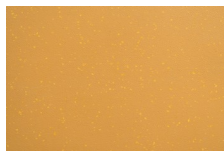
ME17



ME16



ME12



ME14

Esta gama de colores debe considerarse una guía, ya que puede haber diferencias con el tono final del producto.

INSTALACIÓN Y MANTENIMIENTO

El producto debe ser almacenado e instalado en condiciones adecuadas y garantizadas, tanto de humedad relativa como de temperatura ambiental, y siempre conforme a lo que se describe en el documento oficial de MONDO que recoge el procedimiento oficial de Almacenamiento e Instalación para este producto.

Así mismo, el producto de ser utilizado y mantenido conforme a lo que se describe en el documento oficial de MONDO que recoge el manual oficial de Uso y Mantenimiento para este producto

INFORMACIONES DE DIMENSIONES

Espesor

18 mm

Peso

20 kg/m²

Para más información sobre este producto, consulte la Ficha Técnica disponible.