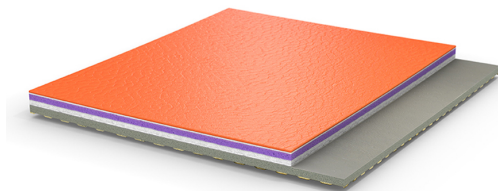


## VINYLSPORT M PRO 12 MM



Revêtement sportif pour salle en PVC, fourni en rouleaux, d'une épaisseur totale et constante de 7mm. constitué de:

- couche d'usure à base de films de PVC calandré, grainé en couleur unie ou effet bois, combiné avec une couche en haute densité, renforcé par fibre de verre, assurant la stabilité dimensionnelle et une grande résistance à l'abrasion

- une mousse - haute densité - à cellules fermés (bidensité) pour le confort, la sécurité et la libération du pieds pour les mouvements en rotation

- Traitement de surface appliqué en usine, permettant de sécuriser les appuis,

faciliter l'entretien, éliminer les risques de brûlures en cas de plongeon

Le revêtement s'installe sur des lattes 4,7 de mm d'épaisseur en format rouleau. Cette latte est stabilisatrice, amortit les chocs et se compose de mousse de PVC expansé et est renforcée avec de la fibre de verre. Ce produit est certifié et conforme aux normes européennes EN 13984 ("Feuille souples d'étanchéité") y compris la Déclaration des performances (DoP, marquage CE).

Les deux couches s'unissent avec un adhésif approprié et forment ainsi un système flottant par rapport à l'assise, avec une épaisseur finale d'environ 12 mm.

Grâce aux excellentes prestations du laminé, le système présente une excellente absorption des chocs pour l'usage sportif, garantissant des conditions de sécurité maximum pendant le jeu. Mais la combinaison avec la sous-base tampon garantit non seulement les prestations sportives du système mais aussi une installation de type flottant, car l'ensemble n'est pas fixé au sol, prolongeant ainsi la durée de vie du produit. La partie inférieure en contact avec le sol présente une série de pédoncules qui améliorent la stabilité totale du système.

Idéal pour les salles omnisports accueillant différentes compétitions sportives, comme le basketball, le handball, le volleyball, le badminton et le football en salle.

### RÉGLEMENTATION

Ce produit est certifié et conforme aux normes européennes EN 14904 ("Sols sportifs - Systèmes de sols multi-sports pour utilisation en intérieur", Absorption des chocs  $\geq 45\%$ , Classe P3) y compris la Déclaration des performances (DoP, marquage CE) et est classé Euroclasse Cfl-s1 selon la norme EN 13501.

Ce produit a été certifié conformément aux modèles et normes suivantes pour les programmes de Qualité de l'air intérieur (émissions de COV, composés organiques volatils):

- Classification française (2011-321): Classe A+.
- Normative italienne CAM (Criteri Ambientali Minimi) selon D.M. 2017/11/01.

Ce produit a été classé "NON DANGEREUX" par un laboratoire externe selon les directives du Catalogue européen des déchets. Cela signifie qu'il ne présente aucun risque pour la santé publique ni aucun effet nocif sur l'environnement.

Cet article a été produit conformément au Règlement Européen REACH (enregistrement, évaluation, autorisation et restriction des substances chimiques).

Ce produit est conçu et réalisé conformément à la certification UNI EN ISO 9001.

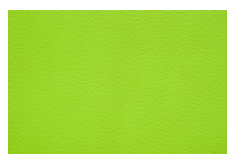
## CERTIFICATIONS

Certificats de Fédération sportive internationale disponibles pour ce produit:

**BWF Synthetic Flooring Certificate**

**IHF Certificate of Approval for Synthetic Floorings**

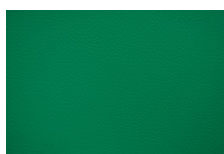
## GAMME DE COULEURS



VM11



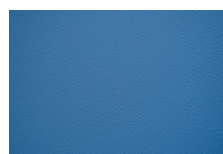
VM82



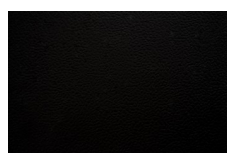
VM10



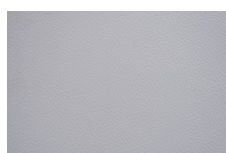
VM18



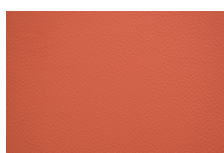
VM21



VM90



VM70



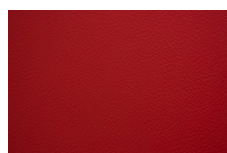
VM41



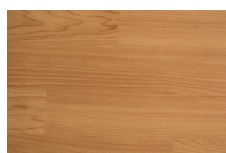
VM23



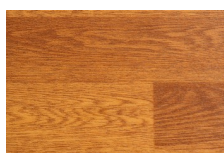
VM81



VM30



VM66



VM67

La gamme de couleurs est fournie à titre indicatif.

## INSTALLATION ET ENTRETIEN

Le produit est à conserver et installer dans les conditions opportunes et dans les locaux convenablement protégés aux températures et humidités minimales et maximales garanties, conformément aux consignes d'installation et conservation MONDO.

Le produit est à utiliser et soumettre à l'entretien conformément aux consignes d'entretien MONDO.

## INFORMATION DES DIMENSIONS

Épaisseur	Longueur	Largeur	Poids
12 mm	m	cm	kg/m <sup>2</sup>

Pour davantage d'informations sur le produit, consulter la fiche technique.