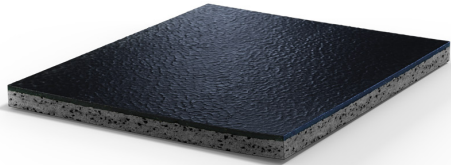


RAMFLEX 10 MM



Revêtement sport d'intérieur en caoutchouc naturel et synthétique à haute densité, calandré et vulcanisé, avec une épaisseur constante totale de 10 mm. La couche supérieure est une surface de 2 mm non poreuse, légèrement martelée, opaque, polie, antidérapante et antibactérienne, avec une composition constante, qui à son tour se vulcanise dans une couche inférieure plus flexible et de moindre densité, composée de caoutchouc à haute teneur en matériaux recyclés.

Ce produit ne contient pas phtalates, de bisphénol-A (BPA) ni d'isocyanates, et contient moins de 5 % de plastifiants.

La surface non poreuse et antibactérienne facilite grandement le nettoyage et l'entretien.

Le produit, étant en caoutchouc, permet un usage intensif et ne nécessite, lors de son installation, l'utilisation de raccords ou de cordons de fixation.

Grace à son excellente résistance à la traction et à l'abrasion, le produit est idéal pour les gymnases et les salles de musculation; en particulier, le produit est approprié pour supporter des sollicitations et des pressions concentrées et continues, telles que celles des charges élevées d'équipements sportifs. Le produit peut être installé dans les patinoires, puisqu'il résiste aux conditions sévères dérivantes des lames de patins.

RÉGLEMENTATION

Ce produit est certifié et conforme aux normes européennes EN14041 y compris la Déclaration des performances (DoP, marquage CE) et est classé Euroclasse Cfl-S2 selon la norme EN13501.

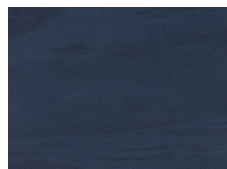
Ce produit a été certifié conformément aux modèles et normes suivantes pour les programmes de Qualité de l'air intérieur (émissions de composés organiques volatils):

- Greenguard et Greenguard Gold (Programme de certification UL).
- Classification française (2011-321): Classe A+.

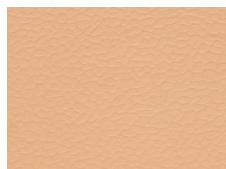
Cet article a été produit conformément au Règlement Européen REACH (enregistrement, évaluation, autorisation et restriction des substances chimiques).

Ce produit est conçu et réalisé conformément à la certification UNI EN ISO 9001.

GAMME DE COULEURS



986



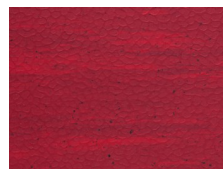
920



712



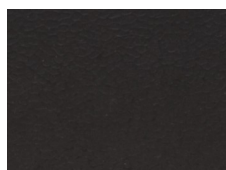
710



741



715



790



707

La gamme de couleurs est fournie à titre indicatif.

INSTALLATION ET ENTRETIEN

Le produit est à conserver et installer dans les conditions opportunes et dans les locaux convenablement protégés aux températures et humidités minimales et maximales garanties, conformément aux consignes d'installation et conservation MONDO.

Le produit est à utiliser et soumettre à l'entretien conformément aux consignes d'entretien MONDO.

INFORMATION DES DIMENSIONS

Épaisseur	Longueur	Hauteur	Poids	Dimensions dalles
10 mm	9 m	186 cm	13,5 kg/m ²	91,35 x 91,35 cm

Pour davantage d'informations sur le produit, consulter la fiche technique.



UTILISATIONS

Installations sportives indoor

- Ice Hockey - Patinoire
- Entraînement musculaire
- Fitness - Force Cardio
- Fitness - Mobility / Stability
- Fitness - Heavy Duty Strength
- Fitness - Fitness Classes