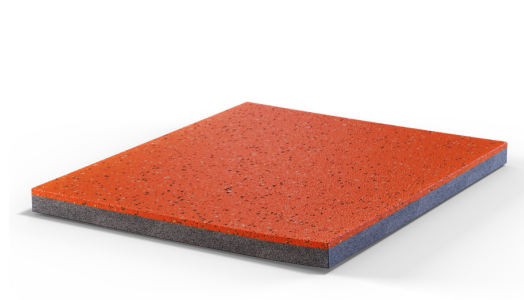


SPORT IMPACT 10 MM



Pavimento sportivo per interni in gomma naturale e sintetica ad alta densità, calandrato e vulcanizzato. Lo strato superiore è una superficie di 3 mm non porosa con un leggero rilievo, antiscivolo e batteriostatica, con un disegno della base monocromatico, sulla quale si inseriscono granuli della stessa composizione. Questo strato viene a sua volta vulcanizzato su un secondo supporto in gomma, formando uno spessore totale uniforme di 10 mm.

Questo prodotto è privo di ftalati, Bisfenolo A (BPA) e isocianati.

La superficie non porosa e batteriostatica facilita in maniera significativa la pulizia e la manutenzione del prodotto.

Essendo in gomma, il prodotto consente un uso intensivo e non necessita, per l'installazione, di alcun tipo di elemento unione o cordone di saldatura.

Grazie alla sua eccellente resistenza ai tagli, questo prodotto è ideale per palestre e centri fitness, in particolare per quelle aree in cui il pavimento deve resistere a carichi permanenti e all'impatto di attrezzature sportive. È anche adatto per piste da pattinaggio su ghiaccio, in quanto resiste particolarmente bene e alle lamine dei pattini da ghiaccio.

NORMATIVE

Questo prodotto è certificato ed è in conformità alle norme europee EN14041 inclusa la *Declaration Of Performance* (DoP, marcatura CE) ed è classificato Euroclasse Cfl-S1 secondo la norma EN13501.

Questo prodotto è stato certificato in conformità con i seguenti schemi e standard per i programmi di Qualità dell'Aria Interna (emissioni di Composti Organici Volatili):

- Greenguard and Greenguard Gold (Programma di Certificazione UL).
- Classificazione francese (2011-321): Class A+.

Questo articolo è stato prodotto in conformità con il Regolamento Europeo REACH (Registration, Evaluation, Authorization and Restriction of Chemicals).

Questo prodotto è progettato e realizzato in conformità con la certificazione UNI EN ISO 9001.

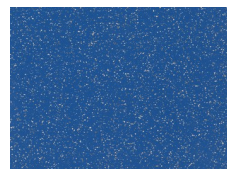
GAMMA COLORI



S114



S136



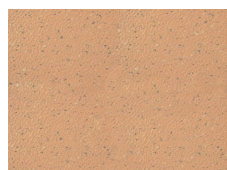
S110



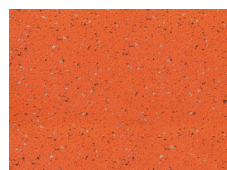
S154



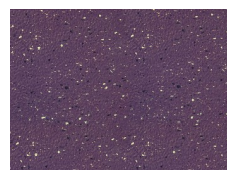
S141



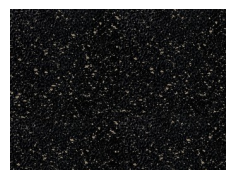
S062



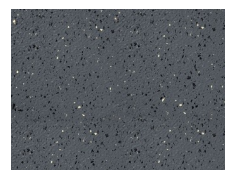
S055



S026



S008



S018



S011



S073

La gamma colore è a titolo indicativo.

INSTALLAZIONE E MANUTENZIONE

Il prodotto deve essere conservato e installato in condizioni opportune e all'interno di locali adeguatamente protetti con temperature e umidità minime e massime garantite, in conformità con le Istruzioni di Installazione e Conservazione di MONDO. Il prodotto deve essere usato e sottoposto a manutenzione in conformità con le Istruzioni di Manutenzione di MONDO.

INFORMAZIONI DI DIMENSIONE

Spessore	Lunghezza	Altezza	Peso	Dimensioni piastre
10 mm	9 m	186 cm	14,2 kg/m ²	91,35 x 91,35 cm

Per maggiori informazioni sul prodotto, consultare la Scheda Tecnica.

UTILIZZI

Impianti Sportivi Indoor

- Ice Hockey - Palaghiaccio
- Strength & Conditioning
- Fitness - Strength Cardio
- Fitness - Heavy Duty Strength