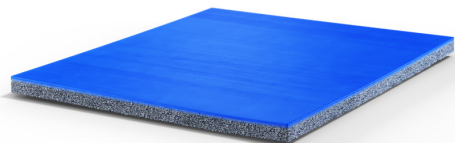


## MONDOFLEX II 7,5 MM



Pavimentazione prefabbricata in gomma naturale e sintetica calandrata e vulcanizzata a rotoli. Formata da tre strati con spessore totale uniforme di 7,5 mm. I due strati superiori (2,5mm) sono composti da gomma vulcanizzata con cariche minerali, stabilizzanti e pigmenti. Lo strato superiore (1 mm) è una superficie non porosa, liscia, marmorizzata, antiscivolo, antiriflesso e batteriostatica, che a sua volta viene vulcanizzata al secondo strato inferiore (1,5 mm), che ha il compito di fornire stabilità e adeguata distribuzione dei carichi. Lo strato inferiore, con uno spessore di 5 mm, è composto da schiuma di poliuretano espanso reticolato che fornisce all'insieme proprietà necessarie quali assorbimento e ritorno di energia, resistenza agli urti, elasticità e assorbimento acustico.

La superficie non porosa e batteriostatica facilita in maniera significativa la pulizia

e la manutenzione del prodotto.

Essendo in gomma, il prodotto consente un uso intensivo e non necessita, per l'installazione, di alcun tipo di elemento unione o cordone di saldatura.

Questo prodotto è ideale per una palestra indoor multisport in cui si svolgono diverse competizioni sportive al coperto, come pallacanestro, pallamano, pallavolo, badminton, calcetto.

### NORMATIVE

Questo prodotto è certificato ed è in conformità alle norme europee EN14904 (KA $\geq$  25%) inclusa la *Declaration Of Performance* (DoP, marcatura CE) ed è classificato Euroclasse Cfl-S1 secondo la norma EN13501.

Questo prodotto è stato certificato in conformità con i seguenti schemi e standard per i programmi di Qualità dell'Aria Interna (emissioni di Composti Organici Volatili):

- Greenguard and Greenguard Gold (Programma di Certificazione UL).
- Classificazione francese (2011-321): Class A+.
- Normativa italiana CAM (Criteri Ambientali Minimi) secondo D.M. 2017/11/01.

Questo prodotto è stato sottoposto a un'analisi LCA in conformità con la norma EN15804, su cui si basa la Dichiarazione Ambientale di Prodotto (EPD).

Questo prodotto è stato catalogato come "NON PERICOLOSO" da laboratorio esterno in base alle direttive del Catalogo Europeo dei Rifiuti. Ciò significa che non presenta alcun rischio per la salute pubblica né avere effetti negativi sull'ambiente.

Questo articolo è stato prodotto in conformità con il Regolamento Europeo REACH (Registration, Evaluation, Authorization and Restriction of Chemicals).

Questo prodotto è progettato e realizzato in conformità con la certificazione UNI EN ISO 9001.

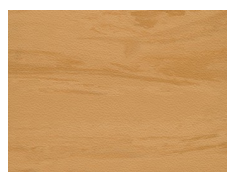
## CERTIFICAZIONI

Certificati della Federazione Sportiva Internazionale disponibili per questo prodotto:

**FIBA Certificate of Approval 2017-2018 for Synthetic Flooring Category, Level 2 and 3**

**IHF 2018 Certificate of Approval for Synthetic Floorings**

## GAMMA COLORI



**MF61 MAPLE**



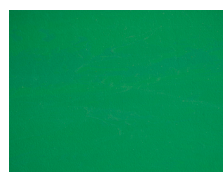
**MF21**



**MF25**



**MF40**



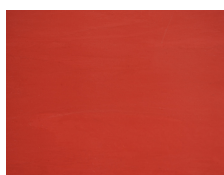
**MF10**



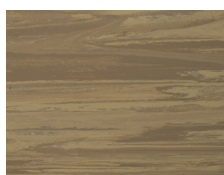
**MF18**



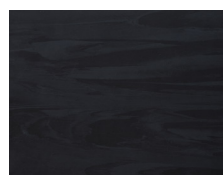
**MF33**



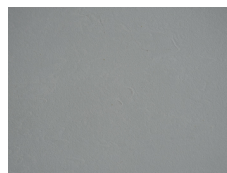
**MF30**



**MF62**



**MF90**



**MF70**

La gamma colore è a titolo indicativo.

## INSTALLAZIONE E MANUTENZIONE

Il prodotto deve essere conservato e installato in condizioni opportune e all'interno di locali adeguatamente protetti con temperature e umidità minime e massime garantite, in conformità con le Istruzioni di Installazione e Conservazione di MONDO. Il prodotto deve essere usato e sottoposto a manutenzione in conformità con le Istruzioni di Manutenzione di MONDO.

## INFORMAZIONI DI DIMENSIONE

Spessore	Lunghezza	Altezza	Peso
7,5 mm	18 m	190 cm	6,1 kg/m <sup>2</sup>

Per maggiori informazioni sul prodotto, consultare la Scheda Tecnica.