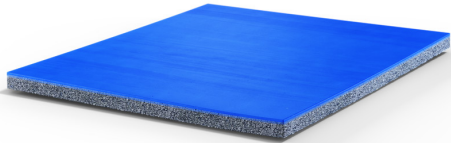


MONDOFLEX II 7,5 MM



Pavimento prefabricado de caucho natural y sintético calandrado y vulcanizado en rollos. Lo conforman tres estratos con un espesor total constante de 7,5 mm. Los dos estratos superiores están compuestos de caucho vulcanizado con cargas minerales, estabilizantes y pigmentos, con un espesor total de 2,5mm. El estrato superior (1 mm) es una superficie no porosa, lisa, marmolizada, antideslizante, antirreflejos y bacteriostática, que a su vez se vulcaniza al segundo estrato inferior (1,5mm) encargado de proveer la firmeza y la adecuada distribución de las cargas. El estrato inferior de 5 mm de espesor está compuesto de una espuma de poliuretano expando reticulado que dota al conjunto total de las propiedades necesarias tales como absorción y retorno de energía, resistencia a los impactos, elasticidad y absorción acústica.

La superficie no porosa y bacteriostática facilita enormemente su limpieza y mantenimiento.

El producto, al ser de caucho, permite un uso intensivo y no precisa para su instalación de la colocación de ningún tipo de unión o cordón de soldadura.

Este producto ha sido diseñado para su instalación en recintos interiores polideportivos de competición o entrenamiento para deportes como baloncesto, balonmano, voleibol, bádminton y fútbol sala.

NORMATIVAS

Este producto ha sido testado conforme a la norma EN14904 ("Superficies deportivas, suelos deportivos multiusos de interior", absorción de impactos KA \geq 25%) la norma EN13501 ("Clasificación en función del comportamiento frente al fuego de los productos de construcción y elementos para la edificación", Euroclase Cfl-S1), por lo que presenta la pertinente Declaración de Prestaciones de sus Características Esenciales (marcado CE).

Este producto ha sido certificado conforme a los siguiente estándares y programas sobre emisión de Compuestos Orgánicos Volátiles (COV):

- Programa Greenguard y Greenguard Gold (UL Certification Program).
- Reglamentación francesa : Decret 2011-321 de 23 de marzo de 2011. Clase A+.
- Normativa italiana CAM (criterios ambientales mínimos) de acuerdo con D. M. 01/11/2017.

Este producto ha sido objeto de Evaluación de Ciclo de Vida (Environmental Product Declaration) bajo los estándares de la norma EN15804.

Este producto ha sido catalogado por un laboratorio externo como residuo No Peligroso conforme al Catálogo Europeo de Residuos, por lo que no presenta un riesgo para la salud pública ni causa efectos adversos sobre el medio ambiente.

Este producto cumple con el reglamento REACH de la Unión Europea.

Este producto ha sido diseñado y fabricado conforme a la certificación ISO 9001:2008

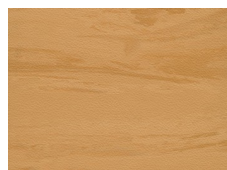
HOMOLOGACIONES

Este producto ha sido homologado por las siguientes Federaciones Deportivas Internacionales:

FIBA Certificate of Approval 2017-2018 for Synthetic Flooring Category, Level 2 and 3

IHF 2018 Certificate of Approval for Synthetic Floorings

GAMA DE COLORES



MF61 MAPLE



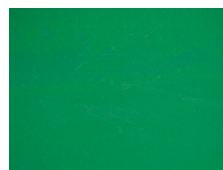
MF21



MF25



MF40



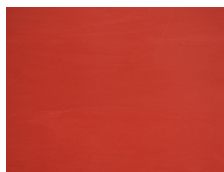
MF10



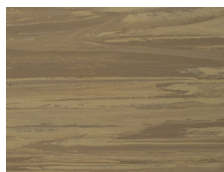
MF18



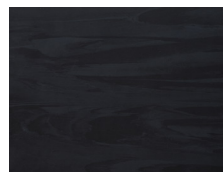
MF33



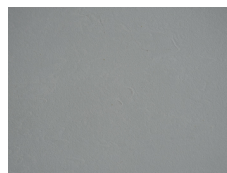
MF30



MF62



MF90



MF70

Esta gama de colores debe considerarse una guía, ya que puede haber diferencias con el tono final del producto.

INSTALACIÓN Y MANTENIMIENTO

El producto debe ser almacenado e instalado en condiciones adecuadas y garantizadas, tanto de humedad relativa como de temperatura ambiental, y siempre conforme a lo que se describe en el documento oficial de MONDO que recoge el procedimiento oficial de Almacenamiento e Instalación para este producto.

Así mismo, el producto de ser utilizado y mantenido conforme a lo que se describe en el documento oficial de MONDO que recoge el manual oficial de Uso y Mantenimiento para este producto

INFORMACIONES DE DIMENSIONES

Espesor	Longitud	Altura	Peso
7,5 mm	18 m	190 cm	6,1 kg/m ²

Para más información sobre este producto, consulte la Ficha Técnica disponible.