

## ELASTIFLEX



Revêtement sport élastique avec finition en Mondoflex, composé de différentes couches qui s'unissent en un seul tout, formant un système de 56,5 mm d'épaisseur totale.

- Pellicule pare-vapeur de polyéthylène calibre 500 en feuilles pour empêcher les remontées d'humidité.
- Supports élastiques en caoutchouc en forme de cône tronqué, de 30 mm de hauteur et d'un diamètre supérieur de 65 mm et d'un diamètre inférieur de 40 mm. Les supports ont été spécialement conçus pour l'usage sportif car ils confèrent un haut niveau d'absorption des chocs et un retour contrôlé de l'énergie à travers la déformation de leur chambre à air interne et leur capacité à reprendre sa position initiale entre les chocs. Sa structure hermétique permet à l'air d'agir comme un

amortisseur et conserve les propriétés et les valeurs d'amortissement et de déformation avec une courbe complètement uniforme. Ils s'installent de manière testée et déterminée.

- Deux couches de panneaux en contreplaqué de 12 mm d'épaisseur chacun, vissés et collés entre eux à un angle de 70°, qui garantit l'uniformité du comportement du système.
- Revêtement préfabriqué en caoutchouc naturel et synthétique calandré et vulcanisé en rouleaux. La surface est non poreuse, lisse, polie, antidérapante et antibactérienne, avec une épaisseur totale constante de 2,5 mm. Le produit a été certifié conformément aux modèles et normes suivantes pour les programmes de Qualité de l'air intérieur (émissions de COV, composés organiques volatils) comme Greenguard, Greenguard Gold (Programme de certification UL) et Déclaration environnementale de produit (DEP).

La surface non poreuse et antibactérienne facilite grandement le nettoyage et l'entretien. Le produit, étant en caoutchouc, permet un usage intensif et ne nécessite, lors de son installation, l'utilisation de raccords ou de cordons de fixation.

Idéal pour les salles omnisports accueillant différentes compétitions sportives, comme le basketball, le handball, le volleyball, le badminton et le football en salle.

### STANDARDS COMPLIANCE

Ce produit est certifié et conforme aux normes européennes EN 14904 ("Sols sportifs - Systèmes de sols multi-sports pour utilisation en intérieur") y compris la Déclaration des performances (DoP, marquage CE) et est classé Euroclasse Cfl-S1 selon la norme EN 13501.

Ce produit a été classé "NON DANGEREUX" par un laboratoire externe selon les directives du Catalogue européen des déchets. Cela signifie qu'il ne présente aucun risque pour la santé publique ni aucun effet nocif sur l'environnement.

Cet article a été produit conformément au Règlement Européen REACH (enregistrement, évaluation, autorisation et restriction des substances chimiques).

Ce produit est conçu et réalisé conformément à la certification UNI EN ISO 9001.

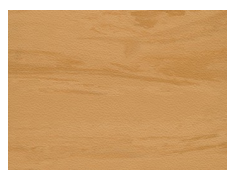
## CERTIFICATIONS

Certificats de Fédération sportive internationale disponibles pour ce produit:

**FIBA Certificate of Approval for Synthetic Flooring Category, Competition Level 2**

**IHF Certificate of Approval for Synthetic Floorings**

## GAMME DE COULEURS



**MF61 MAPLE**



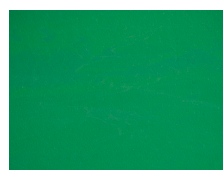
**MF21**



**MF25**



**MF40**



**MF10**



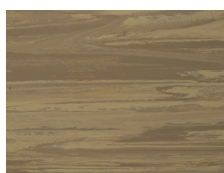
**MF18**



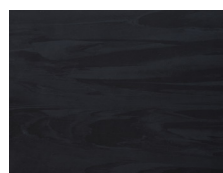
**MF33**



**MF30**



**MF62**



**MF90**



**MF70**

La gamme de couleurs est fournie à titre indicatif.

## INSTALLATION AND MAINTENANCE

Le produit est à conserver et installer dans les conditions opportunes et dans les locaux convenablement protégés aux températures et humidités minimales et maximales garanties, conformément aux consignes d'installation et conservation MONDO.

Le produit est à utiliser et soumettre à l'entretien conformément aux consignes d'entretien MONDO.

## INFORMATION DES DIMENSIONS

**Épaisseur**

**56,5 mm**

**Poids**

**15,75 kg/m<sup>2</sup>**