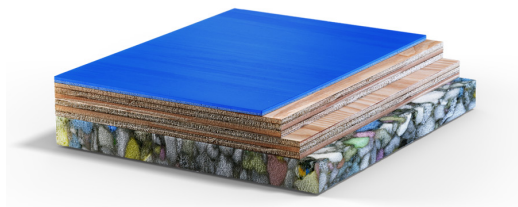


PREMIER PLUS MONDOFLEX



Revêtement sport élastique avec finition en Mondoflex, composé de différentes couches qui s'unissent en un seul tout, formant un système de 36,5 mm d'épaisseur totale.

- Pellicule pare-vapeur de polyéthylène calibre 500 en feuilles pour empêcher les remontées d'humidité.
- Sous-base élastique en mousse de polyuréthane flexible de 10 mm d'épaisseur. La base confère un confort optimal et une absorption des chocs uniforme sur toute sa surface.
- Deux couches de panneaux en contreplaqué de 12 mm d'épaisseur chacun, vissés et collés entre eux à un angle de 70°, qui garantit l'uniformité du comportement du système.
- Revêtement préfabriqué en caoutchouc naturel et synthétique calandré et vulcanisé en rouleaux. La surface est non poreuse, lisse, polie, antidérapante et antibactérienne, avec une épaisseur totale constante de 2,5 mm. Le produit a été certifié conformément aux modèles et normes suivantes pour les programmes de Qualité de l'air intérieur (émissions de COV, composés organiques volatils) comme Greenguard, Greenguard Gold (Programme de certification UL) et Déclaration environnementale de produit (DEP).

La surface non poreuse et antibactérienne facilite grandement le nettoyage et l'entretien. Le produit, étant en caoutchouc, permet un usage intensif et ne nécessite, lors de son installation, l'utilisation de raccords ou de cordons de fixation.

Idéal pour les salles omnisports accueillant différentes compétitions sportives, comme le basketball, le handball, le volleyball, le badminton et le football en salle.

STANDARDS

Ce produit est certifié et conforme aux normes européennes EN 14904 ("Sols sportifs - Systèmes de sols multi-sports pour utilisation en intérieur") y compris la Déclaration des performances (DoP, marquage CE) et est classé Euroclasse Cfl-S1 selon la norme EN 13501.

Cet article a été produit conformément au Règlement Européen REACH (enregistrement, évaluation, autorisation et restriction des substances chimiques).

Ce produit a été classé "NON DANGEREUX" par un laboratoire externe selon les directives du Catalogue européen des déchets. Cela signifie qu'il ne présente aucun risque pour la santé publique ni aucun effet nocif sur l'environnement.

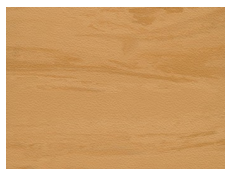
Ce produit est conçu et réalisé conformément à la certification UNI EN ISO 9001.

CERTIFICATIONS

Certificats de Fédération sportive internationale disponibles pour ce produit:

IHF Certificate of Approval for Synthetic Floorings

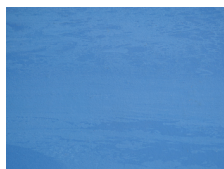
GAMME DE COULEURS



MF61 MAPLE



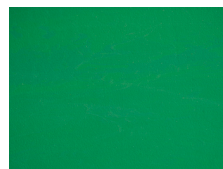
MF21



MF25



MF40



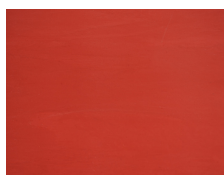
MF10



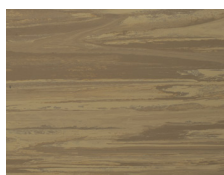
MF18



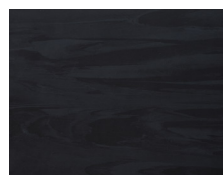
MF33



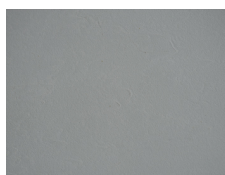
MF30



MF62



MF90



MF70

INSTALLATION AND MAINTENANCE

Le produit est à conserver et installer dans les conditions opportunes et dans les locaux convenablement protégés aux températures et humidités minimales et maximales garanties, conformément aux consignes d'installation et conservation MONDO.

Le produit est à utiliser et soumettre à l'entretien conformément aux consignes d'entretien MONDO.

INFORMATION DES DIMENSIONS

Épaisseur

36,5 mm

Poids

kg/m²