

## MONDOARMOR 6 MM



Pavimento deportivo de interior de caucho natural y sintético de alta densidad, calandrado y vulcanizado, con un espesor constante total de 6 mm. El estrato superior es una superficie en 2 mm no porosa con ligero relieve, antideslizante y bacteriostática, con un diseño de base en monocromo en la que se insertan gránulos de idéntica composición. Este estrato se vulcaniza a su vez a un estrato inferior más flexible y de menor densidad, compuesto de caucho con alto contenido en material reciclado de post consumo de 4 mm espesor. Este producto está libre de ftalatos, bisfenol-A (BPA) e isocianatos.

El producto ha sido certificado conforme a los estándares y programas internacionales sobre emisión de Compuestos Orgánicos Volátiles (COV) como Greenguard, Greenguard Gold (UL Certification Program) y Declaración ambiental del producto (EPD).

La superficie no porosa y bacteriostática facilita enormemente su limpieza y mantenimiento. El producto, al ser de caucho, permite un uso intensivo y no precisa para su instalación de la colocación de ningún tipo de unión o cordón de soldadura.

Este producto ha sido diseñado para su uso en salas de musculación y pesos libres, dado su alta resistencia al desgaste y los impactos por caídas de pesos,

### NORMATIVAS

Este producto ha sido testado conforme a la norma EN 14041 (Recubrimientos de suelo resilientes, textiles y laminados. Características esenciales) y la norma EN 13501 (Clasificación en función del comportamiento frente al fuego de los productos de construcción y elementos para la edificación, Euroclase Cfl-s1), por lo que presenta la pertinente Declaración de Prestaciones de sus Características Esenciales (marcado CE).

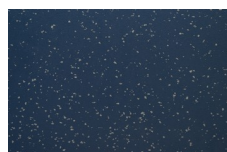
Este producto ha sido certificado conforme a los siguiente estándares y programas sobre emisión de Compuestos Orgánicos Volátiles (COV):

- Programa Greenguard y Greenguard Gold (UL Certification Program).
- Reglamentación francesa : Decret 2011-321 de 23 de marzo de 2011. Clase A+.
- Declaración ambiental del producto (EPD).

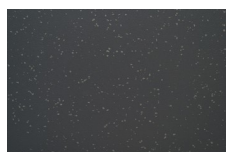
Este producto cumple con el reglamento REACH (Registration, Evaluation, Authorization and Restriction of Chemicals) de la Unión Europea.

Este producto ha sido diseñado y fabricado conforme a la certificación ISO 9001:2008

## GAMA DE COLORES



ME10



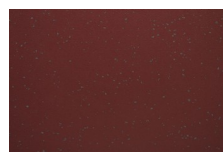
ME04



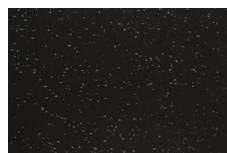
ME07



ME21



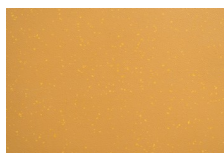
ME17



ME16



ME12



ME14

Esta gama de colores debe considerarse una guía, ya que puede haber diferencias con el tono final del producto.

## INSTALACIÓN Y MANTENIMIENTO

El producto debe ser almacenado e instalado en condiciones adecuadas y garantizadas, tanto de humedad relativa como de temperatura ambiental, y siempre conforme a lo que se describe en el documento oficial de MONDO que recoge el procedimiento oficial de Almacenamiento e Instalación para este producto.

Así mismo, el producto de ser utilizado y mantenido conforme a lo que se describe en el documento oficial de MONDO que recoge el manual oficial de Uso y Mantenimiento para este producto

## INFORMACIONES DE DIMENSIONES

Espesor	Longitud	Anchura	Peso	dimensiones de las losetas
6 mm	12 m	186 cm	8,3 kg/m <sup>2</sup>	91,4 x 91,4 cm

Para más información sobre este producto, consulte la Ficha Técnica disponible.