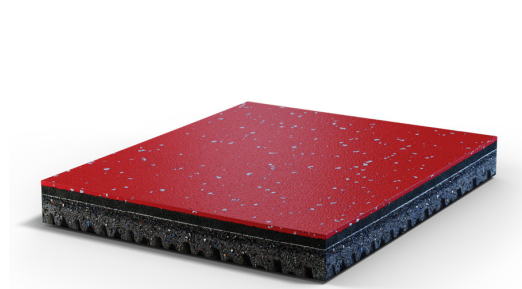


## MONDOARMOR 18 MM



Pavimento sportivo per interni in gomma naturale e sintetica ad alta densità, calandrato e vulcanizzato, con uno spessore totale di 6 mm. Lo strato superiore è una superficie di 2 mm non porosa con un leggero rilievo, antiscivolo e batteriostatica, con un disegno della base monocromatico, sulla quale si inseriscono granuli della stessa composizione. Questo strato viene a sua volta vulcanizzato ad uno strato inferiore più flessibile e di minore densità, in gomma ad alto contenuto di materiale riciclato di post-consumo, di 4mm di spessore. Questo prodotto è privo di ftalati, Bisfenolo A (BPA) e isocianati.

Il prodotto è certificato in conformità con gli schemi e standard internazionali per i programmi di Qualità dell'Aria Interna (emissioni di COV, Composti Organici Volatili) come Greenguard, Greenguard Gold (Programma di Certificazione UL) e Dichiarazione ambientale di prodotto (EPD).

La pavimentazione viene installata su un sottostrato di gomma vulcanizzata di 12 mm, che fornisce il massimo ammortizzamento in caso di forti urti grazie alla struttura a celle esagonali deformabili in tre dimensioni, che allo stesso tempo offre elevato comfort.

I due materiali vengono uniti tra loro in fase di posa (formato rotoli) o in stabilimento (formato piastre) mediante idoneo adesivo, formando un sistema di pavimentazione con uno spessore totale di circa 18 mm.

La superficie non porosa e batteriostatica facilita in maniera significativa la pulizia e la manutenzione del prodotto. Essendo in gomma, il prodotto consente un uso intensivo e non necessita, per l'installazione, di alcun tipo di elemento unione o cordone di saldatura.

Questo prodotto è stato progettato per attività sportive più intense che coinvolgono carichi elevati e l'utilizzo di attrezzature sportive in palestre e centri fitness (come manubri, bilancieri, kettlebell e simili) e piattaforme per attività di sollevamento pesi. La costruzione a triplo strato conferisce al prodotto un assorbimento dello shock ottimale e un confort eccellente. MondoArmor Strength vanta le migliori prestazioni in termini di solidità e confort: ha una resistenza alla trazione insuperabile, è resistente alla rottura, alle abrasioni e alle lacerazioni.

### NORMATIVE

Questo prodotto è certificato ed è in conformità alle norme europee EN 14041 inclusa la *Declaration Of Performance* (DoP, marcatura CE) ed è classificato Euroclasse Cfl-s1 secondo la norma EN 13501.

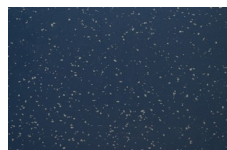
Questo prodotto è stato certificato in conformità con i seguenti schemi e standard per i programmi di Qualità dell'Aria Interna (emissioni di COV, Composti Organici Volatili):

- Greenguard e Greenguard Gold (Programma di Certificazione UL).
- Classificazione francese (2011-321): Class A+.

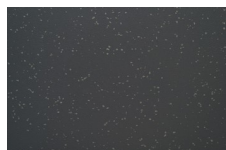
Questo articolo è stato prodotto in conformità con il Regolamento Europeo REACH (Registration, Evaluation, Authorization and Restriction of Chemicals).

Questo prodotto è progettato e realizzato in conformità con la certificazione UNI EN ISO 9001.

## GAMMA COLORI



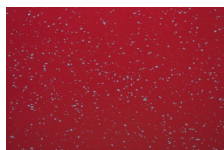
**ME10**



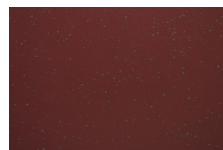
**ME04**



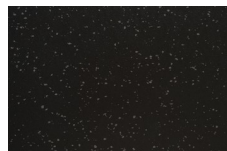
**ME07**



**ME21**



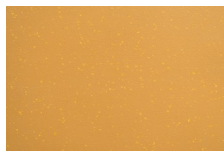
**ME17**



**ME16**



**ME12**



**ME14**

La gamma colore è a titolo indicativo.

## INSTALLAZIONE E MANUTENZION

Il prodotto deve essere conservato e installato in condizioni opportune e all'interno di locali adeguatamente protetti con temperature e umidità minime e massime garantite, in conformità con le Istruzioni di Installazione e Conservazione di MONDO. Il prodotto deve essere usato e sottoposto a manutenzione in conformità con le Istruzioni di Manutenzione di MONDO.

## INFORMAZIONI DI DIMENSIONE

Strength

Spessore

**18 mm**

Peso

**20 kg/m<sup>2</sup>**

Per maggiori informazioni sul prodotto, consultare la Scheda Tecnica.