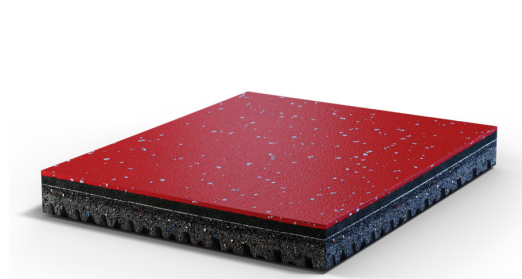


MONDOARMOR 18 MM



Revêtement sport d'intérieur en caoutchouc naturel et synthétique à haute densité, calandré et vulcanisé, avec une épaisseur constante totale de 6 mm. La couche supérieure est une surface de 2 mm. non poreuse avec un léger relief, antidérapant et antibactérien, avec une conception de base en monochrome dans laquelle sont insérés des granulés de composition similaire. Cette couche se vulcanise dans une couche inférieure de 4 mm. plus flexible et de moindre densité, composée de caoutchouc à haute teneur en matériaux recyclés. Ce produit ne contient pas de phtalates, de bisphénol-A (BPA) ni d'isocyanates.

Le produit a été certifié conformément aux modèles et normes suivantes pour les programmes de Qualité de l'air intérieur (émissions de COV, composés organiques volatils) comme Greenguard, Greenguard Gold (Programme de certification UL) et Déclaration environnementale de produit (DEP).

Le revêtement s'installe sur une sous-base en caoutchouc vulcanisé de 12 mm, offrant un amortissement optimal en cas de chocs puissants grâce à la structure en cellules hexagonales déformables en trois dimensions, conférant dans le même temps un confort élevé.

Les deux couches s'unissent sur site (format rouleaux) ou en usine (format dalles) avec un adhésif approprié et forment ainsi un système de revêtement de sol avec une épaisseur finale d'environ 18 mm.

La surface non poreuse et antibactérienne facilite grandement le nettoyage et l'entretien. Le produit, étant en caoutchouc, permet un usage intensif et ne nécessite, lors de son installation, l'utilisation de raccords ou de cordons de fixation.

Ce produit a été conçu pour des activités sportives plus intenses impliquant des charges élevées et l'utilisation d'équipements sportifs dans les salles de sport et les centres de fitness (comme les haltères, barres de musculation, kettlebells et autres) et les plates-formes pour l'haltérophilie. La construction à triple couche confère au produit une absorption optimale des chocs et un excellent confort. MondoArmor Strength possède les meilleures performances en termes de solidité et de confort : sa résistance à la traction est inégalée, il résiste à la rupture, aux abrasions et aux lacérations.

STANDARDS

Ce produit est certifié et conforme aux normes européennes EN 14041 y compris la Déclaration des performances (DoP, marquage CE) et est classé Euroclasse Cfl-s1 selon la norme EN13501.

Ce produit a été certifié conformément aux modèles et normes suivantes pour les programmes de Qualité de l'air intérieur (émissions de COV, composés organiques volatils):

- Greenguard et Greenguard Gold (Programme de certification UL).
- Classification française (2011-321): Classe A+.

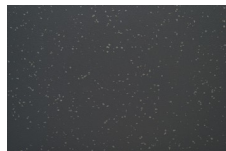
Cet article a été produit conformément au Règlement Européen REACH (enregistrement, évaluation, autorisation et restriction des substances chimiques).

Ce produit est conçu et réalisé conformément à la certification UNI EN ISO 9001.

GAMME DE COULEURS



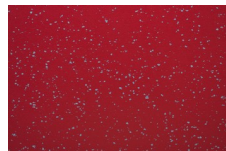
ME10



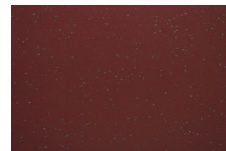
ME04



ME07



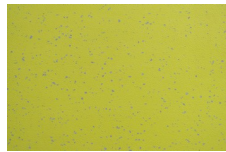
ME21



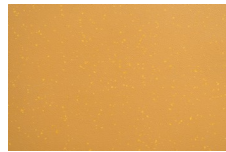
ME17



ME16



ME12



ME14

La gamme de couleurs est fournie à titre indicatif.

INSTALLATION AND MAINTENANCE

Le produit est à conserver et installer dans les conditions opportunes et dans les locaux convenablement protégés aux températures et humidités minimales et maximales garanties, conformément aux consignes d'installation et conservation MONDO.

Le produit est à utiliser et soumettre à l'entretien conformément aux consignes d'entretien MONDO.

INFORMATION DES DIMENSIONS

Strength

Épaisseur

18 mm

Poids

20 kg/m²

Pour davantage d'informations sur le produit, consulter la fiche technique.