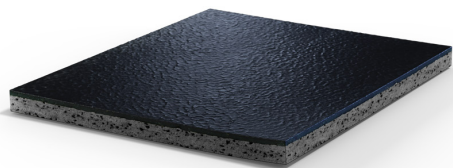


RAMFLEX 10 MM



Pavimento sportivo per interni in gomma naturale e sintetica ad alta densità, calandrato e vulcanizzato, con uno spessore totale di 10 mm. Lo strato superiore è una superficie di 2 mm non porosa, leggermente martellata, opaca, marmorizzata, antiscivolo e batteriostatica, con una composizione costante che a sua volta viene vulcanizzata a uno strato inferiore più flessibile e di minore densità, in gomma ad alto contenuto di materiale riciclato di post-consumo. Questo prodotto è privo di ftalati, Bisfenolo A (BPA) e isocianati e contiene meno del 5% di plastificanti.

Il prodotto è certificato in conformità con gli schemi e standard internazionali per i programmi di Qualità dell'Aria Interna (emissioni di COV, Composti Organici Volatili) come Greenguard, Greenguard Gold (Programma di Certificazione UL) e Dichiarazione ambientale di prodotto (EPD).

La superficie non porosa e batteriostatica facilita in maniera significativa la pulizia e la manutenzione del prodotto. Essendo in gomma, il prodotto consente un uso intensivo e non necessita, per l'installazione, di alcun tipo di elemento unione o cordone di saldatura.

Grazie alla sua eccellente resistenza ai tagli, questo prodotto è ideale per palestre e centri fitness, in particolare per quelle aree in cui il pavimento deve resistere a carichi permanenti e all'impatto di attrezzature sportive.

È anche adatto per piste da pattinaggio su ghiaccio, in quanto resiste particolarmente bene e alle lamine dei pattini da ghiaccio.

NORMATIVE

Questo prodotto è certificato ed è in conformità alle norme europee EN 14041 inclusa la *Declaration Of Performance* (DoP, marcatura CE) ed è classificato Euroclasse Cfl-s2 secondo la norma EN 13501.

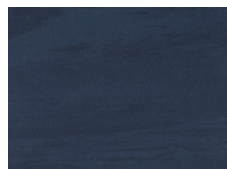
Questo prodotto è stato certificato in conformità con i seguenti schemi e standard per i programmi di Qualità dell'Aria Interna (emissioni di COV, Composti Organici Volatili):

- Greenguard e Greenguard Gold (Programma di Certificazione UL).
- Classificazione francese (2011-321): Class A+.
- Dichiarazione ambientale di prodotto (EPD).

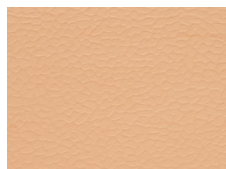
Questo articolo è stato prodotto in conformità con il Regolamento Europeo REACH (Registration, Evaluation, Authorization and Restriction of Chemicals).

Questo prodotto è progettato e realizzato in conformità con la certificazione UNI EN ISO 9001.

GAMMA COLORI



986



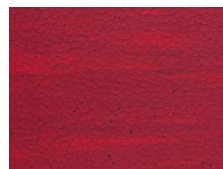
920



712



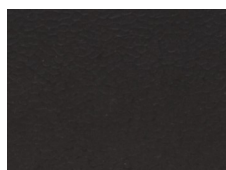
710



741



715



790



707

La gamma colore è a titolo indicativo.

INSTALLAZIONE E MANUTENZIONE

Il prodotto deve essere conservato e installato in condizioni opportune e all'interno di locali adeguatamente protetti con temperature e umidità minime e massime garantite, in conformità con le Istruzioni di Installazione e Conservazione di MONDO. Il prodotto deve essere usato e sottoposto a manutenzione in conformità con le Istruzioni di Manutenzione di MONDO.

INFORMAZIONI DI DIMENSIONE

Spessore	Lunghezza	Larghezza	Peso	Dimensioni piastre
10 mm	9 m	186 cm	13,5 kg/m ²	91,35 x 91,35 cm

Per maggiori informazioni sul prodotto, consultare la Scheda Tecnica.

UTILIZZI

Impianti Sportivi Indoor

- Ice Hockey - Palaghiaccio
- Strength & Conditioning
- Fitness - Strength Cardio
- Fitness - Mobility / Stability
- Fitness - Heavy Duty Strength
- Fitness - Fitness Classes