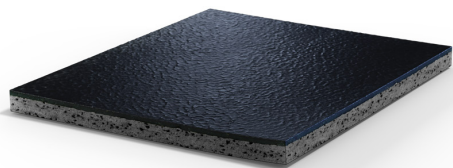


RAMFLEX 6 MM



Pavimento deportivo de interior de caucho natural y sintético de alta densidad, calandrado y vulcanizado, con un espesor constante total de 6 mm. El estrato superior es una superficie en 2 mm no porosa, ligeramente martillada, opaca, marmolizada, antideslizante y bacterioestática, con una composición constante, que a su vez se vulcaniza a un estrato inferior más flexible y de menor densidad, compuesto de caucho con alto contenido en material reciclado de post consumo.

Este producto está libre de ftalatos, bisfenol-A (BPA) e isocianatos, y tiene menos de un 5% de plastificantes.

El producto ha sido certificado conforme a los estándares y programas internacionales sobre emisión de Compuestos Orgánicos Volátiles (COV) como Greenguard, Greenguard Gold (UL Certification Program) y

Declaración ambiental del producto (EPD).

La superficie no porosa y bacteriostática facilita enormemente su limpieza y mantenimiento. El producto, al ser de caucho, permite un uso intensivo y no precisa para su instalación de la colocación de ningún tipo de unión o cordón de soldadura.

Este producto ha sido diseñado para su uso en salas de musculación y pesos libres o zonas de acceso de pistas de hielo, dado su alta resistencia al desgaste y los impactos por caídas de pesos, así como a la erosión provocada por las cuchillas de los patines de hielo.

NORMATIVAS

Este producto ha sido testado conforme a la norma EN 14041 (Recubrimientos de suelo resilientes, textiles y laminados. Características esenciales) y la norma EN 13501 (Clasificación en función del comportamiento frente al fuego de los productos de construcción y elementos para la edificación, Euroclase Cfl-s2), por lo que presenta la pertinente Declaración de Prestaciones de sus Características Esenciales (marcado CE).

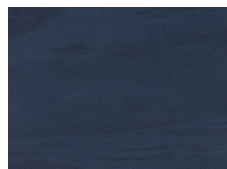
Este producto ha sido certificado conforme a los siguiente estándares y programas sobre emisión de Compuestos Orgánicos Volátiles (COV):

- Programa Greenguard y Greenguard Gold (UL Certification Program).
- Reglamentación francesa : Decret 2011-321 de 23 de marzo de 2011. Clase A+.
- Declaración ambiental del producto (EPD).

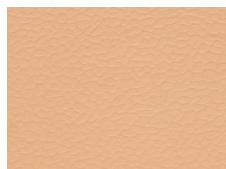
Este producto cumple con el reglamento REACH (Registration, Evaluation, Authorization and Restriction of Chemicals) de la Unión Europea.

Este producto ha sido diseñado y fabricado conforme a la certificación ISO 9001:2008

GAMA DE COLORES



986



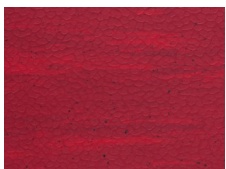
920



712



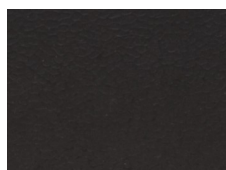
710



741



715



790



707

Esta gama de colores debe considerarse una guía, ya que puede haber diferencias con el tono final del producto.

INSTALACIÓN Y MANTENIMIENTO

El producto debe ser almacenado e instalado en condiciones adecuadas y garantizadas, tanto de humedad relativa como de temperatura ambiental, y siempre conforme a lo que se describe en el documento oficial de MONDO que recoge el procedimiento oficial de Almacenamiento e Instalación para este producto.

Así mismo, el producto de ser utilizado y mantenido conforme a lo que se describe en el documento oficial de MONDO que recoge el manual oficial de Uso y Mantenimiento para este producto

INFORMACIONES DE DIMENSIONES

Espesor	Longitud	Anchura	Peso	dimensiones de las losetas
6 mm	13 m	186 cm	8,00 kg/m ²	91,35 x 91,35 cm

Para más información sobre este producto, consulte la Ficha Técnica disponible.

USO

Pistas de deporte indoor

- Ice Hockey - Palacios de hielo
- Strength & Conditioning
- Fitness - Strength Cardio
- Fitness - Mobility / Stability
- Fitness - Heavy Duty Strength
- Fitness - Fitness Classes