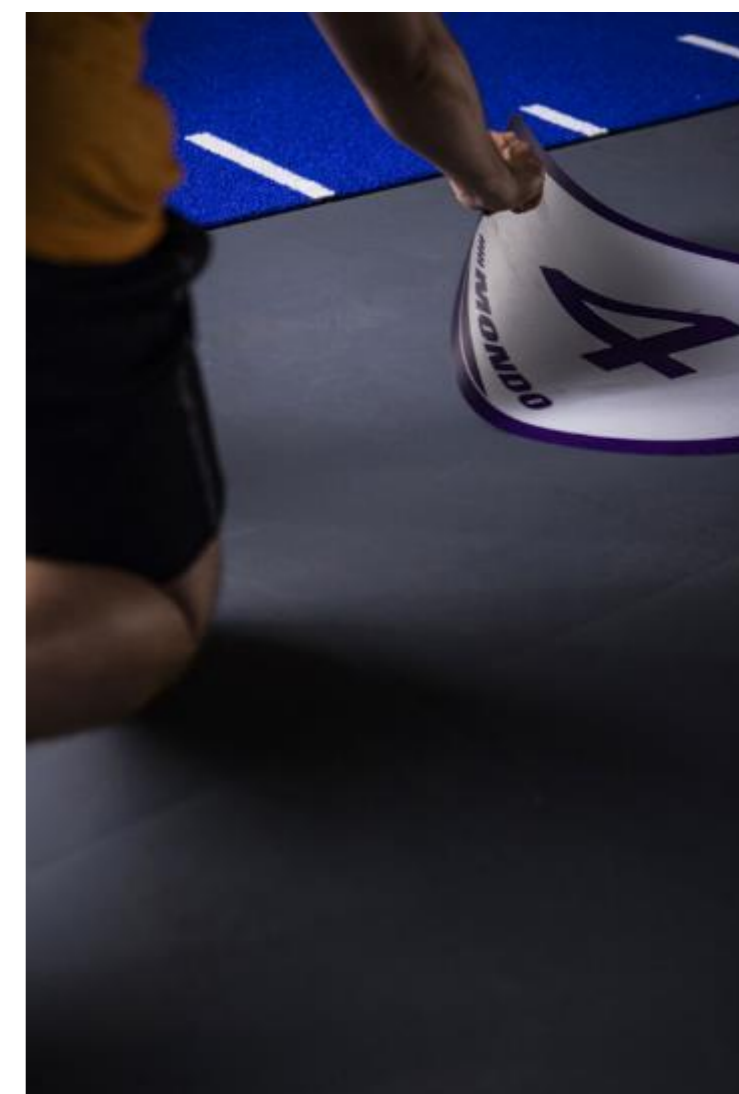


ZONE-IT

SYSTÈME MODULAIRE DU REVÊTEMENT DE SOL ET DE PAROI

Le Zone-It est un système modulaire pour sol et paroi, fruit de l'expérience de MONDO dans la conception de revêtements de cardio-fitness. Grâce au kit spécial d'aimants amovibles, le système permet de personnaliser simplement et rapidement les zones d'entraînement et donc de modifier la configuration à chaque séance.

[CLIQUEZ SUR LES IMAGES POUR VISUALISER LA PRÉSENTATION DU ZONE-IT !](#)



NOUS INNOVONS. VOUS GAGNEZ

 **MONDO**

ZONE-IT

SYSTÈME MODULAIRE DU REVÊTEMENT DE SOL ET DE PAROI



Life Changer, Canelli

Le Zone-It 6 mm est idéal pour :

- Séances de gymnastique holistique
- Yoga
- Pilates
- Training
- Exercices de mobilité et entraînement proprioceptif
- Salle équipée d'appareils cardio
- Salle de poids soft

Le Zone-It 10 mm est également adapté à :

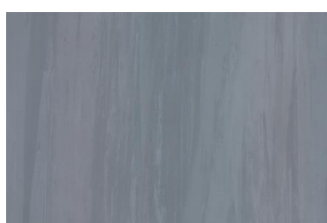
- Suspension training
- Cages d'entraînement fonctionnel
- Salle de poids
- Crossfit®

PERFORMANCES ET SÉCURITÉ

Grâce à sa finition lisse et non poreuse, le Zone-It est antidérapant et garantit une adhérence parfaite pour l'entraînement fonctionnel. Le Zone-It est idéal pour toute séance d'entraînement et sa structure à double couche en caoutchouc vulcanisé garantit un niveau de confort et de sécurité maximal grâce à une association parfaite entre l'absorption des chocs et la restitution de l'énergie. De plus, la finition lisse du Zone-It garantit une adhérence parfaite et réduit grandement le risque de blessures musculaires.

ZONE-IT

SYSTÈME MODULAIRE DU REVÊTEMENT DE SOL ET DE PAROI



Z02

Épaisseurs du revêtement sportif :

6 mm | 10 mm

Dimension des dalles : 91,35 x 91,35 cm

Densité : 7,10 kg/m² | 13,90 kg/m²

Nouveauté : dalles Zone-it Interlock 8 mm de 90x90 cm !

NOUS INNOVONS. VOUS GAGNEZ



Épaisseur du système mural : 36 mm

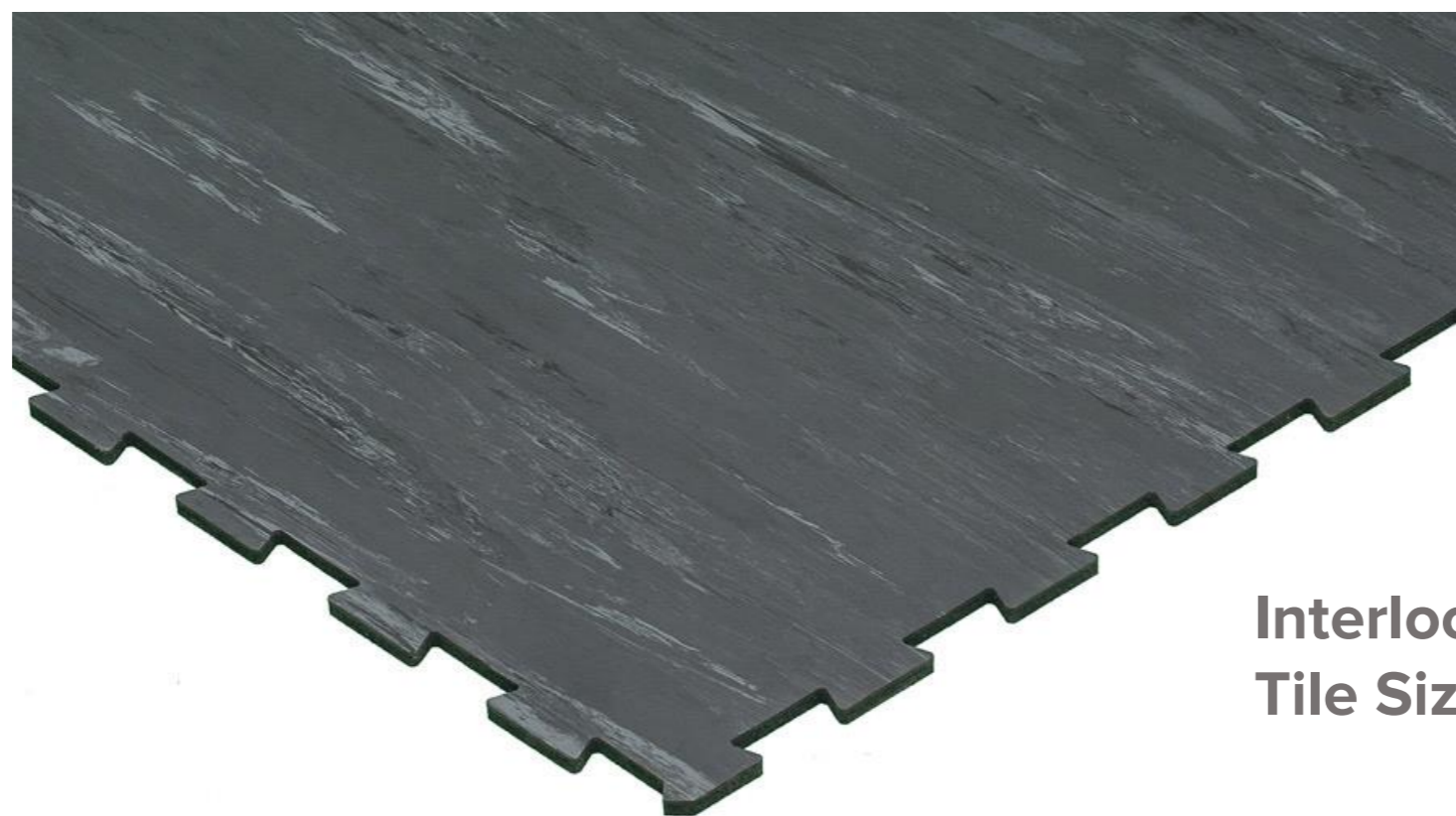
Dimension des dalles : 91 x 58 cm

 **MONDO**

ZONE-IT

SYSTÈME MODULAIRE DU REVÊTEMENT DE SOL ET DE PAROI

Le système est disponible en dalles encastrables. Les opérations de pose et de dépose sont simples et rapides ; aussi, s'agit-il d'une solution idéale dans les restructurations, les locaux très humides et les installations temporaires



Interlock Tiles
Tile Size: 90 x 90 cm

CERTIFIÉS

- Faibles émissions de VOC (substances organiques volatiles)
- Classe A+ (application française 2011-321)
- Conforme à la réglementation REACH
- UNI EN ISO 9001
- Produit marqué CE (EN 14041 DOP incluse)
- Classe de réaction au feu EUROCLASS Cfl-S2 (EN13501)