

MONDOFLEX 2,5 MM



Pavimento sportivo in rotoli prefabbricati a base di gomma naturale e sintetica, calandrata e vulcanizzata. Lo strato di usura ha superficie liscia a vista opaca, antisdrucciolevole, in tonalità semiunita, ed è vulcanizzato ad un sottostrato portante resiliente così da formare un materiale unico a spessore costante di 2,5 mm.

La superficie non porosa e batteriostatica facilita in maniera significativa la pulizia e la manutenzione del prodotto. Essendo in gomma, il prodotto consente un uso intensivo e non necessita, per l'installazione, di alcun tipo di elemento unione o cordone di saldatura.

Il prodotto è certificato in conformità con gli schemi e standard internazionali per i programmi di Qualità dell'Aria Interna (emissioni di COV, Composti Organici

Volatili) come Greenguard, Greenguard Gold (Programma di Certificazione UL) e Dichiarazione ambientale di prodotto (EPD).

È ideale per una palestra indoor polifunzionale in cui si svolgono attività sportive amatoriali al coperto (esempio: pallacanestro, pallamano, pallavolo, badminton, calcetto) o per aree comuni.

NORMATIVE

Questo prodotto è certificato ed è in conformità alle norme europee EN 14041 inclusa la *Declaration Of Performance* (DoP, marcatura CE) ed è classificato Euroclasse Bfl-s1 secondo la norma EN 13501.

Questo prodotto è stato certificato in conformità con i seguenti schemi e standard per i programmi di Qualità dell'Aria Interna (emissioni di COV, Composti Organici Volatili):

- Greenguard e Greenguard Gold (Programma di Certificazione UL).
- Classificazione francese (2011-321): Class A+.
- Normativa italiana CAM (Criteri Ambientali Minimi) secondo D.M. 2017/11/01.
- Dichiarazione ambientale di prodotto (EPD).

Questo prodotto è stato catalogato come "NON PERICOLOSO" da laboratorio esterno in base alle direttive del Catalogo Europeo dei Rifiuti. Ciò significa che non presenta alcun rischio per la salute pubblica né avere effetti negativi sull'ambiente.

Questo articolo è stato prodotto in conformità con il Regolamento Europeo REACH (Registration, Evaluation, Authorization and Restriction of Chemicals).

Questo prodotto è progettato e realizzato in conformità con la certificazione UNI EN ISO 9001.

CERTIFICAZIONI

Certificati della Federazione Sportiva Internazionale disponibili per questo prodotto:

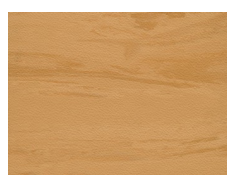
IHF Certificate of Approval for Synthetic Floorings

Mondoflex_Greenguard Certification

Mondoflex_Greenguard Gold Certification

EPD_Indoor_2,5-4mm

GAMMA COLORI



MF61 MAPLE



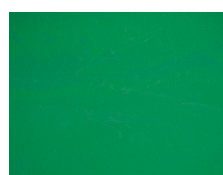
MF21



MF25



MF40



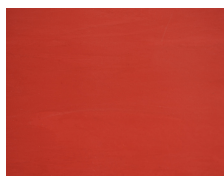
MF10



MF18



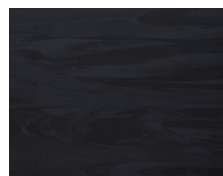
MF33



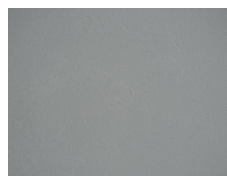
MF30



MF62



MF90



MF70

La gamma colore è a titolo indicativo.

INSTALLAZIONE E MANUTENZIONE

Il prodotto deve essere conservato e installato in condizioni opportune e all'interno di locali adeguatamente protetti con temperature e umidità minime e massime garantite, in conformità con le Istruzioni di Installazione e Conservazione di MONDO. Il prodotto deve essere usato e sottoposto a manutenzione in conformità con le Istruzioni di Manutenzione di MONDO.

INFORMAZIONI DI DIMENSIONE

Spessore	Lunghezza	Larghezza	Peso
2,5 mm	18 m	190 cm	3,75 kg/m ²



Per maggiori informazioni sul prodotto, consultare la Scheda Tecnica.

27/07/2020

Mondo si riserva il diritto di modificare in qualsiasi momento le caratteristiche dei prodotti

www.mondoworldwide.com p. 3/3



EN 14041

