

## MONDOFLEX 2,5 MM



Pavimento prefabricado de caucho natural y sintético, calandrado y vulcanizado en rollos. El estrato superior es una superficie no porosa, lisa, marmolizada, antideslizante y bacteriostática, que a su vez se vulcaniza a un estrato inferior, conformando un espesor total constante de 2,5 mm.

La superficie no porosa y bacteriostática facilita enormemente su limpieza y mantenimiento. El producto, al ser de caucho, permite un uso intensivo y no precisa para su instalación de la colocación de ningún tipo de unión o cordón de soldadura.

El producto ha sido certificado conforme a los estándares y programas internacionales sobre emisión de Compuestos Orgánicos Volátiles (COV) como Greenguard, Greenguard Gold (UL Certification Program) y

Declaración ambiental del producto (EPD).

Este producto ha sido diseñado para su instalación en recintos interiores multifuncionales y polideportivos de nivel amateur para deportes como baloncesto, balonmano, voleibol, bádminton, fútbol sala.

### NORMATIVAS

Este producto ha sido testado conforme a la norma EN 14041 (Recubrimientos de suelo resilientes, textiles y laminados. Características esenciales) y la norma EN 13501 (Clasificación en función del comportamiento frente al fuego de los productos de construcción y elementos para la edificación, Euroclase Bfl-s1), por lo que presenta la pertinente Declaración de Prestaciones de sus Características Esenciales (marcado CE).

Este producto ha sido certificado conforme a los siguiente estándares y programas sobre emisión de Compuestos Orgánicos Volátiles (COV):

- Programa Greenguard y Greenguard Gold (UL Certification Program).
- Reglamentación francesa : Decret 2011-321 de 23 de marzo de 2011. Clase A+.
- Normativa italiana CAM (criterios ambientales mínimos) de acuerdo con D. M. 01/11/2017.
- Declaración ambiental del producto (EPD).

Este producto ha sido catalogado por un laboratorio externo como residuo "No Peligroso" conforme al Catálogo Europeo de Residuos, por lo que no presenta un riesgo para la salud pública ni causa efectos adversos sobre el medio ambiente.

Este producto cumple con el reglamento REACH (Registration, Evaluation, Authorization and Restriction of Chemicals) de la Unión Europea.

Este producto ha sido diseñado y fabricado conforme a la certificación ISO 9001:2008

## HOMOLOGACIONES

Este producto ha sido homologado por las siguientes Federaciones Deportivas Internacionales:

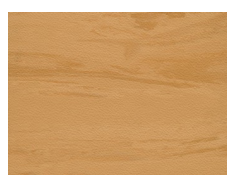
**IHF Certificate of Approval for Synthetic Floorings**

**Mondoflex\_Greenguard Certification**

**Mondoflex\_Greenguard Gold Certification**

**EPD\_Indoor\_2,5-4mm**

## GAMA DE COLORES



**MF61 MAPLE**



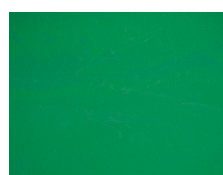
**MF21**



**MF25**



**MF40**



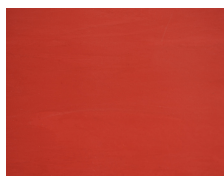
**MF10**



**MF18**



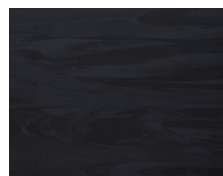
**MF33**



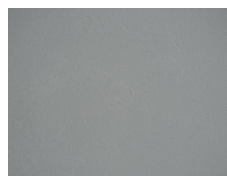
**MF30**



**MF62**



**MF90**



**MF70**

Esta gama de colores debe considerarse una guía, ya que puede haber diferencias con el tono final del producto.

## INSTALACION Y MANTENIMIENTO

El producto debe ser almacenado e instalado en condiciones adecuadas y garantizadas, tanto de humedad relativa como de temperatura ambiental, y siempre conforme a lo que se describe en el documento oficial de MONDO que recoge el procedimiento oficial de Almacenamiento e Instalación para este producto.

Así mismo, el producto de ser utilizado y mantenido conforme a lo que se describe en el documento oficial de MONDO que recoge el manual oficial de Uso y Mantenimiento para este producto

## INFORMACIONES DE DIMENSIONES



Espesor	Longitud	Anchura	Peso
2,5 mm	18 m	190 cm	3,75 kg/m <sup>2</sup>

Para más información sobre este producto, consulte la Ficha Técnica disponible.

