

MONDOFLEX 2,5 MM



Revêtement sportif calandré et vulcanisé à base de caoutchouc naturel et synthétique, charges minérales, vulcanisantes, stabilisantes et pigments colorants. Constitué d'une couche d'usure à surface lisse apparente opaque, antidérapante, tonalité marbrée, vulcanisé à une sous-couche portante résiliente, formant un matériau unique à épaisseur constante de 2,5 mm.

La surface non poreuse et antibactérienne facilite grandement le nettoyage et l'entretien. Le produit, étant en caoutchouc, permet un usage intensif et ne nécessite, lors de son installation, l'utilisation de raccords ou de cordons de fixation.

Le produit a été certifié conformément aux modèles et normes suivantes pour les programmes de Qualité de l'air intérieur (émissions de COV, composés

organiques volatils) comme Greenguard, Greenguard Gold (Programme de certification UL) et Déclaration environnementale de produit (DEP).

Idéal pour les salles polyvalentes accueillant différentes activités sportives de niveau amateur (exemple: basketball, handball, volleyball, badminton et football en salle).

RÉGLEMENTATION

Ce produit est certifié et conforme aux normes européennes EN 14041 y compris la Déclaration des performances (DoP, marquage CE) et est classé Euroclasse Bfl-s1 selon la norme EN13501.

Ce produit a été certifié conformément aux modèles et normes suivantes pour les programmes de Qualité de l'air intérieur (émissions de COV, composés organiques volatils):

- Greenguard et Greenguard Gold (Programme de certification UL).
- Classification française (2011-321): Classe A+.
- Normative italienne CAM (Criteri Ambientali Minimi) selon D.M. 2017/11/01.
- Déclaration environnementale de produit (DEP).

Ce produit a été classé "NON DANGEREUX" par un laboratoire externe selon les directives du Catalogue européen des déchets. Cela signifie qu'il ne présente aucun risque pour la santé publique ni aucun effet nocif sur l'environnement.

Cet article a été produit conformément au Règlement Européen REACH (enregistrement, évaluation, autorisation et restriction des substances chimiques).

Ce produit est conçu et réalisé conformément à la certification UNI EN ISO 9001.

CERTIFICATIONS

Certificats de Fédération sportive internationale disponibles pour ce produit:

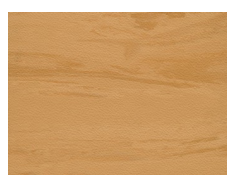
IHF Certificate of Approval for Synthetic Floorings

Mondoflex_Greenguard Certification

Mondoflex_Greenguard Gold Certification

EPD_Indoor_2,5-4mm

GAMME DE COULEURS



MF61 MAPLE



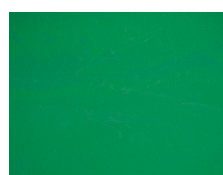
MF21



MF25



MF40



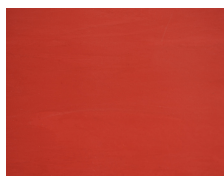
MF10



MF18



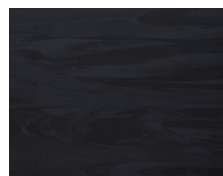
MF33



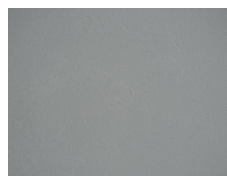
MF30



MF62



MF90



MF70

La gamme de couleurs est fournie à titre indicatif.

INSTALLATION ET ENTRETIEN

Le produit est à conserver et installer dans les conditions opportunes et dans les locaux convenablement protégés aux températures et humidités minimales et maximales garanties, conformément aux consignes d'installation et conservation MONDO.

Le produit est à utiliser et soumettre à l'entretien conformément aux consignes d'entretien MONDO.

INFORMATION DES DIMENSIONS

Épaisseur	Longueur	Largeur	Poids
2,5 mm	18 m	190 cm	3,75 kg/m ²



Pour davantage d'informations sur le produit, consulter la fiche technique.

27/07/2020

Mondo se réserve le droit de modifier les caractéristiques des produits dans n'importe quel moment

www.mondoworldwide.com p. 3/3



EN 14041

