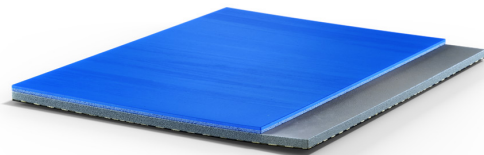


MONDOFLEX 2,5 MM + EVERLAY PROTECTION 4,7 MM



Pavimento sportivo in rotoli prefabbricati a base di gomma naturale e sintetica, calandrata e vulcanizzata. Lo strato di usura ha superficie liscia a vista opaca, antisdrucciolevole, in tonalità semiunita, ed è vulcanizzato ad un sottostrato portante resiliente così da formare un materiale unico a spessore costante di 2,5mm.

La superficie non porosa e batteriostatica facilita in maniera significativa la pulizia e la manutenzione del prodotto. Essendo in gomma, il prodotto consente un uso intensivo e non necessita, per l'installazione, di alcun tipo di elemento unione o cordone di saldatura.

Il prodotto è certificato in conformità con gli schemi e standard internazionali per i programmi di Qualità dell'Aria Interna (emissioni di COV, Composti Organici

Volatili) come Greenguard, Greenguard Gold (Programma di Certificazione UL) e Dichiarazione ambientale di prodotto (EPD).

La pavimentazione viene installata su una lamina di 4,7 mm di spessore fornita in rotoli. La lamina stabilizzante e ammortizzante è composta da schiuma di PVC espanso e rinforzata con fibra di vetro. Il prodotto è certificato e in conformità alle norme europee EN 13984 ("Membrane flessibili per impermeabilizzazione") inclusa la *Declaration Of Performance* (DoP, marcatura CE).

I due materiali vengono uniti tra loro in fase di posa mediante idoneo adesivo, formando un sistema flottante rispetto al suolo, con uno spessore totale di circa 7,5 mm.

Grazie alle eccellenti prestazioni della lamina, il sistema offre un ottimo assorbimento degli impatti per uso sportivo, garantendo al tempo stesso le migliori condizioni di sicurezza durante il gioco. Oltre alle alte prestazioni del sistema, la combinazione con il sottostrato ammortizzante garantisce anche un'installazione di tipo flottante, ovvero senza incollaggio al suolo, estendendo notevolmente la durata del prodotto. La parte inferiore a contatto con il suolo presenta una serie di peduncoli che migliorano ulteriormente la stabilità totale del sistema.

Questo prodotto è ideale per una palestra indoor multisport in cui si svolgono diverse competizioni sportive al coperto, come pallacanestro, pallamano, pallavolo, badminton, calcetto.

NORMATIVE

Questo prodotto è certificato ed è in conformità alle norme europee EN 14904 ("Superfici per aree sportive - Sistemi di pavimentazione multi-sport per uso interno", Assorbimento degli urti $\geq 25\%$, Classe P1) inclusa la *Declaration Of Performance* (DoP, marcatura CE) ed è classificato Euroclasse Cfl-s1 secondo la norma EN 13501.

Questo prodotto è stato certificato in conformità con i seguenti schemi e standard per i programmi di Qualità dell'Aria Interna (emissioni di COV, Composti Organici Volatili):

- Classificazione francese (2011-321): Class A+.
- Normativa italiana CAM (Criteri Ambientali Minimi) secondo D.M. 2017/11/01.

Questo prodotto è stato catalogato come "NON PERICOLOSO" da laboratorio esterno in base alle direttive del Catalogo Europeo dei Rifiuti. Ciò significa che non presenta alcun rischio per la salute pubblica né avere effetti negativi sull'ambiente.

Questo articolo è stato prodotto in conformità con il Regolamento Europeo REACH (Registration, Evaluation, Authorization and Restriction of Chemicals).

Questo prodotto è progettato e realizzato in conformità con la certificazione UNI EN ISO 9001.

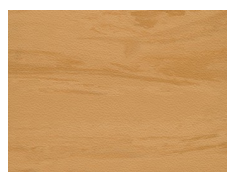
CERTIFICAZIONI

Certificati della Federazione Sportiva Internazionale disponibili per questo prodotto:

FIBA Certificate of Approval for Synthetic Flooring Category, Competition Level 2

IHF Certificate of Approval for Synthetic Floorings

GAMMA COLORI



MF61 MAPLE



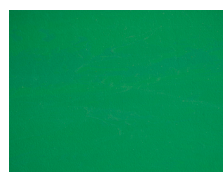
MF21



MF25



MF40



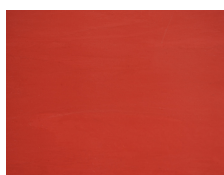
MF10



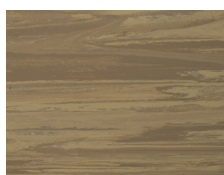
MF18



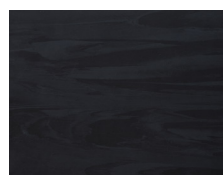
MF33



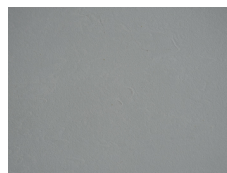
MF30



MF62



MF90



MF70

La gamma colore è a titolo indicativo.

INSTALLAZIONE E MANUTENZIONE

Il prodotto deve essere conservato e installato in condizioni opportune e all'interno di locali adeguatamente protetti con temperature e umidità minime e massime garantite, in conformità con le Istruzioni di Installazione e Conservazione di MONDO. Il prodotto deve essere usato e sottoposto a manutenzione in conformità con le Istruzioni di Manutenzione di MONDO.

INFORMAZIONI DI DIMENSIONE

Per maggiori informazioni sul prodotto, consultare la Scheda Tecnica.