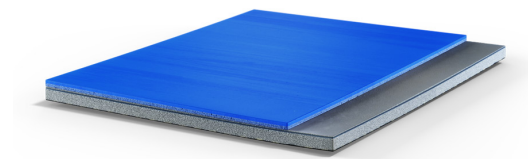


## MONDOFLEX 2,5 MM + EVERLAY HIGH PROTECTION 7,5 MM



Revêtement sportif calandré et vulcanisé à base de caoutchouc naturel et synthétique, charges minérales, vulcanisantes, stabilisantes et pigments colorants. Constitué d'une couche d'usure à surface lisse apparente opaque, antidérapante, tonalité marbrée, vulcanisé à une sous-couche portante résiliente, formant un matériau unique à épaisseur constante de 2,5 mm.

La surface non poreuse et antibactérienne facilite grandement le nettoyage et l'entretien. Le produit, étant en caoutchouc, permet un usage intensif et ne nécessite, lors de son installation, l'utilisation de raccords ou de cordons de fixation.

Le produit a été certifié conformément aux modèles et normes suivantes pour les programmes de Qualité de l'air intérieur (émissions de COV, composés

organiques volatils) comme Greenguard, Greenguard Gold (Programme de certification UL) et Déclaration environnementale de produit (DEP).

Le revêtement s'installe sur des lattes de 7,5 mm d'épaisseur en format rouleau. Cette latte est stabilisatrice, amortit les chocs et se compose de mousse de PVC expansé et est renforcée avec de la fibre de verre.

Les deux couches s'unissent avec un adhésif approprié et forment ainsi un système flottant par rapport à l'assise, avec une épaisseur finale d'environ 10,3 mm.

Grâce aux excellentes prestations du laminé, le système présente une excellente absorption des chocs pour l'usage sportif, garantissant des conditions de sécurité maximum pendant le jeu. Mais la combinaison avec la sous-base tampon garantit non seulement les prestations sportives du système mais aussi une installation de type flottant, car l'ensemble n'est pas fixé au sol, prolongeant ainsi la durée de vie du produit. La partie inférieure en contact avec le sol présente une série de pédoncules qui améliorent la stabilité totale du système.

Idéal pour les salles omnisports accueillant différentes compétitions sportives, comme le basketball, le handball, le volleyball, le badminton et le football en salle.

### RÉGLEMENTATION

Ce produit est certifié et conforme aux normes européennes EN 14904 ("Sols sportifs - Systèmes de sols multi-sports pour utilisation en intérieur", Absorption des chocs  $\geq 35\%$ , Classe P2) y compris la Déclaration des performances (DoP, marquage CE) et est classé Euroclasse Cfl-s1 selon la norme EN 13501.

Ce produit a été certifié conformément aux modèles et normes suivantes pour les programmes de Qualité de l'air intérieur (émissions de COV, composés organiques volatils):

- Classification française (2011-321): Classe A+.
- Normative italienne CAM (Criteri Ambientali Minimi) selon D.M. 2017/11/01.

Ce produit a été classé "NON DANGEREUX" par un laboratoire externe selon les directives du Catalogue européen des déchets. Cela signifie qu'il ne présente aucun risque pour la santé publique ni aucun effet nocif sur l'environnement.

Cet article a été produit conformément au Règlement Européen REACH (enregistrement, évaluation, autorisation et restriction des substances chimiques).

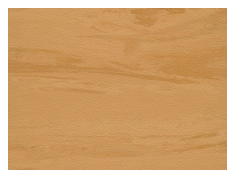
Ce produit est conçu et réalisé conformément à la certification UNI EN ISO 9001.

## CERTIFICATIONS

Certificats de Fédération sportive internationale disponibles pour ce produit:

### IHF Certificate of Approval for Synthetic Floorings

## GAMME DE COULEURS



**MF61 MAPLE**



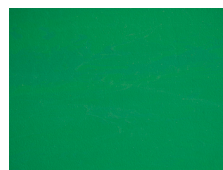
**MF21**



**MF25**



**MF40**



**MF10**



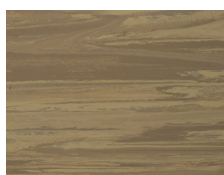
**MF18**



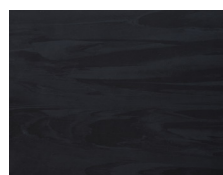
**MF33**



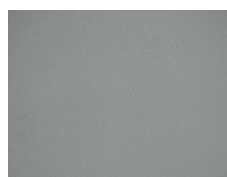
**MF30**



**MF62**



**MF90**



**MF70**

La gamme de couleurs est fournie à titre indicatif.

## INSTALLATION ET ENTRETIEN

Le produit est à conserver et installer dans les conditions opportunes et dans les locaux convenablement protégés aux températures et humidités minimales et maximales garanties, conformément aux consignes d'installation et conservation MONDO.

Le produit est à utiliser et soumettre à l'entretien conformément aux consignes d'entretien MONDO.

## INFORMATION DES DIMENSIONS

Pour davantage d'informations sur le produit, consulter la fiche technique.