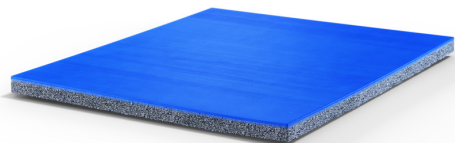


MONDOFLEX II 7,5 MM



Revêtement préfabriqué en caoutchouc naturel et synthétique calandré et vulcanisé en rouleaux. Il se compose de trois couches d'une épaisseur totale constante de 7,5 mm. Les deux couches supérieures font 1 mm d'épaisseur chacune et sont composées de caoutchouc vulcanisé avec charges minérales, stabilisants et pigments. La couche supérieure possède une surface non poreuse, lisse, polie, antidérapante, antireflet et antibactérienne, qui à son tour se vulcanise sur la couche inférieure chargée de fournir la fermeté et la répartition adéquate des charges. La couche inférieure de 5,5 mm d'épaisseur se compose d'une mousse de polyuréthane expansé conférant à l'ensemble les propriétés nécessaires comme l'absorption et la conservation de l'énergie, la résistance aux chocs, l'élasticité et l'absorption acoustique.

La surface non poreuse et antibactérienne facilite grandement le nettoyage et l'entretien. Le produit, étant en caoutchouc, permet un usage intensif et ne nécessite, lors de son installation, l'utilisation de raccords ou de cordons de fixation.

Le produit a été certifié conformément aux modèles et normes suivantes pour les programmes de Qualité de l'air intérieur (émissions de COV, composés organiques volatils) comme Greenguard et Greenguard Gold (Programme de certification UL).

Idéal pour les salles omnisports accueillant différentes compétitions sportives, comme le basketball, le handball, le volleyball, le badminton et le football en salle.

RÉGLEMENTATION

Ce produit est certifié et conforme aux normes européennes EN 14904 ("Sols sportifs - Systèmes de sols multi-sports pour utilisation en intérieur", Absorption des chocs $\geq 25\%$, Classe P1) y compris la Déclaration des performances (DoP, marquage CE) et est classé Euroclasse Cfl-s1 selon la norme EN 13501.

Ce produit a été classé "NON DANGEREUX" par un laboratoire externe selon les directives du Catalogue européen des déchets. Cela signifie qu'il ne présente aucun risque pour la santé publique ni aucun effet nocif sur l'environnement.

Ce produit a été certifié conformément aux modèles et normes suivantes pour les programmes de Qualité de l'air intérieur (émissions de COV, composés organiques volatils):

- Greenguard et Greenguard Gold (Programme de certification UL).
- Classification française (2011-321): Classe A+.
- Normative italienne CAM (Criteri Ambientali Minimi) selon D.M. 2017/11/01.

Cet article a été produit conformément au Règlement Européen REACH (enregistrement, évaluation, autorisation et restriction des substances chimiques).

Ce produit est conçu et réalisé conformément à la certification UNI EN ISO 9001.

CERTIFICATIONS

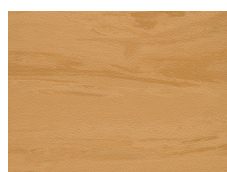
Certificats de Fédération sportive internationale disponibles pour ce produit:

IHF Certificate of Approval for Synthetic Floorings

Mondoflex_II_Greenguard Certification

Mondoflex_II_Greenguard Gold Certification

GAMME DE COULEURS



MF61 MAPLE



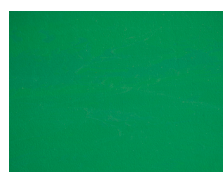
MF21



MF25



MF40



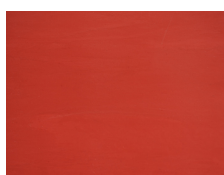
MF10



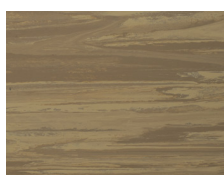
MF18



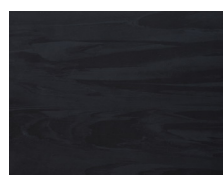
MF33



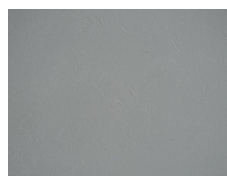
MF30



MF62



MF90



MF70

La gamme de couleurs est fournie à titre indicatif.

INSTALLATION ET ENTRETIEN

Le produit est à conserver et installer dans les conditions opportunes et dans les locaux convenablement protégés aux températures et humidités minimales et maximales garanties, conformément aux consignes d'installation et conservation MONDO.

Le produit est à utiliser et soumettre à l'entretien conformément aux consignes d'entretien MONDO.

INFORMATION DES DIMENSIONS

Épaisseur	Longueur	Largeur	Poids
7,5 mm	18 m	190 cm	6,1 kg/m ²

Pour davantage d'informations sur le produit, consulter la fiche technique.