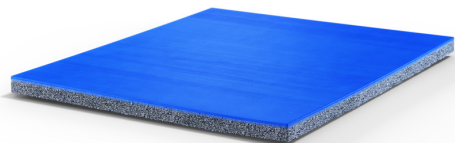


## MONDOFLEX II + EVERLAY 1,2 MM



Pavimentazione sportiva prefabbricata fornita in rotoli, formata da tre strati uniti fra loro con spessore totale di 7,5 mm. I due strati superiori (2,5mm) sono composti da gomma naturale e sintetica, vulcanizzata con cariche minerali, stabilizzanti e pigmenti: lo strato di usura (1 mm) che ha una superficie non porosa, liscia, marmorizzata, antiscivolo, antiriflesso e batteriostatica, è vulcanizzato al secondo strato (1,5 mm) che ha il compito di fornire stabilità e adeguata distribuzione dei carichi. Lo strato inferiore è composto da schiuma di poliuretano espanso reticolato con uno spessore di 5 mm. che fornisce all'insieme le proprietà di assorbimento e ritorno di energia, resistenza agli urti, elasticità e assorbimento acustico.

La superficie non porosa e batteriostatica facilita in maniera significativa la pulizia e la manutenzione del prodotto. Essendo in gomma, il prodotto consente un uso intensivo e non necessita, per l'installazione, di alcun tipo di elemento unione o cordone di saldatura.

Il prodotto è certificato in conformità con gli schemi e standard internazionali per i programmi di Qualità dell'Aria Interna (emissioni di COV, Composti Organici Volatili) come Greenguard e Greenguard Gold (Programma di Certificazione UL).

La pavimentazione viene installata su una lamina di 1,2 mm di spessore fornita in rotoli. La lamina è impermeabilizzante e isolante ed è composta da fibra di vetro e trattata con resina su entrambi i lati. Il prodotto è certificato ed in conformità alle norme europee EN 13984 ("Membrane flessibili per impermeabilizzazione") inclusa la *Declaration Of Performance* (DoP, marcatura CE).

I due materiali vengono uniti tra loro in fase di posa mediante idoneo adesivo, formando un sistema flottante rispetto al suolo, con uno spessore totale di circa 9 mm.

La combinazione con lamina isolante garantisce non solo stabilità al sistema, ma anche un isolamento completo dall'umidità di risalita capillare proveniente dal suolo inferiore, estendendo notevolmente la durata del prodotto. La parte inferiore della lamina a contatto con il suolo presenta una serie di peduncoli che migliorano la stabilità totale del sistema di pavimentazione.

Questo prodotto è ideale per una palestra indoor multisport in cui si svolgono diverse competizioni sportive al coperto, come pallacanestro, pallamano, pallavolo, badminton, calcetto.

### NORMATIVE

Questo prodotto è certificato ed è in conformità alle norme europee EN 14904 ("Superfici per aree sportive - Sistemi di pavimentazione multi-sport per uso interno", Assorbimento degli urti  $\geq 25\%$ , Classe P1) inclusa la *Declaration Of Performance* (DoP, marcatura CE) ed è classificato Euroclasse Cfl-s1 secondo la norma EN 13501.

Questo prodotto è stato catalogato come "NON PERICOLOSO" da laboratorio esterno in base alle direttive del Catalogo Europeo dei Rifiuti. Ciò significa che non presenta alcun rischio per la salute pubblica né avere effetti negativi sull'ambiente.

Questo prodotto è stato certificato in conformità con i seguenti schemi e standard per i programmi di Qualità dell'Aria Interna (emissioni di COV, Composti Organici Volatili):

- Greenguard e Greenguard Gold (Programma di Certificazione UL).

- Classificazione francese (2011-321): Class A+.
- Normativa italiana CAM (Criteri Ambientali Minimi) secondo D.M. 2017/11/01.

Questo articolo è stato prodotto in conformità con il Regolamento Europeo REACH (Registration, Evaluation, Authorization and Restriction of Chemicals).

Questo prodotto è progettato e realizzato in conformità con la certificazione UNI EN ISO 9001.

## CERTIFICAZIONI

Certificati della Federazione Sportiva Internazionale disponibili per questo prodotto:

### IHF Certificate of Approval for Synthetic Floorings

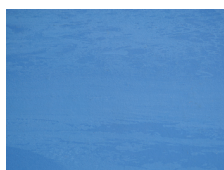
## GAMMA COLORI



MF61 MAPLE



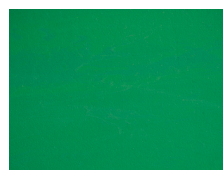
MF21



MF25



MF40



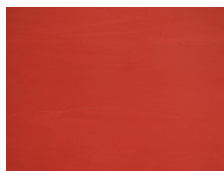
MF10



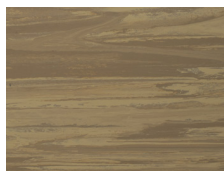
MF18



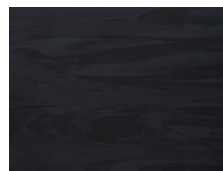
MF33



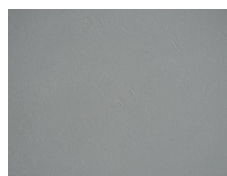
MF30



MF62



MF90



MF70

## INSTALLAZIONE E MANUTENZIONE

Il prodotto deve essere conservato e installato in condizioni opportune e all'interno di locali adeguatamente protetti con temperature e umidità minime e massime garantite, in conformità con le Istruzioni di Installazione e Conservazione di MONDO. Il prodotto deve essere usato e sottoposto a manutenzione in conformità con le Istruzioni di Manutenzione di MONDO.

## INFORMAZIONI DI DIMENSIONE

Per maggiori informazioni sul prodotto, consultare la Scheda Tecnica.



28/07/2020

Mondo si riserva il diritto di modificare in qualsiasi momento le caratteristiche dei prodotti

[www.mondoworldwide.com](http://www.mondoworldwide.com) p. 3/3

CE EN 14904:2006

