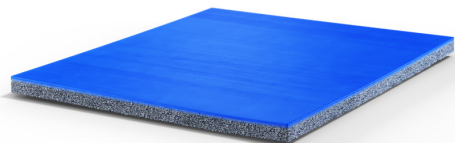


MONDOFLEX II + EVERLAY 1,2 MM



Pavimento prefabricado de caucho natural y sintético calandrado y vulcanizado en rollos. Lo conforman tres estratos con un espesor total constante de 7,5 mm. Los dos estratos superiores están compuestos de caucho vulcanizado con cargas minerales, estabilizantes y pigmentos, con un espesor total de 2,5mm. El estrato superior (1 mm) es una superficie no porosa, lisa, marmolizada, antideslizante, antirreflejos y bacteriostática, que a su vez se vulcaniza al segundo estrato inferior (1,5mm) encargado de proveer la firmeza y la adecuada distribución de las cargas. El estrato inferior de 5 mm de espesor está compuesto de una espuma de poliuretano expando reticulado que dota al conjunto total de las propiedades necesarias tales como absorción y retorno de energía, resistencia a los impactos, elasticidad y absorción acústica.

La superficie no porosa y bacteriostática facilita enormemente su limpieza y mantenimiento. El producto, al ser de caucho, permite un uso intensivo y no precisa para su instalación de la colocación de ningún tipo de unión o cordón de soldadura.

El producto ha sido certificado conforme a los estándares y programas internacionales sobre emisión de Compuestos Orgánicos Volátiles (COV) como Greenguard y Greenguard Gold (UL Certification Program).

El pavimento se instala en obra sobre una lámina de 1,2 mm de espesor suministrada en rollos. Esta lámina es impermeabilizante y aislante, y está compuesta de fibra de vidrio y tratada con resina por sus dos lados. Este producto ha sido testado conforme a la norma EN 13984 ("Láminas flexibles para impermeabilización") por lo que presenta la pertinente Declaración de Prestaciones de sus Características Esenciales (marcado CE).

Los dos estratos se unen en obra usando adhesivo apropiado y conformando así un sistema flotante respecto de la solera, con un espesor final de aproximadamente 9 mm.

La combinación con la lámina aislante garantiza no solo la estabilidad del sistema si no también un completo aislamiento de las humedades por capilaridad provenientes de la solera inferior, por lo que la vida útil del producto se alarga significativamente. La parte inferior de la lámina, en contacto con la solera, presenta una serie de pedúnculos que mejoran la estabilidad total del sistema de pavimento.

Este producto ha sido diseñado para su instalación en recintos interiores polideportivos de competición o entrenamiento para deportes como baloncesto, balonmano, voleibol, bádminton y fútbol sala.

NORMATIVAS

Este producto ha sido testado conforme a la norma EN 14904 ("Superficies deportivas - Suelos deportivos multiusos de interior", Absorción de impactos $\geq 25\%$, Clase P1) la norma EN 13501 ("Clasificación en función del comportamiento frente al fuego de los productos de construcción y elementos para la edificación", Euroclase Cfl-s1), por lo que presenta la pertinente Declaración de Prestaciones de sus Características Esenciales (marcado CE).

Este producto ha sido catalogado por un laboratorio externo como residuo "No Peligroso" conforme al Catálogo Europeo de Residuos, por lo que no presenta un riesgo para la salud pública ni causa efectos adversos sobre el medio ambiente.

Este producto ha sido certificado conforme a los siguiente estándares y programas sobre emisión de Compuestos Orgánicos Volátiles

(COV):

- Programa Greenguard y Greenguard Gold (UL Certification Program).
- Reglamentación francesa : Decret 2011-321 de 23 de marzo de 2011. Clase A+.
- Normativa italiana CAM (criterios ambientales mínimos) de acuerdo con D. M. 01/11/2017.

Este producto cumple con el reglamento REACH (Registration, Evaluation, Authorization and Restriction of Chemicals) de la Unión Europea.

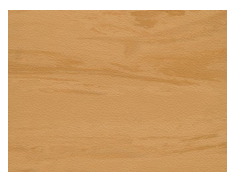
Este producto ha sido diseñado y fabricado conforme a la certificación ISO 9001:2008

HOMOLOGACIONES

Este producto ha sido homologado por las siguientes Federaciones Deportivas Internacionales:

IHF Certificate of Approval for Synthetic Floorings

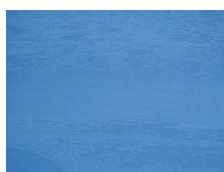
GAMA DE COLORES



MF61 MAPLE



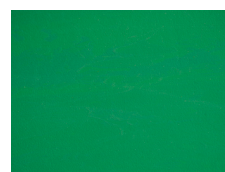
MF21



MF25



MF40



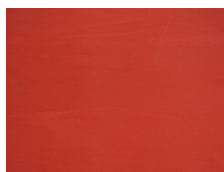
MF10



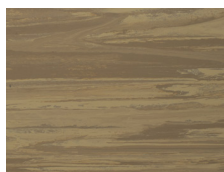
MF18



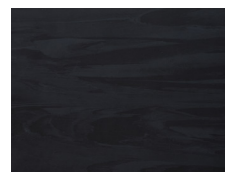
MF33



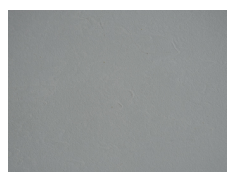
MF30



MF62



MF90



MF70

INSTALACIÓN Y MANTENIMIENTO

El producto debe ser almacenado e instalado en condiciones adecuadas y garantizadas, tanto de humedad relativa como de temperatura ambiental, y siempre conforme a lo que se describe en el documento oficial de MONDO que recoge el procedimiento oficial de Almacenamiento e Instalación para este producto.

Así mismo, el producto de ser utilizado y mantenido conforme a lo que se describe en el documento oficial de MONDO que recoge el manual oficial de Uso y Mantenimiento para este producto



INFORMACIONES DE DIMENSIONES

Para más información sobre este producto, consulte la Ficha Técnica disponible.

