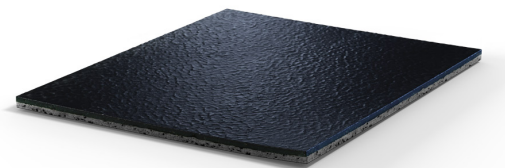


REFLEX HP 4MM



Pavimento sportivo per interni in gomma naturale e sintetica ad alta densità, calandrato e vulcanizzato, con uno spessore totale di 4 mm. Lo strato superiore è una superficie di 2 mm non porosa, leggermente martellata, opaca, marmorizzata, antiscivolo e batteriostatica, con una composizione costante che a sua volta viene vulcanizzata a uno strato inferiore più flessibile e di minore densità, in gomma ad alto contenuto di materiale riciclato di post-consumo. Questo prodotto è privo di ftalati, Bisfenolo A (BPA) e isocianati e contiene meno del 5% di plastificanti.

Il prodotto è certificato in conformità con gli schemi e standard internazionali per i programmi di Qualità dell'Aria Interna (emissioni di COV, Composti Organici Volatili) come Greenguard, Greenguard Gold (Programma di Certificazione UL) e Dichiarazione ambientale di prodotto (EPD).

La superficie non porosa e batteriostatica facilita in maniera significativa la pulizia e la manutenzione del prodotto. Essendo in gomma, il prodotto consente un uso intensivo e non necessita, per l'installazione, di alcun tipo di elemento unione o cordone di saldatura.

Questo prodotto è particolarmente versatile e ideale per palestre indoor multisport, centri fitness (escluse aree di sollevamento pesi), spogliatoi, aree comuni e zone ad alto traffico.

NORMATIVE

Questo prodotto è certificato ed è in conformità alle norme europee EN 14041 inclusa la *Declaration Of Performance* (DoP, marcatura CE) ed è classificato Euroclasse Cfl-S1 secondo la norma EN 13501.

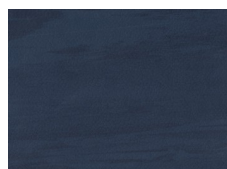
Questo prodotto è stato certificato in conformità con i seguenti schemi e standard per i programmi di Qualità dell'Aria Interna (emissioni di COV, Composti Organici Volatili):

- Greenguard e Greenguard Gold (Programma di Certificazione UL).
- Classificazione francese (2011-321): Class A+.
- Dichiarazione ambientale di prodotto (EPD).

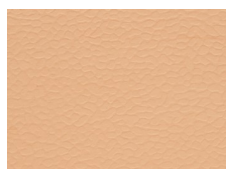
Questo articolo è stato prodotto in conformità con il Regolamento Europeo REACH (Registration, Evaluation, Authorization and Restriction of Chemicals).

Questo prodotto è progettato e realizzato in conformità con la certificazione UNI EN ISO 9001.

GAMMA COLORI



986



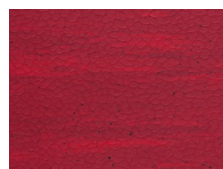
920



712



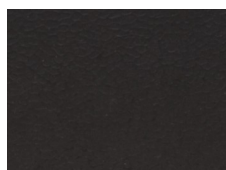
710



741



715



790



707

La gamma colore è a titolo indicativo.

INSTALLAZIONE E MANUTENZIONE

Il prodotto deve essere conservato e installato in condizioni opportune e all'interno di locali adeguatamente protetti con temperature e umidità minime e massime garantite, in conformità con le Istruzioni di Installazione e Conservazione di MONDO. Il prodotto deve essere usato e sottoposto a manutenzione in conformità con le Istruzioni di Manutenzione di MONDO.

INFORMAZIONI DI DIMENSIONE

Spessore	Lunghezza	Larghezza	Peso
4 mm	13 m	1,86 cm	5,7 kg/m ²

Per maggiori informazioni sul prodotto, consultare la Scheda Tecnica.

UTILIZZI

Impianti Sportivi Indoor

- Fitness - Movement
- Fitness - Strength Cardio
- Fitness - Mobility / Stability
- Fitness - Fitness Classes
- Fitness - Aree comuni