

## VINYLSPORT M EVERLAY



Pavimento sportivo indoor in PVC, fornito in rotoli, con uno spessore totale costante di 7mm.

Il pavimento è composto da uno strato di usura pressocalandrato gofrato in tinta unita o effetto legno con trattamento protettivo, uno strato ad alta densità rinforzato da fibra di vetro ed uno strato in schiuma vinilica espansa a densità differenziata.

La pavimentazione viene installata su una lamina di 1,2 mm di spessore fornita in rotoli. La lamina è impermeabilizzante e isolante ed è composta da fibra di vetro e trattata con resina su entrambi i lati. Il prodotto è certificato ed in conformità alle

norme europee EN 13984 ("Membrane flessibili per impermeabilizzazione") inclusa la *Declaration Of Performance* (DoP, marcatura CE).

I due materiali vengono uniti tra loro in fase di posa mediante idoneo adesivo, formando un sistema flottante rispetto al suolo, con uno spessore totale di circa 8,75 mm.

La combinazione con lamina isolante garantisce non solo stabilità al sistema, ma anche un isolamento completo dall'umidità di risalita capillare proveniente dal suolo inferiore, estendendo notevolmente la durata del prodotto. La parte inferiore della lamina a contatto con il suolo presenta una serie di peduncoli che migliorano la stabilità totale del sistema di pavimentazione.

Questo prodotto è ideale per una palestra indoor multisport in cui si svolgono diverse competizioni sportive al coperto, come pallacanestro, pallamano, pallavolo, badminton, calcetto.

### NORMATIVE

Questo prodotto è certificato ed è in conformità alle norme europee EN 14904 ("Superfici per aree sportive - Sistemi di pavimentazione multi-sport per uso interno", Assorbimento degli urti  $\geq 25$ , Classe P1) inclusa la *Declaration Of Performance* (DoP, marcatura CE) ed è classificato Euroclasse Cfl-S1 secondo la norma EN 13501.

Questo prodotto è stato certificato in conformità con i seguenti schemi e standard per i programmi di Qualità dell'Aria Interna (emissioni di COV, Composti Organici Volatili):

- Classificazione francese (2011-321): Class A+.
- Normativa italiana CAM (Criteri Ambientali Minimi) secondo D.M. 2017/11/01.

Questo prodotto è stato catalogato come "NON PERICOLOSO" da laboratorio esterno in base alle direttive del Catalogo Europeo dei Rifiuti. Ciò significa che non presenta alcun rischio per la salute pubblica né avere effetti negativi sull'ambiente.

Questo articolo è stato prodotto in conformità con il Regolamento Europeo REACH (Registration, Evaluation, Authorization and Restriction of Chemicals).

Questo prodotto è progettato e realizzato in conformità con la certificazione UNI EN ISO 9001.

## CERTIFICAZIONI

Certificati della Federazione Sportiva Internazionale disponibili per questo prodotto:

**FIBA Certificate of Approval for Synthetic Flooring Category, Competition Level 2**

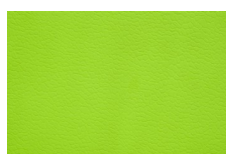
**BWF Synthetic Flooring Certificate**

**IHF Certificate of Approval for Synthetic Floorings**

## GAMMA COLORI



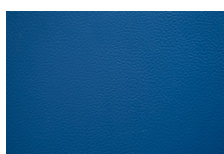
VM82



VM11



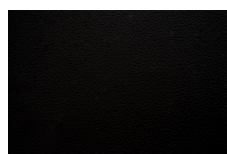
VM10



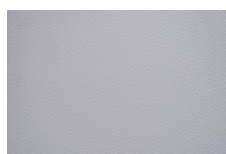
VM18



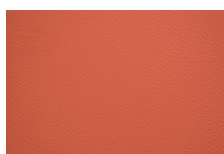
VM21



VM90



VM70



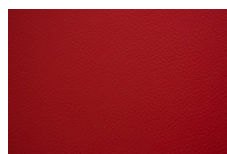
VM41



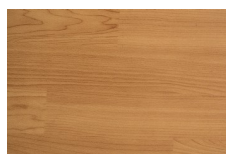
VM23



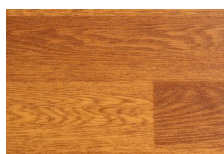
VM81



VM30



VM66



VM67

## INSTALLAZIONE E MANUTENZIONE

Il prodotto deve essere conservato e installato in condizioni opportune e all'interno di locali adeguatamente protetti con temperature e umidità minime e massime garantite, in conformità con le Istruzioni di Installazione e Conservazione di MONDO. Il prodotto deve essere usato e sottoposto a manutenzione in conformità con le Istruzioni di Manutenzione di MONDO.

Per maggiori informazioni sul prodotto, consultare la Scheda Tecnica.