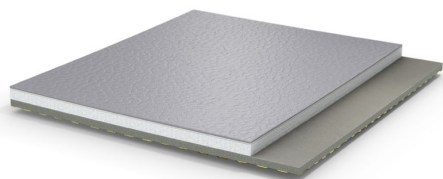


VINYLSPORT M PERFORMANCE 10 MM



Pavimento sportivo indoor in PVC, fornito in rotoli, con uno spessore totale costante di 5 mm.

Il pavimento è composto da uno strato di usura pressocalandrato gofrato in tinta unita o effetto legno con trattamento protettivo, uno strato ad alta densità rinforzato da fibra di vetro ed uno strato in schiuma vinilica espansa.

La pavimentazione viene installata su una lamina 4,7 di mm di spessore fornita in rotoli. La lamina stabilizzante e ammortizzante è composta da schiuma di PVC espanso e rinforzata con fibra di vetro. Il prodotto è certificato e in conformità alle norme europee EN 13984 ("Membrane flessibili per impermeabilizzazione")

inclusa la *Declaration Of Performance* (DoP, marcatura CE).

I due materiali vengono uniti tra loro in fase di posa mediante idoneo adesivo, formando un sistema flottante rispetto al suolo, con uno spessore totale di circa 10 mm.

Grazie alle eccellenti prestazioni della lamina, il sistema offre un ottimo assorbimento degli impatti per uso sportivo, garantendo al tempo stesso le migliori condizioni di sicurezza durante il gioco. Oltre alle alte prestazioni del sistema, la combinazione con il sottostrato ammortizzante garantisce anche un'installazione di tipo flottante, ovvero senza incollaggio al suolo, estendendo notevolmente la durata del prodotto. La parte inferiore a contatto con il suolo presenta una serie di peduncoli che migliorano ulteriormente la stabilità totale del sistema.

Questo prodotto è ideale per una palestra indoor multisport in cui si svolgono diverse competizioni sportive al coperto, come pallacanestro, pallamano, pallavolo, badminton, calcetto.

NORMATIVE

Questo prodotto è certificato ed è in conformità alle norme europee EN 14904 ("Superfici per aree sportive - Sistemi di pavimentazione multi-sport per uso interno", Assorbimento degli urti $\geq 35\%$, Classe P2) inclusa la *Declaration Of Performance* (DoP, marcatura CE) ed è classificato Euroclasse Cfl-s1 secondo la norma EN 13501.

Questo prodotto è stato certificato in conformità con i seguenti schemi e standard per i programmi di Qualità dell'Aria Interna (emissioni di COV, Composti Organici Volatili):

- Classificazione francese (2011-321): Class A+.
- Normativa italiana CAM (Criteri Ambientali Minimi) secondo D.M. 2017/11/01.

Questo prodotto è stato catalogato come "NON PERICOLOSO" da laboratorio esterno in base alle direttive del Catalogo Europeo dei Rifiuti. Ciò significa che non presenta alcun rischio per la salute pubblica né avere effetti negativi sull'ambiente.

Questo articolo è stato prodotto in conformità con il Regolamento Europeo REACH (Registration, Evaluation, Authorization and Restriction of Chemicals).

Questo prodotto è progettato e realizzato in conformità con la certificazione UNI EN ISO 9001.

CERTIFICAZIONI

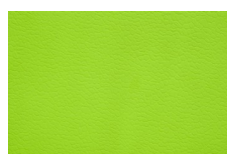
Certificati della Federazione Sportiva Internazionale disponibili per questo prodotto:

FIBA Certificate of Approval for Synthetic Flooring Category, Competition Level 2

BWF Synthetic Flooring Certificate

IHF Certificate of Approval for Synthetic Floorings

GAMMA COLORI



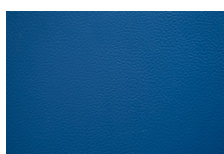
VM11



VM82



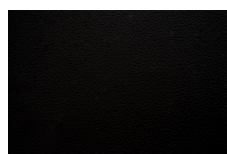
VM10



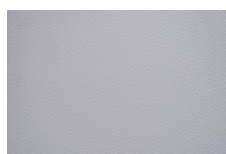
VM18



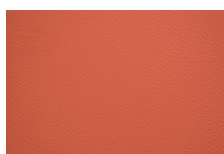
VM21



VM90



VM70



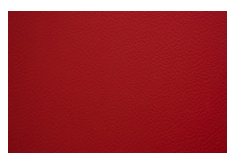
VM41



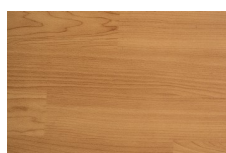
VM23



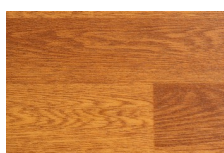
VM81



VM30



VM66



VM67

La gamma colore è a titolo indicativo.

INSTALLAZIONE E MANUTENZIONE

Il prodotto deve essere conservato e installato in condizioni opportune e all'interno di locali adeguatamente protetti con temperature e umidità minime e massime garantite, in conformità con le Istruzioni di Installazione e Conservazione di MONDO. Il prodotto deve essere usato e sottoposto a manutenzione in conformità con le Istruzioni di Manutenzione di MONDO.

INFORMAZIONI DI DIMENSIONE

Spessore	Lunghezza	Larghezza	Peso
10 mm	m	cm	5,7 kg/m ²

Per maggiori informazioni sul prodotto, consultare la Scheda Tecnica.