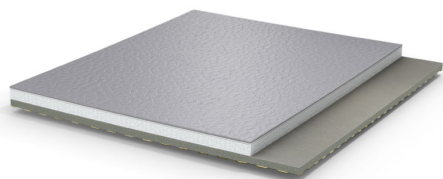


VINYLSPORT M PERFORMANCE 10 MM



Pavimento deportivo en PVC suministrado en rollos con un espesor total constante de 5 mm. Está compuesto de un estrato de uso prensado, calandrado, con tratamiento de protección superficial, gofrado y en color sólido o imitación madera, un estrato de alta densidad reforzado con fibra de vidrio y un estrato de espuma vinílica expansa.

El pavimento se instala en obra sobre una lámina 4,7 de mm de espesor suministrada en rollos. Esta lámina es estabilizante y amortiguadora, y está compuesta de una espuma de PVC expanso reforzada con fibra de vidrio. Este producto ha sido testado conforme a la norma EN 13984 ("Láminas flexibles para impermeabilización") por lo que presenta la pertinente Declaración

de Prestaciones de sus Características Esenciales (marcado CE).

Los dos estratos se unen en obra usando adhesivo apropiado y conformando así un sistema flotante respecto de la solera, con un espesor final de aproximadamente 10 mm.

Gracias a las excelentes prestaciones de la lámina, el sistema presenta una excelente absorción de impactos para un uso deportivo, quedando garantizadas las máximas condiciones de seguridad en el juego. Pero la combinación con la subbase amortiguadora garantiza no solo las prestaciones deportivas del sistema si no también una instalación de tipo flotante, ya que el conjunto no queda pegado a la solera, por lo que la vida útil del producto se alarga significativamente. La parte inferior en contacto con la solera presenta una serie de pedúnculos que mejoran la estabilidad total del sistema.

Este producto ha sido diseñado para su instalación en recintos interiores polideportivos de competición o entrenamiento para deportes como baloncesto, balonmano, voleibol, bádminton y fútbol sala.

NORMATIVAS

Este producto ha sido testado conforme a la norma EN 14904 ("Superficies deportivas - Suelos deportivos multiusos de interior", Absorción de impactos $\geq 35\%$, Clase P2) la norma EN 13501 ("Clasificación en función del comportamiento frente al fuego de los productos de construcción y elementos para la edificación", Euroclase Cfl-s1), por lo que presenta la pertinente Declaración de Prestaciones de sus Características Esenciales (marcado CE).

Este producto ha sido certificado conforme a los siguiente estándares y programas sobre emisión de Compuestos Orgánicos Volátiles (COV):

- Reglamentación francesa : Decret 2011-321 de 23 de marzo de 2011. Clase A+.
- Normativa italiana CAM (criterios ambientales mínimos) de acuerdo con D. M. 01/11/2017.

Este producto ha sido catalogado por un laboratorio externo como residuo "No Peligroso" conforme al Catálogo Europeo de Residuos, por lo que no presenta un riesgo para la salud pública ni causa efectos adversos sobre el medio ambiente.

Este producto cumple con el reglamento REACH (Registration, Evaluation, Authorization and Restriction of Chemicals) de la Unión Europea.

Este producto ha sido diseñado y fabricado conforme a la certificación ISO 9001:2008

HOMOLOGACIONES

Este producto ha sido homologado por las siguientes Federaciones Deportivas Internacionales:

FIBA Certificate of Approval for Synthetic Flooring Category, Competition Level 2

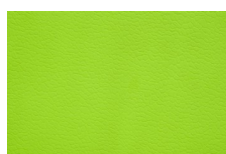
BWF Synthetic Flooring Certificate

IHF Certificate of Approval for Synthetic Floorings

GAMA DE COLORES



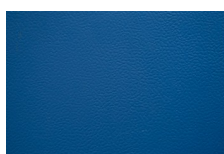
VM82



VM11



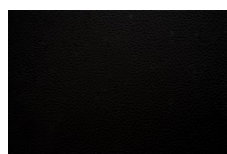
VM10



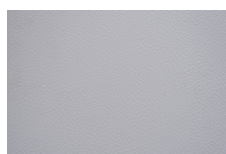
VM18



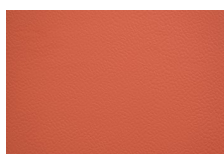
VM21



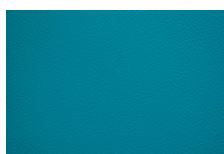
VM90



VM70



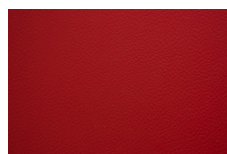
VM41



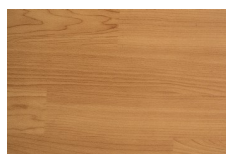
VM23



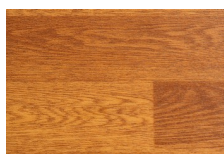
VM81



VM30



VM66



VM67

Esta gama de colores debe considerarse una guía, ya que puede haber diferencias con el tono final del producto.

INSTALACIÓN Y MANTENIMIENTO

El producto debe ser almacenado e instalado en condiciones adecuadas y garantizadas, tanto de humedad relativa como de temperatura ambiental, y siempre conforme a lo que se describe en el documento oficial de MONDO que recoge el procedimiento oficial de Almacenamiento e Instalación para este producto.

Así mismo, el producto de ser utilizado y mantenido conforme a lo que se describe en el documento oficial de MONDO que recoge el manual oficial de Uso y Mantenimiento para este producto

INFORMACIONES DE DIMENSIONES

Espesor	Longitud	Anchura	Peso
10 mm	m	cm	5,7 kg/m ²

Para más información sobre este producto, consulte la Ficha Técnica disponible.