

## VINYLSPORT M 7 MM

---



Pavimento deportivo en PVC suministrado en rollos con un espesor total constante de 7 mm. Está compuesto de un estrato de uso prensado, calandrado, con tratamiento de protección superficial, gofrado y en color sólido o imitación madera, un estrato de alta densidad reforzado con fibra de vidrio y un estrato de espuma vinílica espansa de densidad diferenciada.

Este producto ha sido diseñado para su instalación en recintos interiores polideportivos de competición o entrenamiento para deportes como baloncesto, balonmano, voleibol, bádminton y fútbol sala.

### NORMATIVAS

Este producto ha sido testado conforme a la norma EN14904 ("Superficies deportivas, suelos deportivos multiusos de interior", absorción de impactos KA  $\geq$  25%) la norma EN13501 ("Clasificación en función del comportamiento frente al fuego de los productos de construcción y elementos para la edificación", Euroclase Cfl-S1), por lo que presenta la pertinente Declaración de Prestaciones de sus Características Esenciales (marcado CE).

Este producto ha sido catalogado por un laboratorio externo como residuo No Peligroso conforme al Catálogo Europeo de Residuos, por lo que no presenta un riesgo para la salud pública ni causa efectos adversos sobre el medio ambiente.

Este producto has sido certificado conforme a los siguiente estándares y programas sobre emisión de Compuestos Órgánicos Volátiles (COV):

- Reglamentación francesa : Decret 2011-321 de 23 de marzo de 2011. Clase A+.
- Normativa italiana CAM (criterios ambientales mínimos) de acuerdo con D. M. 01/11/2017.

Este producto cumple con el reglamento REACH de la Unión Europea.

Este producto ha sido diseñado y fabricado conforme a la certificación ISO 9001:2008

### HOMOLOGACIONES

Available International Sport Federation certificates for this product:

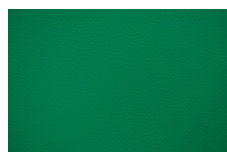
**FIBA Certificate of Approval 2017-2018 for Synthetic Flooring Category, Level 2 and 3**

**BWF Synthetic Flooring Certificate**

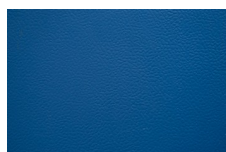
**IHF 2018 Certificate of Approval for Synthetic Floorings**

---

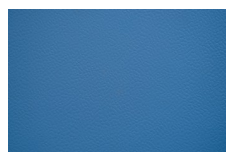
## GAMA DE COLORES



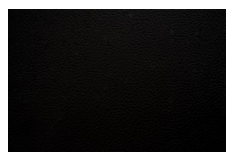
VM10



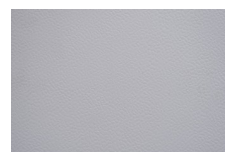
VM18



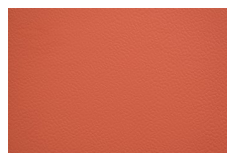
VM21



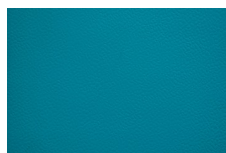
VM90



VM70



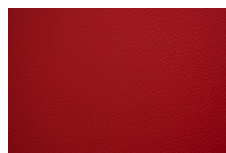
VM41



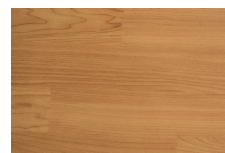
VM23



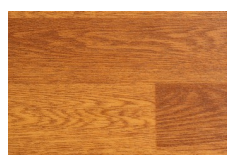
VM81



VM30



VM66



VM67

Esta gama de colores debe considerarse una guía, ya que puede haber diferencias con el tono final del producto.

## INSTALACIÓN Y MANTENIMIENTO

Gracias a su excelente estabilidad dimensional, este producto puede ser instalado como pavimento posado, es decir sin necesidad de ser pegado a la solera. Si se utiliza como pavimento desmontable solo es necesaria la utilización de cinta adhesiva para unir los rollos entre sí.

El producto debe ser almacenado e instalado en condiciones adecuadas y garantizadas, tanto de humedad relativa como de temperatura ambiental, y siempre conforme a lo que se describe en el documento oficial de MONDO que recoge el procedimiento oficial de Almacenamiento e Instalación para este producto.

Así mismo, el producto de ser utilizado y mantenido conforme a lo que se describe en el documento oficial de MONDO que recoge el manual oficial de Uso y Mantenimiento para este producto

## INFORMACIONES DE DIMENSIONES

Espesor	Longitud	Altura	Peso
7 mm	20 m	180 cm	4,25 kg/m <sup>2</sup>

Para más información sobre este producto, consulte la Ficha Técnica disponible.