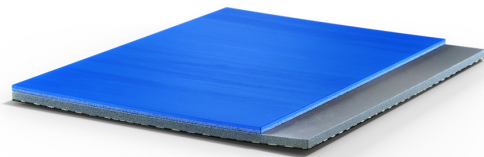


MONDOFLEX 2,5 MM + EVERLAY PROTECTION 4,7 MM



Pavimento sportivo calandrato e vulcanizzato a base di gomma naturale e sintetica, cariche minerali, vulcanizzanti, stabilizzanti e pigmenti coloranti. Formato da uno strato di usura con superficie liscia a vista opaca, antisdrucciolevole, tonalità semiunita, vulcanizzato ad un sottostrato portante resiliente, così da formare un materiale unico a spessore costante di mm 2,5.

La pavimentazione MondoFlex viene installata su lamina EVERLAY PROTECTION, di 4,7 mm di spessore. Questa lamina è stabilizzante e ammortizzante ed è composta da schiuma di PVC espanso e rinforzata con fibra di vetro. I due strati vengono uniti tra loro in fase di posa mediante adesivo adatto, formando un sistema flottante rispetto al suolo, con uno spessore finale di circa 7,5 mm.

La superficie non porosa e batteriostatica facilita in maniera significativa la pulizia e la manutenzione del prodotto.

Essendo in gomma, il prodotto consente un uso intensivo e non necessita, per l'installazione, di alcun tipo di elemento unione o cordone di saldatura.

Grazie alle eccellenti prestazioni della lamina Everlay, il sistema presenta un assorbimento eccellente degli impatti per uso sportivo, garantendo al tempo stesso le migliori condizioni di sicurezza durante il gioco. Inoltre, la combinazione con il sottostrato ammortizzante Everlay non solo garantisce le prestazioni sportive del sistema, bensì anche un'installazione di tipo flottante, poiché l'insieme non resta attaccato al suolo, estendendo notevolmente la durata del prodotto. La parte inferiore a contatto con il suolo presenta una serie di piedini che migliorano la stabilità totale del sistema.

Questo prodotto è ideale per una palestra indoor multisport in cui si svolgono diverse competizioni sportive al coperto, come pallacanestro, pallamano, pallavolo, badminton, calcetto.

NORMATIVE

Questo prodotto è certificato ed è in conformità alle norme europee EN14904 (KA \geq 25%) inclusa la *Declaration Of Performance* (DoP, marcatura CE) ed è classificato Euroclasse Cfl-S1 secondo la norma EN13501.

Questo prodotto è stato certificato in conformità con i seguenti schemi e standard per i programmi di Qualità dell'Aria Interna (emissioni di Composti Organici Volatili):

- Greenguard and Greenguard Gold (Programma di Certificazione UL).
- Classificazione francese (2011-321): Class A+.

Questo prodotto è stato sottoposto a un'analisi LCA in conformità con la norma EN15804, su cui si basa la Dichiarazione Ambientale di Prodotto (EPD).

Questo articolo è stato prodotto in conformità con il Regolamento Europeo REACH (Registration, Evaluation, Authorization and Restriction of Chemicals).

Questo prodotto è stato catalogato come "NON PERICOLOSO" da laboratorio esterno in base alle direttive del Catalogo Europeo dei Rifiuti. Ciò significa che non presenta alcun rischio per la salute pubblica né avere effetti negativi sull'ambiente.

Questo prodotto è progettato e realizzato in conformità con la certificazione UNI EN ISO 9001.

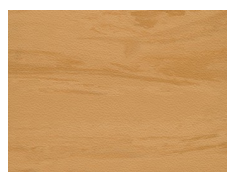
CERTIFICAZIONI

Certificati della Federazione Sportiva Internazionale disponibili per questo prodotto:

FIBA Certificate of Approval 2017-2018 for Synthetic Flooring Category, Level 2 and 3

IHF 2018 Certificate of Approval for Synthetic Floorings

GAMMA COLORI



MF61 MAPLE



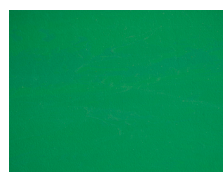
MF21



MF25



MF40



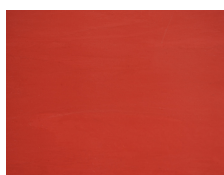
MF10



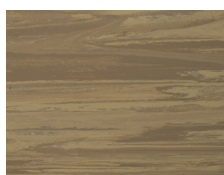
MF18



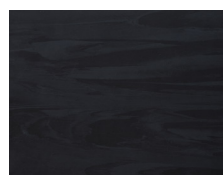
MF33



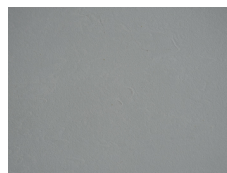
MF30



MF62



MF90



MF70

La gamma colore è a titolo indicativo.

INSTALLAZIONE E MANUTENZIONE

Il prodotto deve essere conservato e installato in condizioni opportune e all'interno di locali adeguatamente protetti con temperature e umidità minime e massime garantite, in conformità con le Istruzioni di Installazione e Conservazione di MONDO. Il prodotto deve essere usato e sottoposto a manutenzione in conformità con le Istruzioni di Manutenzione di MONDO.

INFORMAZIONI DI DIMENSIONE

Per maggiori informazioni sul prodotto, consultare la Scheda Tecnica.