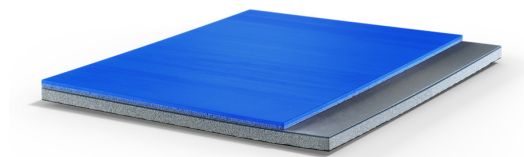


MONDOFLEX 2,5 MM + EVERLAY HIGH PROTECTION 7,5 MM



Revêtement sportif calandré et vulcanisé à base de caoutchouc naturel et synthétique, charges minérales, vulcanisantes, stabilisantes et pigments colorants. Constitué d'une couche d'usure à surface lisse apparente opaque, antidérapante, tonalité marbrée, vulcanisé à une sous-couche portante résiliente, formant un matériau unique à épaisseur constante de 2,5 mm.

Le revêtement MondoFlex s'installe sur des lattes EVERLAY HIGH PROTECTION, de 7,5 mm d'épaisseur. Cette latte est stabilisatrice, amortit les chocs et se compose de mousse de PVC expansé et est renforcée avec de la fibre de verre. Les deux couches s'unissent avec un adhésif approprié et forment ainsi un système flottant par rapport à l'assise, avec une épaisseur finale d'environ 10,3 mm.

La surface non poreuse et antibactérienne facilite grandement le nettoyage et l'entretien.

Le produit, étant en caoutchouc, permet un usage intensif et ne nécessite, lors de son installation, l'utilisation de raccords ou de cordons de fixation.

Grâce aux excellentes prestations du laminé Everlay, le système présente une excellente absorption des chocs pour l'usage sportif, garantissant des conditions de sécurité maximum pendant le jeu. Mais la combinaison avec la sous-base tampon Everlay garantit non seulement les prestations sportives du système mais aussi une installation de type flottant, car l'ensemble n'est pas fixé au sol, prolongeant ainsi la durée de vie du produit. La partie inférieure en contact avec le sol présente une série de pédoncules qui améliorent la stabilité totale du système.

Idéal pour les salles omnisports accueillant différentes compétitions sportives, comme le basketball, le handball, le volleyball, le badminton et le football en salle.

RÉGLEMENTATION

Ce produit est certifié et conforme aux normes européennes EN14904 (KA \geq 35%) y compris la Déclaration des performances (DoP, marquage CE) et est classé Euroclasse Cfl-S1 selon la norme EN13501.

Ce produit a été certifié conformément aux modèles et normes suivantes pour les programmes de Qualité de l'air intérieur (émissions de composés organiques volatils):

- Greenguard et Greenguard Gold (Programme de certification UL).
- Classification française (2011-321): Classe A+.

Ce produit a été soumis à une analyse ACV conformément à la norme EN15804, sur laquelle se base la Déclaration environnementale de produit (DEP).

Cet article a été produit conformément au Règlement Européen REACH (enregistrement, évaluation, autorisation et restriction des substances chimiques).

Ce produit a été classé « NON DANGEREUX » par un laboratoire externe selon les directives du Catalogue européen des déchets. Cela signifie qu'il ne présente aucun risque pour la santé publique ni aucun effet nocif sur l'environnement.

Le produit est certifié conforme à la normative italienne CAM (Criteri Ambientali Minimi) selon D.M. 2017/11/01.

Ce produit est conçu et réalisé conformément à la certification UNI EN ISO 9001.

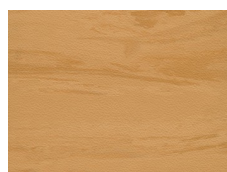
CERTIFICATIONS

Certificats de Fédération sportive internationale disponibles pour ce produit:

FIBA Certificate of Approval 2017-2018 for Synthetic Flooring Category, Level 2 and 3

IHF 2018 Certificate of Approval for Synthetic Floorings

GAMME DE COULEURS



MF61 MAPLE



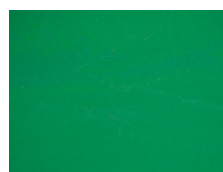
MF21



MF25



MF40



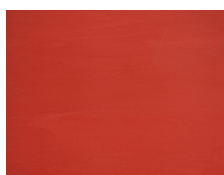
MF10



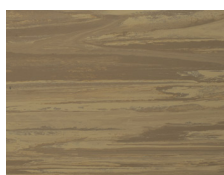
MF18



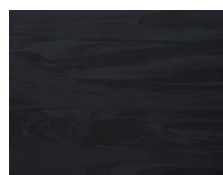
MF33



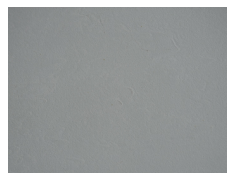
MF30



MF62



MF90



MF70

La gamme de couleurs est fournie à titre indicatif.

INSTALLATION ET ENTRETIEN

Le produit est à conserver et installer dans les conditions opportunes et dans les locaux convenablement protégés aux températures et humidités minimales et maximales garanties, conformément aux consignes d'installation et conservation MONDO.

Le produit est à utiliser et soumettre à l'entretien conformément aux consignes d'entretien MONDO.

INFORMATION DES DIMENSIONS

Pour davantage d'informations sur le produit, consulter la fiche technique.