

VINYLSPORT M EVERLAY



Pavimento sportivo indoor in PVC, fornito in rotoli, con uno spessore totale costante di 8,75 mm.

Il pavimento è composto da uno strato di usura pressocalandrato gofrato in tinta unita o effetto legno con trattamento protettivo, uno strato ad alta densità rinforzato da fibra di vetro ed uno strato in schiuma vinilica espansa a densità differenziata.

La pavimentazione Vinylsport M viene installata su lamina EVERLAY A, di 1,2 mm di spessore. Questa lamina è impermeabilizzante e isolante ed è composta da fibra di vetro e trattata con resina su entrambi i lati. I due materiali vengono uniti in fase di posa per mezzo di un adesivo adatto che rafforza un sistema flottante con uno spessore totale di circa 8,75 mm.

La combinazione con lamina isolante Everlay garantisce non solo stabilità al sistema, ma anche un isolamento completo dall'umidità di risalita capillare proveniente dal suolo inferiore, estendendo notevolmente la durata del prodotto. La parte inferiore della lamina EVERLAY a contatto con il suolo presenta una serie di piedini che migliorano la stabilità totale del sistema di pavimentazione.

Questo prodotto è ideale per una palestra indoor multisport in cui si svolgono diverse competizioni sportive al coperto, come pallacanestro, pallamano, pallavolo, badminton, calcetto.

NORMATIVE

Questo prodotto è certificato ed è in conformità alle norme europee EN14904 ($KA \geq 25$) inclusa la *Declaration Of Performance* (DoP, marcatura CE) ed è classificato Euroclasse Cfl-S1 secondo la norma EN13501.

Questo prodotto è stato certificato in conformità con i seguenti schemi e standard per i programmi di Qualità dell'Aria Interna (emissioni di Composti Organici Volatili):

- Classificazione francese (2011-321): Class A+.
- Normativa italiana CAM (Criteri Ambientali Minimi) secondo D.M. 2017/11/01.

Questo prodotto è stato catalogato come "NON PERICOLOSO" da laboratorio esterno in base alle direttive del Catalogo Europeo dei Rifiuti. Ciò significa che non presenta alcun rischio per la salute pubblica né avere effetti negativi sull'ambiente.

Questo articolo è stato prodotto in conformità con il Regolamento Europeo REACH (Registration, Evaluation, Authorization and Restriction of Chemicals).

Questo prodotto è progettato e realizzato in conformità con la certificazione UNI EN ISO 9001.

CERTIFICAZIONI

Certificati della Federazione Sportiva Internazionale disponibili per questo prodotto:

FIBA Certificate of Approval for Synthetic Flooring Category, Level 2 and 3

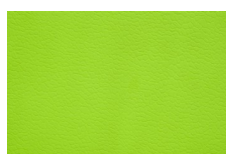
BWF Synthetic Flooring Certificate

IHF 2019 Certificate of Approval for Synthetic Floorings

GAMMA COLORI



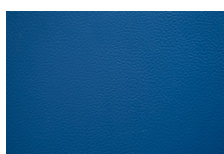
VM82



VM11



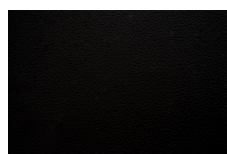
VM10



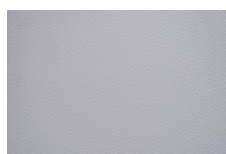
VM18



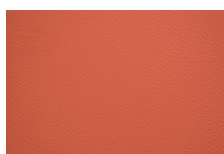
VM21



VM90



VM70



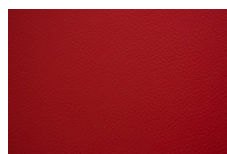
VM41



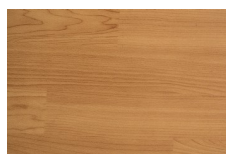
VM23



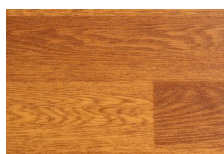
VM81



VM30



VM66



VM67

INSTALLAZIONE E MANUTENZIONE

Il prodotto deve essere conservato e installato in condizioni opportune e all'interno di locali adeguatamente protetti con temperature e umidità minime e massime garantite, in conformità con le Istruzioni di Installazione e Conservazione di MONDO. Il prodotto deve essere usato e sottoposto a manutenzione in conformità con le Istruzioni di Manutenzione di MONDO.

Per maggiori informazioni sul prodotto, consultare la Scheda Tecnica.