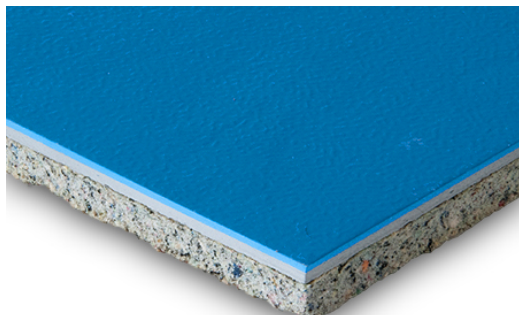


MONDOFLEX II + EVERLAY 1,2 MM



Pavimentazione prefabbricata in gomma naturale e sintetica calandrata e vulcanizzata a rotoli. Formata da tre strati con spessore totale uniforme di 7,5 mm. I due strati superiori (2,5mm) sono composti da gomma vulcanizzata con cariche minerali, stabilizzanti e pigmenti. Lo strato superiore (1 mm) è una superficie non porosa, liscia, marmorizzata, antiscivolo, antiriflesso e batteriostatica, che a sua volta viene vulcanizzata al secondo strato inferiore (1,5 mm), che ha il compito di fornire stabilità e adeguata distribuzione dei carichi. Lo strato inferiore, con uno spessore di 5 mm, è composto da schiuma di poliuretano espanso reticolato che fornisce all'insieme proprietà necessarie quali assorbimento e ritorno di energia, resistenza agli urti, elasticità e assorbimento acustico.

La pavimentazione Mondoflex II viene installata su lamina EVERLAY A, di 1,2 mm di spessore. Questa lamina è impermeabilizzante e isolante ed è composta da fibra di vetro e trattata con resina su entrambi i lati. I due materiali vengono uniti in fase di posa per mezzo di un adesivo adatto che rafforza un sistema flottante con uno spessore totale di circa 8,7 mm.

La superficie non porosa e batteriostatica facilita in maniera significativa la pulizia e la manutenzione del prodotto.

Essendo in gomma, il prodotto consente un uso intensivo e non necessita, per l'installazione, di alcun tipo di elemento unione o cordone di saldatura.

La combinazione con lamina isolante Everlay garantisce non solo stabilità al sistema, ma anche un isolamento completo dall'umidità di risalita capillare proveniente dal suolo inferiore, estendendo notevolmente la durata del prodotto. La parte inferiore della lamina EVERLAY a contatto con il suolo presenta una serie di piedini che migliorano la stabilità totale del sistema di pavimentazione.

Questo prodotto è ideale per una palestra indoor multisport in cui si svolgono diverse competizioni sportive al coperto, come pallacanestro, pallamano, pallavolo, badminton, calcetto.

NORMATIVE

Questo prodotto è certificato ed è in conformità alle norme europee EN14904 (KA \geq 25) inclusa la *Declaration Of Performance* (DoP, marcatura CE) ed è classificato Euroclasse Cfl-S1 secondo la norma EN13501.

Questo prodotto è stato certificato in conformità con i seguenti schemi e standard per i programmi di Qualità dell'Aria Interna (emissioni di Composti Organici Volatili):

- Greenguard and Greenguard Gold (Programma di Certificazione UL).
- Classificazione francese (2011-321): Class A+.

Questo prodotto è stato sottoposto a un'analisi LCA in conformità con la norma EN15804, su cui si basa la Dichiarazione Ambientale di Prodotto (EPD).

Questo prodotto è stato catalogato come "NON PERICOLOSO" da laboratorio esterno in base alle direttive del Catalogo Europeo dei Rifiuti. Ciò significa che non presenta alcun rischio per la salute pubblica né avere effetti negativi sull'ambiente.

15/05/2018

Mondo si riserva il diritto di modificare in qualsiasi momento le caratteristiche dei prodotti

Questo articolo è stato prodotto in conformità con il Regolamento Europeo REACH (Registration, Evaluation, Authorization and Restriction of Chemicals).

Questo prodotto è progettato e realizzato in conformità con la certificazione UNI EN ISO 9001.

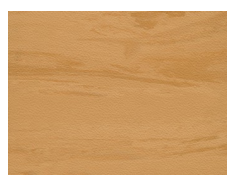
CERTIFICAZIONI

Certificati della Federazione Sportiva Internazionale disponibili per questo prodotto:

FIBA Certificate of Approval 2017-2018 for Synthetic Flooring Category, Level 2 and 3

IHF 2018 Certificate of Approval for Synthetic Floorings

GAMMA COLORI



MF61 MAPLE



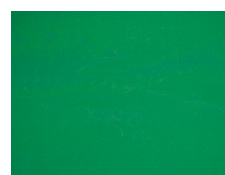
MF21



MF25



MF40



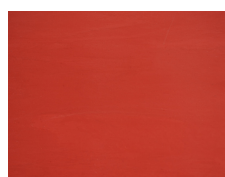
MF10



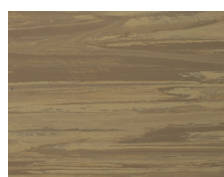
MF18



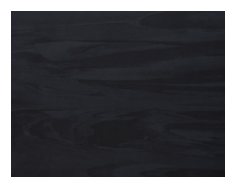
MF33



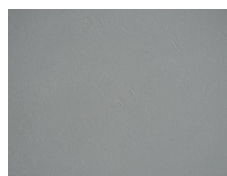
MF30



MF62



MF90



MF70

INSTALLAZIONE E MANUTENZIONE

Il prodotto deve essere conservato e installato in condizioni opportune e all'interno di locali adeguatamente protetti con temperature e umidità minime e massime garantite, in conformità con le Istruzioni di Installazione e Conservazione di MONDO. Il prodotto deve essere usato e sottoposto a manutenzione in conformità con le Istruzioni di Manutenzione di MONDO.

Per maggiori informazioni sul prodotto, consultare la Scheda Tecnica.