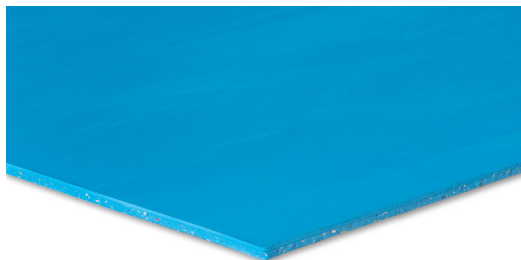


## MONDOFLEX 2,5 MM



Revêtement sportif calandré et vulcanisé à base de caoutchouc naturel et synthétique, charges minérales, vulcanisantes, stabilisantes et pigments colorants. Constitué d'une couche d'usure à surface lisse apparente opaque, antidérapante, tonalité marbrée, vulcanisé à une sous-couche portante résiliente, formant un matériau unique à épaisseur constante de 2,5 mm.

La surface non poreuse et antibactérienne facilite grandement le nettoyage et l'entretien.

Le produit, étant en caoutchouc, permet un usage intensif et ne nécessite, lors de son installation, l'utilisation de raccords ou de cordons de fixation.

Idéal pour les salles polyvalentes accueillant différentes activités sportives de niveau amateur (exemple: basketball, handball, volleyball, badminton et football en salle).

### RÉGLEMENTATION

Ce produit est certifié et conforme aux normes européennes EN14041 y compris la Déclaration des performances (DoP, marquage CE) et est classé Euroclasse Bfl-S1 selon la norme EN13501.

Ce produit a été certifié conformément aux modèles et normes suivantes pour les programmes de Qualité de l'air intérieur (émissions de composés organiques volatils):

- Greenguard et Greenguard Gold (Programme de certification UL).
- Classification française (2011-321): Classe A+.
- Normative italienne CAM (Criteri Ambientali Minimi) selon D.M. 2017/11/01.

Ce produit a été soumis à une analyse ACV conformément à la norme EN15804, sur laquelle se base la Déclaration environnementale de produit (DEP).

Cet article a été produit conformément au Règlement Européen REACH (enregistrement, évaluation, autorisation et restriction des substances chimiques).

Ce produit a été classé « NON DANGEREUX » par un laboratoire externe selon les directives du Catalogue européen des déchets. Cela signifie qu'il ne présente aucun risque pour la santé publique ni aucun effet nocif sur l'environnement.

Ce produit est conçu et réalisé conformément à la certification UNI EN ISO 9001.

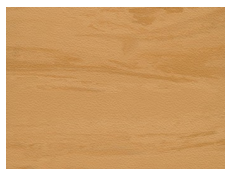
### CERTIFICATIONS

Certificats de Fédération sportive internationale disponibles pour ce produit:

**FIBA Certificate of Approval 2017-2018 for Synthetic Flooring Category, Level 2 and 3**

**IHF 2018 Certificate of Approval for Synthetic Floorings**

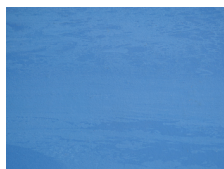
## GAMME DE COULEURS



**MF61 MAPLE**



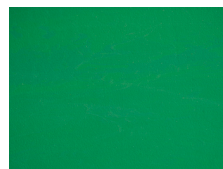
**MF21**



**MF25**



**MF40**



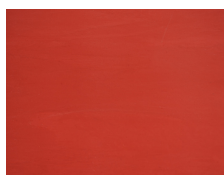
**MF10**



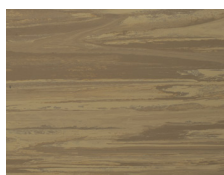
**MF18**



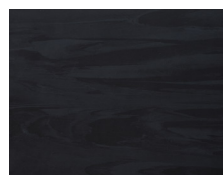
**MF33**



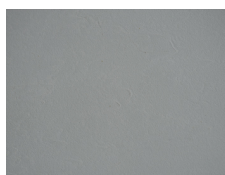
**MF30**



**MF62**



**MF90**



**MF70**

La gamme de couleurs est fournie à titre indicatif.

## INSTALLATION ET ENTRETIEN

Le produit est à conserver et installer dans les conditions opportunes et dans les locaux convenablement protégés aux températures et humidités minimales et maximales garanties, conformément aux consignes d'installation et conservation MONDO.

Le produit est à utiliser et soumettre à l'entretien conformément aux consignes d'entretien MONDO.

## INFORMATION DES DIMENSIONS

Épaisseur	Longueur	Hauteur	Poids
2,5 mm	18 m	190 cm	3,75 kg/m <sup>2</sup>

Pour davantage d'informations sur le produit, consulter la fiche technique.



## UTILISATIONS

### Installations sportives indoor

- Multisport intérieur
- Gymnases