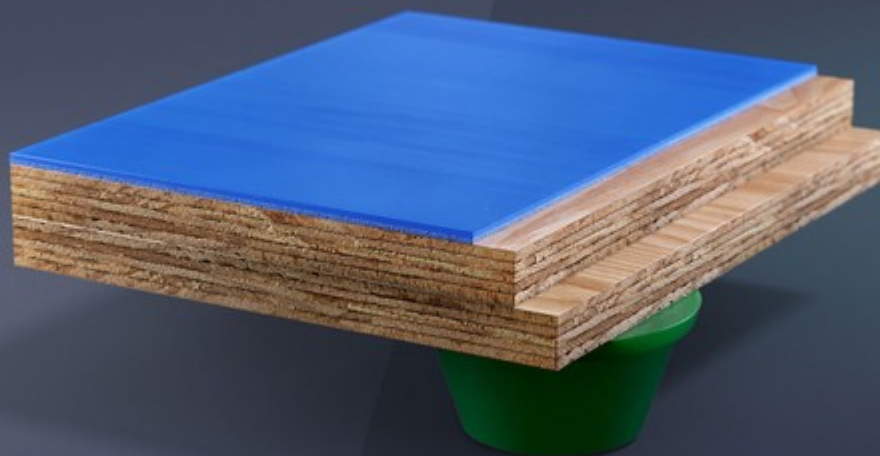


# ELASTIFLEX

TUTTI I VANTAGGI DI UN MULTISTRATO.



**ELASTIFLEX È UN SISTEMA SPORTIVO COMBI ELASTIC, CERTIFICATO FIBA LEVEL 1, COMPOSTO DA DUE STRATI DI COMPENSATO FENOLICO SUI QUALI VIENE POSATO MONDOFLEX, UNA PAVIMENTAZIONE SUPERFICIALE IN GOMMA NATURALE, CALANDRATA E VULCANIZZATA.**

**IL SISTEMA È CARATTERIZZATO NELLA PARTE INFERIORE DA SPECIALI SUPPORTI, GLI AIR CELL® PADS, CHE ASSICURANO UNA PERFETTA OMOGENEITÀ DI RISPOSTA ELASTICA DELLA PAVIMENTAZIONE.**



#### AIR CELL® PADS

Supporti in gomma di forma tronco-conica con camera d'aria interna. Garantiscono risposta elastica uniforme ed equilibrio al sistema.



#### SMOOTH SOLID RUBBER TOP LAYER

Superficie in gomma vulcanizzata a finitura liscia, per installazioni indoor, che assicura naturalmente il grip superficiale, senza necessità di ulteriori goffrature.

## ELASTIFLEX

Il basket è uno sport fatto di improvvisi cambi di direzione, scatti e di un rimbalzo costante della palla. Elastiflex è la superficie di gioco ideale sia in allenamento, sia durante le competizioni; il suo grip permette, infatti, rapidi cambi di direzione e velocità, mentre la superficie elastica è studiata per agevolare, in ogni suo punto, un rimbalzo omogeneo della palla. Perché le competizioni si vincono anche sperimentando un confort di gioco unico.

Nel futsal, la velocità e il controllo di palla sono elementi decisivi per la vittoria. La superficie liscia di Elastiflex garantisce un rotolamento ideale della palla, mentre la sua elasticità e il grip accompagnano gli atleti nei rapidi cambi di direzione, assorbendo gli urti e restituendo energia preziosa. Per una precisione di tiro che si trasformerà in gol!

## PIÙ STRATI PER UN VANTAGGIO UNICO.

Elastiflex è composto da pannelli di compensato fenolico incrociati tra loro, su cui è posata una pavimentazione in gomma Mondoflex: questa costruzione stratificata, in combinazione con gli Air Cell® Pads, permette la circolazione dell'aria al di sotto della pavimentazione e tra gli stessi strati di compensato. L'utilizzo di questi pannelli consente, inoltre, di ottenere un sistema resistente all'umidità di risalita e ideale in caso di riscaldamento a pavimento, capace anche di assicurare maggiore resistenza alle variazioni di temperatura e una stabilità dimensionale ottimizzata rispetto a soluzioni in legno massiccio.

## RIMBALZO OMOGENEO SU OGNI CM QUADRATO.

La disposizione degli Air Cell® Pads è stata studiata in collaborazione con l'Istituto Biomeccanico di Valencia, per garantire una perfetta risposta biomeccanica di assorbimento degli urti e un rimbalzo di palla omogeneo su tutta la superficie del campo.

## PROGETTATO PER DURARE.

Il processo di vulcanizzazione della gomma rallenta il processo di indurimento tipico di altri materiali sintetici, conferendole però solidità e resistenza. Per questo, scegliere Elastiflex significa scegliere una superficie che mantiene inalterate più a lungo le proprie qualità biomeccaniche. L'installazione di superfici in gomma non richiede, inoltre, l'uso di sigillatura termica, eliminando di fatto i giunti di saldatura, i primi elementi a essere danneggiati dall'usura.

## MENTRE VINCI SUGLI AVVERSARI, VINCE ANCHE L'AMBIENTE.

Mondoflex ha superato i test UL ENVIRONMENT per più di 10.000 agenti chimici volatili (VOC), ottenendo le certificazioni Greenguard e Greenguard Gold. Installare una pavimentazione sportiva certificata per le sue basse emissioni VOC significa contribuire attivamente alla qualità dell'aria negli impianti sportivi. MONDO s'impegna costantemente perché i nostri prodotti tutelino la salute degli atleti e diano un contributo alle loro performance sia durante l'allenamento che durante le competizioni. Inoltre, i test condotti per la realizzazione della scheda di dichiarazione ambientale di Prodotto (EPD) per l'analisi LCA dimostrano che Mondoflex è meno impattante per l'ambiente del 19% a confronto di un prodotto in PVC. Conforme alle normative ISO 14040 e ISO 14044, Mondoflex è considerato rifiuto solido urbano e quindi facilmente smaltibile in una normale discarica.

## INFORMAZIONI DI DIMENSIONE

### SPESSORE

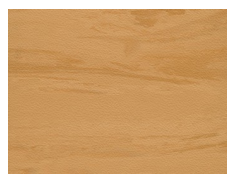
56,5 mm

### PESO

15,75 kg/m<sup>2</sup>

---

## GAMMA COLORI



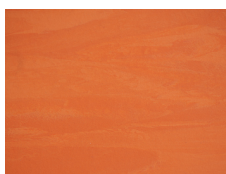
MF61 MAPLE



MF21



MF25



MF40



MF10



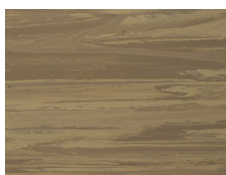
MF18



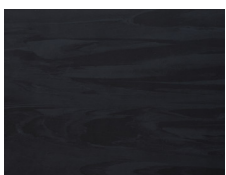
MF33



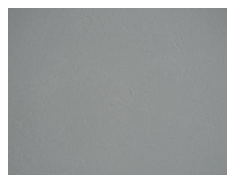
MF30



MF62



MF90



MF70

## CERTIFICAZIONI

FIBA Certificate of Approval for Synthetic Flooring Category, Competition Level 2

IHF Certificate of Approval for Synthetic Floorings

---