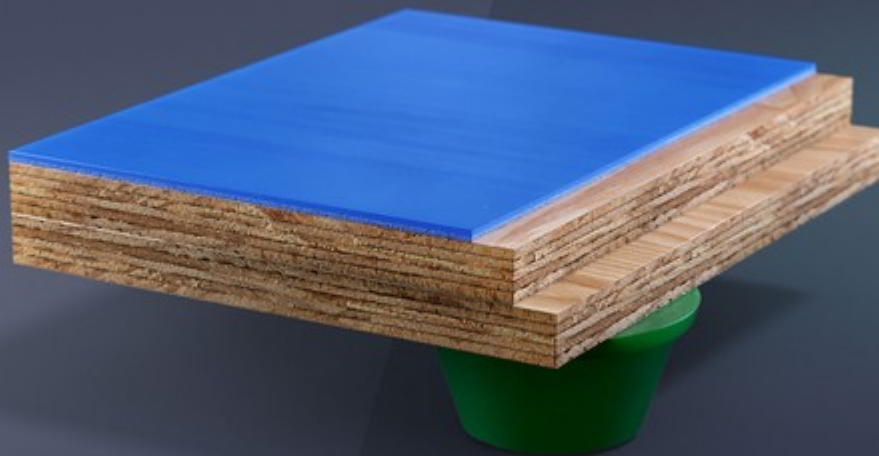


# ELASTIFLEX

TOUS LES AVANTAGES D'UN MULTICOUCHE.



**ELASTIFLEX EST UN SYSTÈME SPORTIF COMBI ELASTIC, HOMOLOGUÉ FIBA LEVEL 1, COMPOSÉ DE DEUX COUCHES DE CONTREPLAQUÉ PHÉNOLIQUE SUR LESQUELLES NOTRE REVÊTEMENT MONDOFLEX EST COLLÉ CE REVÊTEMENT EST UN SOL EN CAOUTCHOUC NATUREL, CALANDRÉ ET VULCANISÉ.**

**LA PARTIE INFÉRIEURE DU SYSTÈME EST CARACTÉRISÉE PAR DES SUPPORTS SPÉCIAUX BREVETÉS, LES PLOTS AIR CELL®, QUI ASSURENT UNE PARFAITE HOMOGÉNÉITÉ DE LA RÉPONSE ÉLASTIQUE DU REVÊTEMENT.**



#### **SUPPORTS AIR CELL®**

Supports en caoutchouc brevetés de forme tronconique avec chambre d'air interne. Ils garantissent une réponse élastique uniforme et l'équilibre du système.



#### **COUCHE SUPERFICIELLE EN CAOUTCHOUC SOLIDE LISSE**

Surface en caoutchouc vulcanisé à finition lisse, pour installations d'intérieur, qui assure naturellement l'adhérence superficielle sans nécessité de gaufrages supplémentaires.

## ELASTIFLEX

Le basket est un sport caractérisé par de brusques changements de direction, des impulsions et un rebond constant de la balle. Elastiflex est la surface de jeu idéale aussi bien à l'entraînement qu'en compétition ; son adhérence permet en effet des changements rapides de direction et de vitesse, tandis que sa surface élastique est conçue pour faciliter, en tout point, un rebond homogène du ballon. La performance est aussi conditionnée par le confort de jeu, le système Elastiflex répond parfaitement à cette attente.

Pour la pratique du futsal, la vitesse et le contrôle du ballon sont des éléments décisifs pour la victoire. La surface d'Elastiflex assure un roulement de balle idéal, tandis que son élasticité et son adhérence accompagnent les athlètes dans les changements de direction rapides, absorbant les chocs et restituant une énergie précieuse. Pour une précision de tir qui se transformera en but !

## PLUSIEURS COUCHES POUR UN AVANTAGE UNIQUE.

Elastiflex est composé de panneaux de contreplaqué phénolique croisés entre eux, sur lesquels est posé un revêtement en caoutchouc Mondoflex : cette construction stratifiée, en combinaison avec les plots Air Cell®, permet à l'air de circuler sous le revêtement et entre les couches mêmes de contreplaqué. L'utilisation de ces panneaux permet également d'obtenir un système résistant à la remontée d'humidité, idéal en cas chauffage au sol, à même d'assurer une plus grande résistance aux variations de température et une stabilité dimensionnelle optimisée par rapport aux solutions en bois massif.

## REBOND HOMOGENE SUR TOUTE LA SURFACE.

La disposition des plots Air Cell® a été étudiée en collaboration avec l'Institut Biomécanique de Valence, pour garantir une parfaite réponse biomécanique d'absorption des chocs et un rebond de ballon homogène sur toute la surface du terrain.

## CONÇU POUR DURER.

Le processus de vulcanisation du caoutchouc ralentit celui de durcissement propre aux autres matériaux synthétiques, mais leur confère solidité et résistance. Pour cette raison, choisir Elastiflex signifie choisir une surface qui conserve ses qualités biomécaniques plus longtemps. En outre, l'installation de surfaces en caoutchouc exclut le recours au scellage thermique, d'où l'élimination des joints de soudure, les premiers éléments endommagés par l'usure.

## TANDIS QUE VOUS L'EMPORTEZ SUR VOS ADVERSAIRES, L'ENVIRONNEMENT L'EMPORTE LUI AUSSI.

Mondoflex a passé avec succès les essais UL ENVIRONNEMENT pour plus de 10 000 produits chimiques volatils (COV), obtenant les certifications Greenguard et Greenguard Gold. L'installation d'un revêtement sportif homologué pour ses faibles émissions de COV est synonyme de contribution active à la qualité de l'air dans les installations sportives. MONDO s'engage en permanence à s'assurer que ses produits protègent la santé des athlètes et contribuent à leurs performances tant au cours de l'entraînement qu'en compétition. De plus, les essais réalisés pour produire le Profil environnemental de produit (EPD) pour l'analyse ACV montrent que Mondoflex a un impact sur l'environnement de 19% inférieur à celui d'un produit en PVC. Conformément aux réglementations ISO 14040 et ISO 14044, Mondoflex est considéré comme un déchet solide urbain et donc facile à éliminer dans une décharge normale.

## INFORMATION DES DIMENSIONS

### ÉPAISSEUR

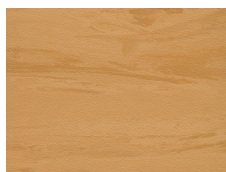
56,5 mm

### POIDS

15,75 kg/m<sup>2</sup>

---

## GAMME DE COULEURS



MF61 MAPLE



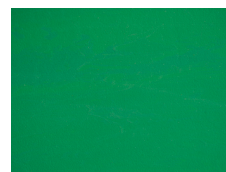
MF21



MF25



MF40



MF10



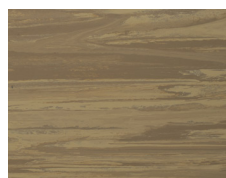
MF18



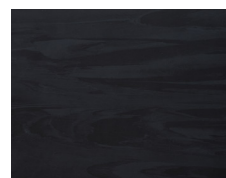
MF33



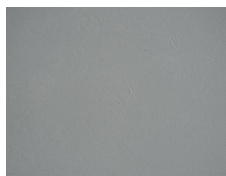
MF30



MF62



MF90



MF70

## CERTIFICATIONS

FIBA Certificate of Approval for Wooden Flooring Category, Level 1, 2 and 3

---